

# KSX 100 Solar



**VELUX®**



VAS 454269-2024-12



**ENGLISH: Instructions for solar conversion kit**

Contents of packaging .....	4-5
Installation .....	6-27
Function .....	28
Closing window .....	30-31

**DEUTSCH: Anleitung für Solar-Nachrüst-Set**

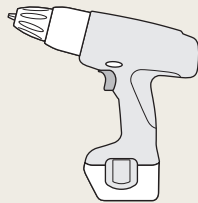
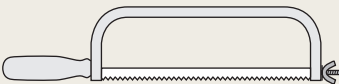
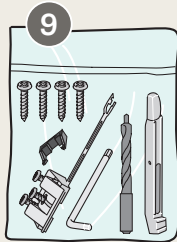
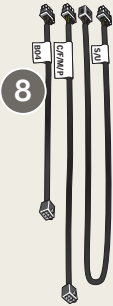
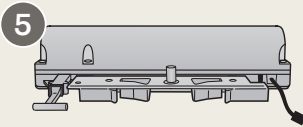
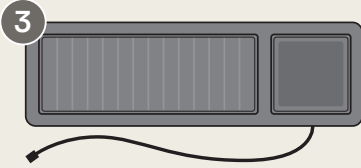
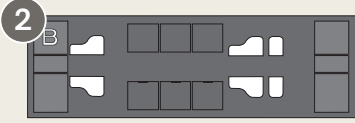
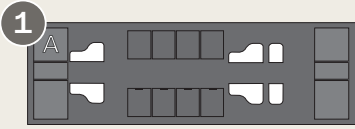
Inhalt der Verpackung .....	4-5
Montage .....	6-27
Funktion .....	28
Schließen des Fensters .....	30-31

**FRANÇAIS : Notice du kit de motorisation solaire**

Contenu de l'emballage .....	4-5
Installation .....	6-27
Fonctionnement .....	28
Fermeture de la fenêtre .....	30-31

**DANSK: Vejledning til sæt til solcelledrevet betjening**

Pakkens indhold .....	4-5
Montering .....	6-27
Funktion .....	28
Lukning af vinduet .....	30-31



## ENGLISH:

### Contents of packaging

- 1 : Adaptor plate A
- 2 : Adaptor plate B
- 3 : Solar cell
- 4 : Drilling jig
- 5 : Motor
- 6 : Wall switch
- 7 : Battery box
- 8 : 3 cables
- 9 : Bracket, magnet, screws, TORX key, drill bit and barrel bolt
- 10 : Double-sided adhesive tape, screws, cleaning tissue, sponge, installation clips and cable tie

## FRANÇAIS :

### Contenu de l'emballage

- 1 : Platine d'adaptation A
- 2 : Platine d'adaptation B
- 3 : Panneau de cellules solaires
- 4 : Gabarit de perçage
- 5 : Moteur
- 6 : Clavier mural
- 7 : Boîtier de batterie
- 8 : 3 câbles
- 9 : Patte de fixation de la chaîne, aimant, vis, clé TORX, foret et loqueteau
- 10 : Adhésif double face, vis, chiffon de nettoyage, éponge, clips d'installation et languette attache câble

## DEUTSCH:

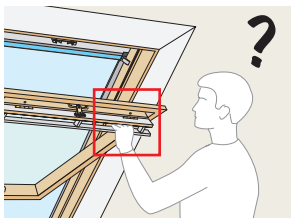
### Inhalt der Verpackung

- 1 : Adapterplatte A
- 2 : Adapterplatte B
- 3 : Solarzellenfeld
- 4 : Bohrschablone
- 5 : Motor
- 6 : Funk-Wandschalter
- 7 : Akkugehäuse
- 8 : 3 Leitungen
- 9 : Lüftungsklappenbeschlag, Magnet, Schrauben, TORX-Schlüssel, Bohrer und Putzriegel
- 10 : Doppelseitiges Klebeband, Schrauben, Reinigungstuch, Schwamm, Montageklammern und Kabelbinder

## DANSK:

### Pakkens indhold

- 1 : Adapterplade A
- 2 : Adapterplade B
- 3 : Solcellepanel
- 4 : Borekabelon
- 5 : Motor
- 6 : Vægkontakt
- 7 : Batteriboks
- 8 : 3 ledninger
- 9 : Klapbeslag, magnet, skruer, TORX-nøgle, bor og pudserigel
- 10 : Dobbeltklæbende tape, skruer, vaskeserviet, svamp, monteringsklips og kabelbinder



### ENGLISH: Installation of solar cell

**A** Fitting to a manually operated roof window (without solar roller shutter): See **1a**.

**B** Fitting to a solar roller shutter: See **1b**.

**Note:** The solar cell can be fitted to roller shutters only if the window size code is M--, P--, S-- or U-- (for VL and VU from Y43 and onward). The size code appears on the data plate of the window.

### DEUTSCH: Montage des Solarzellenfelds

**A** Montage an einem manuell bedienten Dachfenster (ohne Solarzellen-Rollläden): Siehe **1a**.

**B** Montage an einem Solarzellen-Rollläden: Siehe **1b**.

**Hinweis:** Das Solarzellenfeld lässt sich nur an Rollläden montieren, falls die Fenstergrößenbezeichnung M--, P--, S-- oder U-- ist (für VL und VU ab Y43). Die Größenbezeichnung lässt sich auf dem Typenschild des Fensters ablesen.

### FRANÇAIS: Installation du panneau de cellules solaires

**A** Adaptation à une fenêtre de toit manœuvrée manuellement (sans volet roulant solaire) : voir **1a**.

**B** Adaptation pour un volet roulant solaire : voir **1b**.

**Nota:** Le panneau de cellules solaires ne peut être monté qu'uniquement sur des volets roulants dont le code dimensionnel est M--, P--, S-- ou U-- (pour les VL et VU : depuis Y43 et suivantes). Les codes dimensionnels sont indiqués sur la plaque d'identité de la fenêtre.

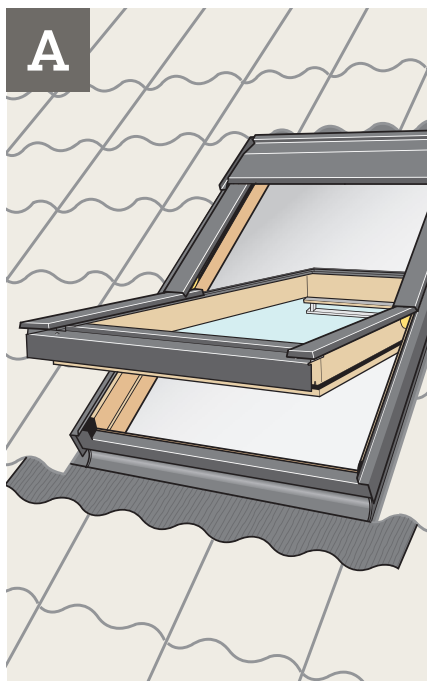
### DANSK: Montering af solcellepanel

**A** Montering på manuelt betjent vindue (uden solcellerulleskode): Se **1a**.

**B** Montering på solcellerulleskode: Se **1b**.

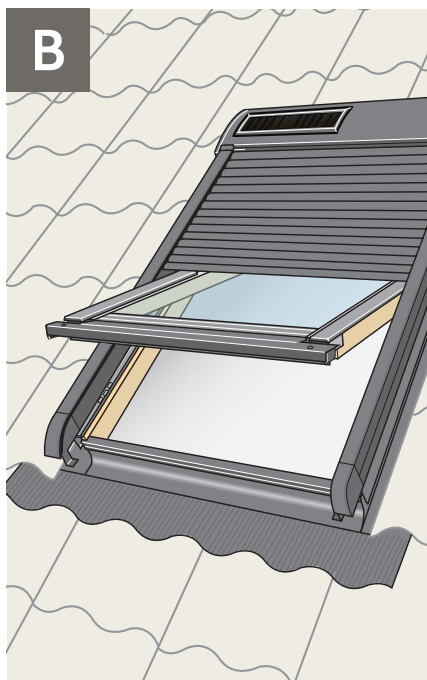
**Bemærk:** Solcellepanelet kan kun monteres på rulleskodder, hvis vinduets størrelseskode er M--, P--, S-- eller U-- (for VL og VU fra og med Y43). Størrelseskoden aflæses på vinduets typeskilt.

**A**

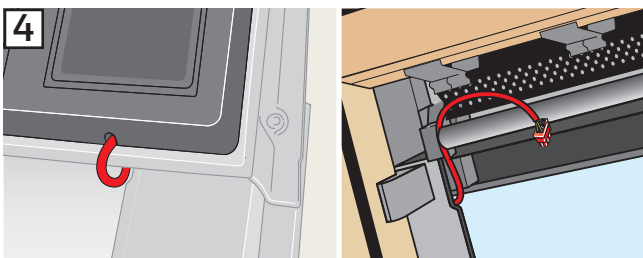
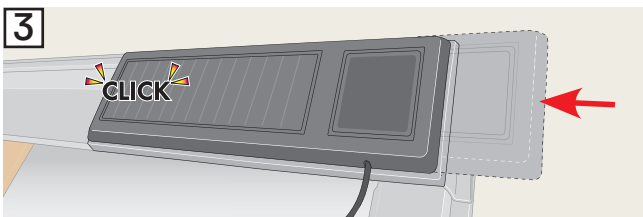
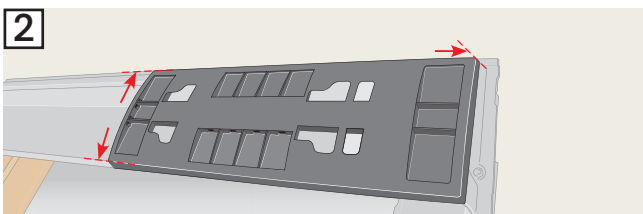
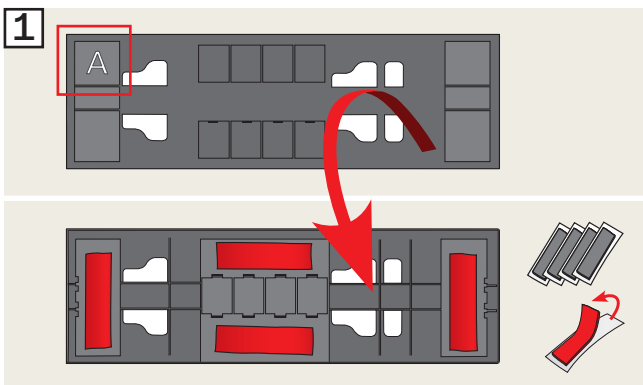
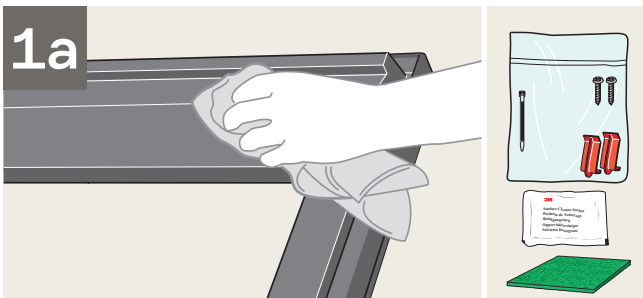


**1a**

**B**



**1b**





### **ENGLISH: Fitting solar cell to top cover of the window**

Fit the solar cell in dry weather and at temperatures between +10 °C and +30 °C. Clean the top cover with the sponge supplied and wipe with cleaning tissue. The surface must be completely dry and clean before fitting.

**1:** Choose adaptor plate **A**.

Attach double-sided adhesive tape to the back and remove the foil.

**2:** Position adaptor plate as shown and press it hard against top cover.

**3:** Fit solar cell by pushing it into the adaptor plate from right to left.

**4:** Lead cable as shown. Do not connect it until ill. **9a / 9b**.

### **DEUTSCH: Solarzellenfeld am Markisenkasten des Fensters montieren**

Das Solarzellenfeld bei trockenem Wetter und bei Temperaturen zwischen +10 °C und +30 °C montieren. Den Markisenkasten mit dem beiliegenden Schwamm säubern und ihn mit dem Reinigungstuch abwischen. Vor der Montage muss die Oberfläche vollständig trocken und sauber sein.

**1:** Adapterplatte **A** wählen.

Das doppelseitige Klebeband auf der Rückseite befestigen und die Folie entfernen.

**2:** Die Adapterplatte wie gezeigt positionieren und sie fest gegen den Markisenkasten drücken.

**3:** Das Solarzellenfeld montieren, indem die Einbauplatte von rechts nach links geschoben wird.

**4:** Die Leitung wie abgebildet führen. Die Leitung erst in Abb. **9a / 9b** anschließen.

### **FRANÇAIS: Adaptation du panneau de cellules solaires au capot de la fenêtre**

Installer le panneau de cellules solaires par temps sec et à des températures entre +10 °C et +30 °C. Nettoyer le capot avec l'éponge fournie et essuyer avec le chiffon. La surface doit être complètement sèche et nettoyée avant installation.

**1:** Choisir la platine d'adaptation **A**.

Coller les adhésifs double face sur le dos et enlever le film de protection.

**2:** Placer la platine d'adaptation comme indiqué et l'appuyer fortement sur le capot.

**3:** Installer le panneau de cellules solaires en le pressant dans la platine de la droite vers la gauche.

**4:** Passer le câble comme indiqué. Ne pas le connecter avant la phase **9a / 9b**.

### **DANSK: Solcellepanel monteres på vinduets topkasse**

Solcellepanelet skal monteres i tørvejr og ved temperaturer mellem +10 °C og +30 °C. Vinduets topkasse afrenses med den medleverede svamp og tørres efter med vaskeserviet. Overfladen skal være helt ren og tør før montering.

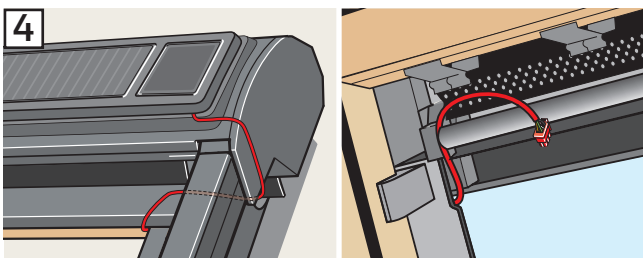
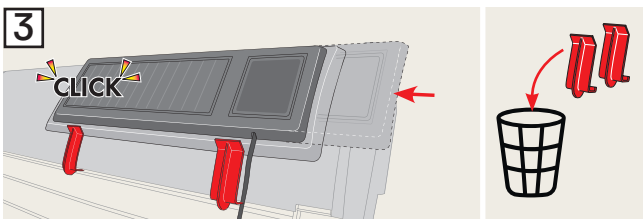
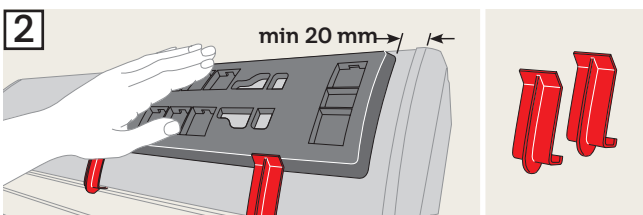
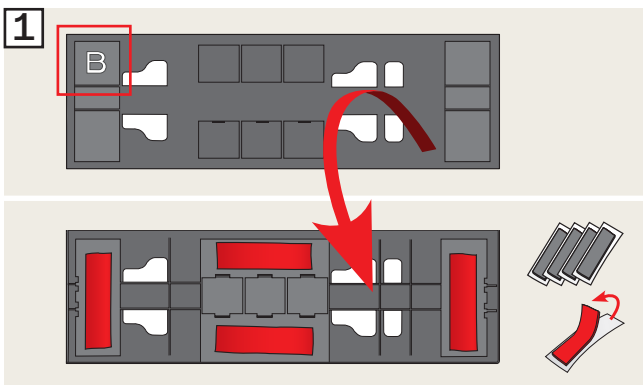
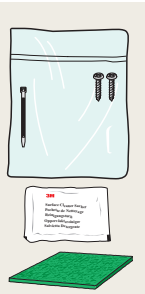
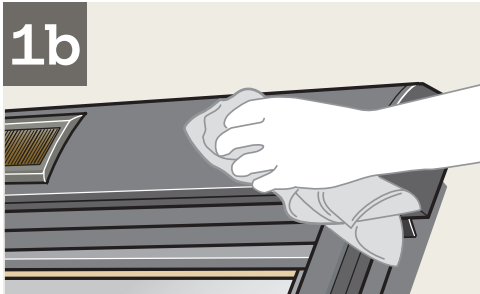
**1:** Vælg adapterplade **A**.

Dobbeltklæbende tape sættes fast på undersiden, og folien fjernes.

**2:** Adapterpladen placeres som vist og trykkes fast mod vinduets topkasse.

**3:** Solcellepanelet monteres ved at skyde det ind over adapterpladen fra højre mod venstre.

**4:** Ledningen føres som vist. Vent med tilslutning til ill. **9a / 9b**.



### **ENGLISH: Fitting solar cell to roller shutter top casing**

Fit the solar cell in dry weather and at temperatures between +10 °C and +30 °C. Clean the top casing with the sponge supplied and wipe with cleaning tissue. The surface must be completely dry and clean before fitting.

- 1:** Choose adaptor plate **B**.  
Attach double-sided adhesive tape to the back and remove the foil.
- 2:** Position installation clips and adaptor plate as shown. Press adaptor plate hard towards top casing.
- 3:** Remove installation clips. Fit solar cell by pushing it into the adaptor plate from right to left.
- 4:** Lead cable as shown. Do not connect it until ill. **9a/9b**.

### **DEUTSCH: Solarzellenfeld am Rollladen-Oberteil montieren**

Das Solarzellenfeld bei trockenem Wetter und bei Temperaturen zwischen +10 °C und +30 °C montieren. Das Rollladen-Oberteil mit dem beiliegenden Schwamm säubern und ihn mit dem Reinigungstuch abwischen. Vor der Montage muss die Oberfläche vollständig trocken und sauber sein.

- 1:** Adapterplatte **B** wählen.  
Das doppelseitige Klebeband auf der Rückseite befestigen und die Folie entfernen.
- 2:** Die Montageklammern und die Adapterplatte wie gezeigt positionieren. Die Adapterplatte fest gegen das Rollladen-Oberteil drücken.
- 3:** Die Montageklammern entfernen. Das Solarzellenfeld montieren, indem die Einbauplatte von rechts nach links geschoben wird.
- 4:** Die Leitung wie abgebildet führen. Die Leitung erst in Abb. **9a/9b** anschließen.

### **FRANÇAIS : Adaptation du panneau de cellules solaires au capot du volet roulant**

Installer le panneau de cellules solaires par temps sec et à des températures entre +10 °C et +30 °C. Nettoyer le capot avec l'éponge fournie et essuyer avec le chiffon. La surface doit être complètement sèche et nettoyée avant installation.

- 1:** Choisir la platine d'adaptation **B**.  
Coller les adhésifs double face sur le dos et enlever le film de protection.
- 2:** Placer les clips et la platine d'adaptation comme indiqué et appuyer la platine d'adaptation fortement sur le capot.
- 3:** Retirer les clips d'installation. Installer le panneau de cellules solaires en le pressant dans la platine de la droite vers la gauche.
- 4:** Passer le câble comme indiqué. Ne pas le connecter avant la phase **9a/9b**.

### **DANSK: Solcellepanel monteres på rulleskoddens topkasse**

Solcellepanelet skal monteres i tørvejr og ved temperaturer mellem +10 °C og +30 °C. Rulleskoddens topkasse afrenses med den medleverede svamp og tørres efter med vaskeserviet. Overfladen skal være helt ren og tør før montering.

- 1:** Vælg adapterplade **B**.  
Dobbeltklæbende tape sættes fast på undersiden, og folien fjernes.
- 2:** Monteringsklips og adapterplade placeres som vist. Adapterpladen trykkes fast mod rulleskoddens topkasse.
- 3:** Monteringsklips fjernes. Solcellepanelet monteres ved at skyde det ind over adapterpladen fra højre mod venstre.
- 4:** Ledningen føres som vist. Vent med tilslutning til ill. **9a/9b**.

2

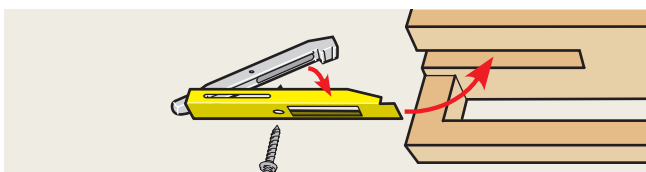
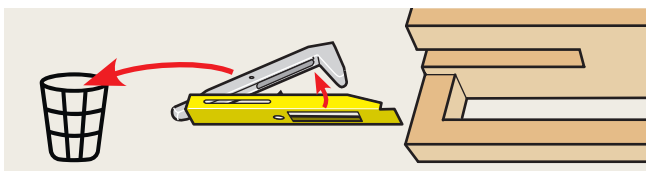
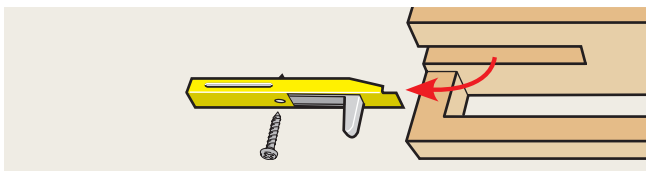
VELUX

X XX XXX X XXX

X XXX XXXXXXXXXXXX  
XXXXXXXXX

VELUX

6, 9,  
101, 102, 104,  
B04,  
C01, C02, C04, C06,  
Y21, Y23, Y33, Y35



### ENGLISH: For small windows only (without roller shutter)

Find the window size on the window data plate. For the above-mentioned window sizes **only**, replace the barrel bolt with barrel bolt supplied.

### DEUTSCH: Nur für kleine Fenster (ohne Rollladen)

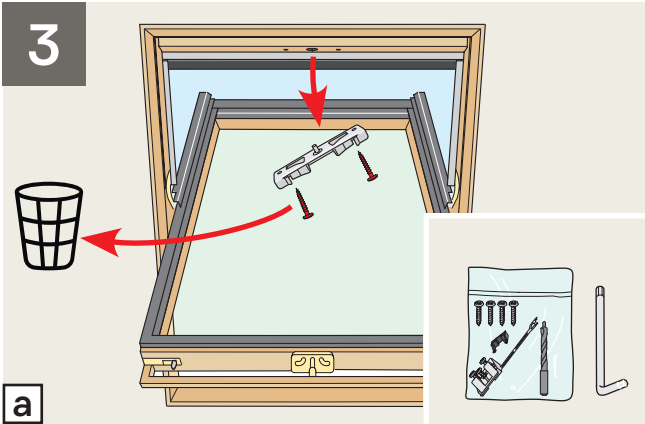
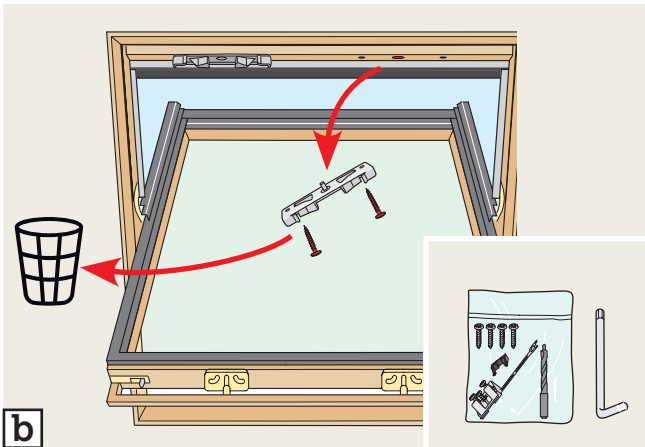
Die Fenstergröße auf dem Typenschild des Fensters ablesen. **Nur** bei den oben erwähnten Fenstergrößen: Den Putzriegel im Putzriegelbeschlag durch den mitgelieferten Putzriegel ersetzen.

### FRANÇAIS: Pour petites fenêtres seulement (sans volet roulant)

Repérer la dimension de la fenêtre sur la plaque d'identité. Pour les dimensions de fenêtres ci-dessus **seulement**, remplacer le loqueteau existant par le loqueteau fourni.

### DANSK: Kun til små vinduer (uden rulleskodde)

Vinduets størrelseskode aflæses på typeskiltet. **Kun** ved ovennævnte vinduesstørrelser udskiftes pudserigelen i pudserigelbeslaget med medfølgende pudserigel.

**3****a****b****ENGLISH: Remove striking plate**

**a**: Window with **one** striking plate: Remove striking plate and discard along with screws. **b**: Window with **two** striking plates: Remove only the right hand striking plate. Use TORX key supplied if necessary.

**DEUTSCH: Schließblech entfernen**

**a**: Fenster mit **einem** Schließblech: Das Schließblech und die dazugehörigen Schrauben entfernen. Sie werden nicht mehr benötigt.

**b**: Fenster mit **zwei** Schließblechen: Nur das rechte Schließblech entfernen. Evtl. den mitgelieferten TORX-Schlüssel verwenden.

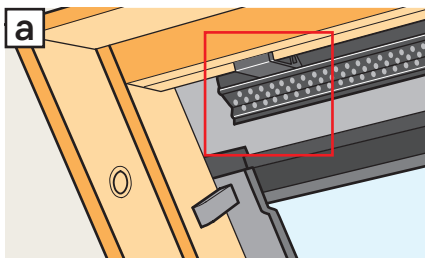
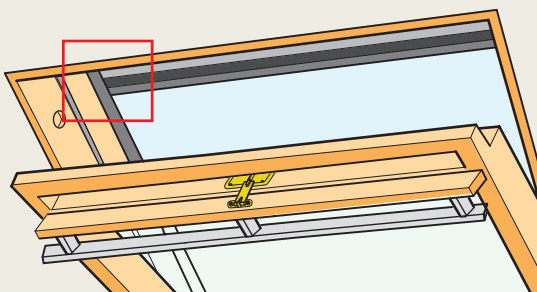
**FRANÇAIS: Suppression de la réception de serrure**

**a**: Fenêtre avec **une** seule serrure : ôter et jeter la réception de serrure et ses vis. **b**: Fenêtre avec **deux** serrures : ôter seulement la réception de droite. Si besoin, utiliser la clé TORX fournie.

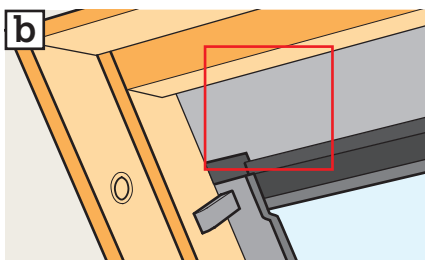
**DANSK: Slutblik afmonteres**

**a**: Vindue med **et** slutblik: Slutblik og tilhørende skruer afmonteres og smides væk. **b**: Vindue med **to** slutblik: Kun højre slutblik afmonteres. Brug evt. den medleverede TORX-nøgle.

4



5



6

#### ENGLISH: Windows with a black screen profile

**a**: Window **has** a screen profile: Continue with ill. **5**.

**b**: Window does **not** have a screen profile: Continue with ill. **6a** / **6b**.

#### DEUTSCH: Fenster mit schwarzer Schirmleiste

**a**: Das Fenster **hat** eine Schirmleiste: Mit Abb. **5** fortsetzen.

**b**: Das Fenster hat **keine** Schirmleiste: Mit Abb. **6a** / **6b** fortsetzen.

#### FRANÇAIS: Fenêtre avec un déflecteur noir

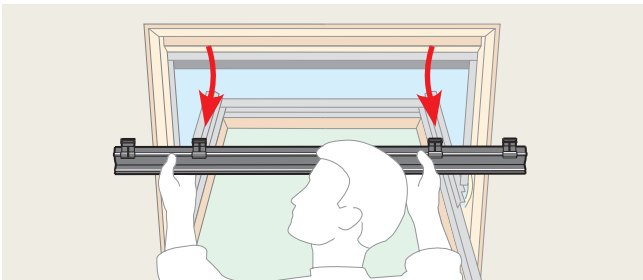
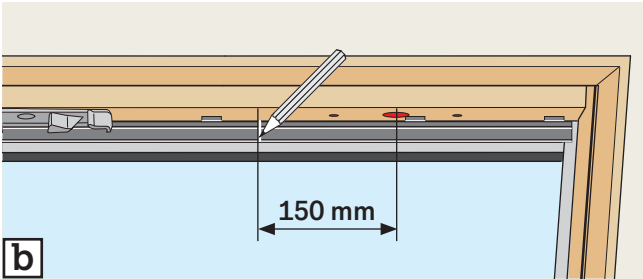
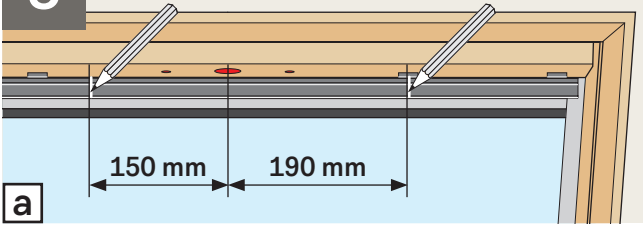
**a**: Fenêtre **avec** déflecteur : continuer en phase **5**.

**b**: Fenêtre qui **n'a pas** de déflecteur : continuer en phase **6a** / **6b**.

#### DANSK: Vinduer med sort skærmliste

**a**: Vinduet **har** en skærmliste: Fortsæt med ill. **5**.

**b**: Vinduet har **ingen** skærmliste: Fortsæt med ill. **6a** / **6b**.

**5****ENGLISH: Mark screen profile**

**a**: Window with **one** striking plate: Mark screen profile as shown.

**b**: Window with **two** striking plates: Mark screen profile as shown.

Remove screen profile and save for ill. **12**.

**DEUTSCH: Schirmleiste markieren**

**a**: Das Fenster hat **ein** Schließblech: Schirmleiste wie gezeigt markieren.

**b**: Das Fenster hat **zwei** Schließbleche: Schirmleiste wie gezeigt markieren.

Schirmleiste entfernen und für Abb. **12** aufbewahren.

**FRANÇAIS: Marquer le déflecteur noir**

**a**: Fenêtre avec **une** seule serrure : marquer le déflecteur comme indiqué.

**b**: Fenêtre avec **deux** serrures : marquer le déflecteur comme indiqué.

Retirer le déflecteur et le conserver pour la phase **12**.

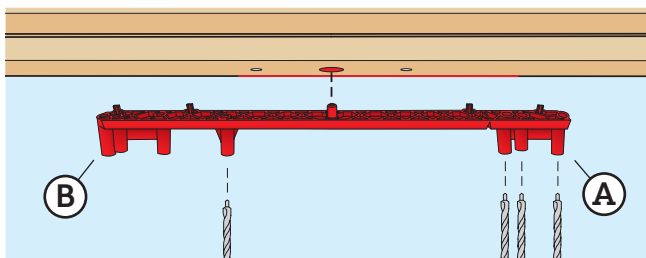
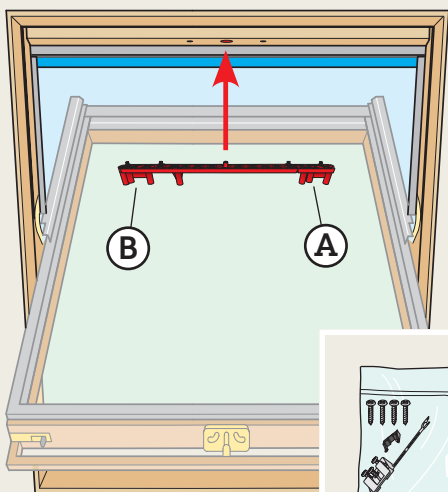
**DANSK: Skærmliste afmærkes**

**a**: Vindue med **et** slutblik: Skærmlisten afmærkes som vist.

**b**: Vindue med **to** slutblik: Skærmlisten afmærkes som vist.

Skærmlisten tages af og gemmes til ill. **12**.

# 6a



## ENGLISH: Prepare installation of motor

**Note:** For window size B04, see **6b**.

Position drilling jig where the striking plate was fitted. Drill three pilot holes at the right **(A)** and one pilot hole at the left **(B)** using drill bit supplied.

## DEUTSCH: Montage von Motor vorbereiten

**Hinweis:** Für Fenstergröße B04, siehe **6b**.

Die Bohrschablone dort anlegen, wo das Schließblech montiert war. Mit dem mitgelieferten Bohrer drei Führungsbohrungen rechts **(A)** und eine Führungsbohrung links **(B)** bohren.

## FRANÇAIS: Préparer l'installation du moteur

**Nota :** Pour dimension de fenêtre B04, voir **6b**.

Placer le gabarit de perçage là où la réception de serrure se trouvait. Prépercer trois trous de guidage à droite **(A)** et un à gauche **(B)** avec le foret fourni.

## DANSK: Monterings af motor forberedes

**Bemærk:** For vinduesstørrelse B04, se **6b**.

Boreskabelonen placeres, hvor slutblikket var monteret. Der skal forbores tre huller til højre **(A)** og ét til venstre **(B)** med det medleverede bor.

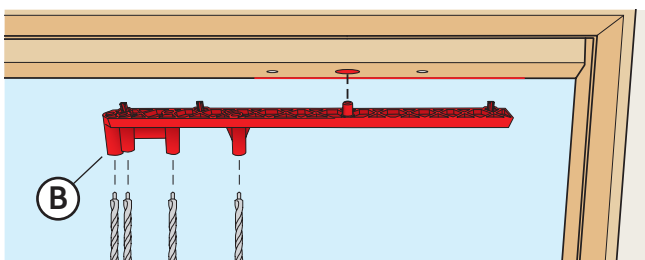
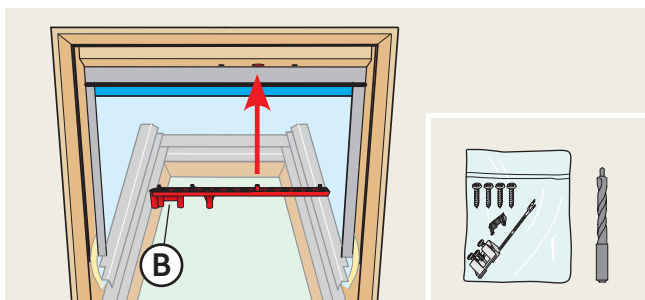
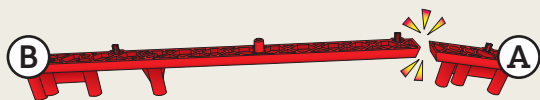


**6b**

XXX XXX XXXX

**VELUX**

www.velux.com

**B04**

**ENGLISH: Prepare installation of motor (window size B04)**

Break off the right part (A) of the drilling jig. Position drilling jig where the striking plate was fitted. Drill four pilot holes (B) at the left of the drilling jig using drill bit supplied.

**DEUTSCH: Montage von Motor vorbereiten (Fenstergröße B04)**

Rechtes Teil (A) der Bohrschablone abbrechen. Die Bohrschablone dort anlegen, wo das Schließblech montiert war. Mit dem mitgelieferten Bohrer vier Führungsbohrungen (B) auf der linken Seite der Bohrschablone bohren.

**FRANÇAIS: Préparer l'installation du moteur (dimension de fenêtre B04)**

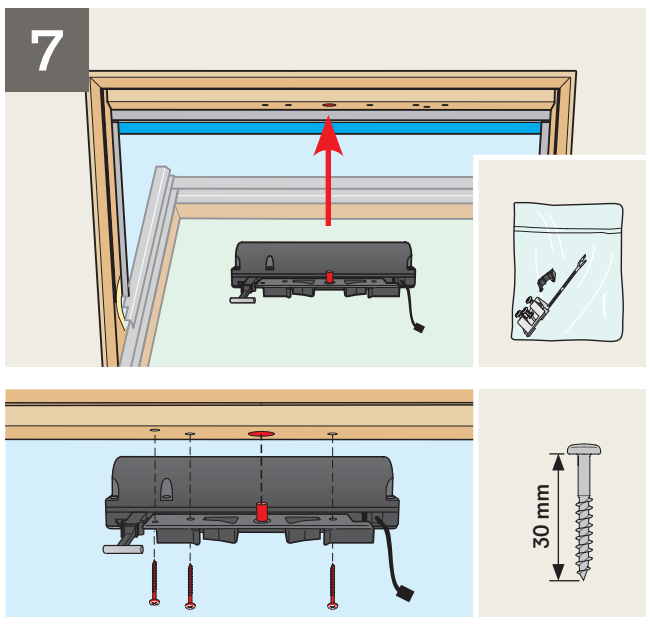
Sectionner la partie droite du gabarit (A). Placer le gabarit de perçage là où la réception de serrure se trouvait. Prépercer 4 trous de guidage (B) à gauche du gabarit avec le foret fourni.

**DANSK: Montering af motor forberedes (vinduesstørrelse B04)**

Knæk højre del (A) af boreskabelonen af. Boreskabelonen placeres, hvor slutblikket var monteret. Der skal forbores fire huller (B) til venstre i boreskabelonen med det medleverede bor.



7



#### ENGLISH: Fitting motor

Fit the motor where the striking plate was fitted using the three screws supplied.

**⚠** Before fitting the motor, lubricate window hinges. Ensure the operation of the window is smooth and unhindered by opening/closing the window manually.

#### DEUTSCH: Motor montieren

Den Motor an der Stelle montieren, wo das Schließblech montiert war. Die drei mitgelieferten Schrauben verwenden.

**⚠** Vor der Montage des Motors die Beschläge des Fensters fetten und zur Gewährleistung einer einwandfreien elektrischen Bedienung die Öffnungs-/Schließfunktion des Fensters durch manuelles Öffnen/Schließen überprüfen.

#### FRANÇAIS: Fixation du moteur

Positionner le moteur à l'emplacement de la réception de serrure que l'on vient de retirer. Fixer le moteur avec les trois vis fournies.

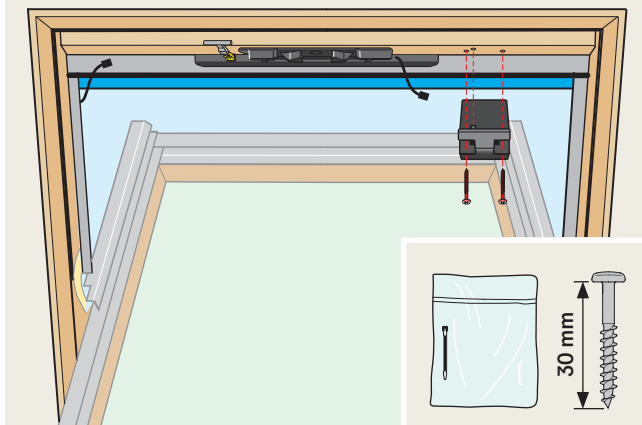
**⚠** Avant l'installation du moteur, graisser les charnières/pivots de la fenêtre et vérifier, manuellement, son bon fonctionnement en ouverture/fermeture pour assurer une utilisation souple du moteur.

#### DANSK: Motor monteres

Motoren monteres, hvor slutblikket var monteret. De tre medleverede skruer benyttes.

**⚠** Før montering af motoren skal vinduesbeslagene smøres. For at sikre en problemfri elektrisk betjening efterprøves vinduets åbne- og lukkefunktion ved at åbne/lukke det manuelt.

# 8a



## ENGLISH: Fitting battery box

**Note:** For window size B04, see **8b**.

Fit battery box to the right of the motor using the two screws supplied.

## DEUTSCH: Akkugehäuse montieren

**Hinweis:** Für Fenstergröße B04, siehe **8b**.

Das Akkugehäuse rechts vom Motor mit den beiden mitgelieferten Schrauben montieren.

## FRANÇAIS: Installation du boîtier de batterie

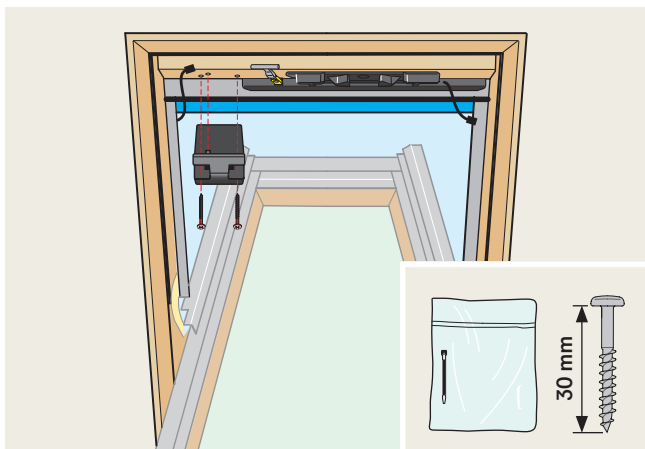
**Nota :** Pour dimension de fenêtre B04, voir **8b**.

Installer le boîtier de batterie à la droite du moteur en utilisant les deux vis fournies.

## DANSK: Batteriboks monteres

**Bemærk:** For vinduesstørrelse B04, se **8b**.

Batteriboksen monteres til højre for motoren med de to medleverede skruer.

**ENGLISH: Fitting battery box (window size B04)**

Fit battery box to the left of the motor using the two screws supplied.

**DEUTSCH: Akkugehäuse montieren (Fenstergröße B04)**

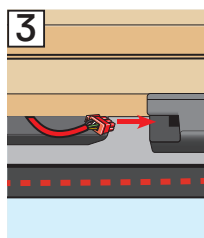
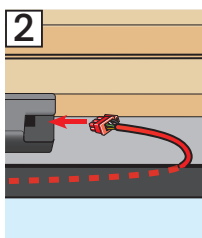
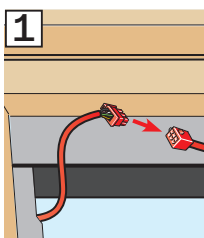
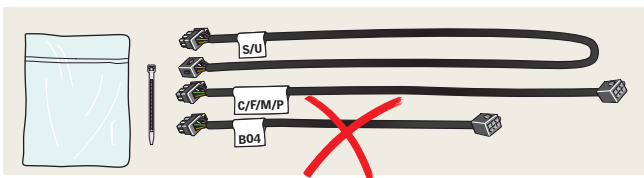
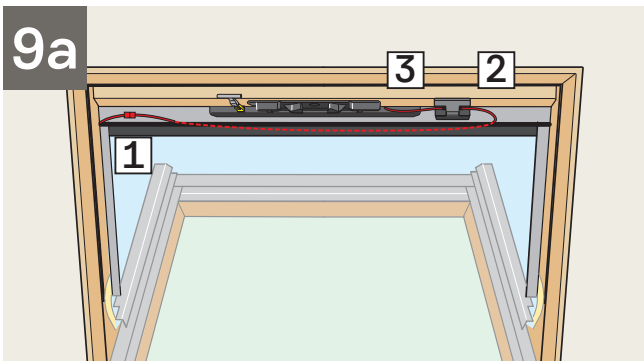
Das Akkugehäuse links vom Motor mit den beiden mitgelieferten Schrauben montieren.

**FRANÇAIS: Installation du boîtier de batterie (dimension de fenêtre B04)**

Installer le boîtier de batterie à la gauche du moteur en utilisant les deux vis fournies.

**DANSK: Batteriboks monteres (vinduesstørrelse B04)**

Batteriboksen monteres til venstre for motoren med de to medleverede skruer.



### ENGLISH: Cable connections

**Note:** For window size B04, see [9b](#).

Extend the cable from the solar cell using one of the cables supplied [1](#) and connect it to the socket on the right side of the battery box [2](#). Connect the motor cable to the socket on the left side of the battery box [3](#).

### DEUTSCH: Leitungen anschließen

**Hinweis:** Für Fenstergröße B04, siehe [9b](#).

Die Leitung des Solarzellenfelds mit einer der mitgelieferten Leitungen verlängern [1](#) und sie an die Steckerbuchse auf der rechten Seite des Akkugehäuses anschließen [2](#). Die Motorleitung an die Steckerbuchse auf der linken Seite des Akkugehäuses anschließen [3](#).

### FRANÇAIS: Branchement des fils

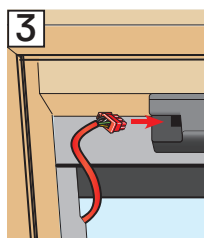
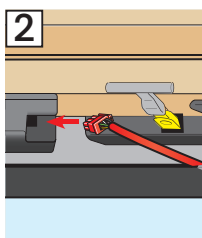
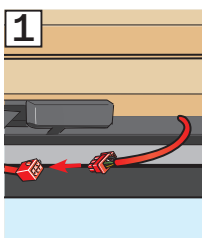
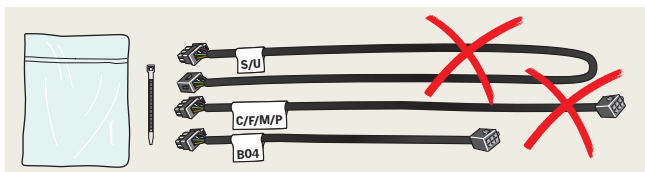
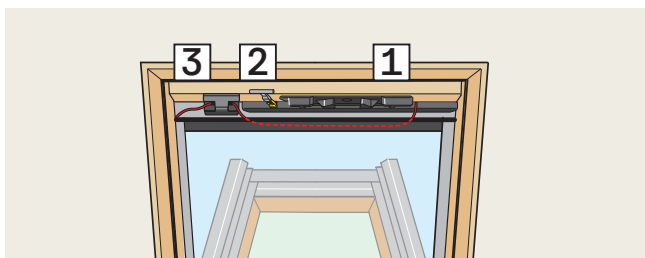
**Nota :** Pour dimension de fenêtre B04, voir [9b](#).

En utilisant un des câbles fournis, le câble doit partir du panneau de cellules solaires [1](#) et être connecté sur la prise de droite du boîtier de batterie [2](#). Brancher le câble du moteur sur la prise de gauche du boîtier de batterie [3](#).

### DANSK: Ledninger tilsluttes

**Bemærk:** For vinduesstørrelse B04, se [9b](#).

Ledningen fra solcellepanelet forlænges med én af de medleverede ledninger [1](#) og tilsluttes stikket på batteriboksens højre side [2](#). Ledningen fra motoren tilsluttes stikket på batteriboksens venstre side [3](#).



### ENGLISH: Cable connections (window size B04)

Extend the motor cable using the shortest of the cables supplied **1** and connect it to the plug on the right side of the battery box **2**. Connect the cable from the solar cell to the plug on the left side of the battery box **3**.

### DEUTSCH: Leitungen anschließen (Fenstergröße B04)

Die Motorleitung mit der kürzsten Leitung verlängern **1** und sie an die Steckerbuchse auf der rechten Seite des Akkugehäuses anschließen **2**.

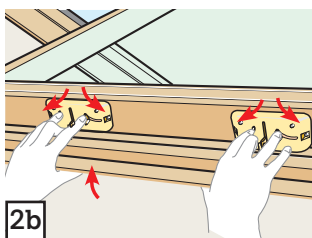
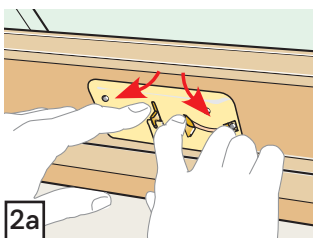
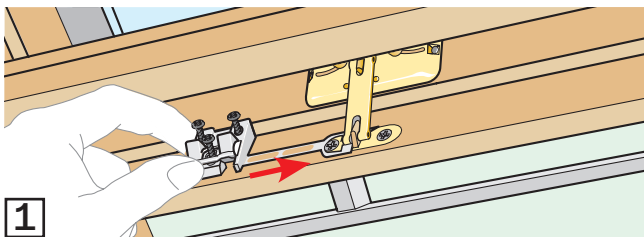
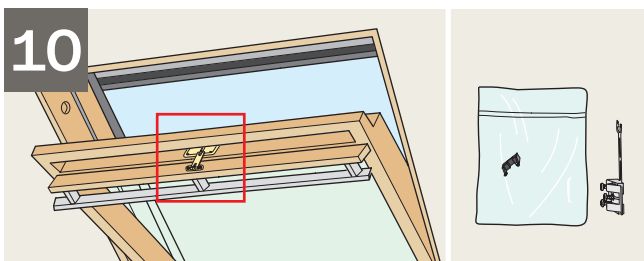
Die Leitung vom Solarzellenfeld an die Steckerbuchse auf der linken Seite des Akkugehäuses anschließen **3**.

### FRANÇAIS: Branchement des fils (dimension de fenêtre B04)

En utilisant le plus court des câbles fournis pour le départ moteur **1** le connecter sur la prise de droite du boîtier de batterie **2**. Brancher le câble du panneau de cellules solaires sur la prise de gauche du boîtier de batterie **3**.

### DANSK: Ledninger tilsluttes (vinduesstørrelse B04)

Ledningen fra motoren forlænges med den korteste af de medleverede ledninger **1** og tilsluttes stikket på batteriboksens højre side **2**. Ledningen fra solcellepanelet tilsluttes stikket på batteriboksens venstre side **3**.



**ENGLISH: Position bracket**

Fit the bracket onto the headlock (windows with two headlocks: onto the right headlock) **1**. Disengage the lock: Windows with one headlock **2a**, windows with two headlocks **2b**.

**DEUTSCH: Lüftungklappenbeschlag anbringen**

Lüftungklappenbeschlag auf den Verschluss anbringen (Fenster mit zwei Verschlüssen: auf den rechten Verschluss) **1**. Den Verschluss auskuppeln: Fenster mit einem Verschluss **2a**, Fenster mit zwei Verschlüssen **2b**.

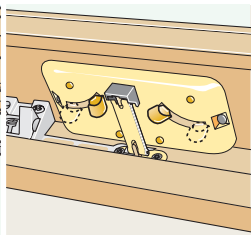
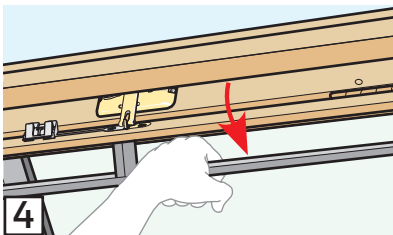
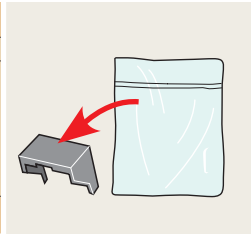
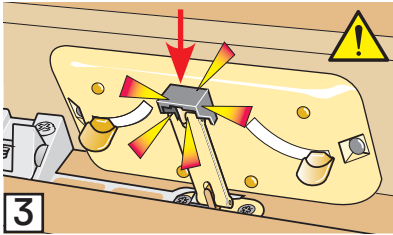
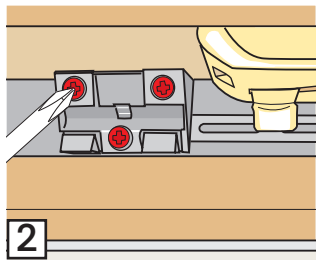
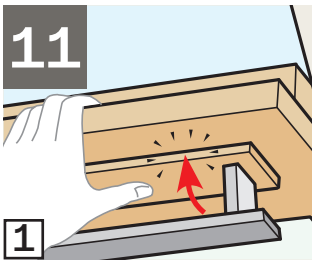
**FRANÇAIS: Positionnement de la patte de fixation**

Mettre en place la patte de fixation de la chaîne sur la bielle suivant schéma (fenêtres avec deux serrures : sur la serrure de droite) **1**. Ecarter les pènes de la serrure : fenêtres avec une serrure **2a**, fenêtres avec deux serrures **2b**.

**DANSK: Klapbeslag placeres**

Klapbeslaget klikkes på låsehuset (vinduer med to låsehuse: på højre låsehus) **1**. Låsemekanismen kobles fra: Vinduer med et låsehus **2a**, vinduer med to låsehuse **2b**.





### ENGLISH: Fix bracket

Close the ventilation flap **1**. Fix bracket with screws **2**. Click magnet onto the lock **3**.

**!** Fully **open** the ventilation flap, so that the lock engages **4**.

### DEUTSCH: Lüftungsklappenbeschlag festschrauben

Lüftungsklappe **schließen** **1**. Lüftungsklappenbeschlag mit Schrauben befestigen **2**. Magnet auf den Verschluss platzieren **3**.

**!** Lüftungsklappe ganz **öffnen**, damit der Verschluss einrastet **4**.

### FRANÇAIS: Vissage de la patte de fixation de la chaîne

**Fermer** le clapet de ventilation **1**. Visser la patte de fixation de la chaîne **2**. Mettre la bielle de la serrure en contact avec l'aimant noir **3**.

**!** **Rouvrir** entièrement le clapet de ventilation de telle sorte que les pênes de serrure se resserrent **4**.

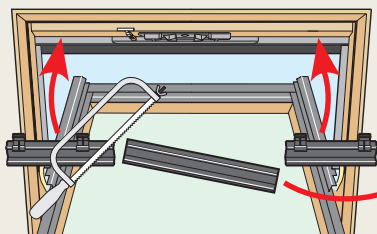
### DANSK: Klapbeslag fastskrues

Ventilationsklappen **lukkes** **1**. Klapbeslaget fastgøres med skruer **2**. Magnet klikkes på låsemekanismen **3**.

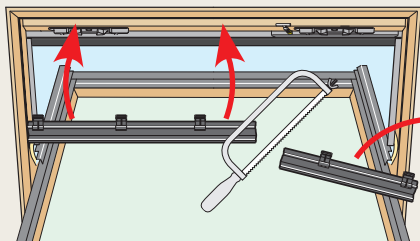
**!** Ventilationsklappen **åbnes** helt, hvorved låsemekanismen kobles til **4**.

12

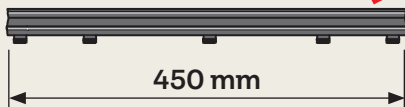
a



b



c



### ENGLISH: Adjust screen profile

- a**: Window with **one** striking plate: Adjust screen profile as shown and refit. Close the window. **b**: Window with **two** striking plates: Adjust screen profile as shown and refit. Close the window. **c**: Discard screen profile if it measures 450 mm or less.

### DEUTSCH: Schirmleiste anpassen

- a**: Fenster mit **einem** Schließblech: Schirmleiste wie gezeigt anpassen und wieder montieren. Das Fenster schließen. **b**: Fenster mit **zwei** Schließblechen: Schirmleiste wie gezeigt anpassen und wieder montieren. Das Fenster schließen. **c**: Falls die Schirmleiste 450 mm oder weniger misst, Schirmleiste wegwerfen.

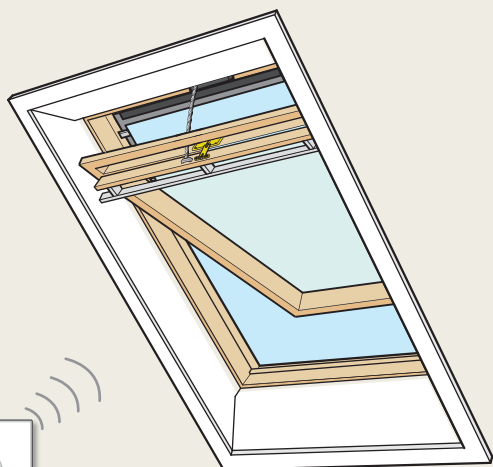
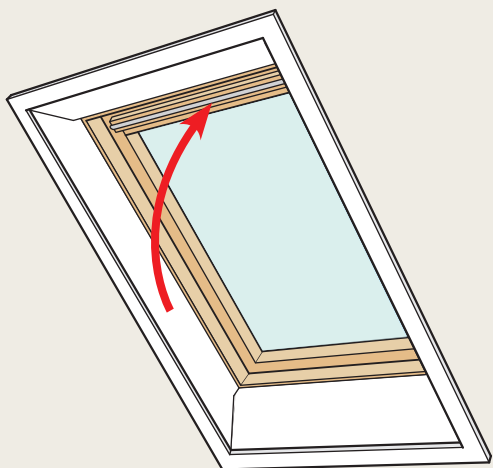
### FRANÇAIS : Ajustement du déflecteur

- a**: Fenêtre avec **une** seule serrure : ajuster le déflecteur comme indiqué et le remettre en place. Fermer la fenêtre. **b**: Fenêtre avec **deux** serrures : ajuster le déflecteur comme indiqué et le remettre en place. Fermer la fenêtre. **c**: Si le déflecteur mesure 450 mm ou moins, enlever et ne pas conserver le déflecteur.

### DANSK: Skærmliste tilpasses

- a**: Vindue med **et** slutblik: Skærmliste tilpasses som vist og monteres igen. Vinduet lukkes. **b**: Vindue med **to** slutblik: Skærmliste tilpasses som vist og monteres igen. Vinduet lukkes. **c**: Hvis skærmlisten måler 450 mm eller mindre, smides den væk.

13



[www.velux.com/electricalsupport](http://www.velux.com/electricalsupport)

**ENGLISH: Function**

The product is battery-powered and can be operated as long as the battery is charged. In case of discharge, the battery will recharge over the course of a few days (dependent on the amount of sunshine).

**Note:** The use of the solar product can be limited if it is facing north, the solar cell has been placed in the shade, or the daylight is blocked in other ways.

If installed and used correctly, the product requires a minimal amount of maintenance only. In case of accumulation of dirt on the solar cell, this should be cleaned with water and ordinary household cleaners. To obtain maximum charging function, the solar cell should be kept free from snow and ice during the winter period.

**DEUTSCH: Funktion**

Das Produkt ist akkubetrieben und kann deshalb bedient werden, solange der Akku geladen ist. Bei einer Entladung wird sich dieser im Laufe einiger Tage wieder aufladen (je nach Sonnenscheindauer).

**Hinweis:** Der Gebrauch des Solarzellenprodukts kann eingegrenzt sein:

z. B. bei einer Lage nach Norden, wenn die Solarzellen im Schatten liegen, oder wenn der Lichteinfall durch besondere Umstände stark eingeschränkt wird.

Bei richtiger Montage und Bedienung ist das Produkt fast wartungsfrei. Bei starker Verschmutzung ist das Solarzellenfeld mit Wasser und haushaltsüblichen Reinigungsmitteln zu säubern. Um eine maximale Ladefunktion zu erhalten, ist das Solarzellenfeld in den Wintermonaten möglichst schnee- und eisfrei zu halten.

**FRANÇAIS : Fonctionnement**

Le produit est équipé d'une batterie et peut donc être actionné aussi longtemps que la batterie reste chargée. En cas de décharge, la batterie se rechargera sous quelques jours (en fonction de l'ensoleillement).

**Nota :** L'usage du produit solaire est possible mais ne peut être intensif s'il est orienté au nord, si les cellules solaires sont à l'ombre, ou si la lumière du jour est occultée pour d'autres raisons.

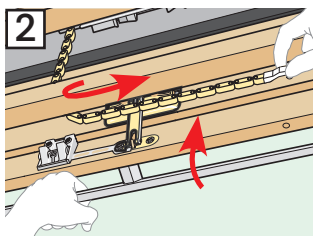
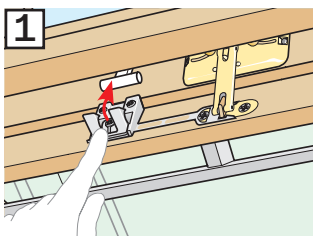
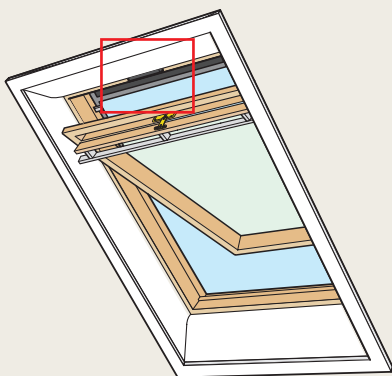
Installé et utilisé correctement, le produit ne requiert qu'un minimum d'entretien. En cas d'accumulation de poussière sur le panneau de cellules solaires, procéder à son nettoyage avec de l'eau et un détergent ordinaire. Pour obtenir une charge maximale, le panneau de cellules solaires doit ne pas être recouvert de neige ni de glace pendant la période hivernale.

**DANSK: Funktion**

Produktet er batteridrevet og kan derfor betjenes, så længe batteriet er opladet. Ved afladning lades batteriet atter op i løbet af få dage (afhængigt af solmængden).

**Bemærk:** Brugen af solcelleproduktet kan være begrænset, hvis det er monteret nordvendt, hvis solcellepanelet er placeret i skygge, eller hvis der på anden måde er blokeret for lyspåvirkning.

Ved korrekt installation og brug kræver produktet minimal vedligeholdelse. Ved kraftig tilsmudsning af solcellepanelet rengøres dette med vand og almindeligt opvaskemiddel. For at opnå maksimal opladningsfunktion bør solcellepanelet holdes fri for sne og is i vinterperioden.



### **ENGLISH: Closing window in case of discharged battery**

The chain can be disengaged by pressing the release clip on the ventilation flap bracket **1**. Fold the chain as shown, and close the window **2**.

When the battery has been recharged, the chain can be re-engaged by opening the window manually and running the chain back into the window operator.

### **DEUTSCH: Das Schließen des Fensters bei entladenem Akku**

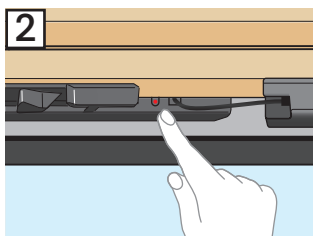
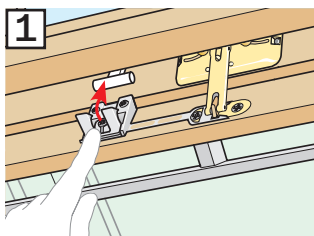
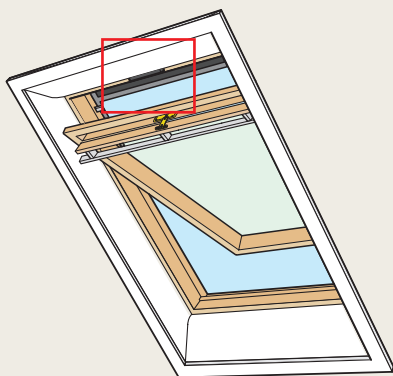
Die Kette lässt sich durch Drücken des Ausrastknopfs am Lüftungsklappenbeschlag aushängen **1**. Die Kette wie abgebildet umbiegen, und das Fenster schließen **2**. Wenn der Akku neugeladen worden ist, die Kette einhängen. Dazu das Fenster manuell öffnen und Kette in den Fenstermotor einfahren.

### **FRANÇAIS : Fermeture de la fenêtre en cas de batterie déchargée**

La chaîne peut être décrochée en appuyant sur la languette de sa patte de fixation située sur le clapet de ventilation **1**. Courber la chaîne du côté droit comme indiqué et fermer la fenêtre **2**. Quand la batterie a été rechargée, la chaîne peut être réengagée en ouvrant la fenêtre manuellement et en rentrant électriquement la chaîne dans le boîtier moteur.

### **DANSK: Lukning af vinduet ved afladet batteri**

Kæden kan frakobles ved at trykke på udløserknappen på klapbeslaget **1**. Kæden foldes som vist, og vinduet lukkes **2**. Når batteriet er genopladet, tilkobles kæden igen ved at åbne vinduet manuelt og køre kæden helt ind i vinduesåbneren.



**ENGLISH: Manual closing of window without using wall switch**

The chain is disengaged by pressing the release clip on the ventilation flap bracket **1** and run back by briefly pressing the test button on the window operator **2**.

**DEUTSCH: Manuelles Schließen des Fensters ohne Benutzung des Funk-Wandschalters**

Die Kette lässt sich durch Drücken des Ausrastknopfs am Lüftungsklappenbeschlag aushängen **1** und durch kurzes Drücken des Test-Knopfs am Fenstermotor in den Motor wieder einfahren **2**.

**FRANÇAIS: Fermeture manuelle de la fenêtre sans utiliser le clavier mural**

La chaîne peut être décrochée en appuyant sur la languette de sa patte de fixation située sur le clapet de ventilation **1** et rentrée à l'intérieur du moteur en pressant brièvement sur le bouton test du moteur **2**.

**DANSK: Manuel lukning af vinduet uden brug af vægkontakt**

Kæden frakobles ved at trykke på udløserknappen på klapbeslaget **1** og køres ind ved at trykke kortvarigt på testknappen på vinduesåbneren **2**.

<b>AR:</b> VELUX Export (VELUX A/S) + 45 4516 7885	<b>IT:</b> VELUX Italia s.p.a. 045/6173666
<b>AT:</b> VELUX Österreich GmbH 02245/32 3 50	<b>JP:</b> VELUX-Japan Ltd. 0570-00-8141
<b>AU:</b> VELUX Australia Pty. Ltd. 1300 859 856	<b>KR:</b> VELUX Export (VELUX A/S) + 45 4516 7885
<b>BA:</b> VELUX Bosna i Hercegovina d.o.o. 033/626 493, 626 494	<b>LT:</b> VELUX Lietuva, UAB (85) 270 91 01
<b>BE:</b> VELUX Belgium (010) 42.09.09	<b>LV:</b> VELUX Latvia SIA 67 27 77 33
<b>BG:</b> ВЕЛУКС България ЕООД 02/955 99 30	<b>NL:</b> VELUX Nederland B.V. 030 - 6 629 629
<b>CA:</b> VELUX Canada Inc. 1 800 88-VELUX (888-3589)	<b>NO:</b> VELUX Norge AS 22 51 06 00
<b>CH:</b> VELUX Schweiz AG 062 289 44 45	<b>NZ:</b> VELUX New Zealand Ltd. 0800 650 445
<b>CL:</b> VELUX Export (VELUX A/S) + 45 4516 7885	<b>PL:</b> VELUX Polska Sp. z o.o. (022) 33 77 000 / 33 77 070
<b>CN:</b> VELUX (CHINA) CO. LTD. 0316-607 27 27	<b>PT:</b> VELUX Portugal, Lda 21 880 00 60
<b>CZ:</b> VELUX Česká republika, s.r.o. 531 015 511	<b>RO:</b> VELUX România S.R.L. 0268-402740
<b>DE:</b> VELUX Deutschland GmbH 040 / 54 70 70	<b>RS:</b> VELUX Srbija d.o.o. 011 20 57 500
<b>DK:</b> VELUX Danmark A/S 45 16 45 16	<b>SE:</b> VELUX Svenska AB 042/20 83 80
<b>EE:</b> VELUX Eesti OÜ 621 7790	<b>SI:</b> VELUX Slovenija d.o.o. 01 724 68 68
<b>ES:</b> VELUX Spain, S.A.U. 91 509 71 00	<b>SK:</b> VELUX Slovensko, s.r.o. (02) 33 000 555
<b>FR:</b> VELUX France 0806 80 15 15 Service gratuit + prix appel	<b>TR:</b> VELUX Çatı Pencereleeri Ticaret Limited Şirketi 0 216 302 54 10
<b>GB:</b> VELUX Company Ltd. 01592 778 225	<b>UA:</b> ТОВ "ВЕЛЮКС Україна" (044) 2916070
<b>HR:</b> VELUX Hrvatska d.o.o. 01/5555 444	<b>US:</b> VELUX America LLC 1-800-88-VELUX
<b>HU:</b> VELUX Magyarország Kft. (06/1) 436-0601	
<b>IE:</b> VELUX Company Ltd. 01 848 8775	