

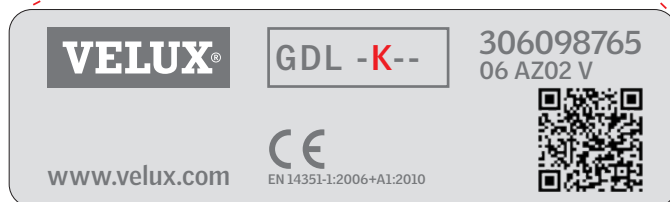
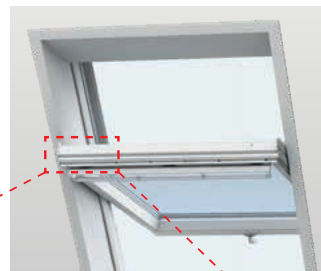
GDL

УКРАЇНСЬКА: Інструкція з використання

VELUX®

Важливо!

Ця інструкція застосовується тільки до мансардних вікон, у яких у табличці з кодом розмір позначено літерою "K".



ThermoTechnology™

Відкривання вікна

Поверніть ручку в нижній частині верхньої поворотної рами у вертикальне положення і натисніть її, щоб відкрити раму. Поворотна рама повинна мати здатність залишатися відкритою у будь-якому положенні. Якщо це не так, див. стор. 4. Потім натисніть нижню поворотну раму у вертикальне положення. Поворотна рама автоматично блокується запобіжними засувками в пазах.



Закривання вікна

Підніміть запобіжні засувки в пазах з обох боків нижньої поворотної рами та затягніть її всередину. Після цього можна зачинити верхню поворотну раму.



Використання вентиляційного клапана

Щоб насолоджуватися свіжим повітрям, навіть коли вікно повністю закрито, злегка потягніть ручку керування вентиляційного клапана. Вікно залишиться зачиненим, але повітря може проникати до приміщення через вбудований повітряний фільтр, який не пропускає пил, комах та сніг. Вентиляційний клапан повинен бути повністю зачинений при щоденному відчиненні та зачиненні вікна.



Миття склопакета

Щоб очистити зовнішню поверхню верхнього скла, поверніть ручку в нижній частині у вертикальне положення і відкрийте верхню поворотну раму на 5 см. Потім потягніть ручку керування вниз і повністю прокрутіть раму. Поворотну раму потрібно зафіксувати на місці, завівши два фіксатори у пази, розташовані внизу бічних рам. Цей запобіжний захід дозволяє звільнити обидві руки для миття.

Щоб очистити зовнішню поверхню нижнього скла, відкрийте верхню поворотну раму за допомогою ручки в нижній частині.

Очищуйте склопакет м'якою, чистою тканиною без ворсу/замшею/ м'якою губкою або неметалевим віконним валиком. Чистої води зазвичай достатньо для миття склопакета. Також можна використовувати звичайні, неабразивні господарські миючі засоби.

Попередження

- Уникайте потрапляння силікону та силіконовмісних матеріалів.
- Не застосовуйте для миття склопакета господарські миючі засоби з високим вмістом кислоти або лугів.
- Уникайте контакту склопакета з будь-якими гострими або абразивними предметами, в тому числі ювелірними прикрасами.
- Ніколи не намагайтеся зчистити бруд зі скла, спочатку не змочивши його водою.
- Якщо поблизу склопакета проводяться будь-які роботи, захистіть склопакет тонкою пластиковою плівкою для уникнення бриз та плям від небезпечних та абразивних речовин.



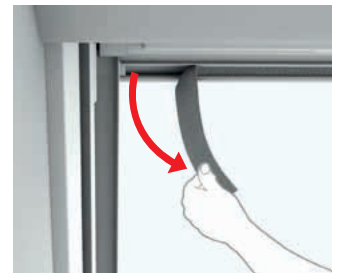
Зменшення конденсації

Особливо у кімнатах з високим рівнем вологості, на внутрішній поверхні склопакета може утворюватися конденсат. Розміщення батареї безпосередньо під вікном та часте провітрювання кімнати мінімізує утворення конденсату.



Очистка повітряного фільтра

Повітряний фільтр можна знімати та мити звичайними господарськими миючими засобами. Повністю проверніть та закріпіть вікно у положенні для його чищення, після чого зніміть фільтр із фільтрового паза. (З приводу придбання нових фільтрів звертайтеся до торговельного представника компанії VELUX).



Догляд за деревиною

Деревина пройшла базову обробку та була вкрита захисним покриттям при виробництві вікна, тому при його очищенні можуть застосовуватися звичайні господарські миючі засоби. Деревиною необхідно спеціально обробляти кожні чотири роки (вкриту лаком) або кожні сім років (пофарбовану білою фарбою) та за необхідності. Однак вікна, які зазнають впливу високих температур, сильного сонячного випромінювання чи підвищеної вологості (наприклад, кухонні вікна або вікна у ванній кімнаті), мають спеціально оброблятися принаймні кожні два роки.

Догляд за поверхнею: зніміть покриття (лак або фарбу). Переконайтесь, що поверхня чиста й суха. Покрийте поверхню акриловим лаком/фарбою на водній основі (завжди дотримуйтесь інструкцій виробника). Використовуйте такий самий метод для областей з пошкодженням лакового/фарбового покриття.



Очистка коміру

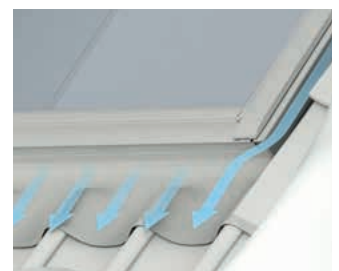
Листя та інше сміття потрібно прибирати з коміру навколо вікна, щоб забезпечити вільне стікання дощової води.



Сніг та крига

Важливо переконатися, що вода завжди може стікати з вікна та оточуючих стічних труб.

Потрібно чистити поверхню на вікні та навколо нього від снігу та льоду, і одночасно видаляти листя та інше сміття з коміру та стічних труб, щоб тала вода вільно стікала.



Відчинення та зачинення вікна

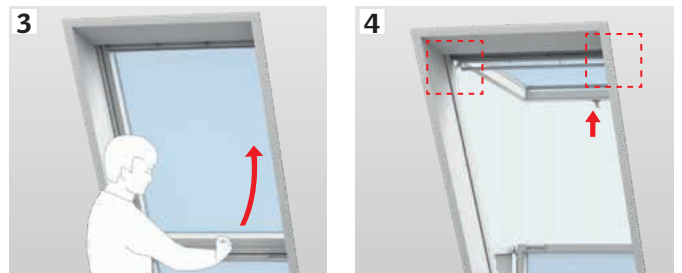
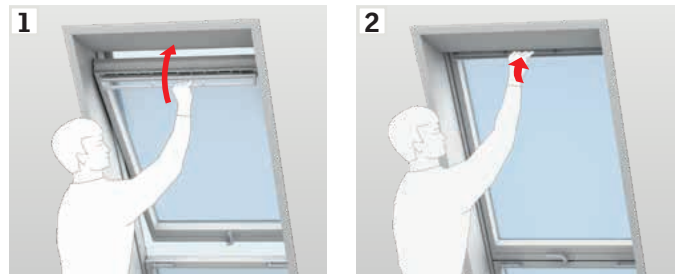
Відчиніть вікно, повернувши ручку у вертикальне положення. Рама повинна мати здатність залишатися відкритою у будь-якому положенні. Якщо це не так, перевірте, що фітинги та пружини приєднані з обох сторін (дивіться секцію **A**). Якщо рама і надалі не фіксується відчищеною у будь-якому відчищеному положенні, налаштуйте пружини (дивіться секцію **B**).



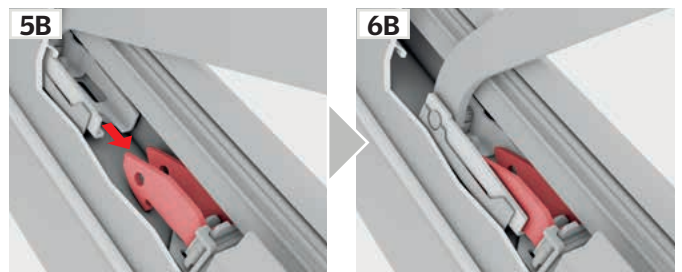
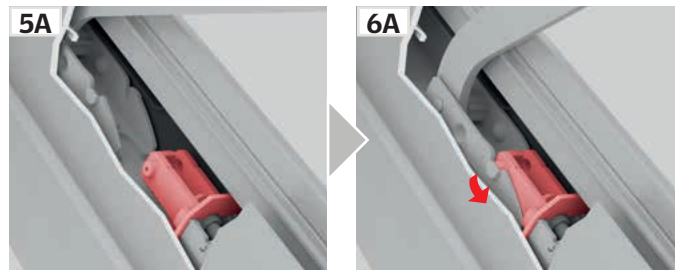
A

Приєднання пружин до фітингів

Зачиніть вікно, використовуючи ручку контролю (1, 2). Потім відчиніть вікно, використовуючи ручку нижнього відкриття (3). Відчиніть раму назовні, слідкуючи за тим, що фітинги та пружини автоматично поєднуються з обох боків (4, 5, 6).



Фітинги для з'єднання можуть виглядати як **5A/6A** або **5B/6B**.



B

Налаштування пружин

Якщо рама відчиняється занадто легко або, навпаки, занадто туго – налаштуйте амортизатори, як показано. Налаштування залежить від нахилу даху.

