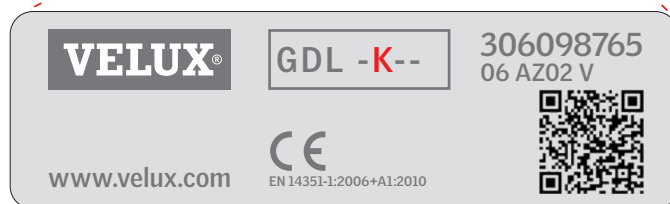
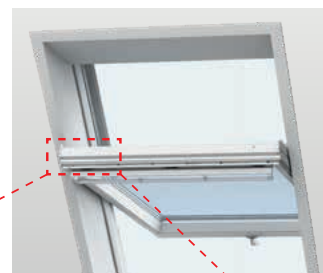


## Dôležité!

Tento návod na používanie platí iba pre strešné okná, ktoré majú "K" v kóde veľkosti na štítku.



## Otvorenie okna

Otočte kľučku v spodnej časti horného krídla do zvislej polohy a zatlačením krídlo otvorte. Krídlo by sa malo dať otvoriť do ľubovoľnej pozície. Ak nie, pozrite stranu 4.

Potom zatlačte spodné krídlo do zvislej polohy. Krídlo sa automaticky uzamkne pomocou bezpečnostných západiek na zábradlí.



## Zatvorenie okna

Na každej strane uvoľnite bezpečnostné západky na zábradlí a pritiahnite spodné krídlo dovnútra. Následne je možné zavrieť aj horné krídlo.



## Používanie ventilačnej klapky

Aj pri úplne zatvorenom okne je možné si vychutnať čerstvý vzduch. Stačí zľahka potiahnuť ovládaciu rukoväť smerom dole, čím sa otvorí ventilačná klapka. Okno zostane stále zatvorené, ale čerstvý vzduch prúdi smerom dnu, do miestnosti cez zabudovaný filter. Tento chráni miestnosť pred vniknutím prachu, drobného hmyzu, sypkého snehu a drobných nečistôt zo vzduchu.

Pri bežnom dennom otváraní a zatváraní okna sa musí ventilačná klapka úplne uzavrieť.



## Umývanie okenného skla

Ak chcete vyčistiť horný vonkajší povrch skla, otočte kľučku v spodnej časti do zvislej polohy a pootvorte horné krídlo o 5 cm. Potom potiahnite ovládaciu rukoväť smerom nadol a krídlo úplne otočte. Krídlo musí byť v tejto polohe zafixované v spodnej časti rámu dvomi bežcami v spojení s namontovanými externými protikusmi. Vďaka tejto bezpečnostnej funkcii môžete mať pri umývaní okna voľné obidve ruky.

Ak chcete vyčistiť spodný vonkajší povrch skla, otvorte horné krídlo pomocou rukoväti v spodnej časti.

Skla čistite mäkkou čistou textíliou, jelenicou, jemnou (neabrazívnou) špongiou alebo čistou nekovovou stierkou na okná. Na umytie okna spravidla postačí čistá voda. Môžete použiť aj bežné neabrazívne domáce čistiace prostriedky.

### Upozornenie

- Zabráňte kontaktu so silikónom a akýmkoľvek materiálom obsahujúcim silikón.
- Na čistenie skla nepoužívajte domáce čistiace prostriedky s vysokým obsahom kyselín alebo zásad.
- Chráňte sklá pred stykom s ostrými a abrazívnymi predmetmi a materiálmi, vrátane šperkov.
- Nikdy sa nepokúšajte zo skla zmyť špinu bez toho, že by ste sklo najskôr navlhčili vodou.
- Pokiaľ sa v blízkosti okna vykonávajú akékoľvek (stavebné a pod.) práce, chráňte sklá pred postriekaním alebo znečistením agresívnymi a drsnými materiálmi čistou plastovou fóliou.



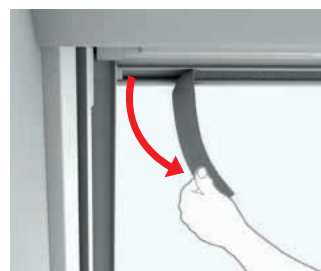
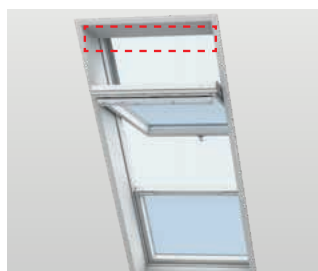
### Minimalizovanie zrážania vodných pár

Obzvlášť v miestnostiach so zvýšenou vlhkosťou vzduchu môže dochádzať k zrážaniu vodných pár na vnútornom okennom skle. Mieru tejto kondenzácie je možné minimalizovať umiestnením vyhrievacieho telesa priamo pod okno a častým vetraním miestnosti.



### Čistenie vzduchového filtra

Vzduchový filter je možné vybrať a umyť bežnými domácimi čistiacimi prostriedkami. Odklopte okno do krajnej polohy, zabezpečte ho v tejto polohe (podobne ako pri umývaní) a potom filter vyberte z jeho drážky. (Nové filtre dodáva obchodné zastúpenie spoločnosti VELUX).



### Údržba drevených častí okna

Drevené časti sú z výroby ošetrené a opatrené finálnou povrchovou úpravou, takže môžu byť čistené bežnými domácimi čistiacimi prostriedkami. Okno je potrebné ošetrovať najmenej raz za štyri roky (drevo natreté priehľadným lakom) alebo raz za sedem rokov (drevo natreté bielou farbou) a podľa potreby. Okná, ktoré sú vystavené vyšším teplotám, slnečnému žiareniu a/alebo vysokej vlhkosti vzduchu (napr. okná v kuchyniach alebo kúpeľniach) je potrebné ošetrovať aspoň raz za dva roky.

Údržba povrchu: Odstráňte náter (lak alebo farbu). Uistite sa, že povrch je čistý a suchý. Aplikujte vrstvu laku/farby na vodnej báze (dodržiňte pokyny výrobcu). Ten istý postup ošetrovania použite pri lokálnom poškodení laku/farby.



### Čistenie lemovania

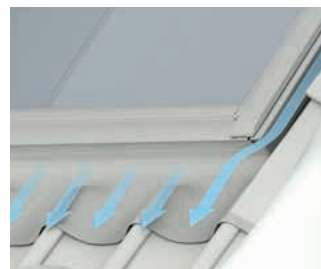
Listy a iné nečistoty by mali byť z lemovania okolo okna odstránené tak, aby mohla dažďová voda voľne odtekať.



### Sneh a ľad

Je dôležité zabezpečiť, aby voda mohla vždy odtekať z okna a z okolitých žľabov.

Sneh a ľad by sa preto mal odstrániť z oblasti na okne a okolo neho rovnakým spôsobom, ako by sa lístie a nečistoty mali odstraňovať z lemovania a žľabov, aby roztopená voda mohla voľne odtekať.



## Otváranie / zatváranie okna

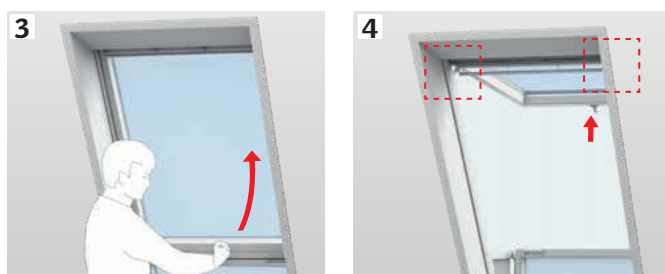
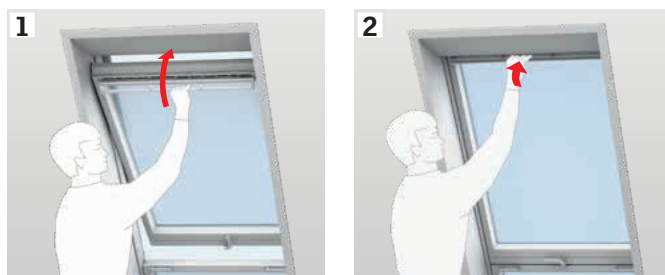
Okno otvorte otočením kľučky do vertikálnej polohy. Krídlo by sa malo dať otvoriť do ľubovoľnej pozície. Ak nie, skontrolujte zapojenie pružiny na oboch stranách (pozri sekcia **A**). Ak ani tak nie je možné krídlo otvoriť do ľubovoľnej pozície, nastavte pružiny (pozri sekcia **B**).



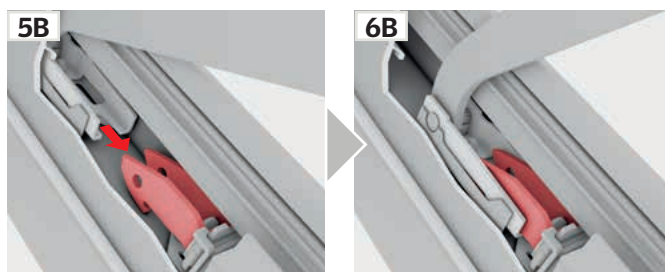
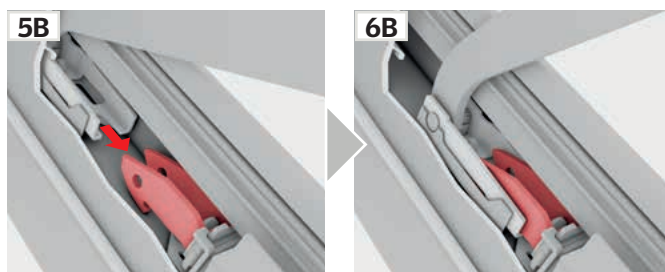
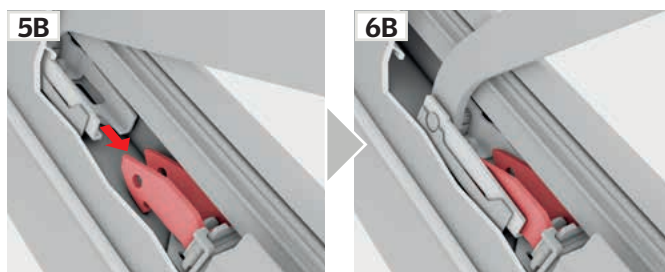
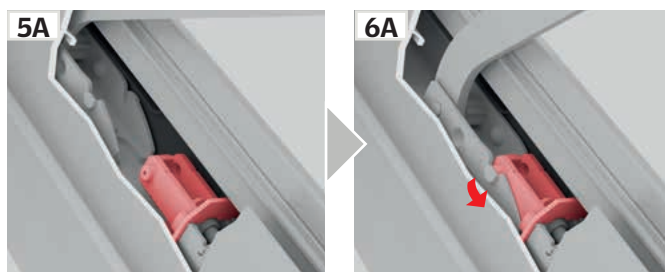
### A

#### Zapojenie pružín

Okno zatvorte použitím ovládacej rukoväte (1, 2). Následne okno otvorte spodnou kľučkou (3). Krídlo vytlačte smerom von tak, aby sa pružiny automaticky zapojili na oboch stranách (4, 5, 6).



Kovania na pripojenie môžu vyzeráť ako **5A/6A** alebo **5B/6B**.



### B

#### Nastavenie pružín

Pokiaľ sa pri otváraní krídlo otvára prí rýchlo alebo ťažko, nastavte pružiny ako je znázornené. Nastavenie závisí od sklonu strechy.

