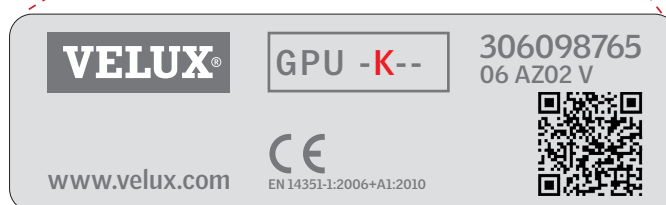
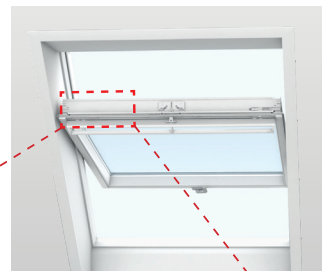


Dôležité!

Tento návod na používanie platí iba pre strešné okná, ktoré majú "K" v kóde veľkosti na štítku.

**Otváranie / zatváranie okna**

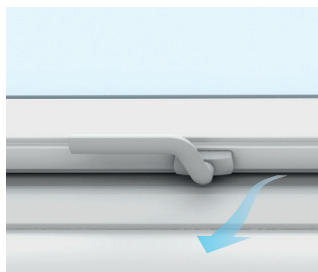
Okno otvoríte otočením kľučky do vertikálnej polohy. Krídlo by sa malo dať otvoriť do ľubovoľnej pozície. Ak nie, pozrite stranu 5.

Ak je okno otvorené viac, než si želáte, uhol otvorenia môže byť limitovaný. Obmedzovače otvárania ZZZ 164K dodáva obchodné zastúpenie spoločnosti VELUX.

Pozn.: Nemontujte obmedzovače otvárania na okno používané ako únikový východ, príp. k iným výstupom.

**Poloha ventilácie**

Kľučka umožňuje zabezpečiť krídlo vo ventilačnej polohe.

**Používanie ventilačnej klapky**

Aj pri úplne zatvorenom okne je možné si vychutnať čerstvý vzduch. Stačí zľahka potiahnuť ovládacia rukoväť smerom dole, čím sa otvorí ventilačná klapka. Okno zostane stále zatvorené, ale čerstvý vzduch prúdi smerom dnu, do miestnosti cez zabudovaný filter. Tento chráni miestnosť pred vniknutím prachu, drobného hmyzu a sypkého snehu.



Umývanie okenného skla

Otočte kľučku do vertikálnej polohy. Potiahnite ovládaci rukoväť smerom dole a otočte krídlo o 180 stupňov. Krídlo musí byť v tejto polohe zafixované v spodnej časti rámu dvomi bežcami v spojení s namontovanými externými protikusmi. Vďaka tejto bezpečnostnej funkcii môžete mať pri umývaní okna voľné obidve ruky.

Sklá čistíte mäkkou čistou textíliou, jelenicou, jemnou (neabrazívnou) špongiou alebo čistou nekovovou stierkou na okná. Na umytie okna spravidla postačí čistá voda. Môžete použiť aj bežné neabrazívne domáce čistiace prostriedky.

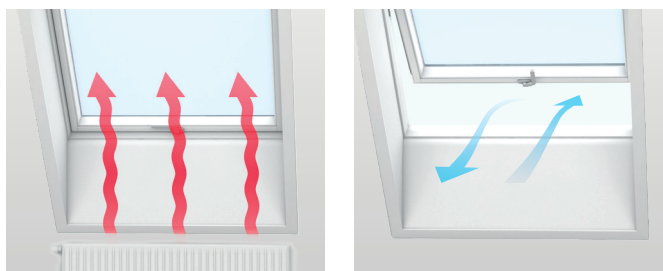
Upozornenie

- Zabráňte kontaktu so silikónom a akýmkoľvek materiálom obsahujúcim silikón.
- Na čistenie skla nepoužívajte domáce čistiace prostriedky s vysokým obsahom kyselín alebo zásad.
- Chráňte sklá pred stykom s ostrými a abrazívnymi predmetmi a materiálmi, vrátane šperkov.
- Nikdy sa nepokúšajte zo skla zmyť špinu bez toho, že by ste sklo najskôr navlhčili vodou.
- Pokiaľ sa v blízkosti okna vykonávajú akékoľvek (stavebné a pod.) práce, chráňte sklá pred postriekaním alebo znečistením agresívnymi a drsnými materiálmi čistou plastovou fóliou.



Minimalizovanie zrážania vodných pár

Obzvlášť v miestnostiach so zvýšenou vlhkosťou vzduchu môže dochádzať k zrážaniu vodných pár na vnútornom sklách okna. Mieru tejto kondenzácie je možné minimalizovať umiestnením vyhrievacieho telesa priamo pod okno a častým vetraním miestnosti.



Čistenie vzduchového filtra

Vzduchový filter je možné vybrať a umyť bežnými domácimi čistiacimi prostriedkami. Odklopte okno do krajnej polohy, zabezpečte ho v tejto polohe (podobne ako pri umývaní) a potom filter vyberte z jeho drážky. (Nové filtre dodáva obchodné zastúpenie spoločnosti VELUX).



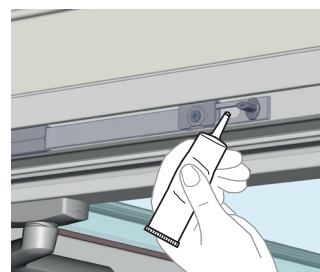
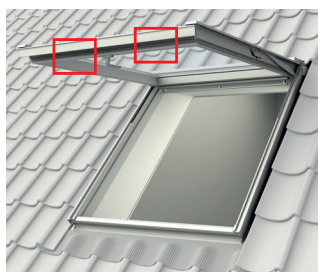
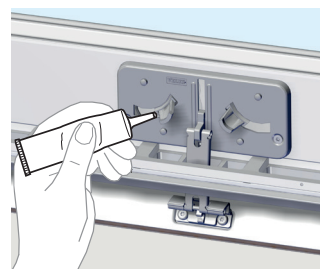
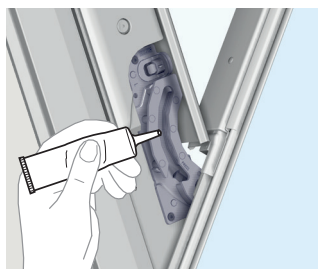
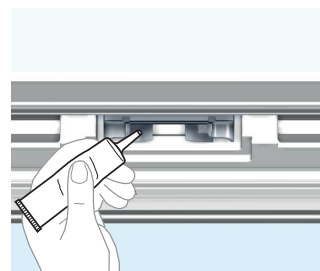
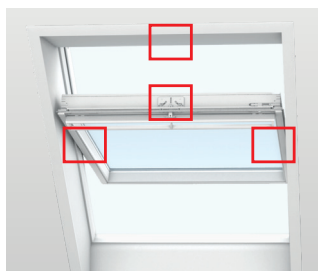
Čistenie okna

Biely polyuretánový povrch je možné čistiť/umývať bežnými domácimi čistiacimi prostriedkami.



Mazanje okovja

Po potrebi namažite prikazano okovje.



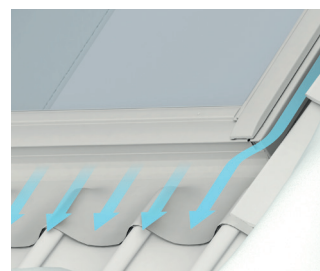
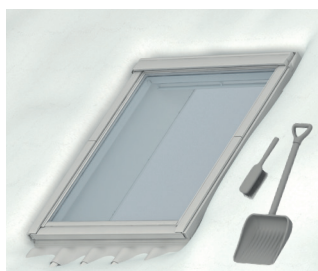
Čistenie lemovania

Listy a iné nečistoty by mali byť z lemovania okolo okna odstránené tak, aby mohla dažďová voda voľne odtekať.

**Sneh a ľad**

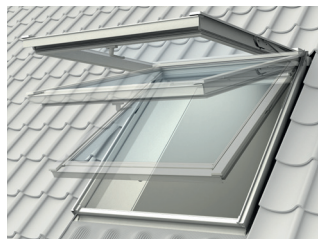
Je dôležité zabezpečiť, aby voda mohla vždy odtekať z okna a z okolitých žľabov.

Sneh a ľad by sa preto mal odstrániť z oblasti na okne a okolo neho rovnakým spôsobom, ako by sa lístie a nečistoty mali odstraňovať z lemovania a žľabov, aby roztopená voda mohla voľne odtekať.

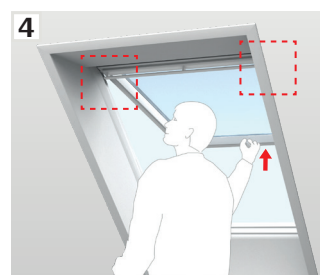
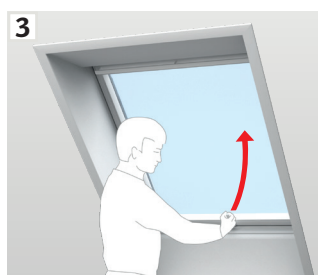
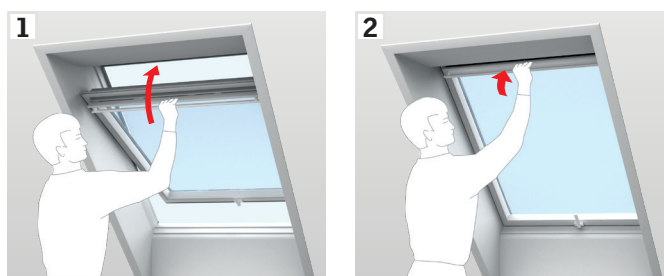


Otváranie / zatváranie okna

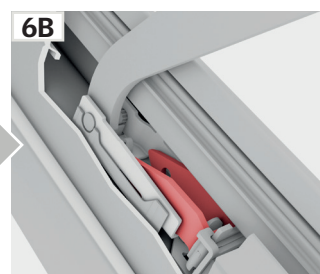
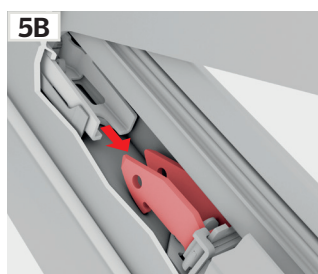
Okno otvorte otočením kľučky do vertikálnej polohy. Krídlo by sa malo dať otvoriť do ľubovoľnej pozície. Ak nie, skontrolujte zapojenie pružiny na oboch stranách (pozri sekcia **A**). Ak ani tak nie je možné krídlo otvoriť do ľubovoľnej pozície, nastavte pružiny (pozri sekcia **B**).

**A****Zapojenie pružín**

Okno zatvorte použitím ovládacej rukoväte (1, 2). Následne okno otvorte spodnou kľučkou (3). Krídlo vytlačte smerom von tak, aby sa pružiny automaticky zapojili na oboch stranách (4, 5, 6).



Kovania na pripojenie môžu vyzeráť ako **5A/6A** alebo **5B/6B**.

**B****Nastavenie pružín**

Pokiaľ sa pri otváraní krídlo otvára prirýchlo alebo ťažko, nastavte pružiny ako je znázornené. Nastavenie závisí od sklonu strechy.

