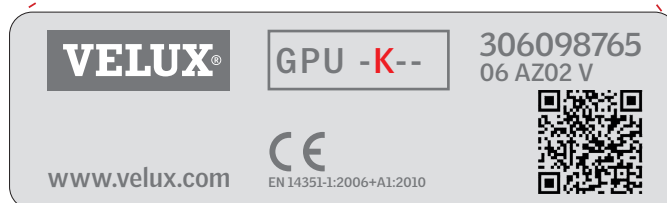
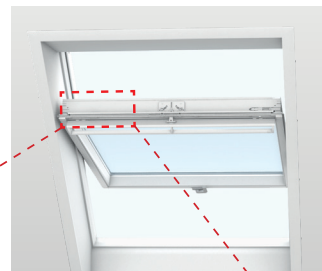


Svarīgi!

Šīs lietošanas instrukcijas attiecas tikai uz jumta logiem, kuru datu plāksnītes izmēra kodā ir burts "K".

**Loga atvēršana un aizvēršana**

Atveriet logu, pagriežot rokturi vertikāli. Vērtnei būtu jāpaliek atvērtai jebkurā pozīcijā. Ja tā nav, skatiet 5. lpp.

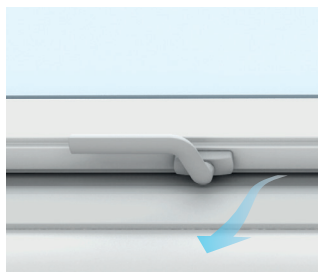
Ja logs atveras pārāk plaši, atvēršanas leņķi iespējams ierobežot.

Atvēršanas ierobežotājus ZZZ 164K iespējams iegādāties pie VELUX izplatītāja.

Svarīgi! Neuzstādiat atvēršanas ierobežotājus logiem, kurus paredzēts izmantot ārkārtas izklūšanai/iekļūšanai.

**Ventilācijas pozīcija**

Izmantojot rokturi, vērtnei iespējams fiksēt ventilācijas pozīcijā.

**Ventilācijas vērtnes pielietojums**

Lai svaigs gaiss ieplūstu telpā pat tad, kad logs ir aizvērts, nedaudz pavelciet uz leju kontroles stieni, lai atvērtu ventilācijas vērtni. Logs paliek aizvērts, bet svaigais gaiss ieplūdis telpā caur filtru, kas aiztur putekļus, kukaiņus un sniegu.



Stikla paketes tīrīšana

Pagrieziet rokturi vertikāli. Pavelciet uz leju kontroles stieni uz leju un pagrieziet vērtņi par 180 grādiem. Vērtne jāfiksē, iebīdot abus cilindra aizbāžņus iemavās sānu rāmja apakšā. Tādējādi jūs varat tīrīt logu ar abām rokām.

Stikla tīrīšanai izmantojiet mīkstu, tīru drānu bez plūksnām/neabrazīvu sūkli vai tīru nemetālisku logu tīrīšanas ierīci. Parasti tīrīšanai pietiek ar tīru ūdeni. Ja nepieciešams, var izmantot arī neabrazīvus mājsaimniecības tīrīšanas līdzekļus.

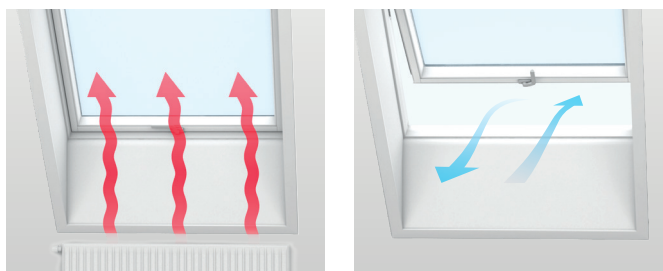
Brīdinājums

- Nepieļaujiet silikona nokļūšanu uz rūts.
- Stikla paketes tīrīšanai neizmantojiet mājsaimniecības tīrīšanas līdzekļus ar augstu skābju vai sārmu saturu.
- Nepieļaujiet rūts saskari ar asiem vai abrazīviem priekšmetiem, tajā skaitā juvelierproduktiem.
- Aizliegts mēģināt notīrīt netīrumus bez ūdens.
- Ja rūts tuvumā tiek veikti remontdarbi vai citi darbi, pārklājiet rūti ar tīru plastmasas plēvi, lai novērstu šļakatu nokļūšanu uz rūts vai agresīvu vai abrazīvu vielas sastāvdaļu radītu traipu parādīšanos.



Kondensāta veidošanās samazināšana

Telpās ar augstu gaisa relatīvo mitrumu uz loga iekšējās rūts var sakrāties kondensāts. To var novērst, novietojot tieši zem loga apkures sistēmas radiatoru un bieži vēdinot telpu.



Gaisa filtra tīrīšana

Gaisa filtru iespējams noņemt un mazgāt ar parastajiem mājsaimniecības tīrīšanas līdzekļiem. Pagrieziet logu par 180 grādiem un nostipriniet logu tīrīšanas stāvokli, tad izņemiet filtru no rāmja. (Jaunus filtrus var iegādāties pie VELUX izplatītāja).



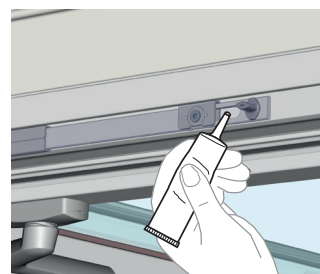
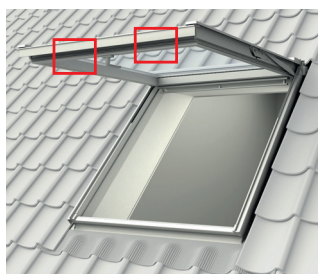
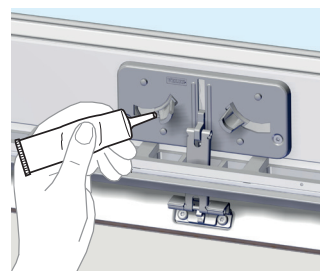
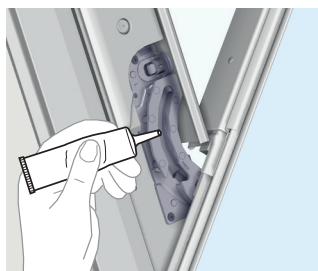
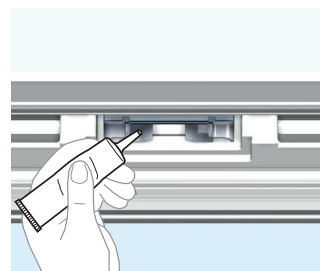
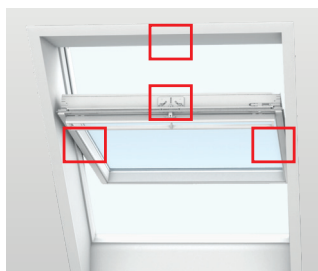
Loga tīrīšana

Balto poliuretāna virsmu var tīrīt ar parastajiem mājāsaimniecības tīrīšanas līdzekļiem.



Furnitūras eļļošana

Ja nepieciešams, ieeļļojiet norādītos savienojumus.



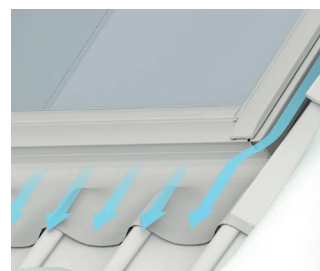
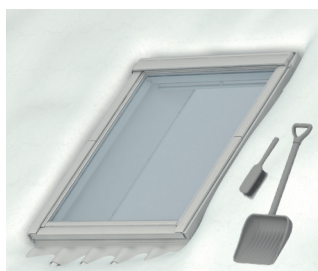
Piesléguma tīrīšana

Lai nodrošinātu brīvu lietus ūdens plūsmu, ir nepieciešams notīrīt lapas un citas sanešes no loga piesléguma.

**Sniegs un ledus**

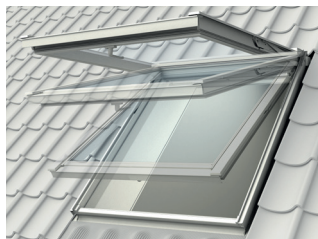
Svarīgi, lai ūdens vienmēr varētu notecēt no loga un apkārtējām notekām.

Līdz ar to sniegs un ledus ir jānotīra no loga un tā apkārtnes, tāpat arī lapas un citi saneši no pieslégumiem ir jānotīra, lai izkusušais ūdens varētu brīvi aizplūst.



Loga atvēršana un aizvēršana

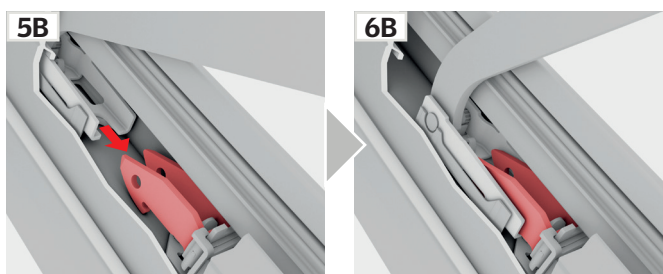
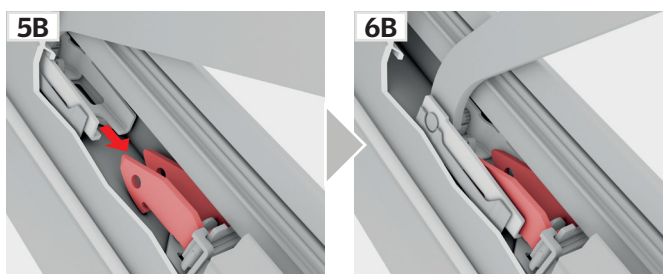
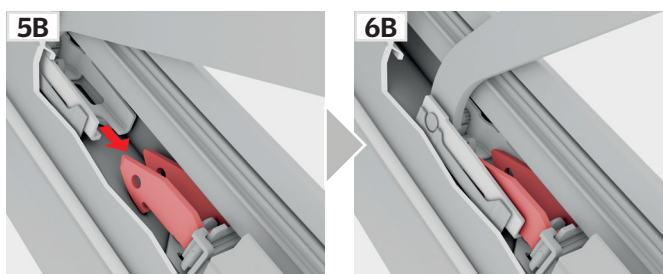
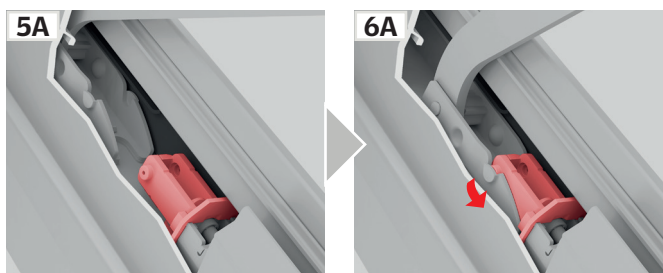
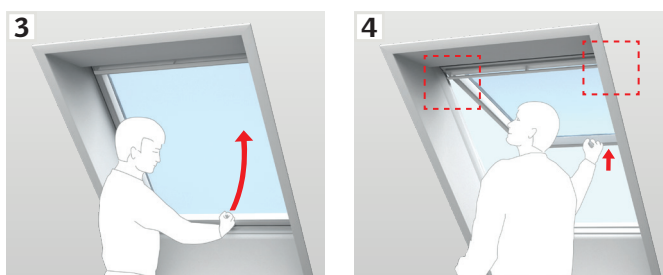
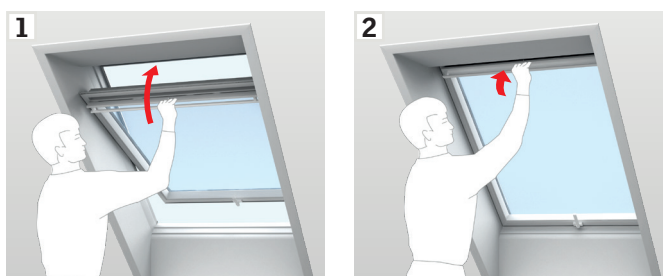
Atveriet logu, pagriežot rokturi vertikāli. Vērtnei būtu jāpaliek atvērtai jebkurā pozīcijā. Ja tā nenotiek, pārbaudiet, vai furnitūra abās pusēs savienojas ar atsperēm (skatiet nodaļu **A**). Ja vētni joprojām nav iespējams fiksēt jebkurā pozīcijā, noregulējiet atsperes (skatiet nodaļu **B**).



A

Atsperu pievienošana furnitūrai

Aizveriet logu ar kontroles stieni (1, 2). Tad atveriet logu ar rokturi vērtnes apakšā (3). Veriet vētni uz ārpusi, lai furnitūra un atsperes abās pusēs automātiski savienotos (4, 5, 6).



Savienojuma furnitūra var izskatīties kā **5A/6A** vai **5B/6B**.

B

Atsperu noregulēšana

Ja vērtne atveras pārāk ātri vai to ir grūti atvērt, noregulējiet atsperes, kā parādīts. Jumta slīpums nosaka, kāda veida regulēšana vajadzīga.

