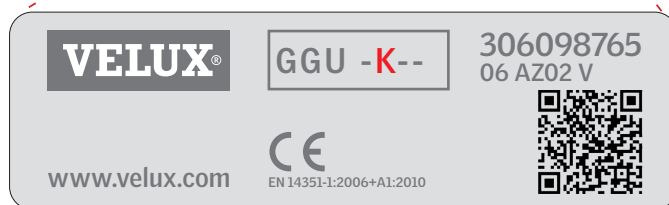
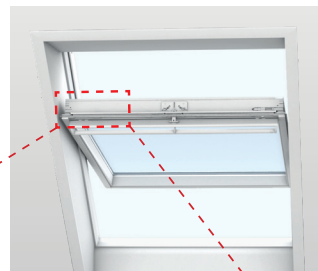
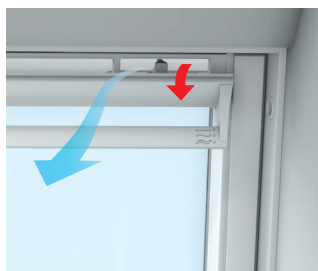


Fontos!

A jelen használati és kezelési útmutató csak azokra a tetőtéri ablakokra vonatkozik, amelyek méretkódjában "K" szerepel az adattáblán.

**A szellőzőnyílás használata**

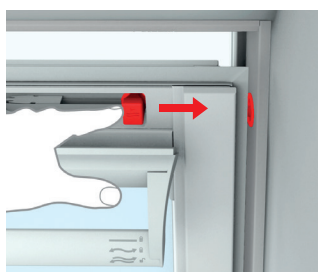
Zárt ablak mellett is élvezheti a friss levegőt, ha kicsit lefelé húzza az ablakszárny tetején végigfutó kart (az első kattanásig) és így kinyitja a szellőzőnyílást. Az ablak zárva marad, de a levegő a beépített légszűrőn át por, rovarok, vagy hó nélkül beáramlik a szobába.

**Az ablak nyitása és zárása**

Húzza meg a vízszintes kart még egyszer az ablak nyitásához. A vasalat fékező rugóinak köszönhetően az ablakszárny résnyire nyitott állapotban megállítható. Az ablakot a vízszintes kar határozott felnyomásával tudja becsukni, ezzel az ablakszárny és a szellőzőnyílás is zárul.

**Szellőzőállás**

A beépített retesz segítségével a szárny szellőzőállásban rögzíthető. A retesz a szárny jobb felső sarkában található, és becsúsztható a tok oldalsó elemének felső részén található rögzítőhüvelybe.



Az üveg tisztítása

Az üvegfelület tisztításához fordítsa el a szárnyat 180 fokkal. A szárnyat mindenképpen rögzítse olyan módon, hogy csúsztassa a reteszt a tok alján lévő rögzítőhüvelybe. Ez az óvintézkedés lehetővé teszi, hogy mindkét keze szabadon maradjon az üvegfelület tisztításához.

Tisztítsa meg az üveget puha, tiszta, ép ruhával / szarvasbőrrel / nem karcoló szivaccsal, vagy használjon gumibetétes ablakmosót. Az üvegfelület tisztításához rendszerint a víz önmagában is elegendő. Használhat hagyományos, nem karcoló háztartási tisztítószer is.

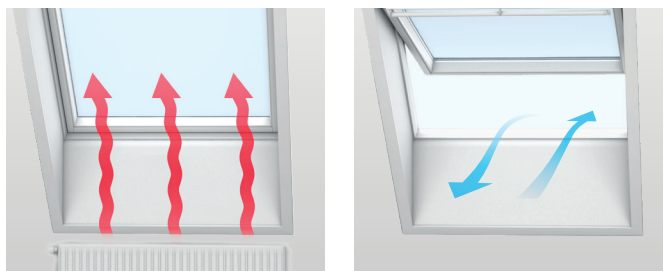
Figyelmeztetés

- Kerülje az üvegfelület szilikonnal és minden szilikont tartalmazó anyaggal való érintkezését.
- Az üveg tisztításához ne használjon magas sav- vagy lúgtartalmú háztartási tisztítószereket.
- Óvja az üveget éles vagy karcoló tárgyaktól, pl. ékszer.
- Soha ne próbáljon meg szennyeződést víz nélkül eltávolítani az üvegfelületről.
- Ha munkálatok folynak az ablak közvetlen környezetében, fedje le az üvegfelületeket tiszta fóliával, nehogy a ráfröccsent anyagok és vegyszerek foltot hagyjanak rajta.



A páralecsapódás csökkentése

Főleg magas páratartalmú helyiségekben az ablaküveg belső felülete bepárásodhat. Ennek csökkentése érdekében helyezze a radiátort az ablak alá, és szellőztessen naponta többször.



A légszűrő tisztítása

A légszűrő eltávolítható és háztartási mosószerrel tisztítható. Fordítsa át teljesen az ablakszárnyat és rögzítse tisztítóállásban, majd vegye ki a szűrőt a sínből. (Új szűrőt a helyi VELUX értékesítő vállalatnál vásárolhat).



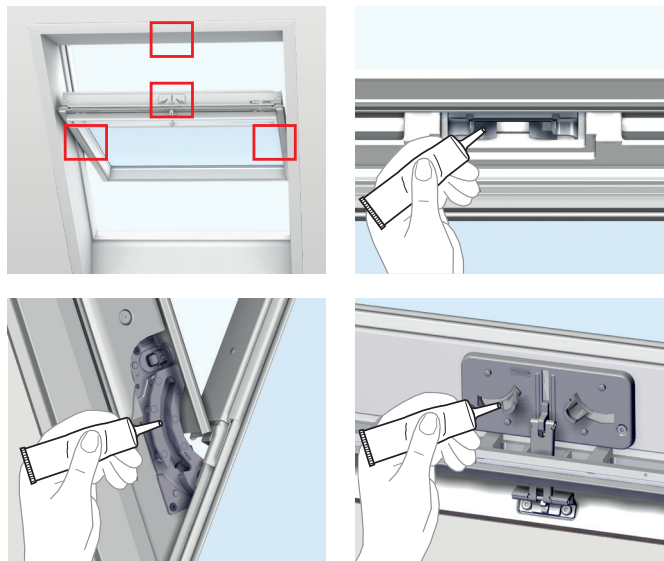
Az ablak tisztítása

A fehér poliuretán felület hagyományos háztartási tisztítószerekkel tisztítható.



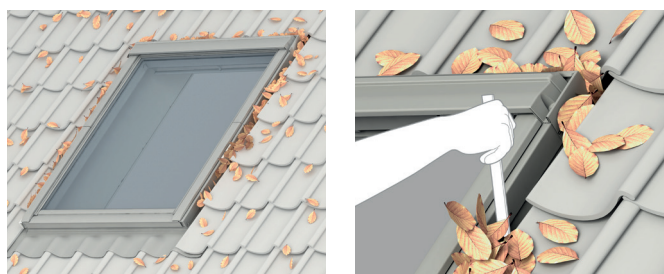
A rögzítőelemek kenése

Szükség esetén zsírozza meg a jelzett rögzítőelemeket.



A burkolókeret tisztítása

A faleveleket és egyéb szennyeződések az esővíz szabad folyása érdekében távolítsa el az ablak körüli burkolókeretről.



Hó és jég

Feltétlenül biztosítani kell, hogy a víz mindig le tudjon folyni az ablakról és a körülötte lévő vízvezetőkről.

A havat és jeget tehát ugyanúgy el kell távolítani az ablakról és környékéről, mint a faleveleket és az egyéb összegyűlt hulladékot, hogy az olvadt víz akadálytalanul lefolyhasson a burkolókereten és a vízvezetőn.

