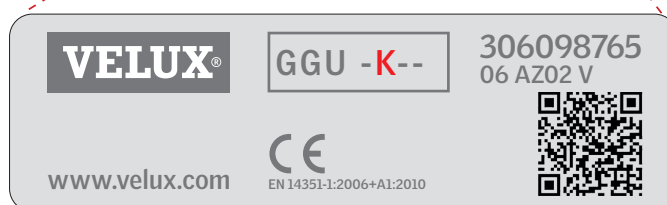
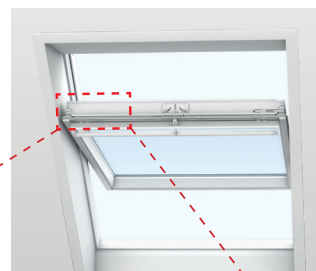
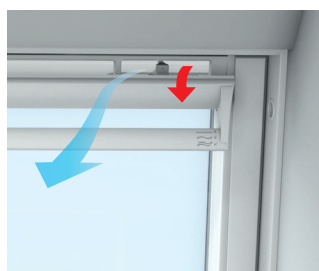


**Importante!**

Queste istruzioni per l'uso si applicano solo alle finestre per tetti con una "K" nella misura della finestra sulla targhetta identificativa.

**Aletta di ventilazione con filtro**

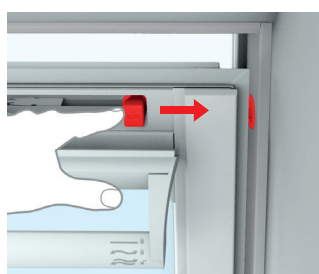
Aria fresca anche quando la finestra è chiusa: tirare la barra di manovra fino al primo scatto per aprire l'aletta di ventilazione. La finestra resta chiusa ma aria fresca potrà entrare attraverso il filtro che trattiene insetti, polvere, neve, ecc.

**Apertura e chiusura della finestra**

Per aprire la finestra tirare la barra di manovra fino al secondo scatto. Il battente resterà aperto in diverse posizioni. Per chiudere la finestra spingere il battente verso l'alto agendo sulla barra finché l'aletta di ventilazione sarà completamente chiusa.

**Posizione di ventilazione**

Un chiavistello Vi permette di fissare il battente leggermente aperto. Il chiavistello è collocato sulla parte superiore destra del battente dietro la barra di manovra e va a bloccarsi nella boccola sul telaio.



### Pulizia del vetro

Per pulire la superficie esterna del vetro ruotare il battente di 180 gradi. Il battente deve essere bloccato inserendo il chiavistello nella boccola inferiore del telaio. Con questo accorgimento avrete tutte e due le mani libere per la pulizia.

Pulire il vetro con un panno soffice e pulito, o con pelle di daino, o con una spugna pulita, soffice e non abrasiva oppure con un tergivetro per finestra pulito e non metallico. Per la pulizia del vetro è normalmente sufficiente dell'acqua pulita. Possono eventualmente essere utilizzati ordinari detersivi per la casa non abrasivi.

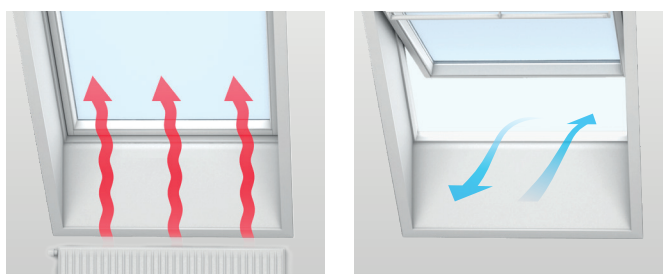
### Attenzione

- Evitare il contatto con silicone e qualsiasi materiale contenente silicone.
- Non utilizzare detersivi per la pulizia della casa contenenti alti livelli di acido o contenuti alcalini per la pulizia del vetro.
- Evitare il contatto con oggetti appuntiti o abrasivi inclusi gioielli.
- Non tentare di rimuovere lo sporco dal vetro senza averlo prima bagnato con acqua.
- Se si dovessero eseguire dei lavori in prossimità del vetro, proteggerlo con un telo di plastica pulito per evitare che spruzzi o schegge di materiale aggressivo e/o abrasivo possano danneggiarlo.



### Minimizzare i fenomeni di condensa

Nelle stanze con un elevato grado di umidità possono verificarsi fenomeni di condensa sul vetro interno. Questo fenomeno può essere ridotto installando il radiatore sotto la finestra ed arieggiando la stanza frequentemente, per brevi periodi.



### Pulizia del filtro per l'aria

Il filtro per l'aria può essere tolto e lavato con normali detersivi per la casa. Dopo aver ruotato e bloccato il battente della finestra nella posizione di pulizia, rimuovere il filtro. (Nuovi filtri possono essere ordinati direttamente alla sede VELUX).



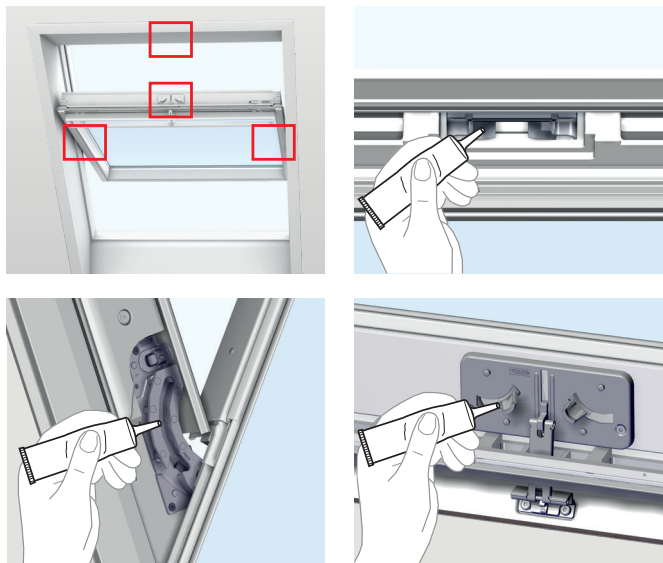
### Pulizia della finestra

La superficie bianca in poliuretano può essere pulita con normali detersivi per la casa.



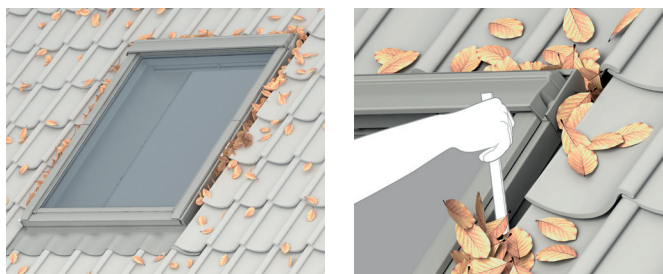
### Lubrificazione delle ferramenta

Ingrassare le parti indicate se necessario.



### Pulizia del raccordo

Liberare il raccordo da foglie e detriti per permettere il regolare deflusso dell'acqua piovana.



### Neve e ghiaccio

E' importante assicurarsi che l'acqua possa sempre scolare dalla finestra e dalle grondaie circostanti. Quindi neve e ghiaccio dovranno essere rimossi sia da sopra la finestra che dall'area circostante; così pure foglie e altri detriti che dovessero accumularsi dovranno essere rimossi dal raccordo e dalle grondaie per permettere all'acqua che si scioglie di fluire liberamente.

