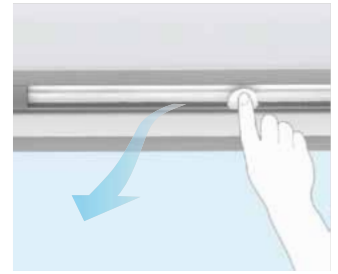


Употреба на вентилационния отвор

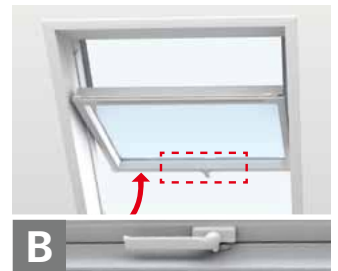
За да имате свеж въздух дори и при затворен прозорец, натиснете бутончето за отваряне на вентилационния отвор. Прозорецът си остава затворен, но въздухът преминава отвън навътре през вграден филтър, насекоми и сняг в помещението.



Отваряне и затваряне на прозорците

A Прозорец с горна дръжка: Дръпнете дръжката, за да отворите прозореца. Пружините на пантите позволяват да оставите крилото в произволна полу-отворена позиция. Прозорецът се затваря с лек натиск нагоре върху дръжката. Заклучвате крилото като изправите дръжката с натиск нагоре.

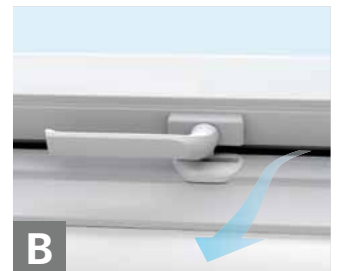
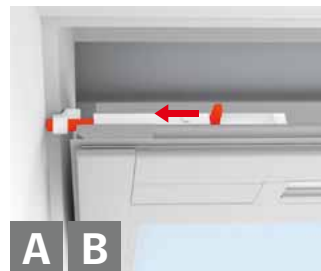
B Прозорец с долна дръжка: За да отворите прозореца, завъртете дръжката във вертикално положение. Пружините на пантите позволяват да оставите крилото в произволна отворена позиция.



Позиция за вентилиране

Вграденото резе Ви позволява да фиксирате прозореца в леко отворено положение. Резето е поставено в горния ляв ъгъл на прозореца и се вкарва в пластмасово ухо от страни на касата (**A, B**).

Дръжката позволява прозорецът да бъде фиксиран в положение, осигуряващо проветряване на помещението. (**B**).



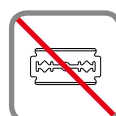
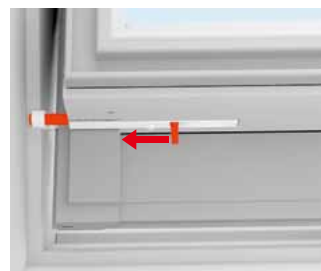
Почистване на стъклото

За да почистите външното стъкло, превъртете крилото на 180 градуса. Трябва да закрепите крилото като вмъкнете резето в гнездото в долната странична част на касата, така че и двете Ви ръце да са свободни.

Почиствайте стъклото с мек, чист плат без влакна/гюдерия/, не-абразивна гъба или чист гумен мияч за прозорци. Обикновено чиста вода е достатъчна за измиване на стъклото. Могат да бъдат използвани и обикновени не-абразивни почистващи препарати. Стъклата се почистват най-добре с мека вода. В областите, където водата е твърда, е препоръчително да използвате малко количество почистващ препарат за омекотяване на водата или да отстранявате всички остатъци от вода след почистването.

Внимание

- Избягвайте контакта на силикон със стъклото.
- Не използвайте почистващи препарати съдържащи абразивни частици.
- Не използвайте химични продукти за почистване.
- Избягвайте контакта на стъклото с всякакви остри или абразивни предмети, вкл. бижута.
- Никога не се опитвайте да изчистите замърсяване по стъклото без да използвате вода.
- В случай, че се извършват някакви дейности в близост до прозореца, защитете стъклото с лист найлоново или стреч фолио, за да го предпазите от пръски или замърсяване с агресивни и абразивни съединения.



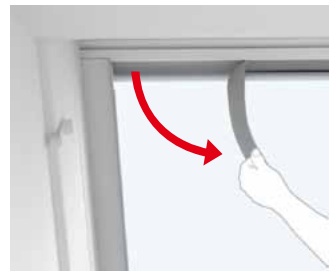
Намаляване на конденза

Специлно при стаи с високо ниво на влажност на въздуха по вътрешното стъкло на прозореца може да се образува конденз. Той може да се намали като се постави радиатор точно под прозореца и често проветряване на стаята.



Почистване на въздушния филтър

Въздушният филтър може да бъде отстранен и измит с обикновени почистващи препарати. Завъртете докрай прозореца и го закрепете в позицията за почистване, след което извадете филтъра. (Филтри за подмяна можете да поръчате в офиса на фирма VELUX).



Поддръжка

Дървесината е обработена с лак във фабриката и може да се почиства с обикновени домашни почистващи средства. Повърхността трябва допълнително да се лакира на всеки две години, или по-често при необходимост. Ако прозорците са изложени на много силна горещина, много силна слънчева светлина и/или висока влажност (напр. в кухни или бани), лакирането трябва да става по-често.

Поддръжка на повърхността: Отстранете покритието (лака). Почистете и изсушете внимателно повърхността, след което нанесете грундиращ лак. Изсушете и покрийте с един слой акрилна боя/лак на водна основа (като следвате указанията на боите). Ако лакът се повреди на отделни места, веднага приложете същите мерки.



Почистване на обшивката

Трябва да почиствате падналите листа или други отпадъци около прозореца, за да може водата свободно да се оттича.



Сняг и лед

Важно е да сте сигурни, че водата винаги може да се оттича от прозореца и околните улици. Затова снегът и ледът следва да бъдат почиствани от областта върху и около прозореца по същия начин, както листата и други попаднали предмети се почистват от обшивката и улиците, за да може водата да се оттича свободно.

