



Sichere Dachanbindung durch optionale Zargenanschlussprofile

Lichtband-Zargensystem

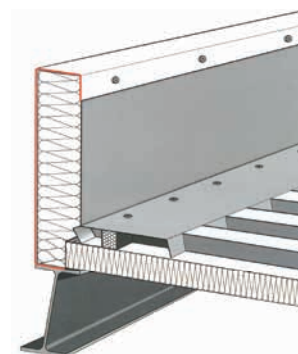
- Bauhöhen lieferbar von 25 bis 70 cm
- statisch vorbemessen nach DIN EN 1993
- dauerhaft sicherer Dachbahnenanschluss an die Zarge durch die als Zulagen lieferbaren Anschlussysteme
- erfüllt die Bedingungen der DIN 18234-3 am Zargenkopf ohne zusätzliche bauseitige Maßnahmen
- Wärmedämmung aus Steinwolle auf die Zargengeometrie zugeschnitten, bis 100 mm Dämmstoffstärke, bringt beste Wärmedämmwerte
- gute Lichtausbeute und ansprechende Optik durch optionale Farbbeschichtung mit RAL 9002
- Sicherheit für die zweite Entwässerungsebene durch nach außen geneigte 8° Schräge des Zargenkopfes

Option für Iso- und Thermodächer

- auch als Variante für Iso- und Thermodächer, für alle Bauhöhen von 25 bis 55 cm erhältlich
- bis 500 cm Breite statisch vorbemessen
- Wärmedämmung aus Steinwolle bis 100 mm Dämmstoffstärke bringt beste Wärmedämmwerte
- sehr gute Lichtausbeute und ansprechende Optik durch optionale Farbbeschichtung mit RAL 9002
- erhöhte Sicherheit gegen Wasser- und Kondensatanfall durch 8° Schräge für das Lichtbandauflager



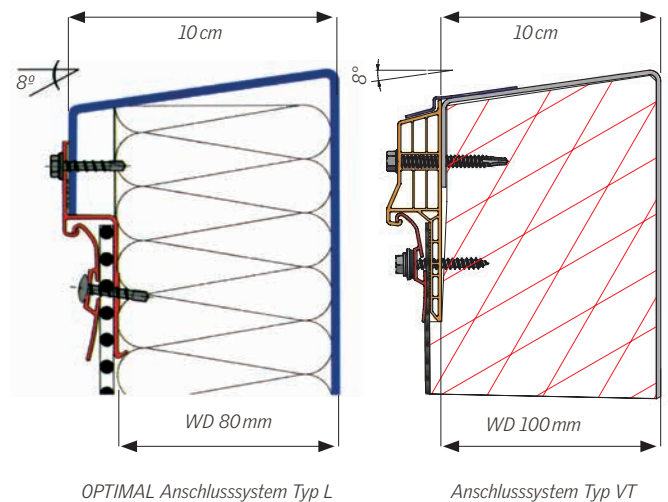
VARIO-NORM Lichtband auf Lichtbandzarge mit OPTIMAL-Anschlussystem L



Lichtbandzarge für Iso- und Thermodächer

Zargen Bauhöhen

- Bauhöhen: von 25 bis 70 cm
- als Variante für Iso- und Thermodächer, für alle Bauhöhen von 25 bis 55 cm lieferbar
- die Zargenhöhen 25 und 40 cm sind für den Aufbau auf fertig ausgewechselte, biegesteife Dachöffnungen vorgesehen (= nicht selbsttragend)
- die Höhen 45 bis 70 cm werden überwiegend selbsttragend eingesetzt
- für alle Zargen gilt: Das Lichtbandauflager hat umlaufend 8° Schräge nach außen. Dies bietet eine zusätzliche Sicherheit für die zweite Entwässerungsebene.



Anschlussysteme

OPTIMAL Anschlussystem Typ L

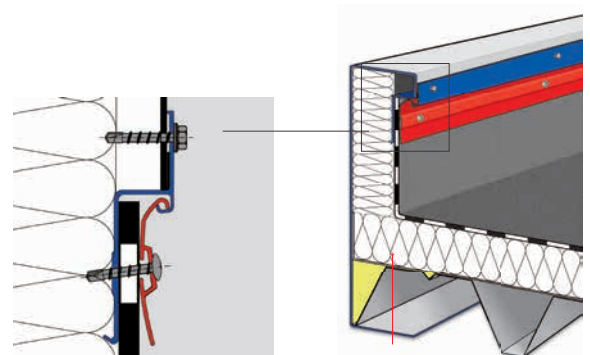
- die optimale Lösung für VARIO-NORM Lichtbänder
- Dicke der Wärmedämmung: bis 80 mm

Anschlussystem Typ VT

- die optimale Lösung für VARIO-THERM und GRILLODUR® Lichtbänder
- Dicke der Wärmedämmung: bis 100 mm

Vorteile der Anschlussysteme

- als Zulage lieferbare Anschlussysteme für den dauerhaft sicheren Dachbahnanschluss an die Zarge
- die Dachabdichtung kann zeitlich unabhängig von der Lichtbandmontage durchgeführt werden
- am Lichtbandauflager gibt es keine unerwünschten Materialdopplungen
- die Zargenanschlussprofile mit Einkhakschiene sind auch bestens für die Sanierungen defekter Anschlüsse geeignet

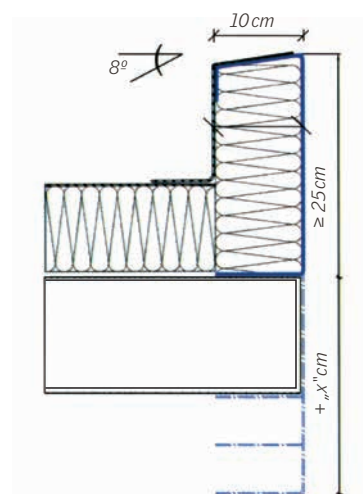


Lichtbandzargensystem mit OPTIMAL Anschlussystem L

ggf. erf. Sickenfüller gem. DIN 18234-3 bauseits

Dachbahnanschlussmöglichkeiten

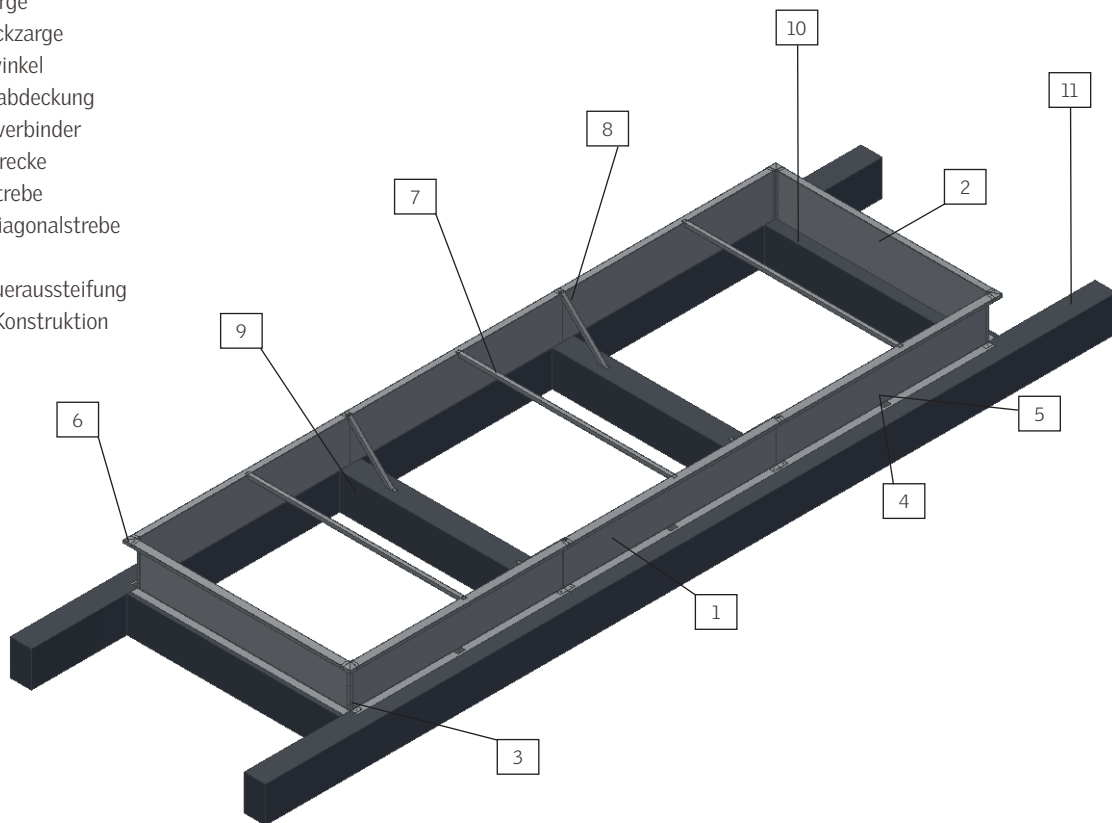
- auch konventionelle Dachanbindungen lassen sich mit Zargen realisieren
- Schlepstreifen/Überhangstreifen auf der Zarge – dieser Anschluss eignet sich für hochpolymere Abdichtungen bis zu ca. 2 mm Dicke



Schlepstreifen/Überhangstreifen auf der Zarge

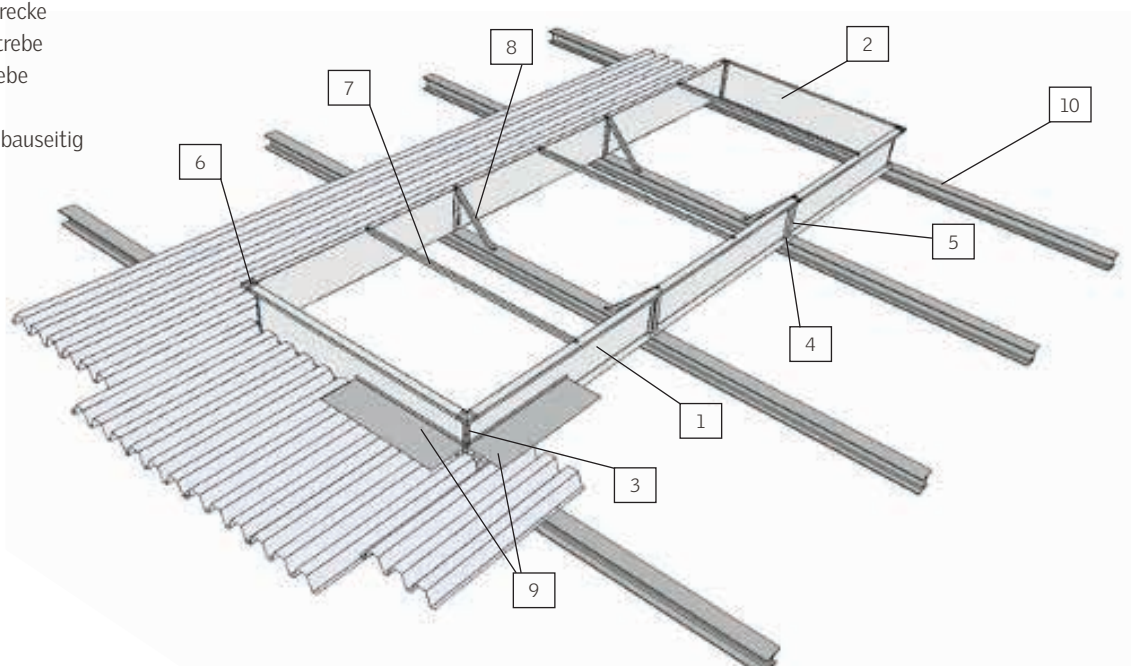
Symbolische Darstellung nicht selbsttragender Zargen

1. LB-Längszarge
2. LB-Kopfstückzarge
3. Zargeneckwinkel
4. Zargenstoßabdeckung
5. Zargenstoßverbinder
6. Zargenkofferecke
7. Zug-Druckstrebe
8. Zug-Druckdiagonalstrebe
9. Auflager
10. Kopfstückqueraussteifung
11. Bauseitige Konstruktion



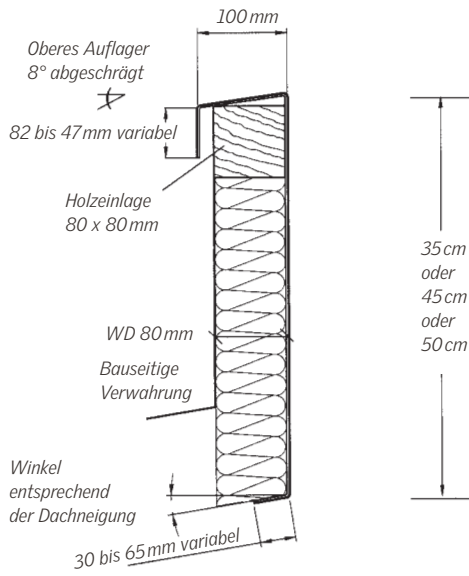
Symbolische Darstellung selbsttragender Zargen

1. Längszargen
2. Kopfstückzargen
3. Zargeneckwinkel
4. Unterlegplatte
5. Zargenstoßverbinder
6. Zargenkofferecke
7. Zug-Druckstrebe
8. Diagonalstrebe
9. Stützblech
10. Dachbinder bauseitig

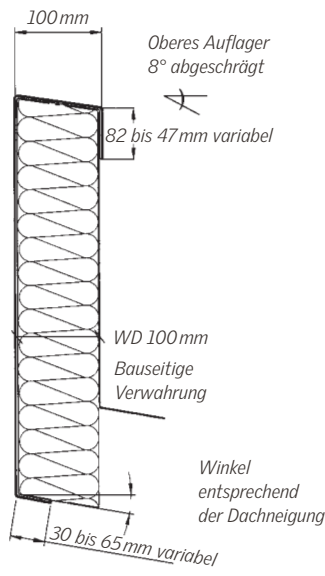


Lichtbandzargen Dachanschlussssystem für Iso- und Thermodächer

Anschlussbeispiel 1

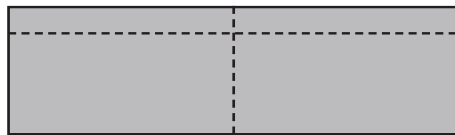


Anschlussbeispiel 2

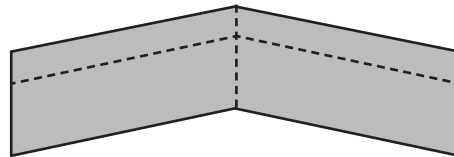


2 Einbauvarianten Höhen 35/45/50 cm
Bis 500 cm Breite statisch vormessen!

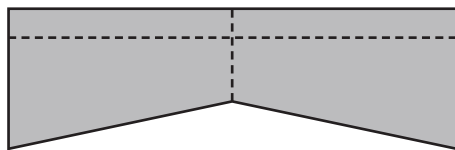
Kopfstückausbildungen



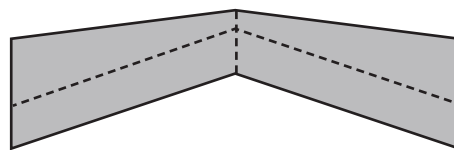
Standard-Kopfstück



Kopfstück mit paralleler Firstanpassung oben und unten



Kopfstück mit Firstanpassung unten



Kopfstück mit Sonder-Firstanpassung oben und unten