

VELUX elektrikli gölgelik MML

VELUX®



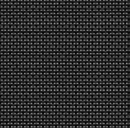
VELUX elektrikli gölgelikler uzaktan kumanda edilebilir ve aşırı ısınmayı azaltarak odanın serin, konforlu bir sıcaklıkta kalmasını sağlar. Şeffaf olduklarından gün boyunca manzaranın ve doğal ışığın keyfini her zaman çıkarabilirsiniz. VELUX elektrikli çatı pencerelerinizle kurduğu bağlantıyla iç mekan konforunuzu tamamıyla kontrol etme imkanı sunar.

- Isı koruması özelliği odanızı serin tutar ve iç mekan konforunu artırır.
- VELUX elektrikli perdeler, gölgelikler ve panjurlar, pratik uzaktan kumanda işleviyle ekstra konfor sağlar.
- Dış manzaranızı koruyun, istenmeyen parlamayı ve gelen güneş ışığını azaltın
- Bakım gerektirmeyen tasarımı sayesinde ürününüzün kullanım ömrü boyunca kafanız rahat olur.
- VELUX ACTIVE with NETATMO ile uyumlu olması sayesinde otomatik ısı koruması özelliğiyle iç mekanın iklimini iyileştirir. Akıllı telefon veya sesli kontrol ile uzaktan kumanda edilir.
- Kademesiz konumlandırma özelliği, perdenizi tam olarak ihtiyaç duyulan konuma indirmenizi sağlar.
- Uzun süre dayanacak şekilde üretilen rüzgara dayanıklı gölgelik, test tesislerimizde mukavemet testinden geçirilmiştir.



Renkler ve desenler

VELUX gölgelik, şeffaf file kumaştan üretilir. Ürün siparişi verirken seçtiğiniz gölgelik çeşidine bu kumaşın renk kodunu ekleyin.



5060

Çalıştırma rehberliği

VELUX elektrikli gölgelik, önceden eşleştirilmiş duvar anahtarı ile açılıp kapatılabilir.

Uyumluluk

VELUX çatı pencereleriyle uyumluluk:

MML gölgelik; GGL, VELUX elektrikli GGL, GGU, VELUX elektrikli GGU, GPL, GPU, VELUX elektrikli GPU1, GLL, GLU ve GZL2 modellerine takılabilir.

Çatı pencereleri, sabit ek pencere parçası GIL veya GIU ile birleştirilmemeli ve çatı eğimi 15° ile 90° arasında olmalıdır.

MML-SA, 2000 yılından önce üretilen çift açılım pencerelere monte edilemez.

- 1)Gölgelik, VELUX elektrikli çatı penceresi GPU'su ile bir arada kullanılıyorsa montaj kiti ZOZ 229S sipariş edilmelidir.
- 2) Gölgelik sadece Ocak 2003'ten önce veya Mart 2008'den sonra üretilen GZL çatı pencerelerine takılabilir.

Boyutlara gelince, ürün programında sürekli değişiklikler yapıldığından lütfen fiyat listesine bakın. Özel ölçülere göre gölgelik üretimi de yapılabilmektedir.

MML-SA, 2000 yılından sonra üretilen bakır kapaklı bir çatı penceresi ile birlikte kullanılıyorsa gölgelik için ayrı bir fırtına profili ve yan profiller olarak ZOZ -K- 240 kiti sipariş edilmelidir. 2000 yılından önce üretilmiş bakır kapaklı çatı pencereleri için mevcut değildir.

1992 ile 2000 yılları arasında üretilmiş bir GGL veya GGU çatı penceresi ile birlikte kullanılıyorsa ayrı bir montaj kiti olarak ZOZ 238 sipariş edilmelidir.

Birden çok çatı penceresinin yan yana yerleştirilmesi için çerçeveler arasında en az 18 mm'lik bir mesafe bırakılmalıdır. Pencere altı/üstü olarak dizilirse çerçeve mesafesi en az 250 mm olmalıdır. Elektrikli gölgelik ikili EB etekli pencerelere monte edilebilir.

Başka VELUX güneş koruma ürünleri, VELUX elektrikli ve VELUX ACTIVE ürünleri ile uyumluluk:

Gölgelik, içten güneş koruma ürünleriyle birlikte kullanılabilir. Bir iç mekan güneş perdesi ile birlikte kullanılıyorsa iç perdenin güneş hücrelerinin, pil şarj etme kapasitesinin azalacağını veya tükeneceğini lütfen unutmayın.

Gölgelik, elektrikli pencere motorları ile birleştirilebilir. Başka dıştan güneş koruma ürünleriyle birlikte kullanılamaz.

Daha fazla bilgi

Teknik deęişiklikler yapma hakkımızı saklı tutuyoruz.

Ürünlerimiz hakkında daha fazla bilgi için lütfen <https://www.velux.com.tr> adresini ziyaret edin.

Teknik bilgiler

VELUX elektrikli gölgelik MML	Baęlantı	Gölgelik, VELUX elektrikli çatı penceresindeki baęlantı kutusuna doğrudan baęlantı için kısa bir motor kablosuyla birlikte teslim edilir. Alternatif olarak, gölgelik ayrı bir kontrol sistemine baęlanabilir. Daha uzun bir kablo kullanırsanız lütfen ařaęıdaki minimum kablolama boyutlarına uyun: En fazla 20 m uzunluk: 0,75 mm ² En fazla 40 m uzunluk: 1,50 mm ²
	Montaj ve kullanım	Gölgelik içeriden de dıřarıdan da monte edilebilir. MML, VELUX elektrikli çatı pencerelerine baęlanmalıdır. MML'yi VELUX manuel olarak çalıştırılan bir çatı penceresine takarken VELUX elektrikli kontrol sistemi gerekir (ayrıca sipariř edilir).
	Malzeme ve renk	Üst kasa, yan profiller ve alt kapak: Vernikli alüminyum, gri (NCS S 7500-N) Üst kasa uç parçaları, yan profil alt parçaları ve alt kapak uç parçaları: Renkli plastik, gri (NCS S 7500-N).
	Power consumption	VELUX elektrikli çatı pencerelerinden veya VELUX elektrikli kontrol sisteminden 1,6 A, 24 V d.c.
Önceden eşleřtirilmiř duvar anahtarı	Montaj ve kullanım	Önceden eşleřtirilmiř tek yönlü radyo frekanslı duvar anahtarı (KLI 313) ürüne dahildir. Radyo frekansı aralıęı: 300 m menzil, açık alanda. Bina yapısına baęlı olarak iç mekanda erişim alanı yaklaşık olarak 30 metredir.
	Malzeme ve renk	ABS plastik, beyaz (NCS S 1000-N)
	Güç tüketimine genel bakıř	2 x alkalin AAA (1,5 V) pil Tahmini pil ömrü: 1 yıla kadar.
	Boyut ve aęırlık açıklaması	8,2 cm x 8,2 cm x 1,7 cm, 0,125 kg.