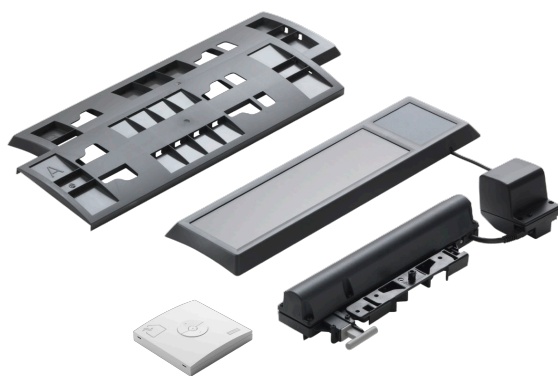


VELUX Solar-Nachrüst-Set KSX 100

VELUX®



Machen Sie Ihr manuell von oben zu bedienendes VELUX Schrägdachfenster mit dem VELUX Solar-Nachrüst-Set KSX solarbetrieben. Das Set besteht aus: Fenstermotor, Solarzelle, Akku und Funk-Wandtaster. Ein integrierter Regensensor sorgt dafür, dass das Fenster bei Regen automatisch geschlossen wird. Für den Solar-Nachrüstset ist keine zusätzliche Verkabelung erforderlich.

- Rüsten Sie Ihr manuelles VELUX Schwingdachfenster einfach und ohne Verkabelungsaufwand zu einem motorisierten Fenster auf.
- Der Regensensor veranlasst bei einsetzendem Regen automatisch das Schließen des Dachfensters.
- Wählen Sie frei zwischen der manuellen und motorisierten Betätigung des Fensters.
- Steuern Sie Ihr Dachfenster ganz unkompliziert mit dem Funk-Wandschalter, der eine einfache Öffnen/Schließen/Stopp-Funktion bietet.
- Kompatibel mit VELUX ACTIVE with NETATMO mit sensorbasierter Belüftung zur Schaffung eines besseren Raumklimas. Fernbedienbar über Smartphone oder Spracheingabe.
- Der Motor ist in der oberen Abdeckung verborgen und nicht sichtbar.
- Der praktische Solar-Akku ermöglicht mit einer Ladung bis zu 300 Betätigungen.

Technische Informationen

VELUX Solar-Nachrüst-Set KSX 100	Material und Farbe	Fenstermotor: PBT mit Glasfaser in Schwarz (NCS S 9000-N) und Edelstahlkette. Akkukasten: PC/Makrolon in Schwarz (6485). Solarzelle: ASA in Grau (NCS S 7500-N), mit RWE ASI 3-Solarzelle. Adapterplatten A und B: ASA in Grau (NCS S 7500-N). Regensensor: PPS GF 40 % in Schwarz.
	Größen- und Gewichtsbeschreibung	Satz einschließlich Verpackung: 520 x 344 x 141 mm, 2,9 kg. Fenstermotor: 270 x 56 x 100 mm (B x H x T), 0,6 kg. Solarzelle: 408 x 18 x 119 mm (B x H x T), 0,42 kg. Adapterplatten A und B: 432 x 20 x 143 mm (B x H x T), 0,2 kg.
	Einbau und Gebrauch	Der Fenstermotor und der Akku sind in der oberen Abdeckung untergebracht. Betriebstemperaturen zwischen -10 °C und +60 °C. Funkreichweite: 200 m im Freifeld. Im Innenbereich beträgt die Reichweite je nach Baukonstruktion ca. 20 m.
	Fensteröffnung	Max. 200 mm innerhalb von 35 Sekunden.
	Leistungsverbrauch	Fenstermotor: 90 µA in Standby, mit Akkus betrieben Akku: Hochleistungsakku, 10,8 V Gleichspannung, NiMH, Typ VELUX. Durch die Solarzelle kontinuierlich aufgeladen. Mit einer vollen Akkuladung sind bis zu 300 Bedienvorgänge möglich. Solarzelle: Ladestrom 0–80 mA (Photovoltaik), abhängig von den Wetterbedingungen.
	Kompatibilität	KSX 100 ist für manuell betriebene Dachfenster GGL und GGU ausgelegt. Er kann jedoch nicht in kleinen Fenstern mit den Größencodes M27, P25 und 425 installiert werden, da für diese Fenster ein Fenstermotor mit einer kurzen Kette erforderlich ist. KSX 100 ist nicht kompatibel mit Super-Schalldämmungs-Dachfenstern GGL --62, Super-Niedrigenergiegedachfenstern GGL --64 und Sicherheits-Dachfenstern GGL ----Q. KSX 100 nutzt Radiofrequenztechnologie im Bereich 868 MHz und ist mit anderen Produkten mit dem io-homecontrol® Logo kompatibel. Der nachträgliche Einbau eines VELUX Solar-Rollladens SSL oder einer Hitzeschutz-Markisette MSL ist möglich, wenn der Fenstergrößencode M--/3--, P--/4--, S--/6-- oder U--/8-- lautet. Nur diese Größen bieten genügend Platz für die Solarzelle am Rollladenoberteil oder in der oberen Abdeckung der Markisette. Für die Montage von MSL ist der Adapterplattensatz ZOZ 213 erforderlich, der separat erworben werden muss. Bitte beachten Sie, dass der Rollladen oder die Hitzeschutz-Markisette mit dem io-homecontrol®-Label versehen sein muss, um mit dem Control Pad für das Solardachfenster kompatibel zu sein. Wenn Solar-Innendekorations- und Sonnenschutzprodukte mit dem Rollladen SSL oder der Hitzeschutz-Markisette MSL kombiniert werden, verringert sich die Fähigkeit der Innendekorations- und Sonnenschutzprodukte, die Batterie aufzuladen. Der Anschluss an Produkte anderer Hersteller kann Schäden oder Funktionsstörungen verursachen.
Vorprogrammierter Funk-Wandtaster	Anschluss	N/A
	Materialien	ABS-Kunststoff, Weiß (NCS S 1000-N)
	Größen- und Gewichtsbeschreibung	8,2 cm x 8,2 cm x 1,7 cm, 0,125 kg.
	Einbau und Gebrauch	Der Wandschalter ist nur für den Gebrauch in Innenräumen vorgesehen, bei einer Umgebungstemperatur von mindestens 5 °C und höchstens 45 °C. Er kann in trockener oder feuchter Umgebung (z. B. einem Wohnzimmer oder einem Badezimmer) verwendet werden. Radiofrequenzbereich: 300 m Reichweite im Freifeld. Im Innenbereich beträgt die Reichweite je nach Baukonstruktion ca. 30 m.
	Leistungsverbrauch	2 x Alkali-AAA-Batterien (1,5 V). Erwartete Lebensdauer der Batterie: bis zu 1 Jahr.
Fenstermotor, solarbetrieben	Materialien	Motorgehäuse aus Polybutylenterephthalat (PBT) mit Glasfaser, Schwarz (NCS S 9000-N). Kette aus rostfreiem Stahl.
	Größen- und Gewichtsbeschreibung	370 x 50 x 110 mm (B x H x T), 1,2 kg.
	Leistungsverbrauch	90 µA Standby, Versorgung über Akku. Hochleistungsakku, 10,8 V Gleichspannung, NiMH, Typ VELUX. Durch die Solarzelle kontinuierlich aufgeladen. Mit einer vollen Akkuladung sind bis zu 300 Bedienvorgänge möglich. Erwartete Batteriebensdauer des solarbetriebenen Fenstermotors: etwa 10 Jahre.
	Motorleistung	Zugkraft: min. 225 N Druckbelastbarkeit: min. 150 N

