

VELUX Hitzeschutz- Markisette Tageslicht Solar MSL

VELUX®



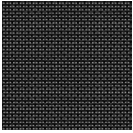
VELUX solarbetriebene Hitzeschutz-Markisetten Tageslicht sind fernbedienbar und vermindern Überhitzung, um die Temperatur im Raum kühl und angenehm zu halten. Sie sind transparent, sodass Sie tagsüber stets den Ausblick und natürliches Licht genießen können. Ausserdem sind sie leicht zu montieren (keine Verkabelung). Sie lassen sich an Ihr VELUX manuell bedienten und solarbetriebenen Dachfenster anschliessen, sodass Sie die vollständige Kontrolle über Ihr Raumklima erhalten.

- Der Hitzeschutz hält Ihren Raum kühl und verbessert den Wohnkomfort.
- Bewahren Sie den Ausblick nach draussen, reduzieren Sie unerwünschte Blendung und einfallendes Sonnenlicht
- Passgenau konzipiert für einen schnellen und einfachen Einbau vom Innenraum aus
- VELUX solarbetriebene Innenrollos, Markisetten und Aussenrollläden bieten bequeme Fernbedienung ohne jegliche Verkabelung.
- Das wartungsfreie Design bietet Ihnen Sorglosigkeit über die gesamte Lebensdauer des Produkts.
- Kompatibel mit der VELUX ACTIVE with NETATMO für ein besseres Raumklima mit automatischem Hitzeschutz. Fernbedienbar über Smartphone oder Sprache.
- Die windbeständige Markisette ist extrem langlebig und wurde in unseren Testeinrichtungen auf ihre Robustheit geprüft.
- Dank der stufenlosen Positionierung können Sie das Innenrollo genau so weit absenken, wie es nötig ist.



Farben und Muster

Die VELUX Markisette verfügt über ein transparentes Netzgewebe. Fügen Sie beim Bestellen Ihrer Produkte diesen Stofffarbcode Ihrem Markisettentyp hinzu.



5060

Bedienungsanleitung

Die solarbetriebene VELUX Markisette kann über den vorgepaarten Funk-Wandtaster angehoben und abgesenkt werden.

Kompatibilität

Die Markisette MSL-SA kann am GGL, GPL, GPU, GLL, GLU und GZL montiert werden. Werden Dachfenster mit dem festverglasteten Fensterelement GIL oder GIU kombiniert, sollte die solarbetriebene Markisettenausführung MSI verwendet werden und die Dachneigung muss zwischen 15° und 85° liegen.

Die MSL-SA kann nicht an Klappflügel Fenstern montiert werden, die vor dem Jahr 2000 hergestellt wurden.

Die MSL-SA kann unter Verwendung des ZOZ 246 an VELUX solarbetriebenen GGL/GGU in den Grössen B--, C--, F--, M--, P--, S-- und U-- montiert werden.

Die MSL-SA kann an solarbetriebenen VELUX GGL/GGU in den Breiten MK--, PK--, SK-- und UK-- (langes VRW Solarpanel) montiert werden, die vor April 2019 hergestellt wurden.
In den Grössen CK-- und FK-- ist der ZOZ 246 erforderlich.

Die MSL-SA kann an solarbetriebenen VELUX GGL/GGU in den Breiten MK--, PK--, SK-- und UK-- (kurzes VRW Solarpanel) montiert werden, die nach April 2019 hergestellt wurden.
In den Grössen CK-- und FK-- ist der ZOZ 246 erforderlich.

Da sich das Produktprogramm kontinuierlich ändert, finden Sie die Grössen in der Preisliste. Die Markisette kann auch nach Mass gefertigt werden.

Wenn die Markisette MSL-SA mit einem Dachfenster mit Kupferabdeckblechen, das nach 1992 hergestellt wurde, kombiniert wird, muss ein separates unteres Abdeckblech für die Markisette, das Set ZOZ -K-- 240, bestellt werden.

Bei Kombination mit einem Dachfenster GGL oder GGU, das zwischen 1992 und 2000 hergestellt wurde, muss ein separates Montagekit ZOZ 238 bestellt werden.

Bei Kombination mit einem elektrischen VELUX GPU muss das Montagekit ZOZ 229S bestellt werden.

Die Kombination von mehreren Dachfenstern nebeneinander erfordert einen Blendrahmenabstand von mindestens 18 mm. Wenn die Fenster über-/untereinander kombiniert werden, muss der Blendrahmenabstand mindestens 250 mm betragen. Die solarbetriebene Markisette kann an Fenstern mit Zwillinge-Eindeckrahmen EB- angebracht werden.

Kompatibilität mit anderen VELUX Sonnenschutzprodukten, solarbetriebenen VELUX Produkten und VELUX ACTIVE

Produkten:

Die Markisette kann mit innenliegenden Sonnenschutzprodukten kombiniert werden. Bitte beachten Sie, dass bei einer Kombination mit einem solarbetriebenen Innenrollo die Akkuladefähigkeit der Solarzellen des Innenrollos eingeschränkt oder aufgehoben wird.

Die Markisette kann nicht mit anderen aussenliegenden Hitzeschutzprodukten kombiniert werden.

Weitere Informationen

Technische Änderungen vorbehalten.

Weitere Informationen über unsere Produkte finden Sie auf <https://www.velux.ch/>

Technische Informationen

VELUX Hitzeschutz- Markisette Tageslicht Solar MSL	Akku	Hochleistungsakku, NiMH, 9,6 V Gleichspannung, 2100 mAh. Der Akku ist ein Energiepuffer für den Betrieb in Zeiten mit unzureichender Ladung. Mit einer vollen Akkuladung sind bis zu 100 Bedienvorgänge möglich. Die Markisette verfügt über einen Akku, der vor dem Betrieb eingeschaltet werden muss.
	Anschluss	N/A
	Einbau und Gebrauch	Die Markisette kann sowohl von innen als auch von aussen montiert werden. Es ist kein Netzanschluss erforderlich, da die Markisette über ein vormontiertes Solarpanel mit Strom versorgt wird.
	Material und Farbe	Oberes Gehäuse, Seitenprofile und unteres Abdeckblech: Lackiertes Aluminium, grau (NCS S 7500-N) Endstücke der oberen und unteren Abdeckbleche sowie Unterteile der Seitenprofile: Getönter Kunststoff, grau (NCS S 7500-N).
	Energieverbrauch	Hochleistungsakku, NiMH, 9,6 V Gleichspannung, 2100 mAh. Der Akku ist ein Energiepuffer für den Betrieb in Zeiten mit unzureichender Ladung. Mit vollgeladenem Akku sind bis zu 100 Bedienvorgänge möglich. Die Markisette verfügt über einen Akku, der vor dem Betrieb eingeschaltet werden muss. Voraussichtliche Lebensdauer des Akkus: 10 Jahre.
	Solarzelle	Das Solarpanel ist im oberen Abdeckblech der Markisette integriert.
Vorgepaarter Wandschalter	Einbau und Gebrauch	Vorkonfigurierter Einweg-Funk-Wandtaster (KLI 313) inbegriffen. Funkfrequenzreichweite: 300 m im Freifeld. Im Innenbereich beträgt die Reichweite je nach Baukonstruktion ca. 30 m.
	Material und Farbe	ABS-Kunststoff, weiss (NCS S 1000-N)
	Energieverbrauch im Überblick	2 x AAA-Alkali-Batterien (1,5 V) Erwartete Lebensdauer der Batterie: bis zu 1 Jahr.
	Beschreibung von Grösse und Gewicht	8,2 cm x 8,2 cm x 1,7 cm, 0,125 kg.