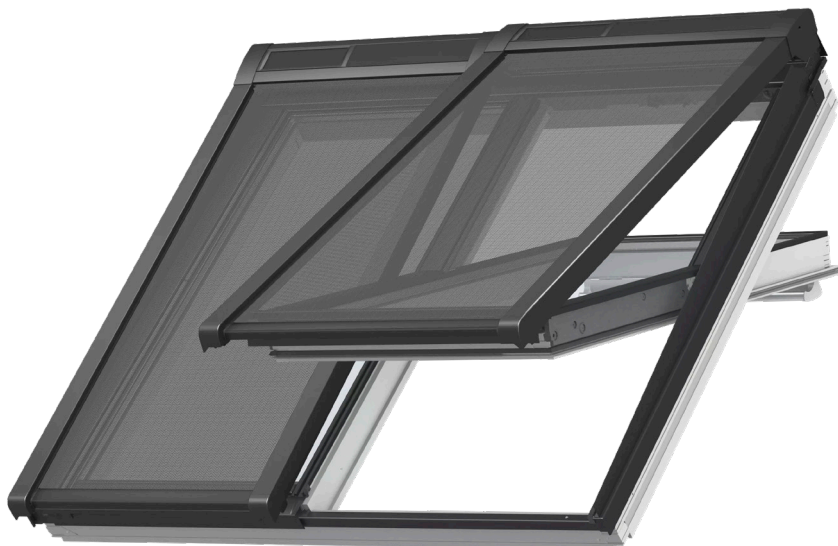


Průhledná venkovní roleta proti přehřívání 2v1 VELUX MSLS, solární pohon

VELUX®



Dálkově ovládané průhledné venkovní rolety na solární pohon VELUX MSLS omezují přehřívání a udržují v pokoji chladnou a příjemnou teplotu. Jsou průhledné, takže během dne nepřijdete o výhled ani přirozené světlo. Kromě toho se snadno montují (bez elektroinstalace). Po instalaci na manuální nebo solární střešní okna VELUX 2v1 získáte plnou kontrolu nad pohodlím v interiéru.

- Tepelná ochrana udržuje v místnosti chládek a zlepšuje vnitřní pohodlí.
- Solární vnitřní a venkovní rolety a markýzy VELUX lze ovládat dálkově, aniž by vyžadovaly dodatečnou elektroinstalaci.
- Snižte nežádoucí oslnění a pronikající sluneční záření, aniž byste přišli o výhled ven
- Díky bezúdržbové konstrukci se na tento výrobek můžete spolehnout po celou dobu jeho životnosti.
- Kompatibilní s řídicí jednotkou vnitřního prostředí VELUX ACTIVE with NETATMO, která vám díky automatické ochraně před horkem zajistí lepší vnitřní klima. Dálkové ovládání pomocí smartphonu nebo hlasem.
- Plynulé polohování umožňuje roletu posunout přesně tam, kde ji potřebujete.
- Tato markýza odolná proti větru prošla zátěžovými zkouškami v našem testovacím centru.



Barvy a vzory

Markýza VELUX obsahuje průhlednou síťovinu. Při objednávání produktů přidejte tento kód barvy látky ke svému typu markýzy.



5060

Pokyny k ovládání

Venkovní rolety na solární pohon lze ovládat pomocí předem spárovaných ovládacích spínačů, které jsou součástí balení.

Kompatibilita

Kompatibilní se střešními okny VELUX:

Solárně napájené rolety 2v1 MSLS lze namontovat na střešní okna 2v1 VELUX GGLS nebo GPLS. Velikosti jsou uvedené v ceníku.

V případě kombinace rolet se solárními střešními okny GGLS FK--, FM-- nebo FP-- je nutné objednat duální solární adaptér ZOZ 246.

Další informace

Vyhrazujeme si právo provádět technické změny.

Více informací o našich produktech naleznete na adrese <https://www.velux.cz/>

Technické informace

Průhledná venkovní roleta proti přehřívání 2v1 VELUX MSLS, solární pohon	Baterie	Vysoce výkonná baterie, NiMH, 9,6 V DC, 2 100 mAh.
	Připojení	n/a
	Instalace a použití	Solární roleta 2v1 VELUX MSLS se montuje na vnější stranu střešního okna 2v1 VELUX GGLS nebo GPLS. Každý roleta představuje samostatný výrobek platformy io-homecontrol®. Nevyžaduje žádnou elektroinstalaci ani napájení ze sítě a je kompatibilní s ostatními výrobky na solární pohon. Rolety doporučujeme používat v kombinaci s manuálními i solárně napájenými střešními okny GGLS a GPLS.
	Materiál a barva	Vrchní pouzdro, boční profily a spodní oplechování: lakovaný hliník, šedý (NCS S 7500-N) Koncové díly vrchního pouzdra, spodní díly bočních profilů a koncové díly spodního oplechování: obarvený plast, šedý (NCS S 7500-N)
Předem spárovaný ovládací spínač	Spotřeba energie	Vysoce výkonná baterie, NiMH, 9,6 V DC, 2 100 mAh. Baterie má úlohu zásobníku energie pro období, kdy není dobíjení dostatečné. Plně nabitá baterie zvládne až 100 operací. Roleta je dodávána s baterií, kterou je nutné před uvedením do provozu zapnout. Očekávaná životnost baterie: 10 let.
	Solární panel	Jednotka fotovoltaických solárních článků integrovaná ve vrchním pouzdru.
	Instalace a použití	Součástí je předkonfigurovaný jednosměrný vysokofrekvenční ovládací spínač (KLI 313). Dosah rádiového signálu: 300 m v otevřeném prostoru. Dosah v interiéru je v závislosti na konstrukci budovy přibližně 30 m.
	Materiál a barva	ABS, bílá (NCS S 1000-N)
	Přehled spotřeby energie	2 alkalické baterie AAA (1,5 V) Očekávaná životnost baterie: až jeden rok.
	Popis velikosti a hmotnosti	8,2 cm × 8,2 cm × 1,7 cm, 0,125 kg.