

Solární světlík pro ploché střechy VELUX CVU

VELUX®

Zasklení 20, dvojsklo



Proměňte svůj domov s novou generací skleněných světlíků do plochých střech VELUX, které přivedou denní světlo a čerstvý vzduch i tam, kde to dosud nebylo možné. Základna skleněného světlíku do plochých střech má jedinečné provedení s úzkým rámem a neviditelným křídlem. Užijte si maximum denního světla a elegantní design při pohledu zevnitř. Tato solárně napájená základna je plně napájena sluncem. Dá se namontovat v jakémkoli domě s plochou střechou a obejdete se bez kabeláže. Solárně napájená základna s trojitým nebo dvojitým zasklením má vynikající energetickou účinnost a zároveň skvěle tlumí hluk způsobovaný deštěm, kroupami nebo silničním provozem. Čerstvý vzduch je na dosah stisknutím tlačítka a předinstalovaný dešťový senzor okno automaticky zavře, když se rozprší, takže si nemusíte dělat starosti. Ovládání je možné i z chytrého telefonu pomocí aplikace VELUX App Control. Elegantní a pohodlné řešení pro váš domov.

- Téměř neviditelný rám světlíku zlepšuje výhled na oblohu přes celoplošné zasklení a umožňuje přivést do interiéru maximum denního světla.
- Užijte si maximum denního světla a stylový design při pohledu zevnitř, protože rolety nebo markýzy jsou diskrétně umístěny ve světlíku.
- Umístění izolačního zasklení ve spodní části konstrukce optimalizuje energetickou účinnost a vytváří elegantní štíhlý design – zvláště v kombinaci s roletami a markýzami.
- Uživejte si tišší vnitřní prostředí a velmi dobrou tepelnou izolaci díky našemu energeticky účinnému dvouvrstvému izolačnímu zasklení
- Solární napájení se postará o pohodlnou instalaci bez elektrokabeláže.
- Nesvítlí slunce? O nic nejde. Baterie se nabíjí, i když je zataženo
- Uživejte si pocit klidu s našimi světlíky pro ploché střechy odolnými proti vloupání s vrstveným bezpečnostním zasklením (vnitřní vrstvené bezpečnostní zasklení P4A).



CE

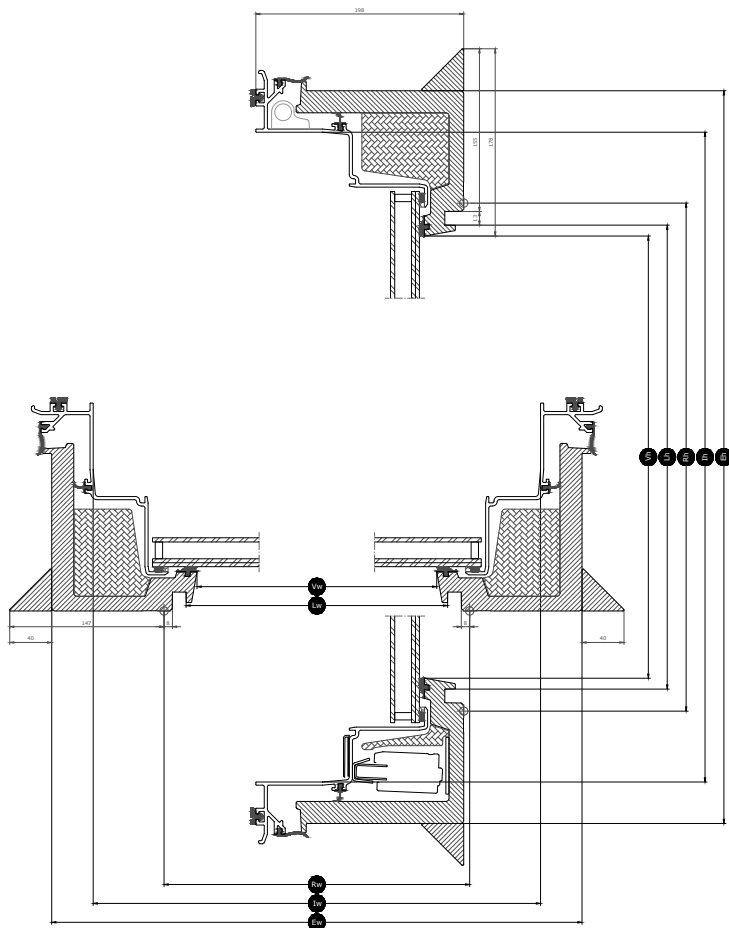
Dostupné velikosti a plocha denního světla

	600	800	900	1000	1200	1500
600	CVU 060060 (0.29)		CVU 090060 (0.45)			
800		CVU 080080 (0.54)				CVU 150080 (1.06)
900			CVU 090090 (0.70)		CVU 120090 (0.95)	
1000				CVU 100100 (0.88)		CVU 150100 (1.35)
1200					CVU 120120 (1.3)	

Všechny údaje jsou uvedeny v mm. () = Účinná plocha denního světla, m² [] = Geometrická plocha, m²

* A = velké velikosti ve variantě zasklení -A

Rozměry průřezu



Šířka		060	080	090	100	120	150
Vw	Šířka viditelného skla	538.2	738.2	838.2	938.4	1138.2	1438.2
Lw	drážka ostění	559	759	859	959	1159	1459
Rw	velikost montážního otvoru	600	800	900	1000	1200	1500
Iw	vnitřní rozměr křídla	736	936	1036	1136	1228	1636
Ew	Šířka vnějšího rámu	815	1015	1115	1215	1415	1715

Výška		060	080	090	100	120
Vh	Výška viditelného skla	538	738	838	938	1138
Lh	drážka ostění	559	759	859	959	1159
Rh	velikost montážního otvoru	600	800	900	1000	1200
Ih	vnitřní rozměr křídla	736	936	1036	1136	1228
Eh	Výška vnějšího rámu	815	1015	1115	1215	1415

Technické hodnoty

Přehled technických hodnot výrobku, které mimo jiné zahrnují označení CE v souladu s normami EN 1873 nebo EAD 200062-00-0401.

Vlastnosti okna	CVU 20Q + ISU 1093	CVU 20Q + ISU 2093
Propustnost vzduchu [třída]	4	4
Přenos tepla U_{rc} , ref300 (označení CE) (tepelná propustnost)	0.65	0.75
Arc, ref300	4.4	4.1
Propustnost světla (τ_v) (τ)	0.69	0.68
Zvuková izolace (R_w) $R_{w,dB}$ [dB]	39	39
Celková propustnost solární energie (g) (g)	0.52	0.52
Propustnost ultrafialového světla (τ_{uv}) (τ_{uv})	0.05	0.05
Okno odolné proti vloupání	RC2	RC2
Podíl rámu	0.1	0.1
Propustnost vzduchu [třída]	4	4
Reakce na oheň [třída]	C-s2, d2	C-s2, d2
Spoj skla horní jednotky [třída]	$\Delta X \geq 0.75$	$\Delta X \geq 0.75$
Chování střešních při vnějším požáru – evropské požadavky [třída]		
Chování střešních při vnějším požáru – britské požadavky [třída]	NPD	NPD
Odolnost vůči nárazu [třída]	3	3
Odolnost vůči nárazu – velký měkký předmět [třída]	N/A	N/A
Odolnost vůči nárazu – malý tvrdý předmět [třída]	N/A	N/A
Hluk deště (Lia)	44 dB	44 dB
Odolnost vůči zatížení směrem dolů	N/A	N/A
Požární odolnost [třída]	NPD	NPD
Odolnost vůči zatížení sněhem	*	*
Odolnost vůči zatížení směrem nahoru	N/A	N/A
Odolnost vůči zatížení větrem [třída]	C3	C3
Vodotěsnost [třída]	9A	9A

NPD: No Performance Determined - žádná vlastnost není stanovena

Struktura zasklení

Zasklení	Konstrukce (zevnitř ven)
Dvojsklo	7,5mm vrstvené plavené sklo – 16 mm argon – 4mm tvrzené smaltované vnější sklo

Rolety a markýzy

Skleněný světlík do plochých střech VELUX můžete doplnit roletou, která vám zajistí naprosté pohodlí. Na výběr máte mezi venkovní markýzou, která uvnitř i v horkých dnech zajistí chládek, nebo zcela zatemňovací roletou, která blokuje venkovní světlo, takže získáte naprosté zatemnění. Rolety nejsou téměř vidět, a když je nepoužíváte, nijak negativně neovlivňují množství vpouštěného světla a design. Můžete si také dokoupit síť proti hmyzu, která vám nabídne možnost užívat si čerstvý vzduch bez otravného hmyzu.

Dálkově ovládaný skleněný světlík do plochých střech i rolety můžete ovládat z chytrého telefonu prostřednictvím aplikací VELUX App Control a VELUX ACTIVE with NETATMO.

Kompatibilita

Solární dálkově ovládaná základna do plochých střech CVU je kompatibilní s horní částí s plochým zasklením ISU 2093 a horním zaobleným zasklením ISU 1093.

Příslušenství pro instalaci: Zvedací rám ZCU 0015/1015, bezpečnostní sada pro střešní lepenku ZZZ 210U a ostění LSF 2000.

Kompatibilita s roletami: Solární markýza MSU, solární zatemňující roleta DSU a manuální síť proti hmyzu ZIU.

Další informace

Vyhrazujeme si právo provádět technické změny.

Více informací o našich produktech naleznete na adrese <https://www.velux.cz/>