

Store rideau tamisant VELUX RHL

VELUX®

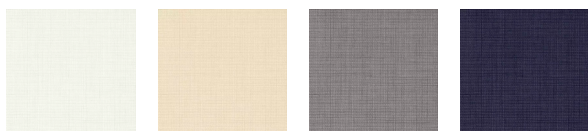


Le store rideau VELUX avec crochets est la solution la plus simple pour préserver votre intimité et limiter l'entrée de lumière. Trois crochets pratiques permettent de placer le store rideau selon des positions fixes pour diffuser l'entrée de la lumière du soleil ou créer une plus grande intimité. Le store rideau VELUX à crochets vous permet de tamiser la lumière et de bénéficier de plus d'intimité dans les pièces dans lesquelles l'obscurité complète n'est pas nécessaire.

- Gagnez en intimité, évitez les reflets gênants et contrôlez la lumière entrante selon vos envies.
- Installez-le en quelques minutes : clipsez-le simplement sur le store dans les pattes de fixation pré-montées.
- Les trois positions d'ouverture offrent des propriétés simples de préservation de l'intimité et d'ajustement de la lumière.
- Les volets manuels constituent un choix idéal pour les fenêtres accessibles.

Couleurs et motifs

Les stores intérieurs VELUX sont disponibles dans une vaste palette de couleurs et de modèles. Cependant, quelques variantes de stores intérieurs ne sont disponibles que dans une gamme limitée de couleurs. Chaque option de couleur et de modèle comporte un code unique. Ajoutez le code de votre choix au type de store intérieur concerné lorsque vous commandez vos produits.



1028

1086

4161

9050

Conseils pour le fonctionnement

Le store rideau peut être levé et abaissé à l'aide d'une poignée. Il est livré avec des butées permettant de positionner le store rideau dans trois positions.

Informations supplémentaires

Nous nous réservons le droit d'apporter des modifications techniques

Pour plus d'informations sur nos produits, veuillez visitez <https://www.velux.fr/>