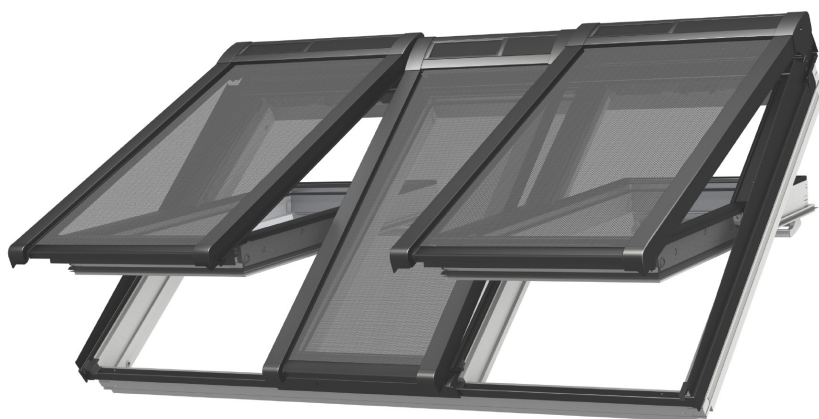


VELUX Solar-Hitzeschutz- Markise MSLS

VELUX®



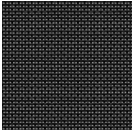
VELUX Solar-Hitzeschutz-Markisen lassen sich per Fernbedienung steuern und reduzieren die Überhitzung, um eine kühle, angenehme Temperatur in Ihrem Raum zu gewährleisten. Sie sind transparent, sodass Sie tagsüber immer die Aussicht und das natürliche Licht genießen können. Sie lassen sich an Ihre manuellen Dachfenster oder Solar-2in1- oder 3in1-Schwingfenster von VELUX anschließen, sodass Sie die vollständige Kontrolle über Ihr Raumklima erhalten.

- Hitzeschutz hält Ihren Raum kühl und verbessert den Wohnkomfort.
- VELUX Solar-Innenrollos, Hitzeschutz-Markisen und Rollläden lassen sich bequem und ohne Verkabelung fernbedienen.
- Bewahren Sie Ihre Sicht nach draußen, reduzieren Sie unerwünschte Blendung und einfallendes Sonnenlicht
- Das wartungsfreie Design bietet Ihnen Sorgenfreiheit über die gesamte Lebensdauer des Produkts.
- Kompatibel mit VELUX ACTIVE with NETATMO mit automatischem Hitzeschutz zur Schaffung eines besseren Raumklimas. Fernbedienbar über Smartphone oder Spracheingabe.
- Die windbeständige Hitzeschutz-Markise ist extrem langlebig und wurde in unseren Testeinrichtungen auf ihre Robustheit geprüft.
- Mit der stufenlosen Positionierung können Sie das Produkt genau so weit herunterlassen wie nötig.



Farben und Muster

Das VELUX Hitzeschutz-Markisengewebe (Netz) ist transparent. Fügen Sie diesen Gewebefarbcode Ihrem Hitzeschutz-Markisentyp hinzu, wenn Sie Ihre Produkte bestellen.



5060

Bedienungsanleitung

Die Solar-3-in-1-Hitzeschutz-Markisen werden mit einem gebrauchsfertigen Funk-Wandschalter zur Fernbedienung geliefert und können in jede gewünschte Position hoch- und heruntergefahren werden.

Kompatibilität

Kompatibilität mit VELUX Dachfenstern:

Die Solar-3-in-1-Hitzeschutz-Markise MSLS kann auf die VELUX 3-in-1-Schwingfenster GGLS und in VELUX 3-in-1-Klapp-Schwing-Fenster GPLS montiert werden. Die Größen entnehmen Sie bitte der Preisliste. Die Solar-Hitzeschutz-Markise Verdunkelung kann auch nach Maß gefertigt werden.

Die Solar-3-in-1-Hitzeschutz-Markise MSLS kann mit Kupferfenstern unter Verwendung des ZOZ FFKF-- 251 kombiniert werden.

Für den Einbau auf Solar-GGLS 3-in-1 müssen 2 Stk. ZOZ 246 verwendet werden (separat zu erwerben).

Weitere Informationen

Technische Änderungen vorbehalten.

Weitere Informationen über unsere Produkte finden Sie auf <http://www.velux.de>

Technische Informationen

VELUX Solar-Hitzeschutz-Markise MSLS	Stromversorgung	Hochleistungsakku, NiMH, 9,6 V Gleichsspannung, 2100 mAh.
	Anschluss	N/A
	Installation und Bedienung	VELUX Solar-3-in-1-Hitzeschutz-Markisen MSLS werden an der Außenseite der VELUX 3-in-1 GGLS oder GPLS angebracht. Jede Hitzeschutz-Markise ist ein eigenständiges Produkt auf einer io-homecontrol® Betriebsplattform. Sie erfordert keine Verkabelung oder einen Anschluss an die Netzspannung und ist mit anderen solarbetriebenen Produkten kompatibel. Die Hitzeschutz-Markisen werden für die Verwendung an manuellen oder Solar-Dachfenstern GGLS und GPLS empfohlen.
	Material und Farbe	Topkasten, seitliche Führungsschienen und untere Abdeckung: lackiertes Aluminium, grau (NCS S 7500-N). Endstücke des Topkastens, Unterstücke der seitlichen Führungsschiene und Endstücke der unteren Abdeckung: gefärbter Kunststoff, grau (NCS S 7500-N).
	Stromverbrauch	Hochleistungsakku, NiMH, 9,6 V Gleichsspannung, 2100 mAh. Der Akku ist ein Energiepuffer für den Betrieb in Zeiten mit unzureichender Ladung. Mit einem voll geladenen Akku sind bis zu 100 Bedienvorgänge möglich. Das Rollo wird mit einem Akku geliefert, der vor dem Betrieb eingeschaltet werden muss. Erwartete Lebensdauer des Akkus: 10 Jahre.
	Solarzelle	Die Solarzelle ist im Markisenkasten integriert.
Vorprogrammierter Funk-Wandschalter	Installation und Bedienung	Ein vorkonfigurierter Funk-Wandschalter (KLI 313) ist im Lieferumfang enthalten. Funkfrequenzbereich: 300 m im Freien. Im Innenbereich beträgt die Reichweite je nach Baukonstruktion ca. 30 m.
	Material und Farbe	ABS-Kunststoff, weiß (NCS S 1000-N)
	Leistungsaufnahme, Übersicht	2 x alkaline AAA-Batterien (1,5 V) Erwartete Lebensdauer der Batterien: Bis zu 1 Jahr.
Markisennetz	Größe und Gewicht	8,2 cm x 8,2 cm x 1,7 cm, 0,125 kg.
	Material und Farbe	PVC-beschichtetes wetterfestes Netzgewebe.