

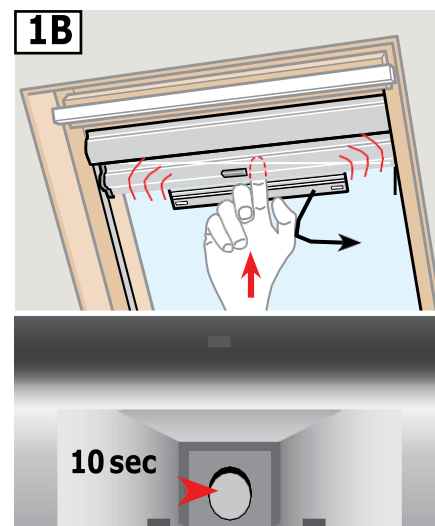
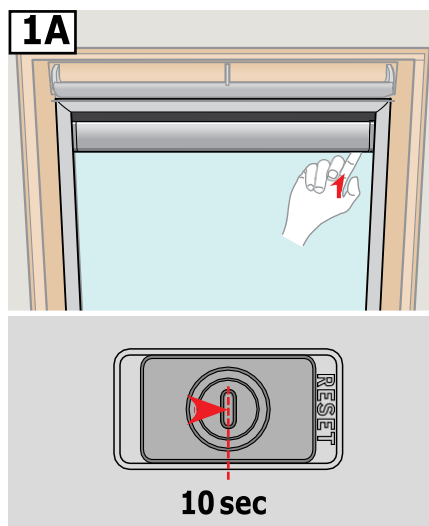
Appairage du store

Si un clavier mural non fonctionnel doit être remplacé ou si celui-ci ne peut pas trouver certains produits, les produits peuvent être préparés pour l'enregistrement en les réinitialisant manuellement.

À noter: Les produits réinitialisés ne peuvent plus être manœuvrés, tant qu'ils n'ont pas été enregistrés à nouveau dans le clavier mural.

Important : Ceci s'applique uniquement au KLI 312.

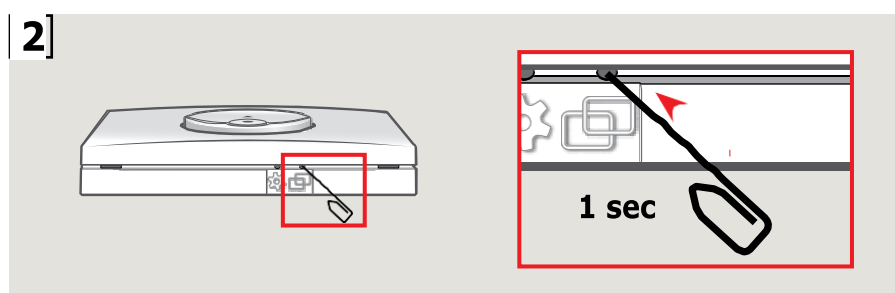
- 1 En fonction du type de store, le bouton RESET sera situé comme indiqué sur l'illustration 1A ou 1B. Appuyer sur le bouton RESET du store pendant 10 secondes (le moteur émet un bref bourdonnement, mais le produit ne bouge pas).



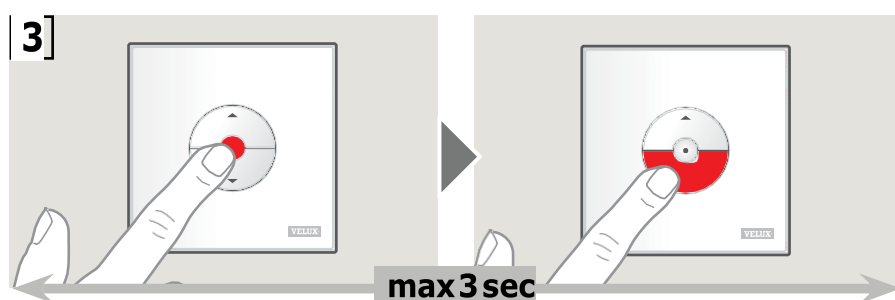
À noter:

L'enregistrement (2 et 3) doit être effectué dans les 10 minutes suivantes.

- 2 Appuyer sur le bouton d'APPARIAGE sous le clavier mural pendant 1 seconde.



- 3 Appuyer sur la touche ARRÊT puis sur la touche DESCENTE dans les 3 secondes. Laisser le store apprendre ses fins de courses



- 4 Le store peut être maintenant actionné par le clavier mural.

