

Marchisetta ad energia solare VELUX MSU

VELUX®



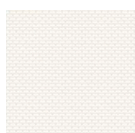
La marchisetta ad energia solare VELUX per finestre per tetti piani offre attenuazione della luce e protezione dal calore, in modo che la temperatura della stanza resti sempre fresca e confortevole. La tenda è discretamente collocata in un alloggiamento interno del lucernario. Viene installata dal tetto e tale operazione può essere eseguita facilmente durante il montaggio della finestra.

- La protezione dal calore mantiene la stanza fresca e aumenta il comfort degli ambienti interni.
- La massima luce naturale e una visuale libera del cielo sono garantite in quanto la tenda è nascosta all'interno del telaio della finestra quando non è in uso.
- Le tende interne solari, le marchisette e le persiane avvolgibili VELUX offrono un pratico azionamento a distanza con telecomando senza necessità di cablaggio.
- Realizzate su misura per una perfetta integrazione e un rapido montaggio.
- Compatibile con VELUX ACTIVE with NETATMO per un migliore clima ambientale con protezione dal calore automatica. Comandabile a distanza tramite smartphone o voce.
- Il design senza manutenzione garantisce la massima efficienza durante l'intera vita utile del prodotto.



Colori e modelli

La marchisetta VELUX ha una rete in tessuto trasparente. Questo codice colore del tessuto va aggiunto al tipo di marchisetta quando si ordinano i prodotti.



5070

Guida per l'azionamento

La marchisetta di protezione dal calore solare viene azionata da un interruttore a muro individuale preconfigurato, incluso nell'imballaggio.

Compatibilità

Compatibilità con finestre per tetti piani VELUX: MSU può essere installata nelle finestre per tetti piani CVU e CFU.

Compatibilità con altri prodotti di decorazione e di protezione dal sole VELUX e prodotti solari VELUX: la tenda MSU è un prodotto indipendente e può essere combinata con altri prodotti etichettati io-homecontrol®. La tenda MSU non può essere installata con la tenda oscurante solare VELUX DSU, ma può essere installata con la zanzariera ZIU.

Fare riferimento al listino prezzi per le dimensioni dato che vengono apportate continue modifiche alla linea di prodotti.

Ulteriori informazioni

Ci riserviamo il diritto di apportare modifiche tecniche.

Per ulteriori informazioni sui nostri prodotti, visitate <https://www.velux.ch/>

Informazioni tecniche

Marchisetta ad energia solare VELUX MSU	Batteria	Batteria ad alte prestazioni, NiMH, 9,6 V CC, 2100 mAh.
	Collegamento	N/A
	Montaggio e uso	La marchisetta di protezione dal calore è posizionata all'interno della finestra per tetti piani tra il vetro curvo o piano e l'elemento di base. In questo modo si agevola il montaggio durante il processo di installazione. La marchisetta di protezione dal calore è dotata di una batteria NiMH di alta qualità che viene caricata da una cella solare nel rivestimento superiore e viene azionata tramite la tastiera radio preconfigurata.
	Materiale e colore	Tessuto a base di fibra di vetro rivestita in vinile con stabilizzazione termica più efficace. Colori: vedere il materiale illustrativo e il listino prezzi per i prodotti VELUX per la decorazione e la protezione dal sole. Barra di azionamento, coprirullo e guide laterali: alluminio anodizzato o laccato bianco. Cordicelle: 100% poliestere. Guide e angolari inferiori: plastica.
	Consumo energetico	Batteria ad alte prestazioni, NiMH, 9,6 V DC, 2100 mAh. La batteria è un accumulatore di energia per il funzionamento in periodi di carica insufficiente. Una batteria completamente carica consente fino a 100 operazioni. La marchisetta di protezione dal calore è dotata di una batteria che deve essere accesa prima del funzionamento. Durata prevista della batteria: fino a 10 anni.
	Cella solare	L'unità a celle solari fotovoltaiche è integrata nella lamiera di copertura superiore.
Tastiera radio associata	Montaggio e uso	È inclusa una tastiera radio per radiofrequenza unidirezionale preconfigurata (KLI 313). Intervallo di frequenze radio: 300 m di campo libero. A seconda della struttura dell'edificio, l'area coperta è di circa 30 m.
	Materiale e colore	ABS plastica, bianco (NCS S 1000-N)
	Panoramica del consumo energetico	2 batterie alcaline AAA (1,5 V) Durata prevista della batteria: fino a 1 anno.
	Descrizione delle dimensioni e del peso	8,2 cm x 8,2 cm x 1,7 cm, 0,125 kg.