

# VELUX Hitzeschutz- Markisetten mit Elektroantrieb MML

**VELUX®**



Die VELUX Hitzeschutz-Markisetten mit Elektroantrieb lassen sich per Fernbedienung steuern und reduzieren die Überhitzung, um eine kühle, angenehme Temperatur in Ihrem Raum zu gewährleisten. Sie sind transparent, so dass Sie tagsüber immer die Aussicht und das natürliche Licht genießen können. Sie lassen sich mit Ihren VELUX Dachfenstern mit Elektroantrieb verbinden, um Ihnen die volle Kontrolle über Ihren Innenraumkomfort zu geben.

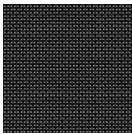
- Hitzeschutz hält Ihren Raum kühl und verbessert den Wohnkomfort.
- Bewahren Sie Ihre Sicht nach draußen, reduzieren Sie unerwünschte Blendung und einfallendes Sonnenlicht
- Das wartungsfreie Design bietet Ihnen Sorgenfreiheit über die gesamte Lebensdauer des Produkts.
- Kompatibel mit VELUX ACTIVE with NETATMO mit automatischem Hitzeschutz zur Schaffung eines besseren Raumklimas. Fernbedienbar über Smartphone oder Spracheingabe.
- Dank stufenloser Positionierung können Sie das Rollo exakt auf die gewünschte Position herunterlassen.
- Die VELUX Jalousien, Hitzeschutz-Markisetten und Rollläden mit Elektroantrieb lassen sich bequem per Fernbedienung steuern und sorgen so für zusätzlichen Komfort.
- Die windbeständige Markisette ist langlebig und wurde in unseren Testeinrichtungen auf Reißfestigkeit geprüft.



## Farben und Muster

---

Das VELUX Markisettengewebe (Netz) ist transparent. Fügen Sie diesen Gewebefarbcode Ihrem Markisettentyp hinzu, wenn Sie Ihre Produkte bestellen.



5060

## Bedienungsanleitung

---

Die Elektro-Hitzeschutz-Markisette von VELUX kann mit dem vormontierten Funk-Wandschalter hoch- und heruntergefahren werden.

## Kompatibilität

---

Mit VELUX Dachfenstern kompatibel:

Die Hitzeschutz-Markisette MML kann an GGL, VELUX Elektro-GGL, GGU, VELUX Elektro-GGU, GPL, GPU, VELUX Elektro-GPU1), GLL, GLU und GZL2) angebracht werden.

Das Dachfenster darf nicht mit einem Fixelement GIL oder GIU kombiniert werden und die Dachneigung muss zwischen 15 und 90° liegen. Angaben zur Größe finden Sie in der Preisliste. Änderungen des Produktsortiments sind laufend möglich.

Wir bieten auch maßgeschneiderte Markisetten. Bei Kombination mit einem Dachfenster mit Kupferabdeckungen muss eine separate untere Abdeckung für die Markisette, das Set ZOZ -K-- 227, bestellt werden. Bei Kombination mit einem Dachfenster, das zwischen 1992 und 2000 hergestellt wurde, muss das separate Einbauset ZOZ 228 bestellt werden.

1) Wenn Sie die Hitzeschutz-Markisette mit dem Elektro-Dachfenster GPU von VELUX kombinieren, müssen Sie das Dämm- und Anschluss-Set ZOZ 229 bestellen.

2) Die Markisette kann nur an Dachfenster GZL montiert werden, die vor Januar 2003 oder nach März 2008 hergestellt wurden.

Bei Kombination der Markisette mit Kombi- oder Zwillingsseinbau von zwei oder mehreren Fenstern beachten Sie bitte folgende Mindeststrahlenabstände:

Vertikal: 100 mm (übereinander)

Horizontal: 18 mm (nebeneinander)

Kompatibilität mit anderen VELUX Sonnenschutzprodukten, VELUX Elektro- und VELUX ACTIVE Produkten:

Die Markisette ist mit innen angebrachten Sonnenschutzlösungen kombinierbar. Bitte beachten Sie, dass bei einer Kombination mit einem solarbetriebenen Innenrollo die Akkuladefähigkeit der Solarzellen des Innenrollos eingeschränkt oder aufgehoben wird.

Die Markisette kann mit elektrischen Fenstermotoren kombiniert werden. Sie ist nicht mit anderen außen angebrachten Sonnenschutzlösungen kombinierbar.

## Weitere Informationen

---

Technische Änderungen vorbehalten.

Weitere Informationen über unsere Produkte finden Sie auf <http://www.velux.at>

## Technische Informationen

<b>VELUX Hitzeschutz-Markisetten mit Elektroantrieb MML</b>	<b>Anschluss</b>	Die Hitzeschutz-Markisette wird mit einem kurzen Motorkabel für den direkten Anschluss an die Anschlussdose im VELUX Elektro-Dachfenster geliefert. Alternativ kann die Markisette an ein separates Steuersystem angeschlossen werden. Achten Sie bei der Verwendung eines längeren Kabels auf den erforderlichen Mindestquerschnitt: Bis 20 m: 0,75 mm <sup>2</sup> Bis 40 m: 1,50 mm <sup>2</sup>
	<b>Einbau und Gebrauch</b>	Die Markisette kann sowohl von innen als auch von außen montiert werden. MML ist mit den Elektro-Dachfenstern von VELUX zu verbinden. Wenn Sie MML in ein manuell bedienbares VELUX Dachfenster einbauen, ist ein VELUX Elektro-Steuersystem erforderlich (separat zu bestellen).
	<b>Material und Farbe</b>	Oberes Gehäuse, seitliche Profile und untere Abdeckung: lackiertes Aluminium in Grau (NCS S 7500-N). Endteile oberes Gehäuse, untere Teile seitliches Profil und Endteile untere Abdeckung: getönter Kunststoff in Grau (NCS S 7500-N).
	<b>Leistungsverbrauch</b>	1,6 A, 24 V Gleichspannung, von VELUX Elektro-Dachfenstern oder von einem VELUX Elektro-Steuersystem.
<b>Vorprogrammierter Funk-Wandschalter</b>	<b>Einbau und Gebrauch</b>	Ein vorkonfigurierter Einweg-Funkfrequenz-Wandschalter (KLI 313) ist im Lieferumfang enthalten. Funkfrequenzbereich: 300 m Reichweite im Freifeld Im Innenbereich beträgt die Reichweite je nach Baukonstruktion ca. 30 m.
	<b>Material und Farbe</b>	ABS-Kunststoff, Weiß (NCS S 1000-N)
	<b>Übersicht Stromverbrauch</b>	2 x Alkali-AAA-Batterien (1,5 V). Erwartete Lebensdauer der Batterie: bis zu 1 Jahr.
<b>Markisennetz</b>	<b>Größen- und Gewichtsbeschreibung</b>	8,2 cm x 8,2 cm x 1,7 cm, 0,125 kg
	<b>Material und Farbe</b>	PVC-beschichteter Hitzeschutz-Markisettenstoff (Mesh).