

SSL

Reset et réinstallation

– avec télécommande simple (3UR B01)



1

Retirer le cache latéral.



2

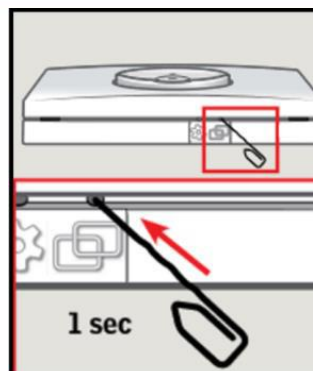
Assurez-vous que le bouton est sur "I" (ON)

Appuyer sur bouton "P" environ 10 sec jusqu'à ce que le SSL fasse des va-et-vient ou émette des bourdonnements.



3

Reseter brièvement le bouton de droite du clavier KLI 313



4

IMPORTANT *

Placer un matériau opaque sur la cellule solaire.



SSL

Reset et réinstallation

- avec télécommande simple (3UR B01)



5

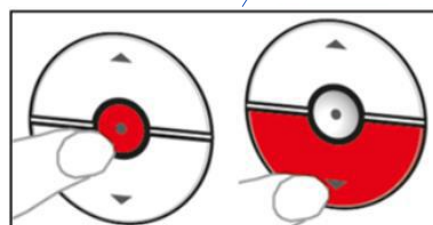
Eteindre le bouton sur "O"
(OFF) pendant 30 sec.

Remettre le bouton sur "I"
(ON).

Refermer la fenêtre
rapidement.

Dans les 10 sec appuyer sur
"Stop" puis "Descente" sur
la télécommande (max. 3
sec. entre stop et descente)

Le nouveau calibrage de fin
de course est en cours. Le
SSL monte et descend, et
restera en bas quand il aura
fini.



6

Remonter le SSL et retirer
matériau opaque sur la
cellule solaire.

Remettre le cache latéral.



Important:

Le SSL ne doit pas être bloqué ou interrompu lorsque le calibrage de la fin de course est en cours.

Le tablier exécute d'abord son calibrage haut, descend ensuite pour le calibrage bas. Après un calibrage complet, le tablier reste bas et le SSL est prêt à fonctionner.

Si le tablier du volet roulant ne reste pas en bas ou ne descend pas complètement en bas, merci de recommencer la procédure de reset/réinstallation du début.

Assurez-vous que le SSL est monté correctement, que les glissières sont parallèles et non bloqués par exemple des feuilles.

* Pourquoi couvrir la cellule solaire lors de la phase de calibrage de fin de course ?

Si la cellule solaire reçoit de l'énergie solaire, elle continue de maintenir le moteur éveillé hors il est important de faire une vraie coupure électrique.

Couvrir la cellule solaire est plus sûr que de débrancher la broche de cellule solaire au moteur pour éviter de l'endommager.