

# VELUX Solar-Flachdach-Fenster CVU



Verglasung 20A, doppelt verglast



Geben Sie Ihrem Zuhause ein neues Gesicht, indem Sie mit der neuen Generation von VELUX Flachdach-Fenstern die Magie von Tageslicht und frischer Luft in Bereiche bringen, in denen Sie es nie für möglich gehalten hätten. Der Flachdach-Fenster-Unterbau hat ein einzigartiges Design mit einem schlanken Blendrahmen und einem unsichtbaren Flügel, der für maximales Tageslicht und ein schönes Design von innen sorgt. Dieses Solar-Basiselement wird vollständig von der Sonne gespeist und kann in jedem Flachdachhaus installiert werden, ohne dass eine Verkabelung erforderlich ist. Das Solar-Basiselement wird mit einer 2-Schicht-Verglasung geliefert, ist aber auch mit einer 3-Schicht-Verglasung erhältlich und verfügt über eine hervorragende Energieleistung sowie über eine Schalldämmung bei Regen, Hagel oder Verkehr. Auf Tastendruck liefert es Frischluft. Es verfügt außerdem über einen komfortablen vorinstallierten Regensensor, der das Fenster bei Regen automatisch schließt, sodass Sie sich darüber keine Gedanken machen müssen. Mit der VELUX App Control ist sogar die Bedienung über ein Smartphone möglich. Eine ebenso schöne wie praktische Lösung für Ihr Zuhause.

- Der kaum sichtbare Oberlichtblendrahmen trägt zu einem randlosen Ausblick in den Himmel bei und lässt möglichst viel Tageslicht herein.
- Genießen Sie maximales Tageslicht und ein stilvolles Innendesign dank diskret im Oberlicht platzierter Rollos oder Hitzeschutz-Markisen.
- Solarbetrieben für einen kabel- und mühelosen Einbau.
- Keine Sonne? Kein Problem! Der Akku wird auch bei bewölktem Wetter geladen.
- Mit dem elektrisch belüfteten Flachdach-Fenster können Sie Ihr Zimmer ganz einfach auf Knopfdruck lüften.
- Der Motor ist im Rahmenprofil integriert und sorgt für ein elegantes Aussehen und für einen ungehinderten Blick in den Himmel.
- Genießen Sie dank der Kompatibilität mit der VELUX ACTIVE with NETATMO automatischen Raumklima-Steuerung ein gesünderes Raumklima.



# Größenübersicht

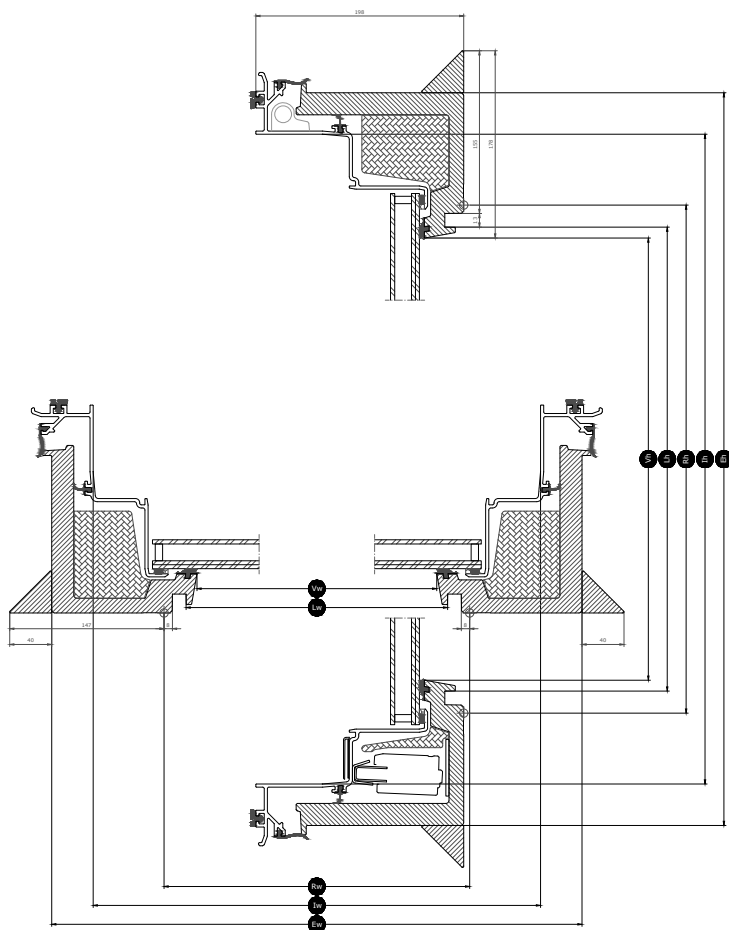
---

	1500	2000
600		CVU 200060 (1.04)
1000		CVU 200100 (1.82)
1200	CVU 150120 (1.64)	
1500	CVU 150150 (2.07)	

Alle Abmessungen in mm. ( ) = Effektive Lichtfläche, m<sup>2</sup> [ ] = Belüftungsbereich, m<sup>2</sup>

\*A= große Größen mit Verglasung Variante - A

# Fenstermaße



Breite		150	200
Vw	Breite der sichtbaren Scheibe	1438.2	1938.2
Lw	Breite Innenfutter Nutmaß	1459	1959
Rw	Breite Lichtes Öffnungsmaß	1500	2000
Iw	Breite Flügelinnenmaß	1636	2036
Ew	Breite, Blendrahmen-Außenmaß	1715	2215

Höhe		060	100	120	150
Vh	Sichtbare Scheibenhöhe	538	938	1138	1438
Lh	Länge Innenfutter Nutmaß	559	959	1159	1459
Rh	Länge Lichtes Öffnungsmaß	600	1000	1200	1500
Ih	Länge Flügelinnenmaß	736	1136	1228	1636
Eh	Länge, Blendrahmen-Außenmaß	815	1215	1415	1715

## Technische Werte

Überblick über die technischen Werte für das Produkt, die unter anderem die CE-Kennzeichnung nach EN 1873 oder EAD 200062-00-0401 abdecken.

Fenstermerkmale	CVU 20Q + ISU 1093	CVU 20Q + ISU 2093
Luftdurchlässigkeit [Klasse]	4	4
Wärmedurchgängigkeit $U_{rc,ref300}$ (CE-zertifiziert) (U-Wert)	0.65	0.75
Arc, ref300	4.4	4.1
Lichttransmissionsgrad ( $\tau_v$ ) ( $\tau$ )	0.69	0.68
Schalldämmung ( $R_w$ ) $R_{w,dB}$ [dB]	39	39
Gesamtsolarenergiedurchlassgrad (g)	0,52	0,52
UV-Transmissionsgrad ( $\tau_{uv}$ ) ( $\tau_{uv}$ )	0.05	0.05
Einbruchhemmendes Fenster	RC2	RC2
Rahmenfaktor	0.1	0.1
Luftdurchlässigkeit [Klasse]	4	4
Brandverhalten [Klasse]	C-s2, d2	C-s2, d2
Verbindung des Oberelementglases [Klasse]	$\Delta X \geq 0.75$	$\Delta X \geq 0.75$
Externes Brandverhalten - Europa [Klasse]		
Externes Brandverhalten - Britisch [Klasse]	NPD	NPD
Schlagfestigkeit [Klasse]	3	3
Schlagfestigkeit, grosse Weichteile [Klasse]	N/A	N/A
Schlagfestigkeit kleine Hartteile [Klasse]	N/A	N/A
Regengeräusch (Lia)	44 dB	44 dB
Widerstand gegen Abwärtslasten	N/A	N/A
Brandbeständigkeit [Klasse]	NPD	NPD
Widerstand gegen Schneelast	*	*
Widerstand gegen aufwärts gerichtete Lasten	N/A	N/A
Widerstand gegen Windlast [Klasse]	C3	C3
Wasserdichtigkeit [Klasse]	9A	9A

NPD: No Performance Determined - Keine Leistung bestimmt

## Scheibenaufbau

Verglasungsart	Zusammensetzung (von innen nach außen)
Doppelt verglast	9,3 mm laminiertes Floatglas – 16 mm Argon – 8 mm Einscheiben-Sicherheitsglas (ESG)

## Rollos und Markisen

---

Vervollständigen Sie Ihr VELUX Flachdach-Fenster mit einem Sonnenschutzprodukt für umfassenden Komfort. Wählen Sie zwischen einer Hitzeschutz-Markise, um an heißen Tagen den Raum kühl zu halten, oder einem Verdunkelungsrollo, um für völlige Dunkelheit zu sorgen. Die Rollos sind unauffällig platziert. Bei Nichtgebrauch beeinträchtigen sie weder den Tageslichteinfall noch das Raumdesign. Sie haben auch die Möglichkeit, einen Insektenschutz zu montieren.

Mit VELUX App Control oder VELUX ACTIVE with NETATMO können die belüfteten Flachdach-Fenster und Sonnenschutzprodukte bequem über das Smartphone gesteuert werden.

## Kompatibilität

---

Das per Solarbetrieb zu öffnende Basiselement CVU ist kompatibel mit dem Oberelement FLACH-GLAS ISU 2093 und dem Oberelement KONVEX-GLAS ISU 1093.

Einbauzubehör: Adapterkranz ZCU 0015/1015, Kappleiste ZZZ 210U und Innenfutter LSF 2000.

Kompatibel mit folgenden Rollos: Solarbetriebene Hitzeschutz-Markise MSU, solarbetriebenes Verdunkelungs-Rollo DSU und manuell bedienbares Insektenschutz-Rollo ZIU.

## Weitere Informationen

---

Technische Änderungen vorbehalten.

Weitere Informationen über unsere Produkte finden Sie auf <http://www.velux.de>