

# Technické informace

## Venkovní roleta na solární napájení SSL



### Popis výrobku

- Dálkově ovládaná venkovní roleta VELUX SSL zlepšuje tepelně-izolačních vlastností v zimním i letním období.
- Napájení rolety zajišťují solární články zabudované v horní části rolety.
- Doporučený sklon střechy pro instalaci 15–85°.

### Ovládání

- Ovládání pomocí jednoduchého dálkového ovladače, který je součástí balení.
- Solární napájení.

### Materiály

- Boční lišty: lakovaný hliník
- Horní a spodní oplechování: lakovaný hliník
- Horní ukončení: plast
- Horní a boční držáky: plast
- Lamely: lakovaný hliník plněný polyuretanovou pěnou (neobsahuje freon)
- Spoje mezi lamelami: černá guma
- Vrutky: korozi-odolná ocel
- Jednoduchý nástěnný ovladač: Plast ABS, bílá barva (NCS S 1000-N)

### Zabezpečení

Venkovní roleta SSL komunikuje na platformě io-homecontrol®. Systém io-homecontrol® je progresivní a bezpečná radiofrekvenční technologie. Bezpečnost zajišťuje šifrovaná rádiová komunikace. Systém io-homecontrol komunikuje na frekvenci 868 MHz. Tím je zajištěna správná funkce systému a potlačení ruhu s ostatními elektronickými zařízeními v domácnosti. Výrobky s označením io-homecontrol® spolu navzájem komunikují a zvyšují komfort, bezpečnost a úsporu energie.

### Chytrá domácnost

- Kompatibilní s VELUX ACTIVE with NETATMO

### Zdravý domov automaticky!

Chytré senzory vnitřního prostředí neustále monitorují vnitřní teplotu, vlhkost a úroveň CO<sub>2</sub> a podle naměřených údajů otevírají nebo zavírají střešní okna, rolety a žaluzie.

Součástí systému VELUX ACTIVE je mobilní aplikace, která slouží k jeho nastavení a ovládání. Ať už jste pryč nebo doma, v aplikaci máte vždy okamžitý přehled o vnitřním prostředí a o chodu jednotlivých výrobků.

- Kompatibilní s Apple HomeKit. Ovládejte výrobky pomocí hlasu díky asistentce Siri.

VELUX ACTIVE  
WITH  
Netatmo

### Napájení a spotřeba

- Baterie: Vysoce výkonná akumulátorová NiMH baterie 10,8 V DC. Průběžně napájená solárním panelem. Plně nabitá baterie umožňuje až 100 operací bez nabití.
- Jednoduchý nástěnný ovladač: 2x alkalické baterie AAA (1,5 V)

### Benefity

- Ochrana před přehříváním v letním období
- Snížení tepelných ztrát v zimním období
- Redukce hluku z deště a krupobití
- Úplné zatemnění místnosti
- Ochrana střešního okna před poškozením
- Ochrana soukromí

### Ke stažení

Návod k montáži, popis výrobku, apod. jsou k dispozici na adrese [velux.cz](http://velux.cz).

## Tabulka velikostí

Číselný kód velikosti okna od roku 2013	Číselný kód velikosti okna v letech 2002–2014	Číselný kód velikosti okna do roku 2002	Rozměr okna (šířka x výška v cm)	Velikost doplňku
CK02	C02	102	55x78	CK02
CK04	C04	104	55x98	CK04
FK06	F06	206	66x118	FK06
FK08	F08	-	66x140	FK08
MK04	M04	304	78x98	MK04
MK06	M06	306	78x118	MK06
MK08	M08	308	78x140	MK08
MK10	M10	310	78x160	MK10
PK06	P06	406	94x118	PK06
PK08	P08	408	94x140	PK08
PK10	P10	410	94x160	PK10
SK06	S06	606	114x118	SK06
SK08	S08	608	114x140	SK08
SK10	S10	610	114x160	SK10
UK04	U04	804	134x98	UK04
UK08	U08	808	134x140	UK08
UK10	U10	810	134x160	UK10

## Kompatibilita s typy oken

Pozn.: velikost doplňku je nutné vybrat dle tabulky na straně 2.

Okno	Okna do roku 2002 <sup>2)</sup>	Okna v letech 2002–2014	Okna od roku 2013
GGL <sup>1)</sup>	×	×	×
elektrické GGL <sup>1)</sup>		×	×
solární GGL <sup>1) 3)</sup>		×	×
GGU <sup>1)</sup>	×	×	×
elektrické GGU <sup>1)</sup>		×	×
solární GGU <sup>1) 3)</sup>		×	×
GPL <sup>1)</sup>		×	×
GPU <sup>1)</sup>		×	×
elektrické GPU			
GLL/GLL B <sup>1)</sup>			×
elektrické GLL			×
solární GLL			×
GLU/GLU B <sup>1)</sup>			×
elektrické GLU			×
solární GLU			×
GZL/GZL B <sup>1)</sup>			×

<sup>1)</sup> V případě kombinace s doplňkovým oknem GIL/GIU není instalace možná.

<sup>2)</sup> V případě montáže na okna staré generace je nutné zakoupit set Z0Z 253 nebo Z0Z 254. Okna této generace lze rozpoznat podle zlatého identifikačního štítku s číselným označením na druhé pozici (např. GGL 306).

Z0Z 253 – pro velikost oken 101–206

Z0Z 254 – pro velikost oken 304–810

<sup>3)</sup> Více informací ohledně kompatibility s ostatními výrobky se solárním pohonem naleznete v kapitole Kompatibilita – solární produkty VELUX.

## Kompatibilita se solárními produkty VELUX

GGL/GGU SOLAR nebo KSX 100K		SSL												
		PŘED BI04						OD BI04						
		CK	FK	MK	PK	SK	UK	CK	FK	MK	PK	SK	UK	
NOVÁ generace	PŘED BI04													
	CK													
	FK													
	MK													
	PK													
	SK													
OD BI04	CK													
	FK													
	MK													
	PK													
	SK													
	UK													

GGL/GGU SOLAR nebo KSX 100		SSL												
		PŘED BI04						OD BI04						
		CK	FK	MK	PK	SK	UK	CK	FK	MK	PK	SK	UK	
PŘEDCHÁZející generace	C													
	F													
	M													
	P													
	S													
	U													

<sup>1)</sup> Pro instalaci nutné zakoupit adaptér Z0Z 213.

Datum výroby ve formátu B--- (A----) naleznete na výrobním štítku rolety a střešního okna. Umístění štítku:

**Roleta SSL:** štítek je umístěn na spodní lamele rolety, stačí roletu stáhnout dolů.

**Střešní okno:** štítek je viditelný po otevření okna na horní části okenního křídla.

## Kompatibilita – ostatní produkty

Zařízení	
ZIL	Ano
Venkovní markýza	Ne
Vnitřní zastínění	Ano <sup>1)</sup>
Dálkově ovládaná okna	Ne
IR	Ne
IO (RF)	Ano

<sup>1)</sup> Schopnost solárních panelů (solárně napájených rolet) dobýt baterii bude omezena nebo eliminována.

## Kompatibilita – kombinace oken

Venkovní rolety pro sestavy oken nad sebou lze nainstalovat pouze na kombi lemování s roztečí 250 mm nad sebou a min 100 mm vedle sebe.

## Motor

Výkon	Minimální	Typický	Maximální
DC, RMS	9 V	10 V	13 V

Roleta SSL je elektronicky chráněna proti přetížení.

## Napnutí pružiny

Všechny velikosti počet rotací (otočení) = 6 (+/-1)

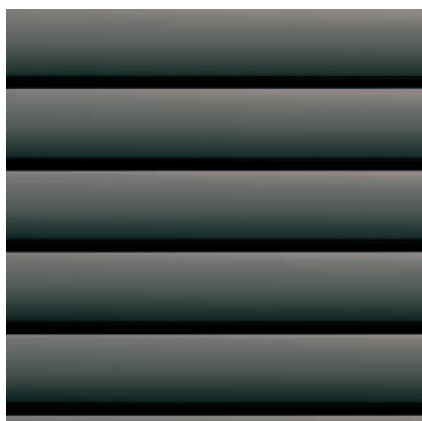
## Ochrana před sněhem

Proti poškození venkovní rolety ve velmi chladných oblastech a v oblastech s častými sněhovými srážkami musí být nad venkovní roletu nainstalován sněhový klín nebo sněhová bariéra. Pokud je na střeše sníh, je nutno ovládat venkovní roletu opatrně.

## Upozornění

Vyhrazujeme si právo provádět technické úpravy. Další informace o roletách, žaluziích a dalších výrobcích VELUX najdete na [www.velux.cz](http://www.velux.cz).

## Barvy



### Standard 0000

Materiál – hliník

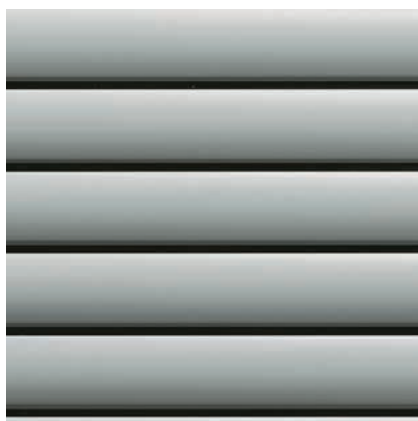
Povrchová úprava rolety v barvě – tmavě šedý hliník

### Premium 0100

Materiál – hliník/měď

Povrchová úprava rolety v barvě – tmavě šedý hliník

Povrchová úprava dotykových částí s lemováním – měď



### Premium 0700

Materiál – hliník

Povrchová úprava rolety v barvě – titanzinek

## Certifikáty a garance



Výrobní závody VELUX mají implementovány systémy jakosti a environmentálního managementu ISO 9001 a ISO 14001. Naše výrobky jsou vyráběny v souladu s nařízením EU o dřevě (EUTR): nařízením EU 995/2010.

Žádné produkty VELUX nejsou povinny být registrovány v souladu s nařízením Evropského parlamentu 1907/2006 - REACH, žádný z našich výrobků neobsahuje žádné nebezpečné látky podléhající registraci.

Informace o cenách naleznete na [www.velux.cz](http://www.velux.cz). Pro bližší informace neváhejte kontaktovat naše zákaznické centrum.

**VELUX**<sup>®</sup>

VELUX Česká republika, s.r.o.  
Zákaznické centrum:  
Telefon: 531 015 511

[info.cz@velux.com](mailto:info.cz@velux.com)  
[www.velux.cz](http://www.velux.cz)