

GRILLODUR®

DSG doorvalveiligheid

VELUX®
Commercial


Beproefde bescherming tijdens montage en onderhoud van GRILLODUR® lichtstraten. Geschikt om direct of achteraf te bevestigen.

Eigenschappen en voordelen

- gegalvaniseerd stalen rooster voor gebogen en platte GRILLODUR® kleppen voor lichtstraten
- biedt extra beveiliging tegen doorvallen, geschikt voor enkele en/of dubbele kleppen
- getest en gecertificeerd conform GS-BAU-18
- kan in de fabriek of op een later moment worden bevestigd
- achteraf bevestigen mogelijk: snel en eenvoudig te monteren vanaf het dak, bijvoorbeeld wanneer het jaarlijkse RWA-onderhoud wordt uitgevoerd
- effectiviteit van de RWA-kleppen blijft behouden

GRILLODUR® DSG doorvalveiligheid

GRILLODUR® DSG doorvalveiligheid biedt bescherming tijdens montage en onderhoudswerkzaamheden en voorkomt dat mensen of grote objecten door de openstaande kleppen van GRILLODUR® lichtstraten kunnen vallen. Het risico op letsel wordt significant kleiner, omdat mensen worden beschermd tegen doorvallen vanaf het moment dat de doorvalveiligheid is bevestigd.

GRILLODUR® DS doorvalbeveiliging is gecertificeerd conform GS-BAU-18.



GRILLODUR® DSG in een dubbele klep

Montageopties

• Directe montage

Het stalen rooster wordt op de klep bevestigd. Het is mogelijk om de GRILLODUR® DSG doorvalveiligheid af fabriek te monteren. Op deze manier wordt de GRILLODUR® lichtstraat afgeleverd op de bouwlocatie als een compleet, geprefabriceerd product.

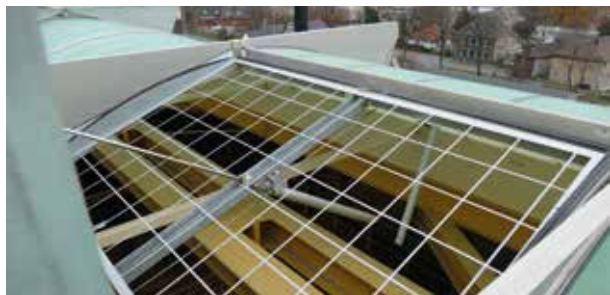
Of de GRILLODUR® DSG doorvalveiligheid nu wordt bevestigd in een gebogen lichtstraat of in een zadeldak, er wordt direct uitgebreide bescherming gerealiseerd tegen doorvallen. Aan de ene kant zal dit de inslag van objecten verkleinen, aan de andere kant wordt het risico op letsel tot een minimum beperkt.



• Montage achteraf vanaf het dak

De gebouwbeheerder of -eigenaar is verantwoordelijk voor veiligheid op het dak. Met de GRILLODUR® DSG doorvalveiligheid kan VELUX Commercial uitgebreide veiligheid bieden. Ook mogelijk om achteraf te monteren op enkele of dubbele kleppen.

De bevestiging voor de door BG geteste doorvalveiligheid bevindt zich aan de binnenzijde van de klep. Hierdoor kan het stalen rooster moeiteloos vanaf het dak worden gemonteerd door onze professionele monteurs, bijvoorbeeld tijdens de jaarlijkse onderhoudswerkzaamheden aan de RWA. Het achteraf monteren kan dus worden uitgevoerd zonder dat er veel overlast wordt veroorzaakt.



GRILLODUR® DSG montagetekening voor een enkele klep

