

Réglage des ressorts de projection par le ressort principal (Fenêtre de toit GPL/GPU nouvelle génération)

La notice qui suit permet de régler la projection des fenêtres GPL/GPU pour des pentes allant de 15° à 55°. (04/20)

A Désaccouplage des ressorts

Désaccoupler le ressort du bras de projection (1). Idem pour l'autre côté. Mettre le cran du ressort secondaire sur la position d'attente (2). **Attention soutenir la fenêtre par la poignée basse**, le poids n'est plus repris.

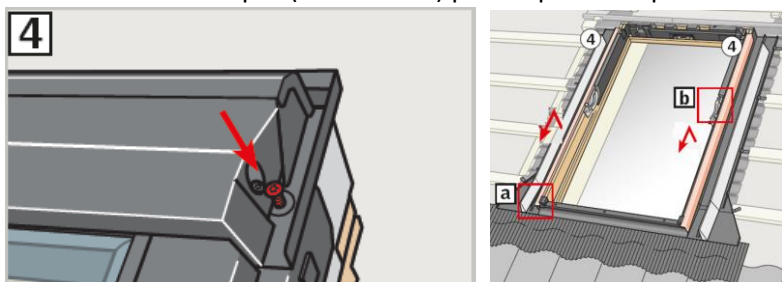


Récemment un autre système de désaccouplage a été mis en production : il faut simplement soulever la pièce 'guillotine' qui verrouille le chariot du bras de projection. Idem pour le poids de l'ouvrant.



B Accès au ressort

Dévisser la vis du capot (schéma n°4) puis déposer les profilés longs dormant extérieurs (n°4)



Retirer les caches latéraux en plastique depuis le haut, puis en désengageant de sa gorge en allant vers le bas.



C Réglage

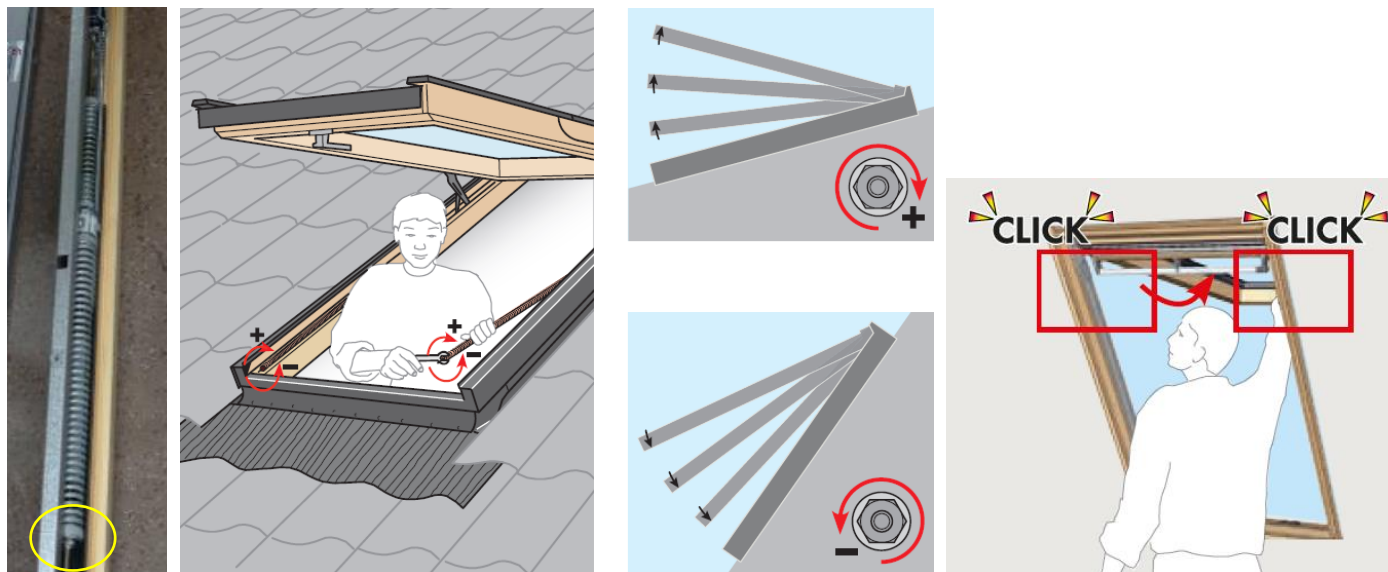
Pentes faibles : comprimer les ressorts en faisant remonter l'écrou à la clé

Pentes fortes : décompresser les ressorts en faisant descendre l'écrou à la clé. On laissera au moins 1 cm de filetage visible par sécurité. (Si la projection est toujours trop violente, mesurer la pente en degrés, elle dépasse certainement 55°, et commander des ressorts adaptés par votre distributeur. On prendra note ou photo de la plaque de la fenêtre, visible en mode rotation)

Le réglage des écrous doit être égal de part et d'autre.

Ouvrir la fenêtre par la poignée basse au-delà de 45° d'ouverture, ce qui enclenchera les ressorts (illustration).

Tester la tenue en projection avant le remontage. Si la tenue n'est pas satisfaisante, affiner le réglage.



D Réglage d'appoint opéré par le ressort secondaire



Une fois la fenêtre en place, on teste. Sur le côté, en tête de ressort, il y a un curseur que l'on peut ramener vers le bas, si l'on veut un peu plus de tenue. Ce dernier est un réglage fin.

E Réglage de la vivacité de l'ouvrant



Dans certains cas, l'ouvrant ouvre un peu vivement (généralement, ce sont les fortes pentes au-delà de 45°). Dans ce cas, on visse le frein (raisonnablement !) de sorte à avoir une ouverture plus douce.

Ce dispositif n'est pas présent sur toutes les générations GPL/GPU.