



GRILLODUR®

Innovative Tageslichtlösungen für industrielle,
öffentliche und gewerbliche Gebäude

veluxcommercial.de

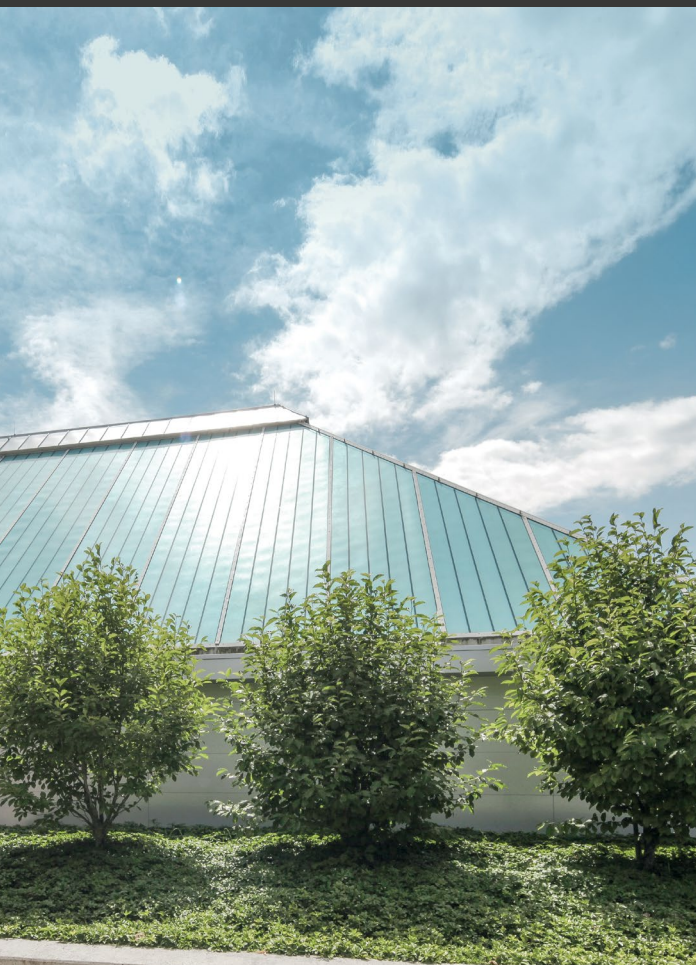
VELUX®

Commercial



Inhaltsverzeichnis

VELUX Commercial	4
Wir sind VELUX Commercial	4
Unterstützung für Ihr Projekt	5
GRILLODUR® Lösungen	6
Das System	8
Lösungen für Architektur- und Industriebauten	10
Lösungen für Sportanlagen	11
Lösungen für die Sanierung	12
Lösungen für Fassaden	13
GRILLODUR® Gewölbte Lichtbänder	14
GRILLODUR® Pult-, Sattel- und Shedlichtbänder	15
GRILLODUR® Sonderkonstruktionen	16
GRILLODUR® Fassaden	17
Unterkonstruktion	18
Rauch- und Wärmeabzug (RWA)	19
Referenzen	20
GRILLODUR® Gewölbte Lichtbänder	22
GRILLODUR® Pult-, Sattel- und Shedlichtbänder	23
GRILLODUR® Sonderkonstruktionen	24
GRILLODUR® Fassaden	25
Material und Zubehör	26
GRILLODUR® Gewölbte Lichtbänder	28
GRILLODUR® Pult-, Sattel- und Shedlichtbänder	29
GRILLODUR® Pyramiden	30
GRILLODUR® Fassaden	31
Zubehör	32
GRILLODUR® Durchsturzsicherung	32
GRILLODUR® Insektenschutzsystem	33
Wind-Regen-Automatik	34
Smartcontrol: Intelligente Steuerungssysteme	35



Wir sind VELUX Commercial

VELUX Commercial bietet Ihnen Tageslicht- und Lüftungslösungen für industrielle, öffentliche und gewerbliche Gebäude – für Neubau- sowie Sanierungsprojekte. Gemeinsam verwandeln wir Innenräume in gesunde, produktive und inspirierende Umgebungen.

Wir unterstützen Sie von der Spezifikation und Planung unserer Produkte über die Montage bis hin zum After-Sales-Service, um Ihre projektspezifischen Anforderungen bestmöglich zu erfüllen.

Unser umfangreiches Produktportfolio reicht von maßgefertigten Vergasungslösungen für anspruchsvolle Gebäude bis hin zu Polycarbonat- oder Acrylsystemen für industrielle Bauten. Unsere Lichtkuppeln, Flachdachfenster, Kunststoff Lichtbänder und Vergasungssysteme führen zu einem besseren Raumklima, das sich positiv auf Mensch und Umwelt auswirkt. Darüber hinaus stellen sie als Rauch- und Wärmeabzugsanlagen wichtige Einrichtungen im vorbeugenden Brandschutz dar.

Lichtkuppeln und Flachdachfenster

Unser Sortiment an vorgefertigten, einbaufertigen Lichtkuppeln und Flachdachfenstern umfasst verschiedene Vergasungen, Formen, Aufsetzkränze sowie passendes Zubehör.

Kunststoff Lichtbänder

Unsere wirtschaftlichen Lichtbandsysteme in Leichtbauweise ermöglichen großflächigen Tageslichteinfall und Rauchabzug.

Vergasungssysteme/Glasdächer

Von vorgefertigten modularen Oberlichtern bis hin zu maßgefertigten Vergasungen: Unsere vielseitigen Systeme eignen sich für unterschiedlichste Einbausituationen.

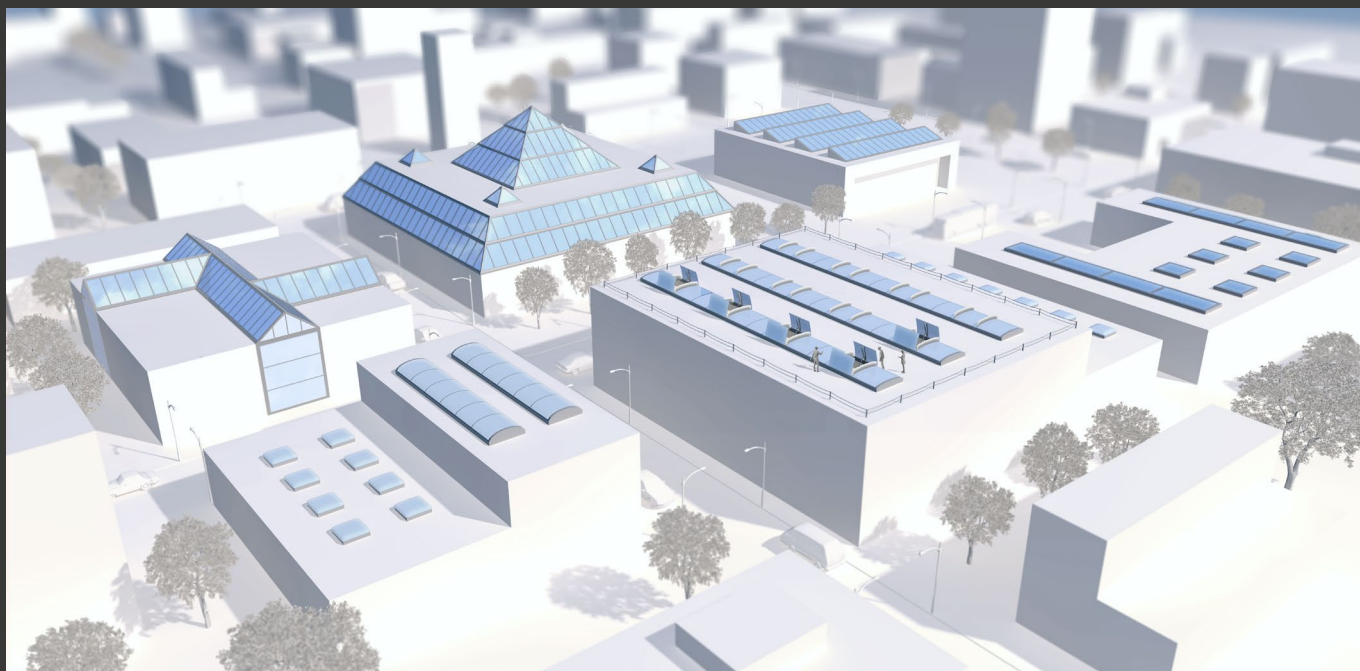
RWA-Anlagen und Raumklima

Unsere Lösungen für Rauch- und Wärmeabzug, Komfortlüftung sowie Tageslicht- und Wärmeregulierung sorgen für Sicherheit und das Wohlbefinden der Gebäudenutzer.

Service und Wartung

Wir bieten Ihnen Service und regelmäßige Wartung von Rauch- und Wärmeabzugsanlagen, Lüftungssystemen und Glaskonstruktionen.

Als Teil der VELUX-Gruppe können wir uns auf das in den letzten 80 Jahren erlangte Fachwissen rund um Tageslicht- und Lüftungslösungen stützen. Unser Team zählt 1.100 Mitarbeitende in 15 Ländern in Produktion, Vertrieb und globalem Support. Mit VELUX Commercial als Partner profitieren Sie von der jahrelangen technischen Expertise unseres Unternehmens.



Unterstützung für Ihr Projekt

Um Ihre projektspezifischen Anforderungen bestmöglich zu erfüllen, bieten wir Ihnen ganzheitliche Unterstützung von der Spezifikation, Planung und Einreichung unserer Produkte über die Montageunterstützung bis hin zum After-Sales-Service.

PLANUNG UND LIEFERUNG



Beratung und Planungsunterstützung

Unsere Experten stehen Ihnen während des gesamten Bauprozesses beratend zur Seite.



Entwurf

Unsere kostenlosen Planungstools, darunter der VELUX Daylight Visualizer sowie CAD-Objekte sorgen für eine virtuelle Konstruktion und optimale Spezifikation.



Photovoltaik-Anlagen

Wir unterstützen Sie bei der Planung Ihres Photovoltaik-Systems und der Kombination mit unseren Tageslicht- und Lüftungslösungen.



Energierechner

Mit unserem Energie-Kosten-Tool können Sie die Anschaffungskosten von Oberlichtern und Photovoltaik-Anlagen dem daraus resultierenden Wärme- sowie CO₂-Einsparpotential pro Jahr gegenüberstellen.



Spezifikation und technische Unterlagen

Wir liefern alle Daten, Details und Dokumente für die Auswahl der richtigen Lösung.



Logistik

Wir geben Ihnen genaue Vorlaufzeiten und Liefertermine zu unseren Produkten an.

MONTAGE



Die Montage unserer GRILLODUR®-Lösungen erfolgt durch das VELUX Commercial Installationsteam oder durch geschulte, regionale Handwerksunternehmen.

AFTER-SALES SERVICE UND WARTUNG



Garantien

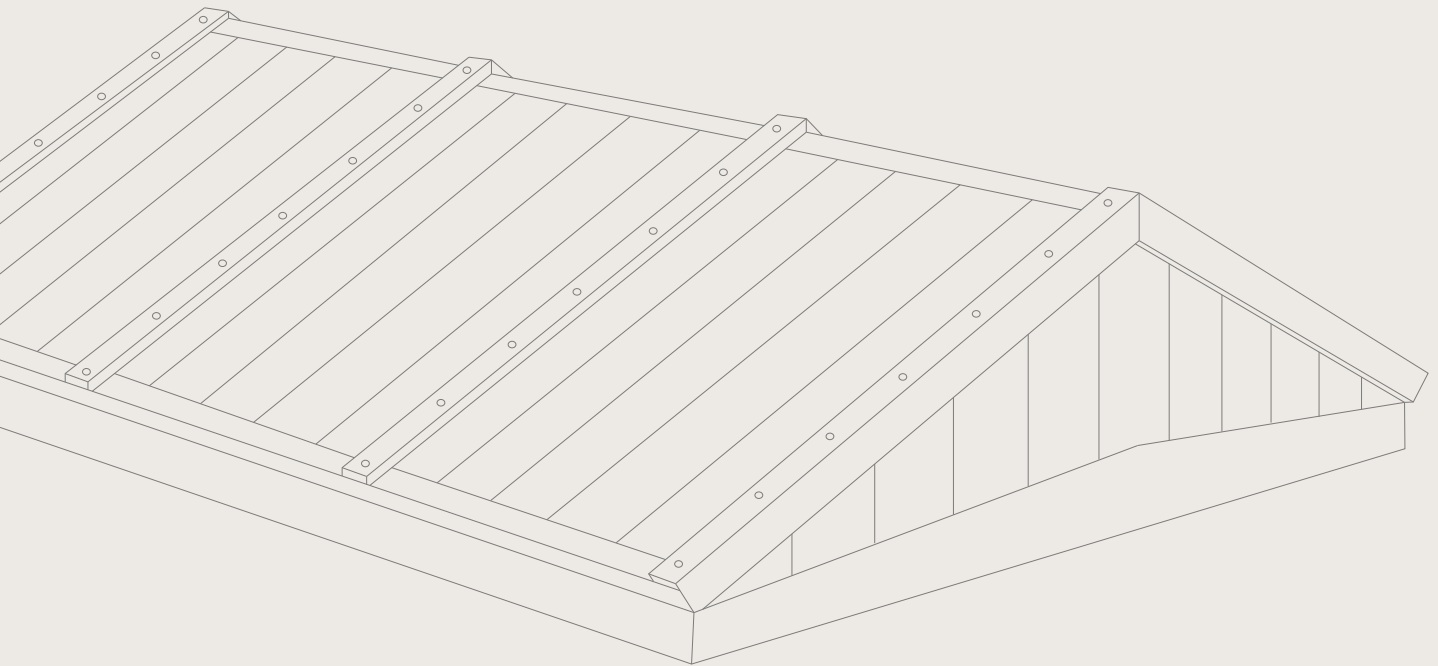
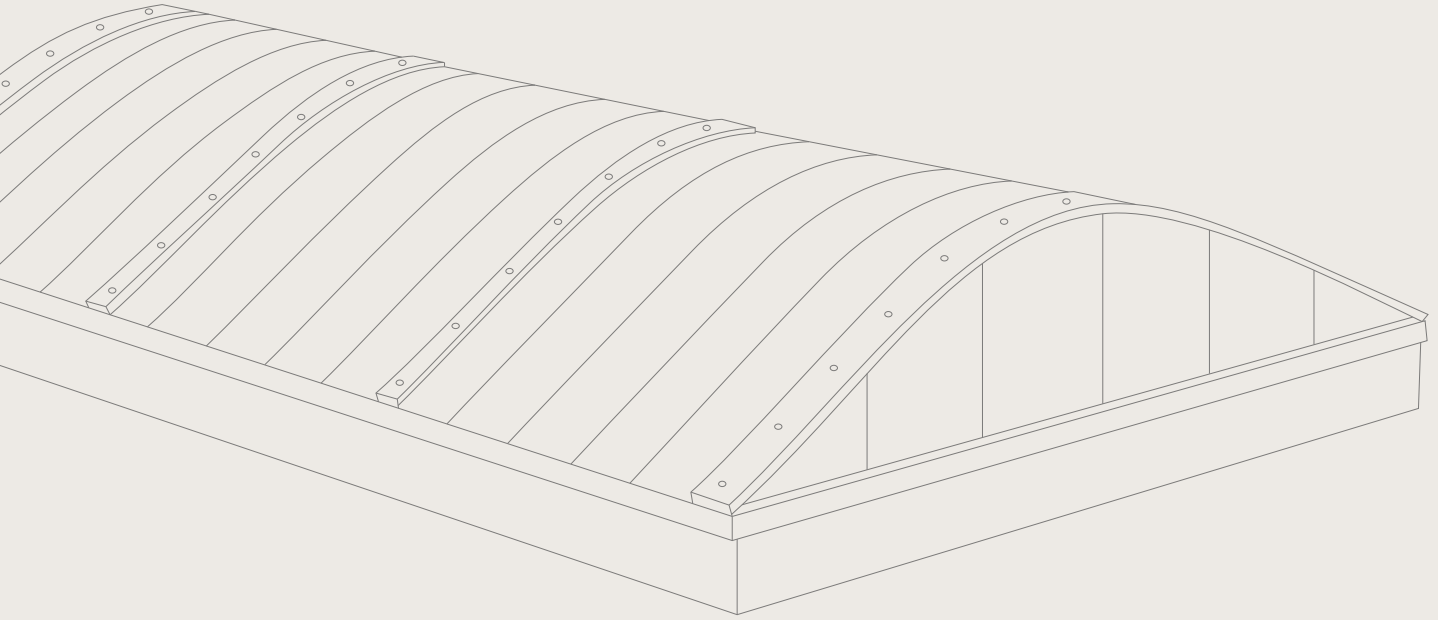
Unsere Produkte und Zubehör sind durch umfassende Garantien abgesichert.



Wartung und Service (RWA-Anlagen)

Wir bieten Ihnen zertifizierte Wartung von RWA-Anlagen für alle Fabrikate aus einer Hand.



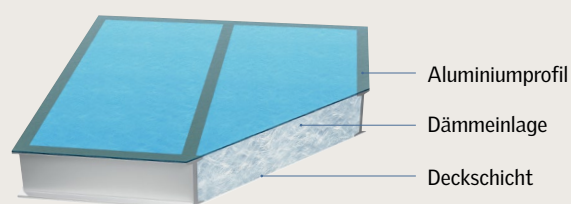


GRILLODUR® Lösungen



GRILLODUR®

GRILLODUR® besteht aus semitransparenten Fiberglasplatten, die auf einen selbsttragenden Aluminiumrahmen aufgebracht sind. Die flexible Bauweise des maßgefertigten Verglasungssystems ermöglicht die Realisierung sämtlicher Dachlösungen. Durch verschiedene Paneelaufbauten erfüllt GRILLODUR® nahezu alle gewünschten technischen Anforderungen und sorgt auch bei extrem hohen Beanspruchungen für absolute Sicherheit. Zudem bietet die Lösung blend- und schlagschattenfreien Lichteintrag. Die modulare Bauweise und der hohe Vorfertigungsgrad erlauben eine schnelle Montage mit minimaler Beeinträchtigung des laufenden Betriebs.



Leicht, stabil und viel Gestaltungsfreiheit

System

- Leichtgewichtiges Oberlichtsystem mit ca. 10 kg/m²
- Vorgefertigte Elemente ermöglichen eine schnelle und effiziente Montage
- Minimale Bestellbreite 1,0 m, maximale Bestellbreite 7,0 m
- Schneelast bis zu 2,5 KN/m² (abhängig vom Paneelaufbau)
- Zertifizierte RWA-Einzel- und Doppelklappen nach EN 12101-2
- Ausschmelzbare Wärmeabzugsfläche nach DIN 18230
- Durchsturzicherheit gemäß GS-BAU-18 und nach EN 14963 SB1200
- Gute Wärmedämmung, geringe Wärmetransmission

Paneel

- Homogene, diffuse Belichtung ohne Blendung und Schlagschatten
- Verglasung in verschiedenen Farben und mit unterschiedlichen Eigenschaften
- Eingeschränkt ballwurfsicher gemäß DIN 18032-3 (Anwendung ab einer Höhe von 2m über OKF Sporthallenboden)
- Hagelschlagsicherheit gemäß Shatter-Resistance-Test nach ASTM D 3841-82 Pnt. 7.10
- Hohe Schalldämmung
- Optional harte Bedachung: Brandverhalten von außen, B_{ROOF}(t1)

GFK-Material

- Hohe chemische Beständigkeit kann projektspezifisch evaluiert werden
- Brandklasse E nach EN 13501-1

GRILLODUR® Farboptionen



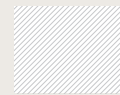
Naturtransparent (NT)



Blautransparent (BT)



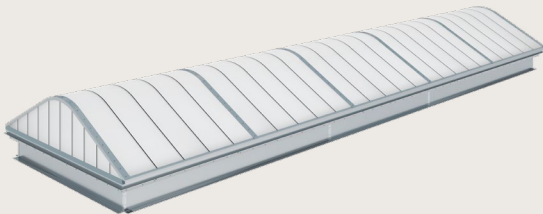
Grautransparent (GT)



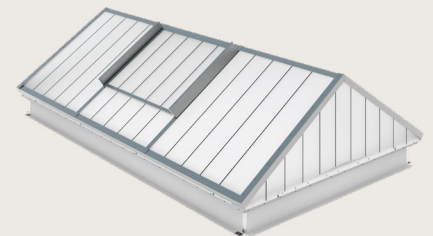
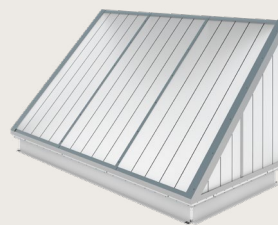
Weißtransparent (WT)

Weitere Farben auf Anfrage
Optional harte Bedachung

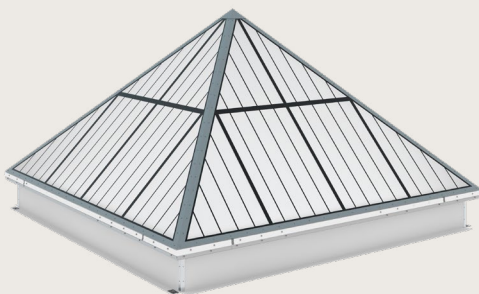
GEWÖLBTE LICHTBÄNDER



PULT-, SATTEL- UND SHEDLICHTBÄNDER



SONDERKONSTRUKTIONEN



FASSADEN



Sicher und ökonomisch: Lösungen für Architektur- und Industriebauten



Durch seine besonderen Eigenschaften wie geringes Eigengewicht, Langlebigkeit und individuelle Gestaltungsmöglichkeit ist GRILLODUR® für den Einsatz in Architektur- und Industriebauten bestens geeignet – sowohl für Dach- als auch Fassadenlösungen. In puncto Wärmedämmung erfüllt es die Anforderungen der

Energieeinsparverordnung. GRILLODUR® ist darüber hinaus durchsturz sicher – geprüft nach GS-BAU-18 und EN 14963.

Hell und haltbar: Lösungen für Sportanlagen



Das hohe Schalldämmmaß, der blendfreie Tageslichteintrag sowie die Robustheit der GRILLODUR® Paneele machen das System zur idealen Lösung für Sportanlagen und öffentliche Bauten. Blend- und schlagschattenfreies Tageslicht ist beim Einsatz von GRILLODUR® garantiert. Damit bietet das Material beispielsweise

ideale Voraussetzungen, um ungestört Sport zu betreiben. Die gewölbten Dachkonstruktionen bieten dank optimierter Tragkonstruktion und Anwendung von GF-UP-Verglasung eine hohe mechanische Stabilität und Ballwurfsicherheit.

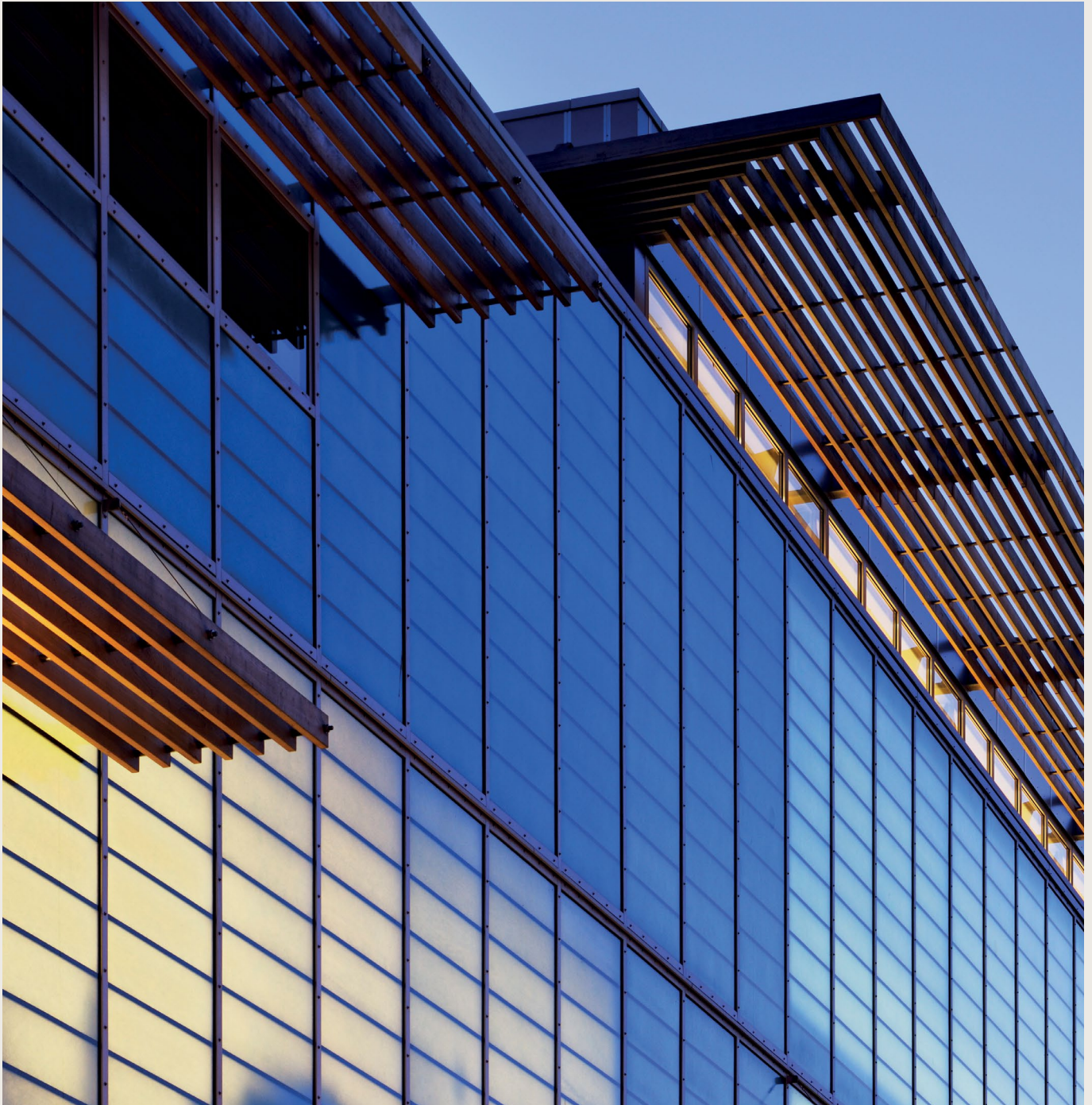
Schnell und kostengünstig: Lösungen für die Sanierung



Aufgrund seines sehr geringen Eigengewichts kann GRILLODUR® auch hervorragend für die energetische Gebäudesanierung eingesetzt werden. Gesetzliche Vorgaben lassen sich erfüllen, ohne dass kostspielige Änderungen an der Dachkonstruktion vorgenommen werden müssen. Die alte Unterkonstruktion kann in

der Regel beibehalten werden und muss nicht verstärkt werden. Dadurch ist das zu sanierende Objekt schneller fertiggestellt und lange Ausfallzeiten können vermieden werden.

Belastbar und ästhetisch: Lösungen für Fassaden



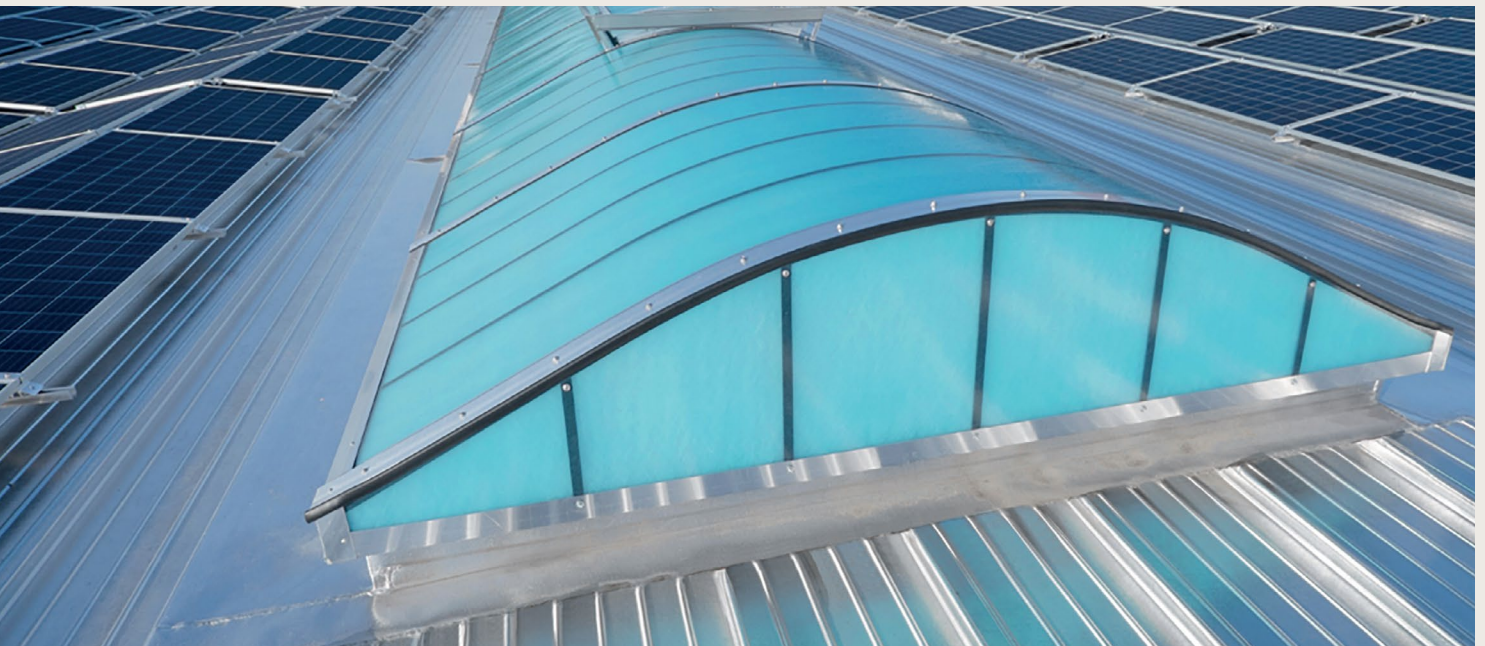
Als sinnvolle und robuste Alternative zu Glaskonstruktionen bieten sich Lichtfassaden aus GRILLODUR® an. Sie zeichnen sich durch eine hohe mechanische Belastbarkeit aus. Die alte Unterkonstruktion kann in der Regel beibehalten werden und muss nicht verstärkt werden. Dadurch ist das zu sanierende

Objekt schneller fertiggestellt und lange Ausfallzeiten lassen sich vermeiden. Damit sind die GRILLODUR® Elemente den harten Anforderungen des Alltags gewachsen und gewährleisten eine lange Nutzungszeit.

GRILLODUR® Gewölbte Lichtbänder:

Für eine optimale, blendfreie Raumausleuchtung

Gewölbte Lichtbänder aus GRILLODUR® sind selbsttragende, gebogene Konstruktionen, bestehend aus einem Aluminium-Gittersystem mit beidseitig aufgetragenen, semitransparenten Fiberglasplatten. Sie erfüllen höchste Ansprüche im Hinblick auf Wärme-, Schall-, Sonnen- und Brandschutz, verbunden mit blendfreiem Tageslicht, ausgezeichneten mechanischen Werten und hoher chemischer Beständigkeit. Mit unserer Lösung können freitragende Lichtbänder mit Spannweiten von 1,0 m bis 7,0 m problemlos realisiert werden. Auf Anfrage sind auch größere Nennbreiten möglich.



VORTEILE AUF EINEN BLICK:

System:

- Leichtgewichtiges Oberlichtsystem mit ca. 10 kg/m²
- Vorgefertigte Elemente ermöglichen eine schnelle und effiziente Montage
- Minimale Bestellbreite 1,0 m, maximale Bestellbreite 7,0 m
- Bauaufsichtliche Zulassung (AbZ Z-10.1-415)
- Schneelast bis zu 2,5 kN/m² (abhängig vom Paneelaufbau)
- Zertifizierte RWA-Einzel- und Doppelklappen nach EN 12101-2
- Ausschmelzbare Wärmeabzugsfläche nach DIN 18230-1
- Baulicher Brandschutz großflächiger Dächer nach DIN 18234-3
- Durchsturzsicherheit gemäß GS-BAU-18 und nach EN 14963 SB1200
- Gute Wärmedämmung, geringe Wärmetransmission

Panel:

- Homogene, diffuse Belichtung ohne Blendung und Schlagschatten
- Verglasung in verschiedenen Farben und mit unterschiedlichen Eigenschaften
- Eingeschränkt ballwurfsicher gemäß DIN 18032-3 (Anwendung ab einer Höhe von 2m über OKF Sporthallenboden)
- Hagelschlagsicherheit gemäß Shatter-Resistance-Test nach ASTM D 3841-82 Pnt. 7.10
- Hohe Schalldämmung
- Optional harte Bedachung: Brandverhalten von außen $B_{\text{roof}}(t1)$

GFK-Material:

- Hohe chemische Beständigkeit kann projektspezifisch evaluiert werden
- Brandklasse E nach EN 13501-1

GRILLODUR® Pult-, Sattel- und Shedlichtbänder: Für besondere Anforderungen

Sattellichtbänder aus GRILLODUR® sind selbsttragende, symmetrische Tageslichtsysteme mit unterschiedlichen Neigungswinkeln. Durch den unterschiedlichen Aufbau der Fiberglasdeckschichten werden höchste Ansprüche an Schall-, Sonnen- und Brandschutz, verbunden mit blendfreiem Tageslicht, guten mechanischen Werten und extremer chemischer Beständigkeit erfüllt.



VORTEILE AUF EINEN BLICK:

System:

- Leichtgewichtiges Oberlichtsystem mit ca. 10 kg/m²
- Vorgefertigte Elemente ermöglichen eine schnelle und effiziente Montage
- Minimale Bestellbreite 1,0 m, maximale Bestellbreite 6 m
- Schneelast bis zu 2,5 kN/m² (abhängig vom Paneelaufbau)
- Zertifizierte RWA-Einzel- und Doppelklappen nach EN 12101-2
- Baulicher Brandschutz großflächiger Dächer nach DIN 18234-3
- Durchsturzsicherheit gemäß GS-BAU-18 und nach EN 14963 SB1200
- Gute Wärmedämmung, geringe Wärmetransmission

Paneel:

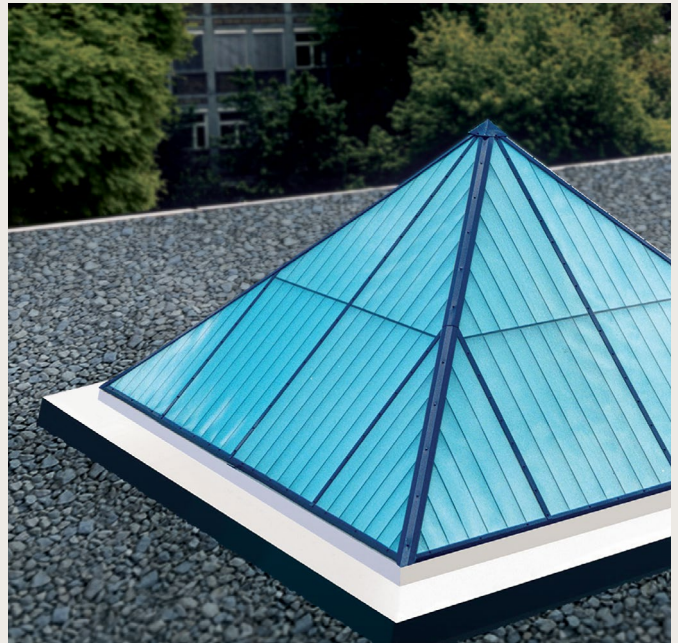
- Homogene, diffuse Belichtung ohne Blendung und Schlagschatten
- Verglasung in verschiedenen Farben und mit unterschiedlichen Eigenschaften
- Eingeschränkt ballwurfsicher gemäß DIN 18032-3 (Anwendung ab einer Höhe von 2m über OKF Sporthallenboden)
- Hagelschlagsicherheit gemäß Shatter-Resistance-Test nach ASTM D 3841-82 Pnt. 7.10
- Hohe Schalldämmung
- Optional harte Bedachung: Brandverhalten von außen, B_{ROOF}(t1)

GFK-Material:

- Hohe chemische Beständigkeit kann projektspezifisch evaluiert werden
- Brandklasse E nach EN 13501-1

GRILLODUR® Sonderkonstruktionen: Nahezu unbegrenzte Gestaltungsoptionen

Egal wie ausgefallen Ihre Anforderungen sind, mit GRILLODUR® sind nahezu alle erdenklichen Konstruktionen möglich. Unser Expertenteam unterstützt Sie gerne bei der Planung der idealen Lösung für Ihr Projekt, damit Ihr einzigartiges Design Sie langfristig begeistert.



VORTEILE AUF EINEN BLICK:

System:

- Leichtgewichtiges Oberlichtsystem mit ca. 10 kg/m²
- Vorgefertigte Elemente ermöglichen eine schnelle und effiziente Montage
- Schneelast bis zu 2,5 KN/m² (abhängig vom Paneelaufbau)
- Zertifizierte RWA-Einzel- und Doppelklappen nach EN 12101-2
- Ausschmelzbare Wärmeabzugsfläche nach DIN 18230-1
- Durchsturzsicherheit gemäß GS-BAU-18 und nach EN 14963 SB1200
- Gute Wärmedämmung, geringe Wärmetransmission

Paneel:

- Homogene, diffuse Belichtung ohne Blendung und Schlagschatten
- Verglasung in verschiedenen Farben und mit unterschiedlichen Eigenschaften
- Eingeschränkt ballwurfsicher gemäß DIN 18032-3 (Anwendung ab einer Höhe von 2m über OKF Sporthallenboden)

- Hagelschlagsicherheit gemäß Shatter-Resistance-Test nach ASTM D 3841-82 Pnt. 7.10
- Hohe Schalldämmung
- Optional harte Bedachung: Brandverhalten von außen, B_{ROOF}(t1)

GFK-Material:

- Hohe chemische Beständigkeit kann projektspezifisch evaluiert werden
- Brandklasse E nach EN 13501-1

GRILLODUR® Pyramiden: Ästhetik im Quadrat

Die GRILLODUR® Pyramide besteht aus einem 70 mm dicken, mehrschaligen Paneel, mit Aluminiumrahmen und einer optionalen Stahlzarge. Sie können Ihre Lösung mit verschiedenen Farboptionen individuell gestalten. Es kann zwischen Größen von 2,5 und 4,0 m gewählt werden, größere Abmessungen sind auf Anfrage erhältlich.

GRILLODUR® Fassaden: Fiberglaswände, die Raum schaffen

Als sinnvolle und robuste Alternative zu Glaskonstruktionen bieten sich Lichtfassaden aus GRILLODUR® an. Sie werden überall dort eingesetzt, wo am Baukörper großflächige, leichte Lichtflächen zur Raumausleuchtung mit gleichmäßigem und blendfreiem Tageslicht benötigt werden. Die verschiedenartigen Aufbauten gestatten dem Planer ästhetischen Freiraum bei der Integration des Fassaden-Tageslichtsystems in den Baukörper. Auf die Systemmaße der Grundkonstruktion abgestimmte Fenster- und Türprofile in allen Lieferarten gehören zum Lieferprogramm.

Die einzelnen Elemente werden mit Aluminiumprofilen im Abstand von ca. 300 mm auf eine Elementbreite von maximal 2.000 mm vorgefertigt. Durch einen zweiteiligen T-Verbinder werden so die einzelnen Elemente zu einer geschlossenen Fassade miteinander verbunden. Je nach statischer Erfordernis werden Aluminium/Stahl-Rechteckrohre zur Aussteifung kraftschlüssig innen oder außen in die Fassade integriert. Es entstehen Profil-Ansichtsbreiten von 60 mm. GRILLODUR® zeichnet sich durch sein geringes Eigengewicht, exzellente thermischen Eigenschaften sowie mechanische Belastbarkeit aus. Das System ermöglicht einen blend- sowie schlagschattenfreien Lichteintrag und schafft somit eine ideale Raumausleuchtung. GRILLODUR® eignet sich daher besonders für Sportanlagen sowie architektonisch anspruchsvolle Projekte.



VORTEILE AUF EINEN BLICK:

System:

- Vorgefertigte Elemente ermöglichen eine schnelle und effiziente Montage
- Gute Wärmedämmung, geringe Wärmetransmission

Panel:

- Homogene, diffuse Belichtung ohne Blendung und Schlagschatten
- Verglasung in verschiedenen Farben und mit unterschiedlichen Eigenschaften
- Eingeschränkt ballwurfsicher gemäß DIN 18032-3 (Anwendung ab einer Höhe von 2m über OKF Sporthallenboden)
- Hagelschlagsicherheit gemäß Shatter-Resistance-Test nach ASTM D 3841-82 Pnt. 7.10
- Hohe Schalldämmung

GFK-Material:

- Hohe chemische Beständigkeit kann projektspezifisch evaluiert werden
- Brandklasse E nach EN 13501-1

Unterkonstruktion

Sichere Dachanbindung durch optionale Zargenanschlussprofile

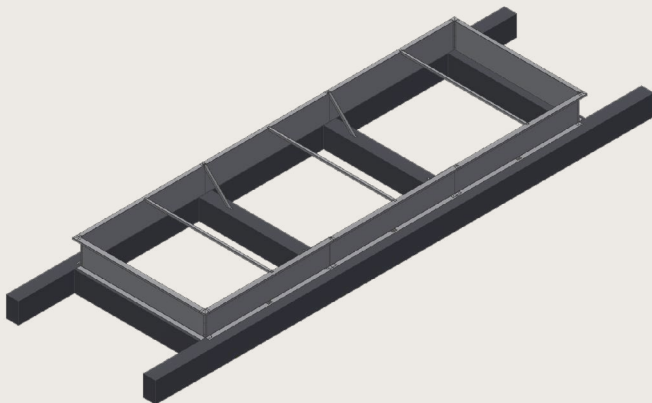
Die Zarge kann auf einer Unterkonstruktion aus Stahl oder Beton, der mindestens der Fertigteitsklasse B25 oder C20/25 entspricht, oder, nach technischer Absprache, aus anderen Materialien montiert werden. Statisch vorbemessen bietet das Zargensystem Typ G eine gute Lichtausbeute und eine ansprechende Optik durch

die optionale Farbbeschichtung in RAL 9002. Zudem erfüllt dieses Lichtband-Zargensystem die Bedingungen der DIN 18234-3 am Zargenkopf. Dazu ist keine bauseitige Maßnahme notwendig. Dank der Anschlussschiene ist die Montage des Lichtbandes auch zeitlich unabhängig vom Anschluss der Dachbahn möglich.

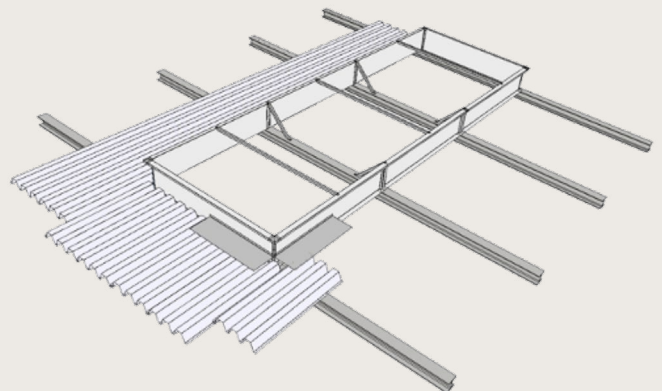
VORTEILE AUF EINEN BLICK:

- Nicht selbsttragende oder selbsttragende Zarge
- Bauhöhen von 25 bis 70 cm lieferbar
- Senkrechte Kontur: optimale Tagelichtnutzung bezogen auf die Dachöffnung
- Dauerhaft sicherer Dachbahnenanschluss an die Zarge durch die lieferbaren Anschlussysteme Typ VT
- Sicherheit für die zweite Entwässerungsebene durch nach außen geneigte 24 oder 27° Schräge des Zargenkopfes
- Auf die Zargengeometrie zugeschnittene Wärmedämmung aus Steinwolle, bis 100 mm Dämmstoffstärke, für gute Wärmedämmwerte
- Die Bedingungen der DIN 18234-3 am Zargenkopf sind ohne zusätzliche bauseitige Maßnahmen erfüllt
- Diverse Kopfstückausbildungen verfügbar
- Option für Iso- und Thermodächer auf Anfrage

Die Unterkonstruktion ist KEIN Teil des vorgefertigten Systems



Nicht selbsttragende Zarge

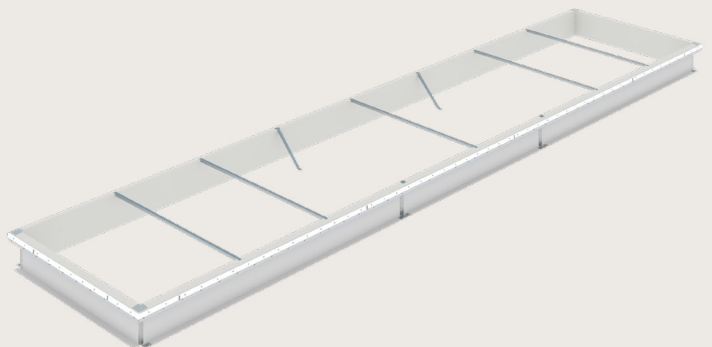


Selbsttragende Zarge auf bauseitiger, tragfähiger Unterkonstruktion

Zarge

Lichtband Zargensystem

Das anpassbare Zargensystem verfügt über eine vertikale Kontur und ist dadurch für den Einsatz mit allen GRILLODUR® Lichtbändern geeignet. Es besteht aus hochwertigem Stahl und ist in Standardhöhen von 250 bis 700 mm erhältlich. Durch die nach außen geneigte 27° Schräge des Zargenkopfes sorgt unsere Zarge für die zuverlässige Ableitung von Regen- und Kondenswasser. Das Zargensystem kann mit bis zu 100 mm Dämmstoff versehen werden, was die thermische Leistung verbessert. Optional bieten wir eine auf die Zargengeometrie zugeschnittene Steinwollämmung an, um Wärmebrücken zu vermeiden und die Wärmeleistung zu erhöhen. Das Zargensystem ist somit auch die ideale Wahl für Iso- und Thermodächer.



Rauch- und Wärmeabzug (RWA)

Lichtbandklappen für den effektiven Rauch- und Wärmeabzug

Rauch- und Wärmeabzugsanlagen (RWA) sind sicherheitstechnische Einrichtungen, die im Brandfall einen wichtigen Beitrag leisten, um Menschenleben zu retten und Sachwerte zu schützen. Nach aktuellen Erkenntnissen ist bei einem Brand in erster Linie der entstehende giftige Rauch dafür verantwortlich, dass Gesundheit und Leben der Menschen bedroht sind. Bereits wenige Atemzüge können zu Bewusstlosigkeit, irreversiblen gesundheitlichen Schäden oder sogar zum Tod führen. Rauch- und Wärmeabzugsanlagen in Oberlichtern können bei richtiger Dimensionierung die giftigen und heißen Brandgase frühzeitig über das Dach abführen und somit günstigere Bedingungen für die Selbstrettung, den Löschangriff der Feuerwehr und den gesamten Brandverlauf schaffen.

Oberlichter für Rauch- und Wärmeabzug können entweder pneumatisch mit CO₂-Druck oder elektrisch mit 24V/230V

Spannungen angesteuert werden. Im Brandfall erfolgt die Auslösung und das Öffnen der Lichtbandklappen oder Lamellenlüfter durch automatische oder manuelle Melder sowie externe Alarmgeber. Zuluftflächen wie Tore, Türen und spezielle Zuluftgeräte werden zeitgleich mit NRWGs geöffnet, um den thermischen Auftrieb über dem Brandherd zu unterstützen und einen raucharmen Bereich zu erzeugen.

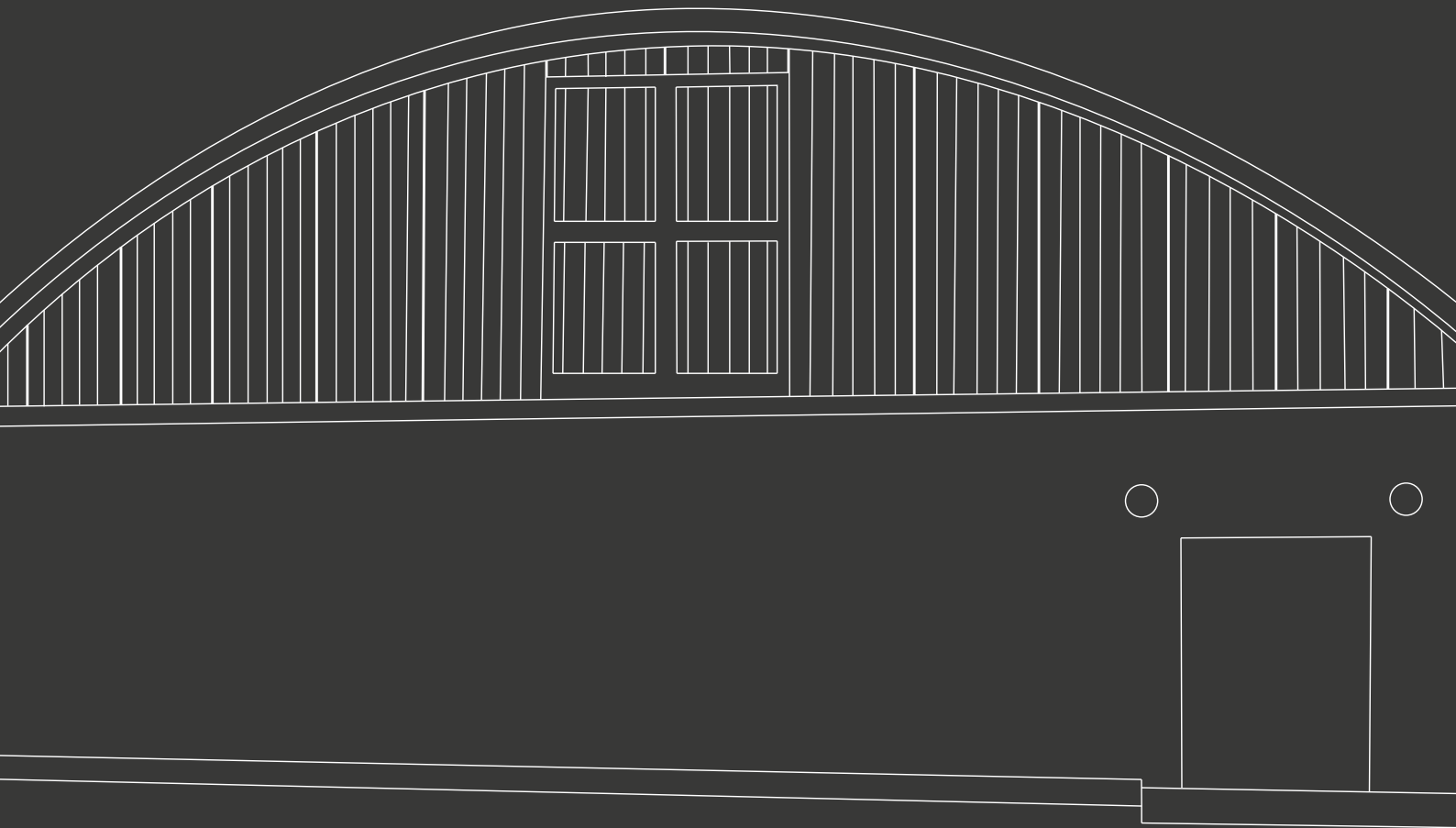
Windableitwände minimieren die Windströmung am System und ermöglichen die Entrauchung auch unter ungünstigen Windbedingungen.

Unsere Systeme sind nach DIN EN 12101-2 geprüft und zertifiziert.



VORTEILE AUF EINEN BLICK:

- RWA- bzw. Lüftungsklappen in gewölbter oder planer Form
- Als Einzel- oder Doppelklappe ausführbar bei Lichtbandbreiten bis 7,0 m
- Geprüft nach DIN EN 12101-2 mit CE-Kennzeichnung
- Einfach zu montieren, zu warten und nachzurüsten
- Pneumatische oder elektrische Betätigung (230 V oder 24V)
- Leichte Aluminium-Konstruktion mit umlaufender thermischer Trennung
- U-Wert Verglasung: bis 0,8 W/m²K
- Kann mit DSG-Durchsturz Sicherungen kombiniert werden



Referenzen

GRILLODUR® Gewölbte Lichtbänder



Schäfer's Backwarenfabrik, Deutschland, GRILLODUR®, gewölbte Lichtbänder mit Rauch- und Wärmeabzug



GRILLODUR® Pult-, Sattel- und Shedlichtbänder



Kenny's Auto-Center, Schweiz, GRILLODUR®, Shedlichtband mit Lichtbandklappen



GRILLODUR® Sonderkonstruktionen

Bertrange Sportcenter, Luxemburg, GRILLODUR® Sonderkonstruktion



GRILLODUR® Fassaden



Multifunktionscenter MFC Vrijheidswijk, Niederlande, GRILLODUR® Fassade



Material und Zubehör

GRILLODUR® Gewölbte Lichtbänder

Technische Daten GRILLODUR® Gewölbte Lichtbänder

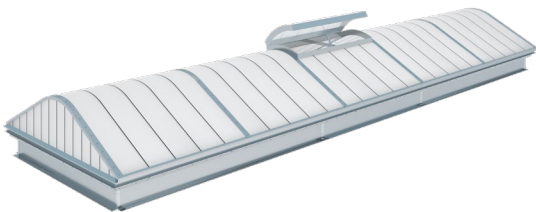
Nennbreite	B mm	1.000 – 3.000	3.001 – 4.500	4.501 – 7.000*
Elementdicke	D mm	40 und 70	40 und 70	70
Normelement-Achsmaß	E mm	2.000		
Stichhöhe (ohne Aufkantprofil)	S mm	381 – 636	637 – 1.029	1.030 – 1.700
Profilausführung	geschlossene Profile			

* je nach Lastfall ist ggfs. zusätzliche Unterstützung notwendig

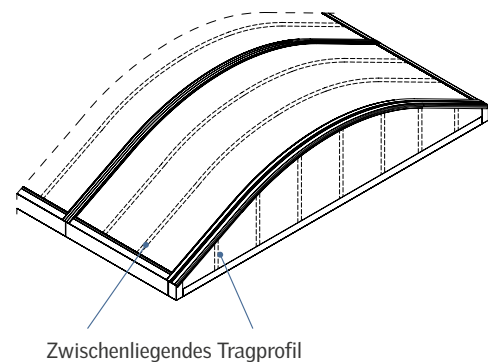
Die GRILLODUR® Elemente werden aus hochwertigen Aluminiumprofilen im Raster von 391 mm hergestellt. Die Stichhöhen variieren je nach der gewünschten Nennbreite zwischen 381 und 1.700 mm. Das Achsmaß eines einzelnen Elements (Normelement) beträgt 2.000 mm.

Unsere gewölbten Lichtbänder sind, unter Berücksichtigung statischer und wärmetechnischer Erfordernisse, in 40 oder 70 mm Elementdicke erhältlich.

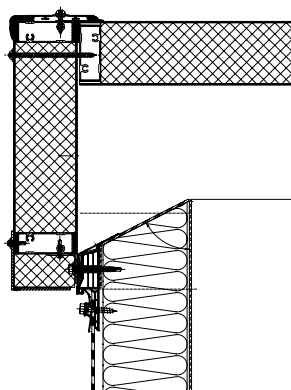
Schemaskizze GRILLODUR® Gewölbtes Lichtband



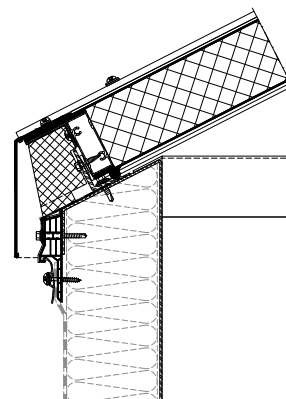
Prinzipdarstellung



Giebelanschluss an einer Stahlzarge



Traufanschluss (Längsseite) an einer Stahlzarge



GRILLODUR® Pult-, Sattel- und Shedlichtbänder

Technische Daten GRILLODUR® Pult-, Sattel- und Shedlichtbänder

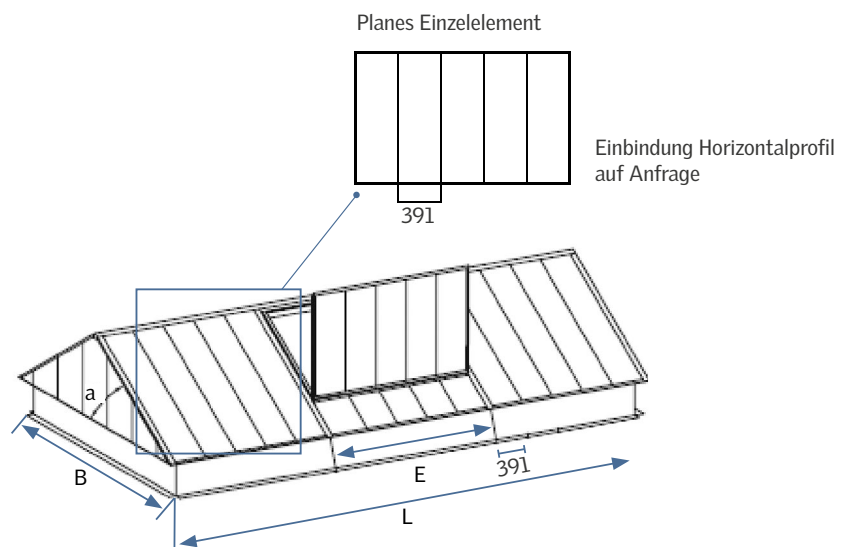
Neigungswinkel	a°	30°		45°	
Nennbreite	B mm	1.700 – 2.900	> 2.900 – 5.400	1.700 – 2.700	> 2.700 – 4.700*
Elementdicke	D mm	40 und 70	70	40 und 70	70
Normelement-Achsmass	E mm	2.000			
Giebelelementdicke	K mm	40 und 70	70	40 und 70	70
Profilausführung		geschlossene Profile			

* größere lichte Weiten und andere Geometrien auf Anfrage

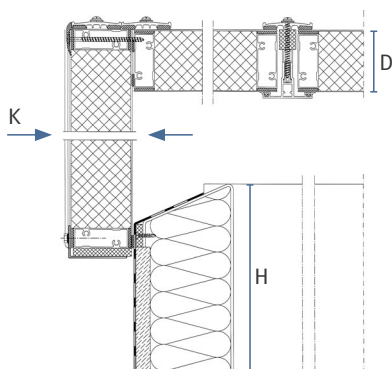
Die planen GRILLODUR® Elemente werden aus rechteckigen Aluminiumrohren im Raster von 391 mm hergestellt. Das einzelne Element hat eine Breite von bis zu 2.000 mm. Auf Wunsch kann aus optischen Gründen auch eine Rasterung mit schmalern Kernprofilen realisiert werden. Der Einsatz ist in dem Fall mit unserer technischen Abteilung abzustimmen.

Schemaskizze GRILLODUR® Sattellichtband

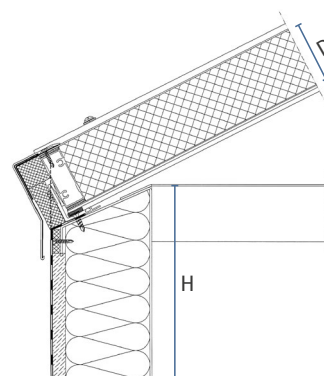
- a Dachneigungswinkel
- B Nennbreite
- D Elementdicke
- E Normelement-Achsmass
- H Stahlaufsetzkranzhöhe
- K Giebelelementdicke
- L Nennlänge



Giebelanschluss an einer Stahlzarge



Anschluss (Längsseite) an einer Stahlzarge



GRILLODUR® Pyramiden

Weitere technische Daten finden Sie in unseren Datenblättern.

Technische Daten GRILLODUR® Pyramide

Bestellgrößen	Neigung	Aufsetzkranz	Farbton (innen/außen)			Beschichtung Aluminium	
			Metall (M)	Weiß (WT)	Blau (BT)	Natur (NT)	Natur
cm x cm	45°						
250 x 250		•	•	•	•	Natur	RAL Standard nach Wahl z. B. 9006
300 x 300		•	•	•	•		
350 x 350		•	•	•	•		
400 x 400		•	•	•	•		



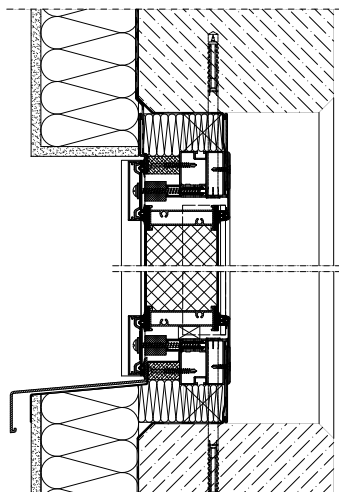
GRILLODUR® Fassaden

Technische Daten GRILLODUR® Fassaden

Elementbreite	bis 2.000 mm
Elementdicke	≥ 70 mm
Elementhöhe	bis 4.000 mm (Standard), bis 6.000 mm (auf Anfrage)

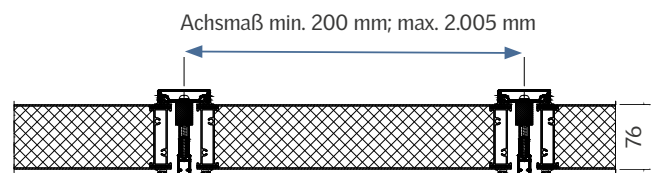
Basis: Gebäudehöhe von bis zu 10 m Windlast 0,5 kN/m²

Schnitt durch GRILLODUR® Fassade



Elementhöhe
bis 6.000 mm

Schnitt durch GRILLODUR® Paneelement



GRILLODUR® Durchsturzsicherung: Bewährter Schutz

DSG-Durchsturzsicherung

Bei GRILLODUR® handelt es sich um eine durchsturzsichere Konstruktion, jedoch müssen Klappenöffnungen zusätzlich mit einer Durchsturzsicherung ausgestattet werden, um maximale Sicherheit auf dem Dach zu gewährleisten.

Das GRILLODUR® Durchsturzsicherungssystem DSG besteht aus einem verzinkten Stahlgitter. Bei Montage- und Wartungsarbeiten auf dem Dach bietet es Schutz vor Absturz im Bereich geöffneter Lichtbandklappen. Mit der entsprechenden Zertifizierung gemäß GS-BAU-18, erfüllt die GRILLODUR® DSG-Durchsturzsicherung die hohen Anforderungen der Berufsgenossenschaft der Bauwirtschaft.

Egal ob bei Neumontage oder Nachrüstung der Durchsturzsicherung in RWA-Klappen: Die Funktionalität bleibt bei leicht reduzierter aerodynamischer Öffnungsfläche erhalten.

VORTEILE AUF EINEN BLICK:

- Verzinktes Stahlgitter für gewölbte und plane GRILLODUR® Lichtbandklappen
- Energieabsorbierende Gitterstruktur
- Dient als zusätzliche Auffangeinrichtung bei geöffneten Einzel- bzw. Doppelklappen
- Geprüft und zertifiziert nach GS-BAU-18
- Zugelassen in Kombination mit Rauch- und Wärmeabzugsanlagen
- Kann ab Werk oder nachträglich eingebaut werden
- Getestet gem. EN 14963



GRILLODUR® Insektenschutzsystem: Für eine ungestörte Lüftung – Tag und Nacht



Das Insektenschutzsystem für GRILLODUR® Lichtbandklappen bietet effektiven Schutz vor dem Eindringen von Insekten, Laub und groben Verschmutzungen bei der täglichen Lüftung. Im Zusammenspiel mit der DSG-Durchsturzicherung lässt sich der Insektenschutz einfach im Klappenrahmen montieren. Das System kommt vor allem in hygienisch anspruchsvollen Branchen wie der Lebensmittel-, Getränke- und Pharmaindustrie sowie im Wohnungs- und Verwaltungsbau zum Einsatz.



VORTEILE AUF EINEN BLICK:

- Effektiv und umweltfreundlich
- Witterungsbeständiges Fiberglasgewebe
- Feine Maschenweite hält Insekten und Verschmutzung draußen
- Unauffällig und luftdurchlässig
- Zur Komfortlüftung

Wind-Regen-Automatik: Schutz gegen Einflüsse widriger Witterung

Zwei Systeme

Mit der Wind-Regen-Automatik bieten wir Ihnen eine Systemlösung für ein witterungsabhängiges Öffnen und Schließen, um Ihre Tageslichtelemente noch komfortabler und sicherer zu gestalten.

Sie können zwischen zwei Systemen wählen:

Witterungsschaltgerät

Kann als Stand-alone-Lösung für bis zu vier Lüftungsgruppen eingesetzt werden. Dank des Wind-Regen-Sensors werden die Oberlichter bei schlechtem Wetter automatisch geschlossen. Dabei können Sie individuelle Anpassungen, z. B. hinsichtlich der Windgeschwindigkeit, vornehmen. Das System ist mit einer RWA-Zentrale kombinierbar und kann jederzeit erweitert werden.

Wind-Regen-Automatik

Komponente des Smartcontrol Light Steuerungssystems. Die Bedienung erfolgt über die Steuerungszentrale mit Touch-Screen-Display. Die Automatik erfasst beispielsweise Windgeschwindigkeit, Niederschlag und Außentemperatur und kann dementsprechend ein Öffnen oder Schließen Ihres Tageslichtsystems veranlassen.



Geeignet für alle GRILLODUR® Produkte außer Pyramiden



Smartcontrol: Intelligente Steuerungssysteme

Smartcontrol Light: Einstieg in die Gebäudeautomatisierung

Das Steuerungssystem umfasst eine Wetterstation außen und eine Bedien- und Steuerungszentrale mit 5 Zoll LCD-Touchscreen-Display. Zudem sind zahlreiche Funkkanäle zur Kommunikation mit der Wetterstation, Motorsteuergeräten und zur Integration weiterer Sensoren (z. B. zur Erfassung von CO₂ und Luftfeuchtigkeit) in einem System vereint. Smartcontrol Light ist ideal für die smarte Steuerung von Komfort-Antrieben – z. B. für die Lüftung oder Verschattung in kleineren Büro-, Kommunal- und Wohngebäuden. Zu den Vorteilen zählen: intuitive Bedienung, geringer Installationsaufwand und die Möglichkeit der Nachrüstung. Auch die Kombination mit RWA-Zentralen ist jederzeit realisierbar.

Geeignet für alle GRILLODUR® Produkte außer Pyramiden



Smartcontrol: Systemsteuerung für Basisfunktionen oder individuelle Automatisierung

Die Smartcontrol Systemsteuerung bietet Ihnen den Rundum-Komfort für Tageslichtsysteme, die gleich drei wichtige Funktionen bei der Steuerung von elektromotorischem Zubehör erfüllt:

- Mit der Komfortfunktion erfolgt eine Steuerung über Temperatur und Helligkeit, wodurch der Antrieb dementsprechend automatisch positioniert wird.
- Die Sicherheitsfunktion steuert das Tageslichtsystem über die Parameter Wind und Regen, sodass die Oberlichter bei schlechtem Wetter selbstständig schließen.
- Über die Energiefunktion profitieren Sie von einem Frostschutz bzw. einer Außentemperatursperre zum Schutz der Funktionselemente und zur Vermeidung von Energieverlust.

Weitere Vorteile liegen in der intuitiven Bedienung, der individuellen Programmierung sowie dem Automatikmodus bei Abwesenheit. Die automatische Steuerung ist für Ihre Tageslichtelemente jederzeit nachrüstbar.


Geeignet für alle GRILLODUR® Produkte außer Pyramiden



VELUX Commercial Deutschland GmbH
Weidehorst 28
D-32609 Hüllhorst

Telefon: +49 5744 503-0 *
E-Mail: info@veluxcommercial.de
Web: veluxcommercial.de
Blog: commercial.velux.de/blog

* Kostenlos aus deutschen Netzen.



Ihr bevorzugter Partner für Tageslicht- und Lüftungslösungen

VELUX®

Commercial

Version 1.1