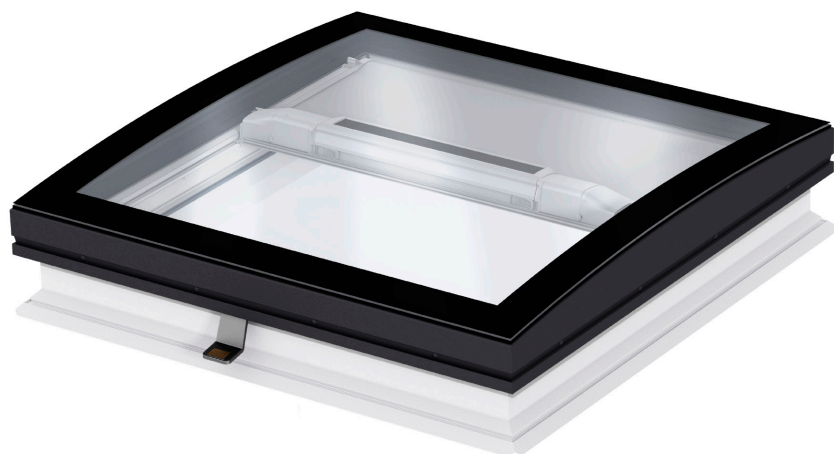


# VELUX Solar-Hitzeschutz-Markisette MSG

**VELUX®**



Die VELUX Solar-Hitzeschutz-Markisette für Flachdach-Fenster bietet Lichtverdunkelung und Hitzeschutz. Perfekt geeignet für Schlafzimmer und Wohnzimmer, die tagsüber genutzt werden. Es lässt sich einfach von innen montieren.

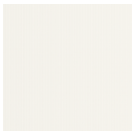
- Hitzeschutz hält Ihren Raum kühl und verbessert den Wohnkomfort.
- VELUX Innenjalousien, Hitzeschutz-Markisetten und Rollläden mit Solarantrieb lassen sich bequem und ohne Verkabelung fernbedienen.
- Das wartungsfreie Design bietet Ihnen Sorgenfreiheit über die gesamte Lebensdauer des Produkts.
- Kompatibel mit VELUX ACTIVE with NETATMO mit automatischem Hitzeschutz zur Schaffung eines besseren Raumklimas. Fernbedienbar über Smartphone oder Spracheingabe.



## Farben und Muster

---

Das VELUX Markisettengewebe (Netz) ist transparent. Fügen Sie diesen Gewebefarbcode Ihrem Markisettentyp hinzu, wenn Sie Ihre Produkte bestellen.



6090

## Bedienungsanleitung

---

Die VELUX Solar-Markisette kann mit dem vormontierten Funk-Wandschalter in jede gewünschte Position gebracht werden.

## Kompatibilität

---

Mit VELUX Flachdach-Fenstern kompatibel:

MSG kann in CFP, VELUX Elektro-CVP und CSP montiert werden (abhängig von den örtlichen Vorschriften). Nicht in VELUX Elektro-CVP mit undurchsichtiger Kuppel oder ISD 2093 Flach-Glas montieren. Angaben zur Größe finden Sie in der Preisliste. Änderungen des Produktsortiments sind laufend möglich.

Kompatibilität mit anderen VELUX Dekorations- und Sonnenschutzprodukten und VELUX Solar-Produkten:

MSG ist ein eigenständiges Produkt und kann mit anderen mit io-homecontrol® gekennzeichneten Produkten kombiniert werden. MSG kann mit dem VELUX lichtdurchlässigen Elektro-Faltrollo FMG und dem Multi-Funktionsrollo FMK kombiniert werden.

## Weitere Informationen

---

Technische Änderungen vorbehalten.

Weitere Informationen über unsere Produkte finden Sie auf <http://www.velux.at>

## Technische Informationen

<b>VELUX Solar-Hitzeschutz-Markisette MSG</b>	<b>Akku</b>	Hochleistungsakku, NiMH, 9,6 V Gleichspannung, 2.100 mAh. Mit einer vollen Akkuladung sind bis zu 100 Bedienvorgänge möglich. Der Akku wurde bei der Auslieferung eingelegt, muss aber vor Betrieb angeschlossen werden.
	<b>Anschluss</b>	N/A
	<b>Einbau und Gebrauch</b>	MSG wird von außen montiert. Sie befindet sich zwischen der Kuppel (ISD) und dem Fenster (Isolierglasscheibe).
	<b>Material und Farbe</b>	Oberes Gehäuse mit Griffleiste, seitliche Profile und unteres Profil: lackiertes Aluminium in Weiß. Endteile oberes Gehäuse und untere Teile seitliches Profil: Kunststoff in Weiß.
	<b>Leistungsverbrauch</b>	Hochleistungsakku, NiMH, 9,6 V Gleichspannung, 2.100 mAh.  Der Akku dient als Energiepuffer für den Betrieb bei unzureichender Ladung. Mit einer vollen Akkuladung sind bis zu 100 Bedienvorgänge möglich. Die Markisette wird mit einem Akku geliefert, der vor dem Betrieb eingeschaltet werden muss.  Voraussichtliche Lebensdauer des Akkus: 10 Jahre.
<b>Vorprogrammierter Funk-Wandschalter</b>	<b>Solarzelle</b>	Die Photovoltaik-Solarzelleneinheit ist in der Griffleiste integriert.
	<b>Einbau und Gebrauch</b>	Ein vorkonfigurierter Einweg-Funkfrequenz-Wandschalter (KLI 313) ist im Lieferumfang enthalten. Funkfrequenzbereich: 300 m Reichweite im Freifeld Im Innenbereich beträgt die Reichweite je nach Baukonstruktion ca. 30 m.
	<b>Material und Farbe</b>	ABS-Kunststoff, Weiß (NCS S 1000-N)
	<b>Übersicht Stromverbrauch</b>	2 x Alkali-AAA-Batterien (1,5 V). Erwartete Lebensdauer der Batterie: bis zu 1 Jahr.
<b>Markisennetz</b>	<b>Größen- und Gewichtsbeschreibung</b>	8,2 cm x 8,2 cm x 1,7 cm, 0,125 kg
	<b>Material und Farbe</b>	PVC-beschichtetes Markisettengewebe (Netz) mit einem Öffnungsfaktor von 1 %.