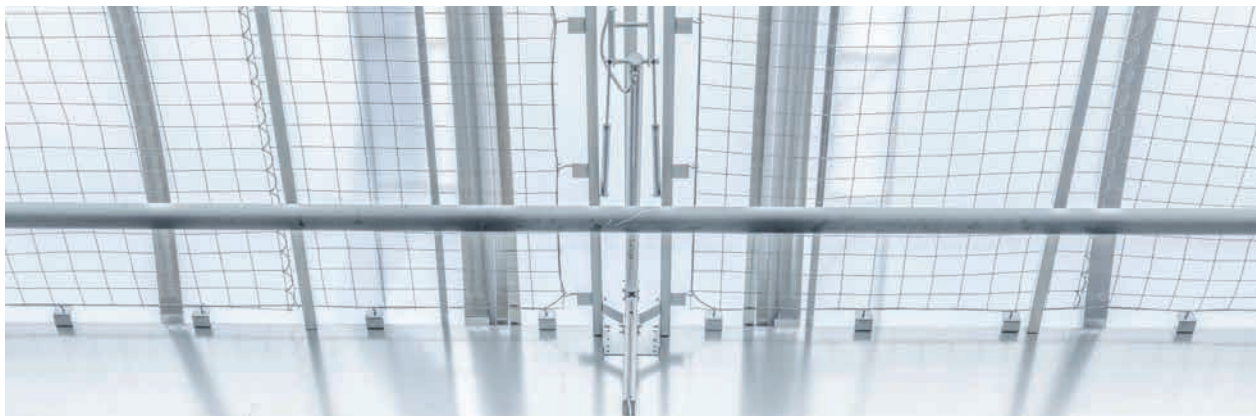


# Sisteme de protecție anti-prăbușire pentru luminatoare continue tip LB-DSL

**VELUX®**
**Commercial**


Siguranță sporită la lucrările de montaj și întreținere pe acoperiș  
După efectuarea montajului nu mai sunt necesare plase de siguranță

## Sistem de protecție anti-prăbușire pentru luminatoare continue tip LB-DSL

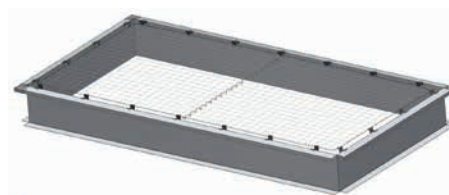
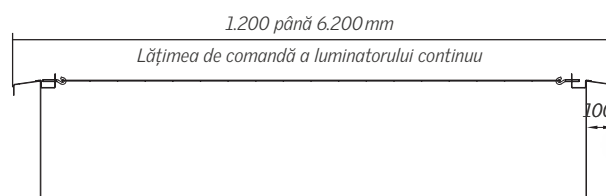
- plasă de siguranță din oțel zincat pentru instalarea pe durata montării luminatoarelor continue
- construcția filigrană cu aspect deosebit asigură o iluminare diurnă crescută (vorher)
- Este posibilă postechiparea (socluri altui furnizor la cerere) (util, spre ex. la înlocuirea sistemului de vitrare)
- pentru lățimi de comandă a luminatoarelor continue 1.200 până la 6.200 mm
- sistem de protecție anti-prăbușire continuu sub luminatorul continuu, în zona ochiurilor mobile
- înregistrat pentru brevet
- variantele disponibile: LB-DSL 600 J și LB-DSL 1.200 J, testat și certificat cu o sarcină de testare de 600 J și 1.200 J
- „Protecție anti-prăbușire” conf. GS-BAU-18
- Rezistența la solicitări de impact (SB 1200) în conformitate cu EN 14963



Tip LB-DSL 600 J

## Domeniul de utilizare și lățimi de comandă

- plasă de siguranță zincată cu lățimea ochiurilor de 90 x 100 mm (LB-DSL 600 J) și 50 x 100 mm (LB-DSL 1.200 J) pentru instalarea directă pe durata montajului luminatorului continuu
- Fixare cu ajutorul ecliselor de fixare pe capul soclului
- pentru lățimi de comandă a luminatoarelor continue între 1.200 și 6.200 mm
- cu posibilitate la toate tipurile de soclu din oțel și la soclurile de lemn din construcție
- cu posibilitate de reechipare ulterioară la construcțiile în cadrul unei renovări a luminatorului continuu
- tehnologie de îmbinare înregistrată pentru brevet



LB-DSL 600 J

### Indicație:

Sistemele de protecție anti-prăbușire pentru luminatoare continue cu efect de protecție colectiv permanent, pentru a îndeplini siguranța rutelor de trafic pe acoperișuri, testate conform GS-BAU-18 certificat BG pentru transpunerea standardelor și reglementărilor valabile (de ex. DIN 4426:2017-01, ASR A2.1, reglementarea DGUV 38 și DGUV 201-054).

2.1.1  
VARIO-THERM

2.1.2  
VARIO-NORM

2.1.3  
VARIO-THERM-S

