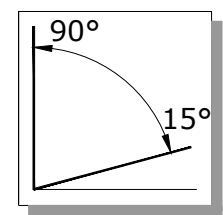


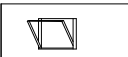





nu intérieur VIU

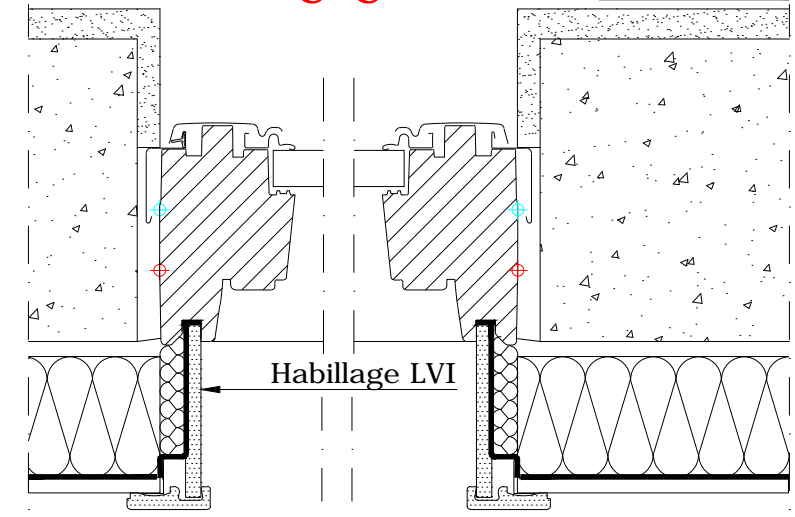
Ecran de sous-toiture  
Contrelattage  
Capote du raccord EFL



-  G-U
-  Ardoises
-  VIU
-  EFL
-  LS-BBX
-  LVI

VERRIERES D'ANGLE

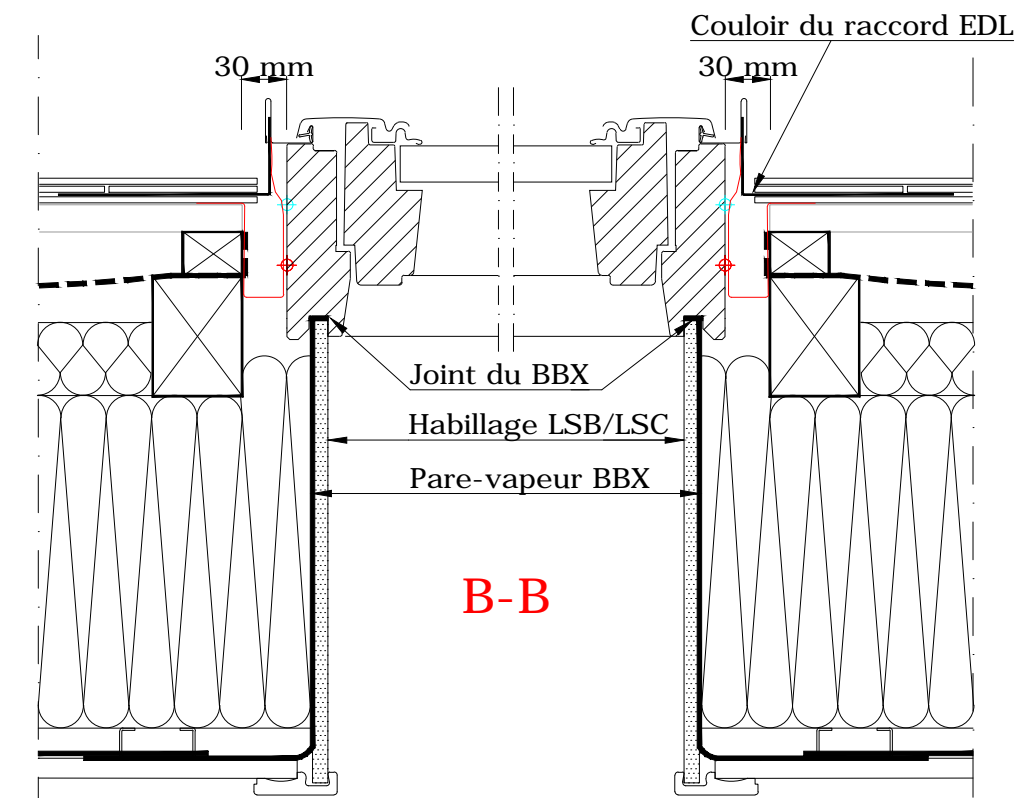
C-C



Habillage LVI

Pente du toit	Z en cm	Y pour VUI de 60 cm de haut	Y pour VUI de 95 cm de haut
20°	5,6	69	104
25°	6,1	69,3	104,3
30°	6,5	69,6	104,6
35°	7	70	105
40°	7,6	70,5	105,5
45°	8,4	71,1	106,1
50°	9,2	71,8	106,8
55°	10,3	72,8	107,8

Allège et tablette doivent être conformes à la norme NF P 01-012 et au DTU 36.5



B-B

Coulis du raccord EDL

Joint du BBX  
Habillage LSB/LSC  
Pare-vapeur BBX

Verrière d'angle VELUX avec fenêtre verticale VIU et raccords EFL sur ardoises

Ce plan, non contractuel, illustre un principe de mise en oeuvre. Celle-ci sera effectuée sous la responsabilité pleine et entière du Maître d'Ouvrage, après adaptation éventuelle aux contraintes techniques du chantier, et aux conditions particulières d'utilisation. Tous droits de reproduction interdits.

**VELUX**

Echelle : 1/5  
15K.38

A-A

Joint Entreprise  
(Fond de joint + joint)

0,5 cm

16 cm mini

Gouttière du raccord EFL

Couvertine du raccord EFL

Jouée Entreprise

dessus des liteaux

Jouée Entreprise