

# Sistem de soclu pentru luminator continuu

**VELUX®**
**Commercial**


Conectare sigură cu acoperișul datorită profilurilor opționale de fixare a hidroizolației pe soclu

## Sistem de soclu pentru luminator continuu

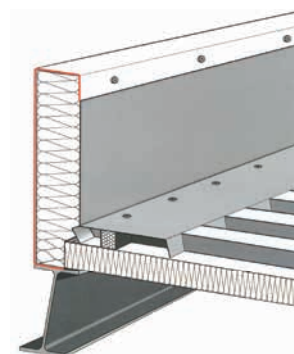
- Înălțimi constructive livrabile între 25 și 70 cm
- Dimensionat static conform DIN EN 1993
- Conectare sigură durabilă a membranei de acoperiș la soclu prin sistemul de conectare livrabil suplimentar
- Îndeplinește condițiile DIN 18234-3 la capul soclului fără măsuri constructive suplimentare
- Termoizolație din vată minerală adaptată la geometria soclului; grosime de până la 100 mm a materialului izolator; prezintă cei mai buni indicatori de termoizolare
- Exploatare bună a luminii naturale și un aspect atractiv datorită stratului opțional de vopsea în RAL 9002
- Siguranță pentru al doilea nivel de drenare datorită înclinării părții superioare a soclului cu 8° spre de exterior

## Opțiuni pentru acoperișuri izolante și termice

- și ca variantă pentru acoperișuri izolante și termice; disponibilă pentru toate înălțimile constructive între 25 și 55 cm
- dimensionată static până la lățimea de 500 cm
- Termoizolație din vată minerală cu grosimea materialului izolator de până la 100 mm; prezintă cei mai buni indicatori de termoizolare
- Exploatare foarte bună a luminii naturale și un aspect atractiv datorită stratului opțional de vopsea în RAL 9002
- Securitate sporită împotriva acumulării de apă și condens datorită pantei de 8° pentru suportul luminatorului continuu



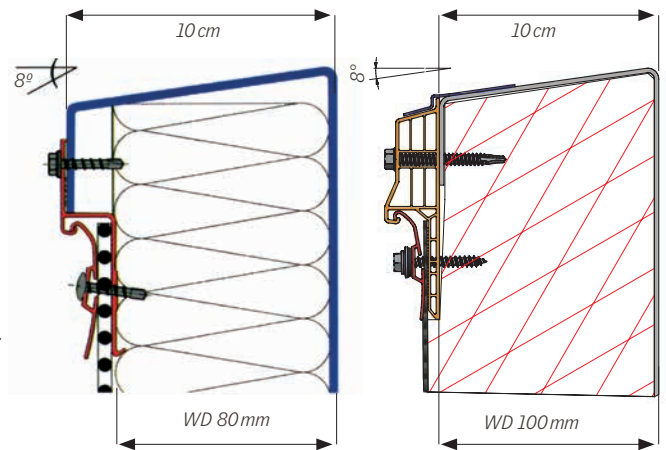
*Luminator continuu VARIO-NORM pe soclu de luminator continuu cu sistem de conectare OPTIMAL L*



*Soclu de luminator continuu pentru acoperișuri izolante și termice*

## Înălțimile constructive ale soclurilor

- Înălțimi constructive: între 25 și 70cm
- ca variantă pentru acoperișuri izolante și termice; livrabile pentru toate înălțimile constructive între 25 și 55 cm
- înălțimile de socluri 25 și 40 cm sunt prevăzute pentru montarea pe deschideri de acoperiș complet schimbate, rigide (= nu sunt autoportante)
- înălțimile între 45 și 70 cm sunt utilizate în principal ca autoportante
- pentru toate soclurile este valabil: Suportul luminatorului continuu are o pantă circumferențială de 8° spre exterior. Aceasta oferă securitate suplimentară pentru al doilea nivel de drenaj.



Sistemul de conexiune OPTIMAL tip L

Sistem de conexiune tip VT

## Sisteme de conexiune

### Sistem de conexiune OPTIMAL tip L

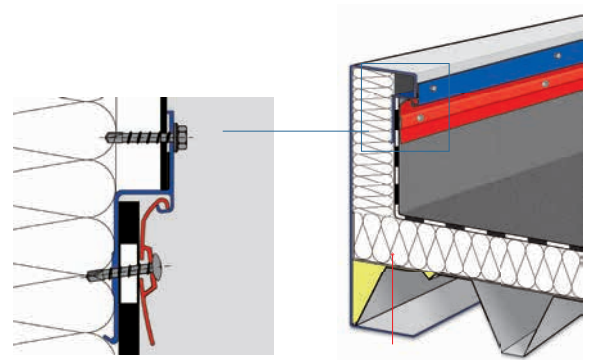
- soluția optimă pentru luminatoare continue VARIO-NORM
- Grosimea termoizolației: până la 80 mm

### Sistem de conexiune tip VT

- soluția optimă pentru luminatoare continue VARIO-THERM și GRILLODUR®
- Grosimea termoizolației: până la 100 mm

### Avantajele sistemelor de conexiune

- sisteme de conexiune disponibile ca supliment pentru prinderea sigură permanentă pentru membrana de acoperiș la socluri
- hidroizolarea acoperișului poate fi efectuată independent de timp față de montarea luminatorului continuu
- la suportul luminatorului continuu nu există dublări nedorite de material
- profilurile de prindere la socluri cu șină de fixare sunt ideale pentru renovarea prinderilor defecte

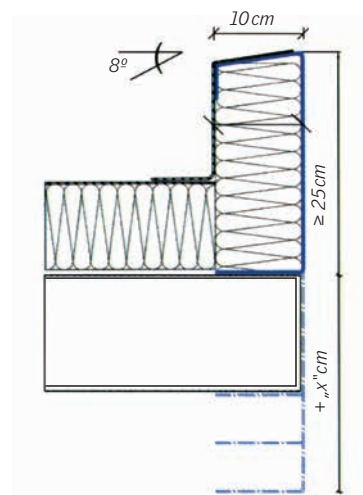


Sistem de soclu pentru luminator continuu cu sistem de conexiune OPTIMAL L

eventual necesită umplutură la șanț conf. DIN 18234-3 din construcție

## Posibilitățile de conectare la membrana de acoperiș

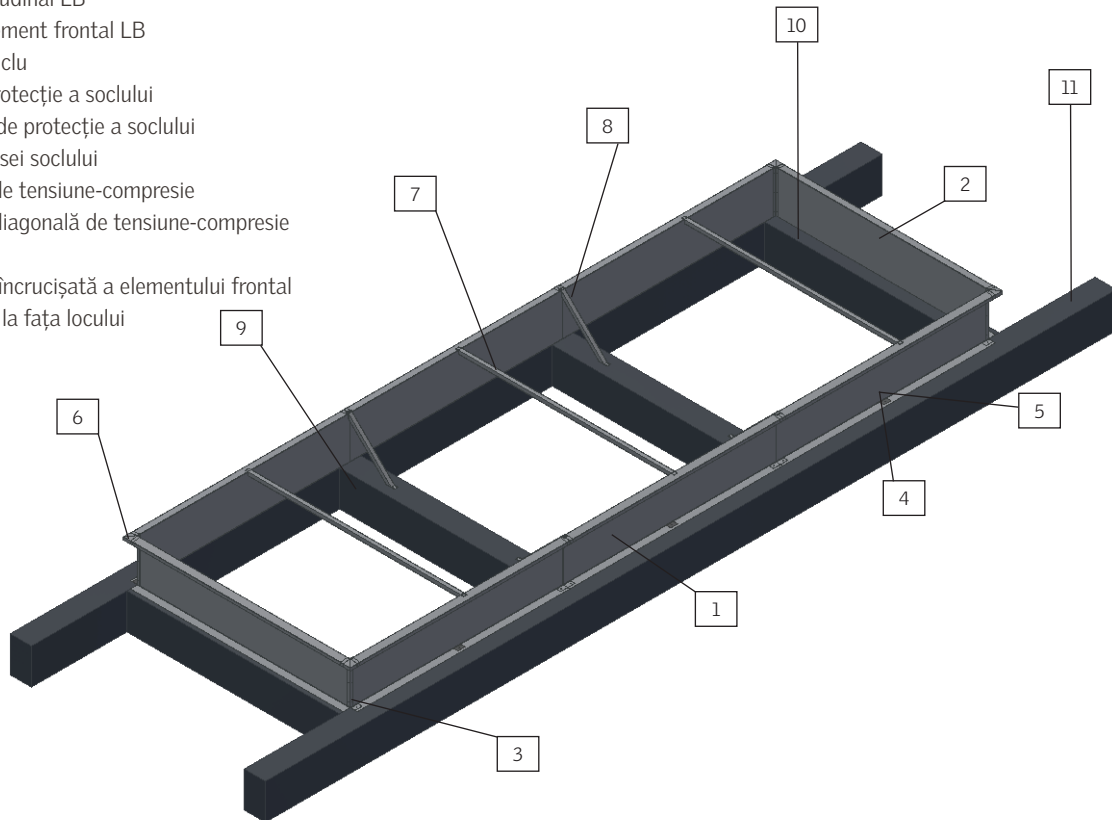
- cu ajutorul soclurilor pot fi realizate și prinderi convenționale de acoperiș
- Benzi de tragere / în consolă pe soclu – această prindere se potrivește și pentru etanșări înalt polimerizate cu grosimea de până la aprox. 2 mm



Benzi de tragere / în consolă pe soclu

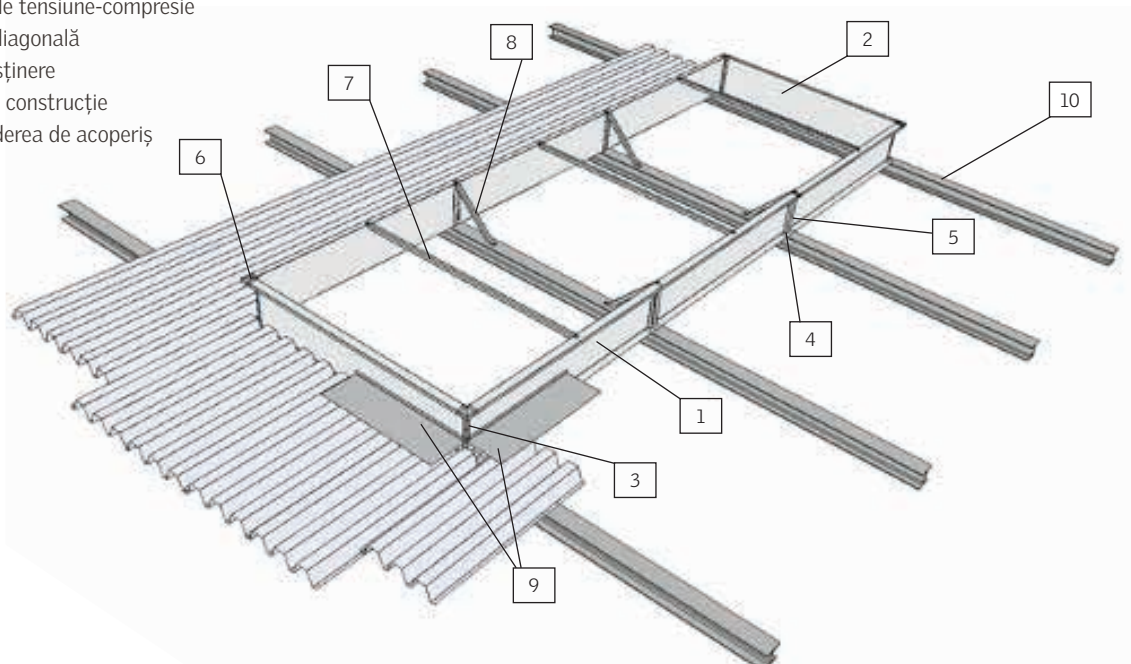
## Reprezentare simbolică a soclurilor care nu sunt autoportante

1. Soclu longitudinal LB
2. Soclu de element frontal LB
3. Colțar de soclu
4. Capac de protecție a soclului
5. Conectorul de protecție a soclului
6. Colțul carcsei soclului
7. Contrafișă de tensiune-compresie
8. Contrafișă diagonală de tensiune-compresie
9. Suport
10. Rigidizarea încrucișată a elementului frontal
11. Construcție la fața locului



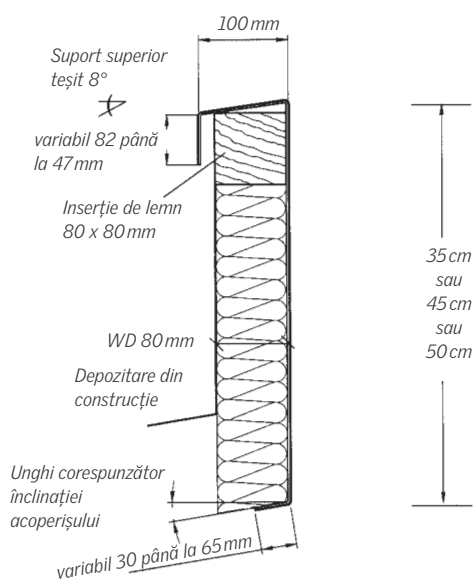
## Reprezentare simbolică a soclurilor autoportante

1. Socluri longitudinale
2. Socluri de element frontal
3. Colțar de soclu
4. Placă de suport
5. Conectorul de protecție a soclului
6. Colțul carcsei soclului
7. Contrafișă de tensiune-compresie
8. Contrafișă diagonală
9. Tablă de susținere pentru prinderea de acoperiș
10. Element din construcție pentru prinderea de acoperiș

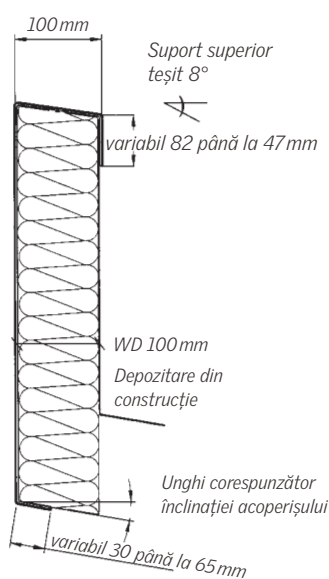


# Sisteme de conectare la acoperiș la socluri pentru luminatoare continue pentru acoperișuri izolante și termice

Exemplu de prindere 1

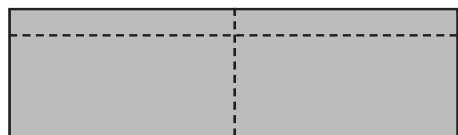


Exemplu de prindere 2

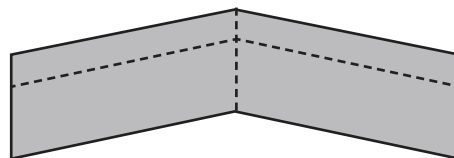


2 variante de montare înălțimile 35/45/50 cm  
Predimensionat static până la lățimea de 500cm!

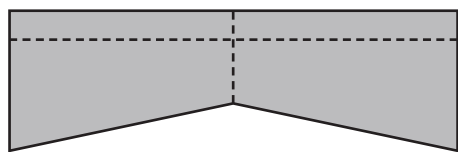
## Alcătuirile elementului frontal



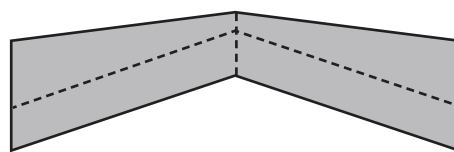
Element frontal standard



Element frontal cu adaptor paralel la coamă superior și inferior



Element frontal cu adaptor inferior la coamă



Element frontal cu adaptor special la coamă superior și inferior