

VELUX Markisetten mit Netzstoff mit Solarantrieb MSI

VELUX®



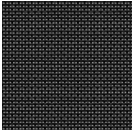
VELUX Markisetten mit Netzstoff mit Solarantrieb lassen sich per Fernbedienung steuern und reduzieren die Überhitzung, um eine kühle, angenehme Temperatur in Ihrem Raum zu gewährleisten. Sie sind transparent, so dass Sie tagsüber immer die Aussicht und das natürliche Licht genießen können. Sie lassen sich an Ihre Kombination aus VELUX Dachfenster und Fensterelement GIL/GIU anschließen, so dass Sie optimalen Wohnkomfort genießen. Sie sind einfach zu montieren (keine Verkabelung).

- Hitzeschutz hält Ihren Raum kühl und verbessert den Wohnkomfort.
- VELUX Innenjalousien, Hitzeschutz-Markisetten und Rollläden mit Solarantrieb lassen sich bequem und ohne Verkabelung fernbedienen.
- Kompatibel mit VELUX ACTIVE with NETATMO mit automatischem Hitzeschutz zur Schaffung eines besseren Raumklimas. Fernbedienbar über Smartphone oder Spracheingabe.
- Bewahren Sie Ihre Sicht nach draußen, reduzieren Sie unerwünschte Blendung und einfallendes Sonnenlicht
- Das wartungsfreie Design bietet Ihnen Sorgenfreiheit über die gesamte Lebensdauer des Produkts.
- Passgenaue Konstruktion für eine schnelle und einfache Montage von innen
- Dank stufenloser Positionierung können Sie das Rollo exakt auf die gewünschte Position herunterlassen.
- Die windbeständige Markisette ist langlebig und wurde in unseren Testeinrichtungen auf Reißfestigkeit geprüft.



Farben und Muster

Das VELUX Markisettengewebe (Netz) ist transparent. Fügen Sie diesen Gewebefarbcode Ihrem Markisettentyp hinzu, wenn Sie Ihre Produkte bestellen.



5060

Bedienungsanleitung

Die Solar-Markisette wird über einen einzelnen vorkonfigurierten Funk-Wandschalter bedient, der im Lieferumfang enthalten ist.

Kompatibilität

Mit VELUX Dachfenstern in den Größen C02-U10 und CK02-UK10 kompatibel:

Die Hitzeschutz-Markisette MSI kann an GGL, VELUX Solar GGL, GGU, VELUX Solar GGU, GHL, GPL und GPU in Kombination mit einem festen Zusatzelement „Dachschräge“ GIL oder GIU angebracht werden.

Angaben zur Größe findest du in der Preisliste.

MSI kann nicht an Dachfenster GPL/GPU mit Größencodes ohne Buchstaben montiert werden.

Die Hitzeschutz-Markisette kann mit ZOZ 229S auf VELUX Solar-Klapp-Schwing-Fenster GPU montiert werden.

Wenn Sie die Solar-Markisette MSI mit dem VELUX Solar-Dachfenster GGL oder GGU in der Breite FK-(produziert ab 2012) oder Breite F-/M-/P-/S-/U-(produziert zwischen 2000–2012) kombinieren, ist ein Doppel-Solarschalter ZOZ 246 erforderlich.

Kombinationen von mehreren Dachfenstern nebeneinander erfordern einen Fensterstock-Abstand von mindestens 18 mm. Wenn die Fenster über-/untereinander kombiniert werden, muss der Fensterstock-Abstand mindestens 250 mm betragen. Die Solar-Markisetten Verdunkelung können an Fenster mit doppeltem Eindeckrahmen EB- montiert werden.

Weitere Informationen

Technische Änderungen vorbehalten.

Weitere Informationen über unsere Produkte finden Sie auf <http://www.velux.at>

Technische Informationen

VELUX Markisetten mit Netzstoff mit Solarantrieb MSI	Akku	Hochleistungsakku, NiMH, 9,6 V Gleichspannung, 2.100 mAh.
	Anschluss	N/A
	Einbau und Gebrauch	Die Solar-Markisette MSI sollte wegen des festen Fensterelements von außen montiert werden. Die Montage ist sowohl sicher als auch schnell und einfach, unter anderem dank der speziell entwickelten VELUX „Snap“-Zubehörträger. Es kann von einer Person erledigt werden. Die Hitzeschutz-Markisette verfügt über eine hochwertige NiMH-Batterie, die durch eine in den Markisettenkasten integrierte Solarzelle aufgeladen wird, und wird über den vorprogrammierten Funk-Wandschalter bedient. Das Rollo unterstützt den Silent-Mode-Betrieb, wenn es mit VELUX ACTIVE with NETATMO oder der VELUX App Control gesteuert wird.
	Material und Farbe	Topkasten, Montageschienen und untere Abdeckung: lackiertes Aluminium in Grau (NCS S 7500-N). Endstücke des Topkastens, untere Stücke der Montageschienen und Endstücke der unteren Abdeckung: getönter Kunststoff in Grau (NCS S 7500-N).
Vorprogrammierter Funk-Wandschalter	Leistungsverbrauch	Hochleistungsakku, 10,8 V Gleichspannung, NiMH, Typ VELUX.
	Einbau und Gebrauch	Ein vorkonfigurierter Einweg-Funkfrequenz-Wandschalter (KLI 313) ist im Lieferumfang enthalten. Funkfrequenzbereich: 300 m Reichweite im Freifeld Im Innenbereich beträgt die Reichweite je nach Baukonstruktion ca. 30 m.
	Material und Farbe	ABS-Kunststoff, Weiß (NCS S 1000-N)
	Übersicht Stromverbrauch	2 x Alkali-AAA-Batterien (1,5 V). Erwartete Lebensdauer der Batterie: bis zu 1 Jahr.
Markisennetz	Größen- und Gewichtsbeschreibung	8,2 cm x 8,2 cm x 1,7 cm, 0,125 kg
	Material und Farbe	PVC-beschichteter Hitzeschutz-Markisettenstoff (Mesh).