

# VELUX solar motorlu yarı geçirgen stor perde RSL

VELUX®



VELUX solar yarı geçirgen stor perde RSL, uzaktan kumandalı yapısıyla karartma ihtiyacı olmayan odalarda ışık ayarı ve mahremiyet sağlar. Kabloleme gerektirmeden dakikalar içinde kurulabilir. Manuel ve solar VELUX çatı pencereleriyle uyumlu şekilde çalışarak doğal ışığı esnek bir biçimde yönetmenize imkân tanır. Geniş dekoratif renk ve desen seçenekleriyle sunulan perdeler, beyaz VELUX çatı pencereleriyle mükemmel uyum sağlayan beyaz yan profilleriyle estetik bir görünüm sunar.

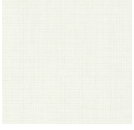
- Daha fazla mahremiyet elde edin, istenmeyen parlamayı azaltın ve gelen güneş ışığını dilediğiniz gibi kumanda edin.
- VELUX solar perdeler, gölgelikler ve panjurlar, size kablo tesisatı olmadan uzaktan kumanda ile kontrol imkanı verir.
- Perdelerinizi istediğiniz şekilde kullanın: manuel, uzaktan veya otomatik.
- Montajı dakikalar içinde yapılır - Perdeyi önceden monte edilmiş bağlantı parçalarına takarak klik sesini duymanız yeterli.
- VELUX ACTIVE with NETATMO ile uyumludur; ürünlerinizi akıllı telefon veya sesli kontrol ile istediğiniz yerden kumanda edin.
- Piyasanın en ince profil tasarımı sayesinde içeriye daha fazla doğal ışık alır.
- Standard 100 by OEKO-TEX® sertifikası, ürünün zararlı madde içermediğini garanti eder.
- Kademesiz konumlandırma özelliği, perdenizi tam olarak ihtiyaç duyulan konuma indirmenizi sağlar.



## Renkler ve desenler

---

VELUX perdeler için çeşitli renk ve tasarım seçenekleri bulunur. Ancak birkaç perde tipi sınırlı bir renk seçeneğiyle sunulur. Her renk ve tasarım seçeneğinin kendine özel bir kodu vardır. Ürün siparişlerinizde, seçtiğiniz kodu ilgili perde modeline ekleyin.



1028

## Çalıştırma rehberliği

---

VELUX solar yarı geçirgen stor perde, önceden eşleştirilmiş duvar anahtarı sayesinde zahmetsizce uzaktan kontrol edilebilir. Ayrıca, perdenin üst kısmında yer alan entegre kaydırma mekanizması ile istenildiğinde manuel olarak da kullanılabilir.

Stor perde, gün ışığını dilediğiniz gibi yönetebilmeniz için herhangi bir konumda durdurulabilir ve hassas bir şekilde açılıp kapatılabilir.

## Uyumluluk

---

VELUX motorlu çatı pencereleriyle uyumluluk:

Yarı geçirgen stor perde RSL; GGL, VELUX elektrikli GGL, VELUX solar GGL, GGU, VELUX elektrikli GGU, VELUX solar GGU, GPL, GPU, VELUX elektrikli GPU, GTL, GTU (SK10 hariç), GXL, GXU, GZL, GIL, GIU, GLL, GLU, GGLS ve GPLS modellerine monte edilebilir.

Boyutlara gelince, ürün programında sürekli değişiklikler yapıldığından lütfen fiyat listesine bakın. Özel ölçülere göre ışık kırıcı stor üretimi de yapılabilmektedir.

Diğer VELUX güneş koruma ürünleri, enerjisini elektrikten ve gün ışığından alan VELUX ürünleri ve VELUX ACTIVE ürünleri ile uyumluluk:

Perde, başka içten güneş koruma ürünleriyle birlikte kullanılamaz. Dıştan güneş koruma ürünleriyle birlikte kullanımı önerilmez. VELUX ACTIVE ürünleri RSL ile uyumludur. Buna karşın, perdenin kış aylarında yaz aylarında olduğu kadar sık kullanılmayabileceğini unutmayın. Perdeye ayrıca ZIL sineklik takılabilir.

## Daha fazla bilgi

---

Teknik değişiklikler yapma hakkımızı saklı tutuyoruz.

Ürünlerimiz hakkında daha fazla bilgi için lütfen <https://www.velux.com.tr> adresini ziyaret edin.

## Teknik bilgiler

<b>VELUX solar motorlu yan geçirgen stor perde RSL</b>	<b>Pil</b>	Yüksek performanslı batarya, NiMH. 1100 mAh, 4,8 V doğru akım Batarya, şarjın yetersiz olduğu zamanlarda çalışmaya devam etmek için enerji tamponu işlevi görür. Tam olarak şarj edilmiş bir pille 200'e kadar işlem gerçekleştirilebilir. Perde çalıştırılmadan önce birlikte temin edilen batarya etkinleştirilmelidir. Tahmini pil ömrü: 10 yıl.
	<b>Bağlantı</b>	Mevcut değil
	<b>Montaj ve kullanım</b>	Yan geçirgen stor perde, pencereye önceden monte edilmiş olan üst mandallara kolayca, klik sesiyle takılır böylece montajın devamında iki el de serbest kalır. RSL, herhangi bir kablo tesisatına veya elektrik şebeke bağlantısına gerek olmadan VELUX elektrikli çatı pencerelerine takılabilir.  Tercihinize göre çoklu çalıştırma Perdeleri manuel, uzaktan veya otomatik olarak, istediğiniz gibi kullanın. Üstelik perdelerinizi her yerden veya VELUX App Control ile odanın öbür ucundan kumanda edin.
	<b>Malzeme ve renk</b>	Gizli motor ünitesiyle birlikte kontrol barı, üst kasa ve yan raylar: Beyaz lake alüminyum. Alt bağlantı aparatları: Plastik, gri.
	<b>Power consumption</b>	Yüksek performanslı batarya; NiMH; 4,8 V d.c; 1100 mAh. Batarya, şarjın yetersiz olduğu zamanlarda çalışmaya devam etmek için enerji tamponu işlevi görür. Tam olarak şarj edilmiş bir bataryayla 200'e kadar işlem gerçekleştirilebilir. Perde çalıştırılmadan önce birlikte temin edilen batarya etkinleştirilmelidir. Tahmini batarya ömrü: 10 yıl.
	<b>Güneş pili</b>	Cama bakan taraftaki açma-kapama barına entegre fotovoltaik güneş pili.
<b>Önceden eşleştirilmiş duvar anahtarı</b>	<b>Montaj ve kullanım</b>	Önceden eşleştirilmiş tek yönlü radyo frekanslı duvar anahtarı (KLI 312) ürüne dahildir. Radyo frekansı aralığı: 300 m menzil, açık alanda. Bina yapısına bağlı olarak iç mekanda erişim alanı yaklaşık olarak 30 metredir.
	<b>Malzeme ve renk</b>	ABS plastik, beyaz (NCS S 1000-N)
	<b>Güç tüketimine genel bakış</b>	2 x alkalin AAA (1,5 V) pil Tahmini pil ömrü: 1 yıla kadar.
	<b>Boyut ve ağırlık açıklaması</b>	8,2 cm x 8,2 cm x 1,7 cm, 0,125 kg.