

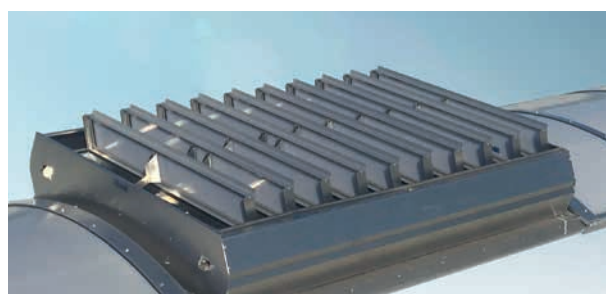
Die leistungsstarken Lamellenlüfter-Systeme für VARIO oder GRILLODUR® Lichtbänder, zur Versorgung mit Frischluft und zur Ableitung großer Warmluftmengen

Lamellenlüfter

- Einsetzbar als RWA-Gerät oder für die Frischluftzufuhr
- Einbau: Kann wahlweise im Lichtband oder, in Verbindung mit einem Aufsetzkranz, direkt im Flachdach oder Thermodach/Isolierdach montiert werden
- Pneumatische oder elektrische Öffnungsvorrichtung
- Dachneigungen: Bis zu 10° für die meisten Anwendungen; bis zu 30° oder 45° bei Verwendung mit einseitig oder zweiseitig geneigten Sattellichtbändern

Das vielseitige Lamellen- oder Jalousiesystem ist eine wirtschaftliche Lösung, um große Flächen mit Frischluft zu versorgen oder große Warmluftmengen umzulenken. Es kann als RWA-Gerät in das Dach integriert werden und ist mit allen VARIO und GRILLODUR® Lichtbändern kompatibel. Die Betätigung erfolgt mit pneumatischen oder elektrischen Öffnungssystemen.

Dank der vielfältigen Anpassungsmöglichkeiten lassen sich alle Kunden- und Projektanforderungen perfekt erfüllen. Kontaktieren Sie uns gern, wir finden die passende Lösung für Sie.



VARIO Lichtband mit Flächenlüfter für Rauchabzug



GRILLODUR® Sattellichtband mit Lüftungslamellen

