

VELUX eldriven markis MML

VELUX®



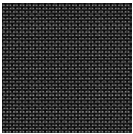
VELUX eldrivna markiser kan fjärrstyras, minska värmebildning och bibehålla en sval och behaglig temperatur i rummet. Markisen är genomskinlig, så att du alltid kan njuta av utsikten och det naturliga dagsljuset. Markisen ansluts till VELUX eldrivna takfönster för att ge total kontroll över inomhuskomforten.

- Värmeskyddet håller ditt rum svalt och ökar inomhuskomforten.
- VELUX eldrivna gardiner, markiser och jalousier erbjuder bekväm fjärrstyrning för extra komfort.
- Bevara utsikten, minska bländning och inkommande solljus
- Underhållsfri design ger lugn och ro under hela din produkts livslängd.
- Kompatibel med VELUX ACTIVE with NETATMO för bättre inomhusklimat med automatiskt värmeskydd. Fjärrstyrd med smartphone eller röst.
- Steglös positionering så att du kan sänka solskyddet till önskad höjd.
- Vår vindtåliga markis är konstruerad för att hålla och har belastningstestats på våra testanläggningar.



Färger och mönster

VELUX markis har ett transparent tyg i nät. Lägg till den här tygfärgkoden till markistypen när du beställer dina produkter.



5060

Driftvägledning

VELUX eldriven markis kan hissas upp och ned med den förparade fjärrkontrollen.

Kompatibilitet

Kompatibilitet med VELUX takfönster:

Markis MML kan monteras på GGL, VELUX eldriven GGL, GGU, VELUX eldriven GGU, GPL, GPU, VELUX eldriven GPU1), GLL, GLU och GZL2).

Takfönstren får inte kombineras med extra, fast fasadfönster GIL eller GIU och taklutningen måste vara mellan 15° och 90°. Se prislistan för storlekarna, eftersom produktprogrammet ändras med jämna mellanrum.

Markisen kan också måttbeställas. Om du kombinerar den med ett takfönster med kopparhöljen måste du beställa ett separat bottenhölje till markisen, paket ZOZ -K-- 227. Om du kombinerar den med ett takfönster tillverkat åren 1992–2000 måste du beställa ett separat installationspaket ZOZ 228.

- 1) Om markisen kombineras med VELUX eldrivet takfönster GPU måste installationskit ZOZ 229 beställas.
- 2) Markisen kan endast monteras på takfönster GZL tillverkade före januari 2003 eller efter mars 2008.

Om du kombinerar markiserna med ett kombi- eller duomontage av två eller flera fönster måste följande minsta karmavstånd användas:

Vertikalt: 100 mm (över varandra)
Horisontellt: 18 mm (sida vid sida)

Kompatibilitet med andra VELUX solskyddsprodukter, VELUX eldrivna och VELUX ACTIVE produkter:

Markisen kan kombineras med andra invändiga solskyddsprodukter. Obs! Om markisen kombineras med en solcellsdreven gardin för inomhusbruk, försämras eller försvinner solcellernas förmåga att ladda batterierna till den invändiga gardinen.

Markisen kan kombineras med eldrivna fönstermotorer. Den kan inte kombineras med andra utvändiga solskyddsprodukter.

Mer information

Vi förbehåller oss rätten till tekniska ändringar.

För mer information om våra produkter, besök <http://www.velux.se>

Technical information

VELUX eldriven markis MML	Anslutning	Markisen levereras med en kort motorkabel för direkt anslutning till anslutningsdosan på VELUX eldrivna takfönster. Alternativt kan markisen anslutas till ett separat styrsystem. Om du använder en längre kabel ska dimensionen uppfylla följande minimikrav: Upp till 20 m längd: 0,75 mm ² Upp till 40 m längd: 1,50 mm ²
	Installation och användning	Markisen kan installeras från både insidan och utsidan. MML ska anslutas till VELUX eldrivna takfönster. När du installerar MML i ett VELUX manuellt manövrerat takfönster krävs ett VELUX eldrivet styrsystem (beställs separat).
	Material och färg	Topplåda, sidoprofiler och bottenstycke: Lackerat aluminium, grå (NCS S 7500-N) Täcklock topplåda, bottenstycken sidoprofiler och bottenstyckets täcklock: Färgad plast, grå (NCS S 7500-N).
	Power consumption	1,6 A, 24 V likström från ett VELUX eldrivet takfönster eller från ett VELUX eldrivet styrsystem.
Förparad fjärrkontroll	Installation och användning	En förparad fjärrkontroll med envägs radiokommunikation (KLI 313) ingår. Radiofrekvensområde: 300 m räckvidd utomhus. Räckvidden inomhus är ca 30 m, beroende på byggnadens konstruktion.
	Material och färg	ABS-plast, vit (NCS S 1000-N)
	Översikt energiförbrukning	2 alkaliska AAA-batterier (1,5 V) Förväntad batterilivslängd: Upp till 1 år.
	Size and weight description	8,2 cm x 8,2 cm x 1,7 cm, 0,125 kg.