

Store extérieur pare-soleil VELUX MIE



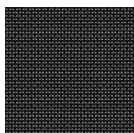
Préservez la fraîcheur de votre intérieur en réduisant la chaleur due au soleil. Le store extérieur pare-soleil VELUX bloque les rayons du soleil avant qu'ils ne touchent le vitrage, pour une ambiance intérieure fraîche lors des journées chaudes et ensoleillées. Le store extérieur pare-soleil est transparent, ce qui signifie que vous pouvez continuer à profiter de la vue et de la lumière naturelle. S'adapte sur la fenêtre verticale VFE et s'installe aisément de l'intérieur.

- La protection contre la chaleur préserve la fraîcheur de la pièce et améliore le confort intérieur.
- Préservez votre vue extérieure, réduisez les reflets indésirables et la lumière du soleil entrante
- Conçu pour s'adapter pour une installation rapide et facile de l'intérieur
- La conception sans entretien vous offre plus de sérénité tout au long de la durée de vie du produit.
- Les volets manuels constituent un choix idéal pour les fenêtres accessibles.
- Conçu pour durer, le store extérieur pare-soleil résistant au vent a été soumis à des tests exigeants de résistance dans notre laboratoire d'essai.



Couleurs et motifs

Le store extérieur pare-soleil VELUX possède un tissu maillé transparent. Ajoutez ce code de couleur de tissu à votre type de store extérieur pare-soleil lorsque vous commandez vos produits.



5060

Conseils pour le fonctionnement

Pour abaisser le store extérieur pare-soleil, ouvrez la fenêtre d'allège VFE. Fixez le store extérieur pare-soleil à l'aide de la manivelle de contrôle aux crochets situés à l'extérieur de la traverse basse ouvrant de la fenêtre d'allège.

Pour enrouler le store extérieur pare-soleil, ouvrez la fenêtre d'allège et détachez le store des crochets à l'aide de la manivelle de commande.

Informations supplémentaires

Nous nous réservons le droit d'apporter des modifications techniques

Pour plus d'informations sur nos produits, veuillez visitez <https://www.velux.fr/>