



Multifunctionele bescherming tegen warmtestralen en doorvallen

VARIO-PROTECT

VARIO-PROTECT schaduwstelsysteem gemaakt van aluminium lamellen voor bescherming tegen:

- klimaatomstandigheden
- doorvallen

Technische gegevens VARIO-PROTECT schaduwstelsysteem:

- maximumgewicht ongeveer 0,08 kN/m²
- lichttransmissie ltr. incl. beglazing max. 23%
- warmtetransmissie g-waarde van 13% tot 32%
- bedekt oppervlak door afstand tussen lamellen:
 - 60 mm: 45%
 - 120 mm: 25%
- aluminium profielen worden op zwevende configuratie geplaatst, afstand tussen lamellen is gelijk
- optionele poedercoating op verzoek (standaard RAL)

Voordelen van VARIO-PROTECT schaduwstelsysteem:

- effectieve schaduw om verblindend effect te voorkomen en om koellast te verlagen
- handige lichtregulatie in verband met de verschillende standen van de zon gedurende de dag en het seizoen
- variabel systeem dat kan worden aangepast aan de specifieke omstandigheden op locatie
- lamellen kunnen los van elkaar worden vervangen
- ventilatie aan de achterzijde van de lamellen voorkomt warmteopbouw
- systeem voor betrouwbare bescherming van gebogen lichtstraten, zadeldakconstructies en hellende daken

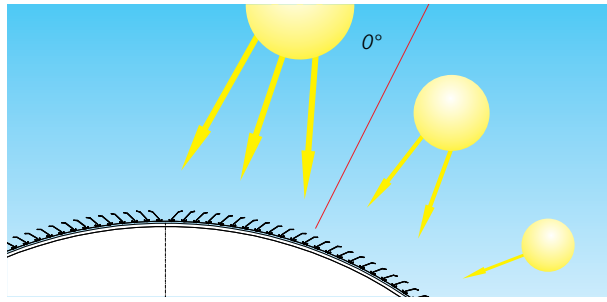
Voordelen van VARIO-PROTECT doorvalveiligheid

- permanente collectieve doorvalveiligheid voor veilige looproutes
- doorvalveiligheid conform GS-BAU-18 met DGUV-testcertificaat
- indien dakelementen worden beschermd door JET VARIO-PROTECT zijn reddingsconcepten voor hoogteredding meestal niet meer nodig
- voor de gebouwbeheerder die verantwoordelijk is voor veilige looproutes, creëert het gebruik van VARIO-PROTECT een aanzienlijk lager aansprakelijkheidsrisico

VARIO-PROTECT schaduwstelsel

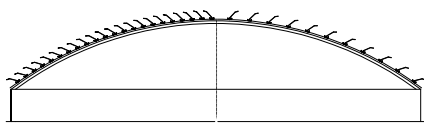
Fotometrische uitleg

Het intelligente ontwerp voorkomt schittering en warmtetoever, die beide afhankelijk zijn van het tijdstip van de dag en het seizoen. Daarnaast bevordert het de lichtinval indien de zon laag aan de hemel staat.



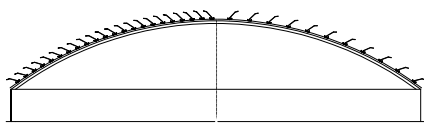
Transmissie afhankelijk van invalshoek

smalle opstelling
60 mm



compleet schaduwstelsel

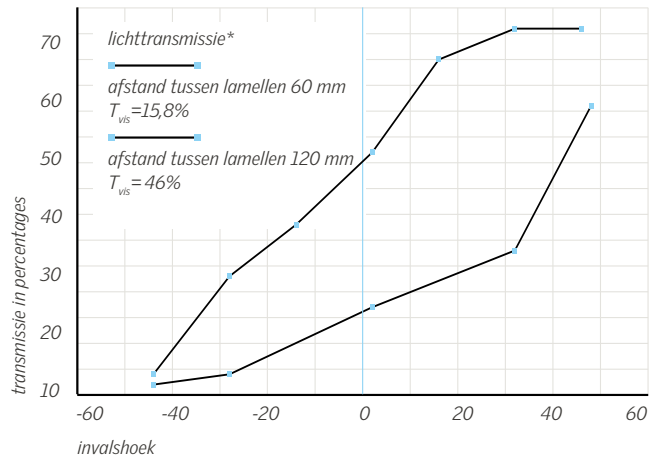
brede opstelling
120 mm



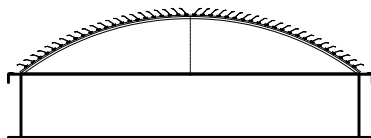
gedeeltelijk schaduwstelsel

Opmerking:

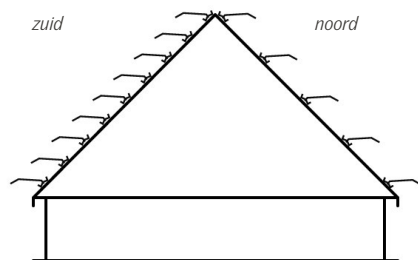
* De fotometrische waarde T_{vis} op basis van invalshoek 0° (zie diagram) en daarom met een hoek van 90° voor de draagstructuur. Indien de zon laag staat, afhankelijk van het tijdstip van de dag en het seizoen, wordt de lichtinval gedeeltelijk significant vergroot.



Voorbeelden toepassingen



VARIO-NORM / VARIO-THERM



VARIO-THERM-S

