

VELUX Duo blendingsrullegardin DFD

VELUX®



VELUX Duo blendingsrullegardin gir deg det beste fra begge verdener – en blendingsrullegardin for en god natts søvn og en plisségardin for å dempe innkommende lys. Ideell for soverom og barnerom der riktig lysbalanse er nødvendig for lek og søvn. Velg en blendingsrullegardin med en hvilken som helst farge sammen med en hvit plisségardin.

- Effektiv mørklegging skaper gode forhold for nattesøvnen eller en lur på ettermiddagen.
- Nyt mindre innsyn og gjenskin. Reguler mengden innkommende sollys slik du ønsker.
- OEKO-TEX®-sertifiseringen garanterer at produktet er produsert uten skadelige stoffer.
- Monter på få minutter – du trenger bare å klikke gardinen på plass i de forhåndsmonterte brakettene.
- Det smaleste profildesignet på markedet slipper inn mer naturlig lys.
- Den trinnløse plasseringene gjør at du kan senke gardinen akkurat så mye du ønsker.
- Trekk gardinen lett til hvilken som helst plassering med den integrerte gripelisten.
- Integreerte sideskinner sikrer problemfri betjening.

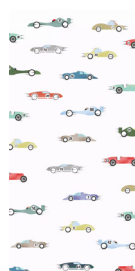


Farger og mønstre

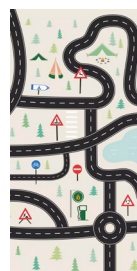
VELUX innvendige gardiner er tilgjengelige i et bredt spekter farger og design. Imidlertid er noen av gardinene bare tilgjengelige i et begrenset utvalg av farger. Hvert farge- og designalternativ har en unik kode. Tilføy ønsket kode til den aktuelle gardintypen når du bestiller produkter.



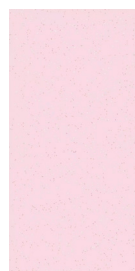
4653



4654



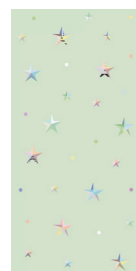
4655



4659



4660



4661



4665



4666



4667

Bruksveiledning

Duo blendersrullegardin leveres med to gripelister, én nederst og én mellom dukene. Gripelistene kan betjenes uavhengig av hverandre, noe som gjør det mulig å plassere gardinen i alle posisjoner for å styre lysmengden eller mørkleggingen.

Ytterligere informasjon

Vi forbeholder oss retten till tekniske endringer.

For mer informasjon om våre produkter, besøkn <https://www.velux.no>