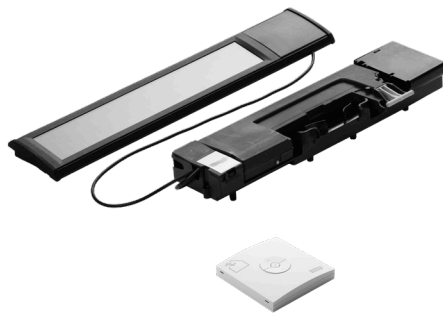


VELUX Solar-Nachrüst-Set KSX 100K

VELUX®



Machen Sie Ihr manuell von oben zu bedienendes VELUX Dachfenster mit dem VELUX Solar-Nachrüst-Set KSX solarbetrieben. Das Set besteht aus: Fenstermotor, Solarzelle, Akku und Funk-Wandschalter. Ein integrierter Regensensor sorgt dafür, dass das Fenster bei Regen automatisch geschlossen wird. Für den Solar-Nachrüstset ist keine zusätzliche Verkabelung erforderlich.

- Rüsten Sie Ihr manuelles VELUX Schwingdachfenster einfach und ohne Verkabelungsaufwand zu einem motorisierten Fenster auf.
- Der Regensensor veranlasst bei einsetzendem Regen automatisch das Schließen des Dachfensters.
- Der Einklemmschutz erkennt Gegenstände beim Schließen.
- Wählen Sie frei zwischen der manuellen und motorisierten Betätigung des Fensters.
- Steuern Sie Ihr Dachfenster ganz unkompliziert mit dem Funk-Wandschalter, der eine einfache Öffnen/Schließen/Stopp-Funktion bietet.
- Kompatibel mit VELUX ACTIVE with NETATMO mit sensorbasierter Belüftung zur Schaffung eines besseren Raumklimas. Fernbedienbar über Smartphone oder Spracheingabe.
- Der Motor ist in der oberen Abdeckung verborgen und nicht sichtbar.

Technische Informationen

VELUX Solar-Nachrüst-Set KSX 100K	Material und Farbe	Fenstermotor: PBT mit Glasfaser in Schwarz (NCS S 9000-N) und Edelstahlkette. Solarzelle: ASA mit Glasfaser in Schwarz (NCS S 9000-N), mit ASI 3-Solarzelle. Regensensor: PC mit Glasfaser in Schwarz (NCS S 9000-N). Funk-Wandschalter: ABS-Kunststoff in Weiß (NCS S 1000-N).
	Größen- und Gewichtsbeschreibung	Satz einschließlich Verpackung: 593 x 166 x 128 mm, 2,9 kg.
	Einbau und Gebrauch	Der Fenstermotor und der Akku sind in der oberen Abdeckung untergebracht. Betriebstemperaturen zwischen -10 °C und +60 °C. Funkreichweite: 200 m im Freifeld. Im Innenbereich beträgt die Reichweite je nach Baukonstruktion ca. 20 m.
	Fensteröffnung	Max. 200 mm innerhalb von 35 Sekunden.
	Leistungsverbrauch	Fenstermotor: 90 uA in Standby, mit Akku betrieben
Vorprogrammierter Funk- Wandtaster	Kompatibilität	KSX 100K ist für manuell betriebene Dachfenster GGL und GGU ausgelegt. Er kann jedoch nicht in kleinen Fenstern mit Größencodes unterhalb der Höhe -K-4 installiert werden, da die Fenstermotorkette zu lang ist. KSX 100K nutzt Radiofrequenztechnologie im Bereich 868 MHz und ist mit anderen Produkten mit dem io-homecontrol® Logo kompatibel. Der nachträgliche Einbau des VELUX Solar-Rollladens SSL ist nur möglich, wenn die Fensterbreite FK--, MK--, PK--, SK-- oder UK-- und die Fensterhöhe mindestens -K-4 beträgt. Nur diese Größen bieten genügend Platz für die Solarzelle am Rollladenoberteil. Eine nachträgliche Montage der VELUX Solar-Markisette MSL-VA ist möglich, wenn Sie den Funk-Zwischensteckerplattensatz ZOZ 213K montieren. In den Breiten CK und FK wird der Adaptersatz ZOZ 246 für MSL und SSS-SA benötigt. Bitte beachten Sie, dass Rollläden und Hitzeschutz-Markisetten mit dem io-homecontrol®-Label versehen sein müssen, um mit dem Control Pad für das Solardachfenster kompatibel zu sein. Wenn innen liegende Solardekorations- und Sonnenschutzprodukte mit dem Rollladen SSL oder der Hitzeschutz-Markisette MSL kombiniert werden, wird die Batterieladefähigkeit der Dekorations- und Sonnenschutzprodukte reduziert. Der Anschluss an Produkte anderer Hersteller kann Schäden oder Funktionsstörungen verursachen. Bei den Dachfenstern V21 und VES muss der Nachrüstset KSX 100 WW verwendet werden.
	Anschluss	N/A
	Materialien	ABS-Kunststoff, Weiß (NCS S 1000-N)
	Größen- und Gewichtsbeschreibung	8,2 cm x 8,2 cm x 1,7 cm, 0,125 kg.
	Einbau und Gebrauch	Der Wandschalter ist nur für den Gebrauch in Innenräumen vorgesehen, bei einer Umgebungstemperatur von mindestens 5 °C und höchstens 45 °C. Er kann in trockener oder feuchter Umgebung (z. B. einem Wohnzimmer oder einem Badezimmer) verwendet werden. Radiofrequenzbereich: 300 m Reichweite im Freifeld. Im Innenbereich beträgt die Reichweite je nach Baukonstruktion ca. 30 m.
Integrierter Regensensor, solarbetrieben	Leistungsverbrauch	2 x Alkali-AAA-Batterien (1,5 V). Erwartete Lebensdauer der Batterie: bis zu 1 Jahr.
	Materialien	PC mit Glasfaser
	Größen- und Gewichtsbeschreibung	N/A
Sonnenkollektor	Leistungsverbrauch	N/A
	Materialien	ASA mit Glasfaser, Schwarz (NCS S 9000-N), mit ASI 3-Solarzelle.
	Größen- und Gewichtsbeschreibung	Solarzelle inkl. Regensensor: 520 x 20 x 88 mm (B x H x T), 0,4 kg.

Fenstermotor, solarbetrieben	Materialien	Motorgehäuse aus Polybutylenterephthalat (PBT) mit Glasfaser, Schwarz (NCS S 9000-N). Kette aus rostfreiem Stahl.
	Größen- und Gewichtsbeschreibung	370 x 50 x 110 mm (B x H x T), 1,2 kg.
	Leistungsverbrauch	90 μ A Standby, Versorgung über Akku. Hochleistungsakku, 10,8 V Gleichspannung, NiMH, Typ VELUX. Durch die Solarzelle kontinuierlich aufgeladen. Mit einer vollen Akkuladung sind bis zu 300 Bedienvorgänge möglich. Erwartete Batteriebensdauer des solarbetriebenen Fenstermotors: etwa 10 Jahre.
	Motorleistung	Zugkraft: min. 225 N Druckbelastbarkeit: min. 150 N