

VELUX lichtdurchlässiges Sichtschutz-Rollo RHÜ

VELUX®



Das VELUX lichtdurchlässige Sichtschutz-Rollo mit Haltekralen ist die einfachste Möglichkeit, für mehr Privatsphäre und Tageslichtregulierung zu sorgen. Drei praktische Haltekralen ermöglichen es, das Sichtschutz-Rollo in vordefinierten Positionen zu platzieren, um einfallendes Sonnenlicht zu dämpfen und für Privatsphäre zu sorgen. Das VELUX lichtdurchlässige Sichtschutz-Rollo mit Haltekralen ermöglicht die grundlegende Lichtregulierung und Privatsphäre in Räumen, für die keine vollständige Verdunkelung erforderlich ist.

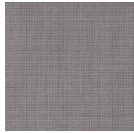
- Mehr Privatsphäre, weniger unerwünschte Spiegelungen und eine Regulierung des einfallenden Sonnenlichts exakt nach Wunsch.
- Einbau in wenigen Minuten - klicken Sie das Produkt einfach auf die vorinstallierten Halterungen.
- Die simple dreistufige Positionierung ermöglicht grundlegende Privatsphäre- und Lichteinstellungen.
- Produkte mit manueller Bedienung eignen sich ideal für Fenster, die leicht erreichbar sind.

Farben und Muster

VELUX Sonnenschutz Produkte sind in einer großen Farb- und Designauswahl erhältlich. Einige Varianten sind jedoch nur in einer begrenzten Farbpalette erhältlich. Jede Farb- und Designoption hat einen eindeutigen Code. Fügen Sie bei der Bestellung Ihrer Produkte den Code Ihrer Wahl zum entsprechenden Produkttyp hinzu.



1028



4161



9050

Bedienungsanleitung

Das Sichtschutz-Rollo kann mit einem Griff hochgezogen und heruntergelassen werden. Es wird mit Haltekrallen geliefert, mit denen das Sichtschutz-Rollo in drei Positionen eingestellt werden kann.

Weitere Informationen

Technische Änderungen vorbehalten.

Weitere Informationen über unsere Produkte finden Sie auf <http://www.velux.de>