

Finestra di accesso per tetti piani elettrica VELUX CXU

VELUX®

Vetrata 20, vetro doppio



La finestra di accesso per tetti piani elettrica CXU offre un facile accesso al tetto per riparazioni o manutenzione. Un kit di interruttori di ventilazione e sicurezza è obbligatorio e verrà sempre fornito insieme alla CXU. Il kit di interruttori di ventilazione e sicurezza garantisce un'uscita sicura sul tetto offrendo protezione grazie al suo sistema anticaduta. Il kit consente all'utente di aprire e fissare agevolmente la finestra per tetti piani a 60 gradi durante l'uscita e di chiudere la finestra una volta sul tetto. Inoltre, il kit è progettato con un esclusivo sensore pioggia integrato che chiude automaticamente la finestra per tetti piani in caso di pioggia. Per garantire il corretto funzionamento di tutte le principali funzionalità – inclusi il controllo intrappolamento, il sistema anticaduta e la reattività del sensore pioggia – la CXU deve essere utilizzata in combinazione con il KES 305.

- L'unico e innovativo kit di interruttori di ventilazione e sicurezza VELUX, con controllo intrappolamento e sistema anticaduta, consente un'uscita sicura sul tetto e la possibilità di chiudere la finestra quando si è sul tetto.
- La finestra di accesso per tetti piani elettrica si apre automaticamente a 60 gradi quando viene utilizzata come uscita per un agevole accesso al tetto.
- Con il suo profilo sottile e il vetro edge-to-edge, la finestra di accesso per tetti piani elettrica condivide un'estetica di design raffinata con le altre finestre per tetti piani VELUX.
- Questa soluzione affidabile e duratura è facile da installare con gli stessi principi di installazione di altre finestre per tetto piano VELUX.
- Nell'uso quotidiano, la finestra di accesso per tetti piani elettrica può essere facilmente aperta con la semplice pressione di un pulsante per aria fresca e ventilazione.
- A differenza di molte altre finestre di accesso al tetto piano, la finestra di accesso per tetti piani elettrica CXU è progettata per l'intera gamma di tende per finestre per tetti piani VELUX.
- La vetrata isolante a due strati ad alta efficienza energetica offre un ambiente interno più silenzioso e un eccellente isolamento termico



CE

Dimensioni disponibili e area luce naturale

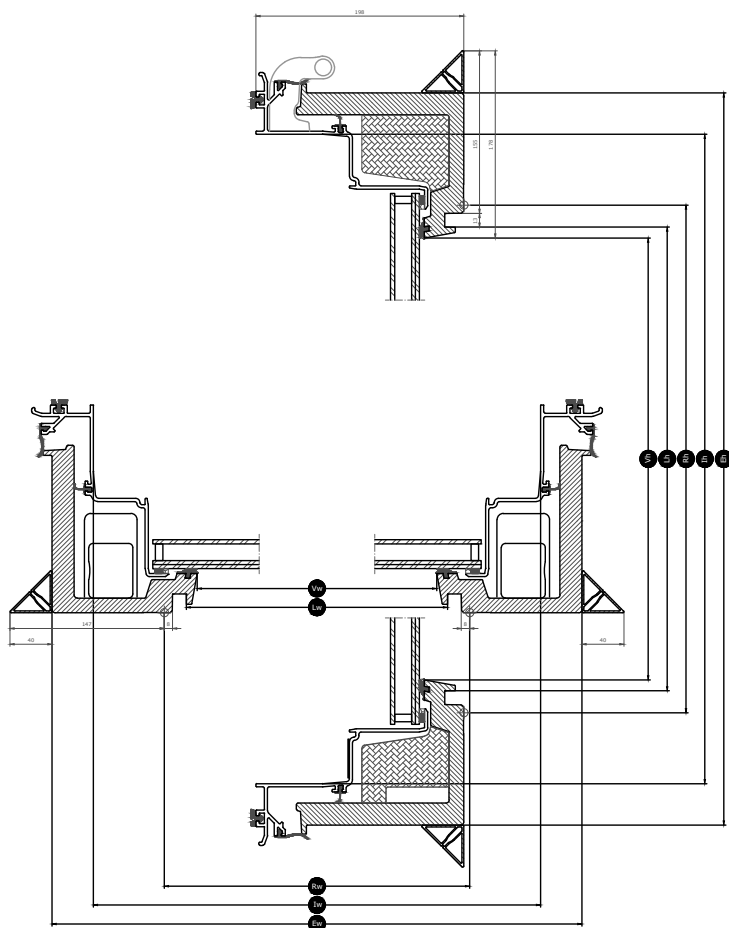
	1000	1200	1500
1000	CXU 100100 (0.88)		CXU 150100 (1.35)
1200		CXU 120120 (1.3)	

Tutte le misure sono espresse in mm. () = Area effettiva luce naturale, m² [] = Area di ventilazione geometrica libera, m²

*A= misure grandi con variante vetro -A

Dimensioni della sezione trasversale

Si noti che la vista della sezione trasversale è dal basso verso l'alto.



Larghezza		100	120	150
Vw	Larghezza pannello visibile	938.4	1138.2	1438.2
Lw	Dimensioni della scanalatura rivestimento interno luce	959	1159	1459
Rw	Apertura nel soffitto	1000	1200	1500
Iw	Dimensione interna battente	1136	1228	1636
Ew	Misura esterna del telaio maestro	1215	1415	1715

Altezza		100	120
Vh	Altezza pannello visibile	938.2	1138.2
Lh	Dimensioni della scanalatura rivestimento interno luce	959	1159
Rh	Apertura nel soffitto	1000	1200
Ih	Dimensione interna battente	1136	1228
Eh	Misura esterna del telaio maestro	1215	1415

Valori tecnici

Panoramica dei valori tecnici del prodotto che comprende anche il marchio CE in conformità con EN 1873 o EAD 200062-00-0401.

Caratteristiche della finestra	CXU 20U + ISU 1093	CXU 20U + ISU 2093
Permeabilità all'aria [classe]	4	4
Trasmissione termica U_{rc} , ref300 (marchio CE) (valore U)	0.75	0.80
Arc, ref300	4.4	4.1
Fattore di trasmissione luminosa (τ_v) (τ)	0.68	0.68
Isolamento acustico (R_w) $R_{w,dB}$ [dB]	39	39
Trasmittanza di energia solare totale (g)	0.52	0.52
Trasmittanza ultravioletti (τ_{uv}) (τ_{uv})	0.05	0.05
Finestra antieffrazione	NPD	NPD
Fattore telaio	0.1	0.1
Permeabilità all'aria [classe]	4	4
Reazione al fuoco [classe]	C-s2, d2	C-s2, d2
Incollaggio del vetro dell'unità superiore [classe]	$\Delta X \geq 0.75$	$\Delta X \geq 0.75$
Prestazioni di incendio all'esterno - Europa [classe]		
Prestazioni di incendio all'esterno - Regno Unito [classe]	NPD	NPD
Resistenza agli urti [classe]	3	3
Resistenza agli urti con corpi soffici di grandi dimensioni [classe]	N/A	N/A
Resistenza agli urti con corpi rigidi di piccole dimensioni [classe]	N/A	N/A
Rumore della pioggia (Lia)	44 dB	44 dB
Resistenza ai carichi verso il basso	N/A	N/A
Resistenza al fuoco [classe]	NPD	NPD
Resistenza al carico di neve	*	*
Resistenza al carico verso l'alto	N/A	N/A
Resistenza al carico del vento [classe]	C3	C3
Tenuta all'acqua [classe]	9A	9A

NPD: No Performance Determined - nessuna prestazione determinata

Struttura vetrata

Unità vetrata	Composizione (dall'interno all'esterno)
Vetro doppio	Vetro float stratificato da 7,5 mm - Argon da 16 mm - Vetro temperato da 4 mm

Tende e marchisette

Completa la tua finestra di accesso per tetti piani elettrica VELUX CXU con una tenda per un comfort totale. Scegli tra una tenda anti-calore per mantenere la stanza fresca nei giorni caldi o una tenda oscurante per bloccare la luce esterna e ottenere un oscuramento totale. Le tende sono posizionate in modo discreto e non compromettono la luce naturale né il design quando non sono in uso. Si ha anche la possibilità di aggiungere una zanzariera, che permette di godere dell'aria fresca senza insetti.

Compatibilità

La finestra di accesso per tetti piani elettrica VELUX CXU è compatibile con l'elemento superiore con vetro piano ISU 2093 o con elemento superiore con vetro curvo ISU 1093.

Le seguenti tende sono compatibili con le finestre di accesso per tetti piani elettriche CXU: marchisetta a energia solare MSU, tenda oscurante solare DSU e zanzariera manuale ZIU.

Ulteriori informazioni

Ci riserviamo il diritto di apportare modifiche tecniche.

Per ulteriori informazioni sui nostri prodotti, visitate <https://www.velux.ch/>