

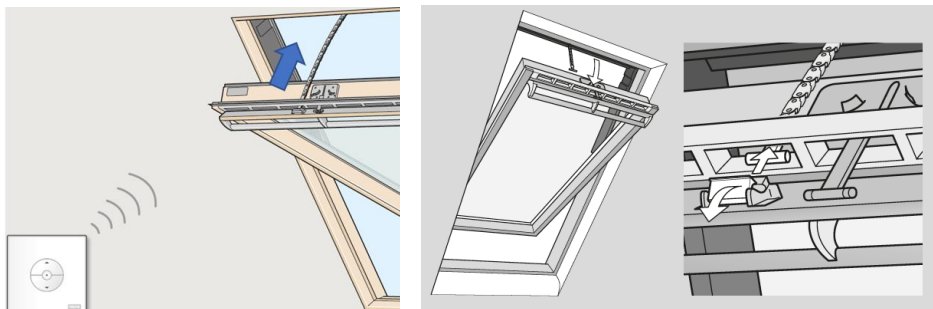
Pour corriger un problème de cisaillement entre le récepteur de chaîne et la chaîne du moteur ;

Lorsque sur une integra, la fenêtre semble forcer à la refermeture, ou encore ne libère pas le récepteur de chaîne sur refermeture complète, ou enfin se libère mais laisse revenir le clapet de ventilation en arrière lors du désengagement de la chaîne, un petit repositionnement du récepteur de chaîne est nécessaire.

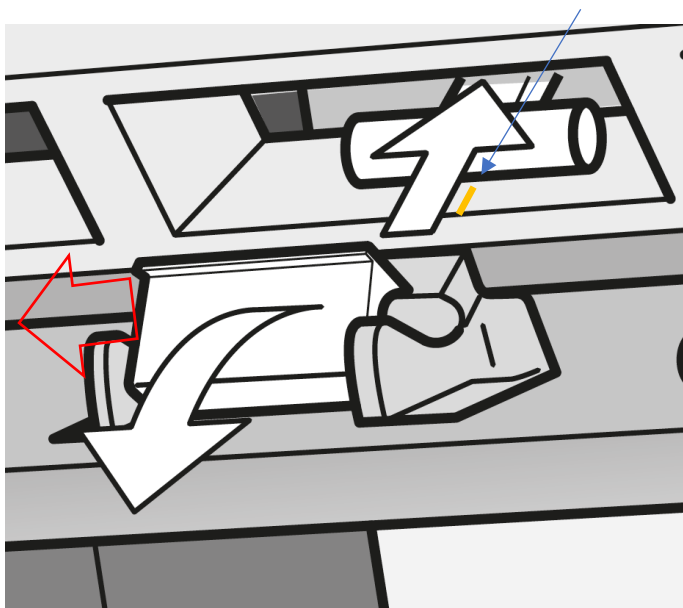
Ceci ne vient pas du produit, mais de l'implantation du produit sur son chevêtre (on parle ici de décalage de l'ordre de 2-5mm, cela n'a donc rien d'anormal dans le cadre d'une pose correcte)

Voici la méthode

- 1- Se porter à hauteur de la fenêtre et faire refermer électriquement. Stopper à environ 3-5cm de la fin de mouvement (l'idée est que la chaîne doit être pratiquement rentrée, mais on doit pouvoir passer les doigts)

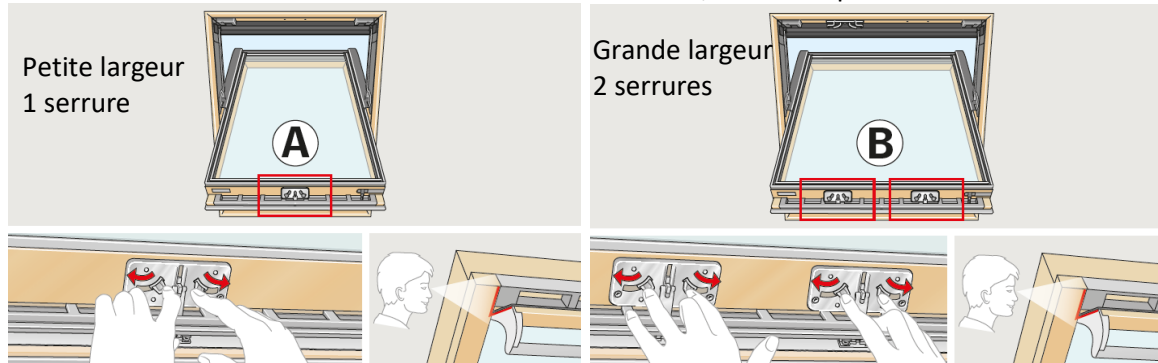


- 2- Libérer le T de chaîne du récepteur et observer le décalage entre  
- l'axe de la chaîne, courte car pratiquement rentrée et droite (maillon bien alignés, T bien droit) et  
- le milieu du récepteur de chaîne qui suit la course de l'ouvrant  
Faire un repère au crayon sur l'ouvrant à l'axe du milieu du T de chaîne (illustration)

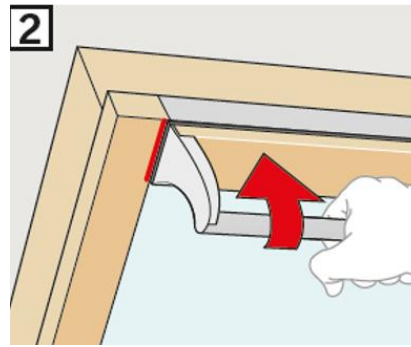


Dans mon exemple l'ouvrant s'est décalé de quelques mm vers la gauche (selon flèche rouge), c'est ce cisaillement que l'on va corriger

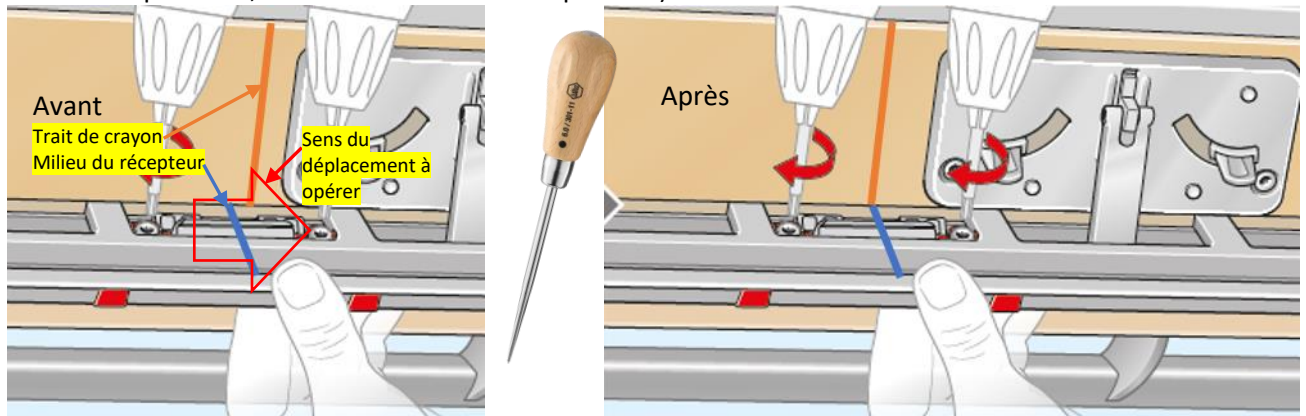
- 3-Ouvrant *ouvert* déclencher les serrures selon illustration, observer que la barre de ventilation revient



Puis rabattre le clapet de ventilation en fermeture complète de la ventilation (l'ouvrant est maintenu ouvert, avec l'autre main)



4-Procéder au repositionnement du récepteur de chaîne (dévisser, faire un avant trou avec un forêt très fin, ou avec un pointeau, revisser dans la nouvelle position)



5- Ouvrir le clapet de ventilation (déclencher les 2 crans) : les 'oreilles de verrouillages' vont se rapprocher. Fermer la fenêtre manuellement. Puis tester le moteur à la commande. Le problème est logiquement solutionné durablement, l'ouverture / fermeture est plus fluide.

