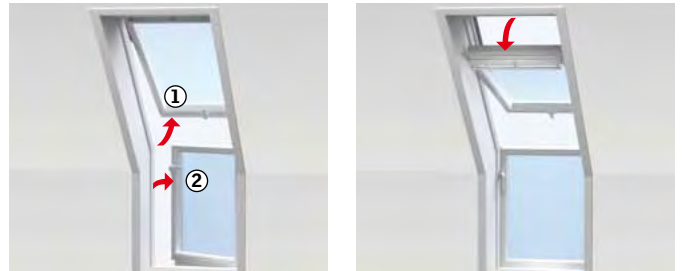


Otwieranie okna

Przekręć klamkę okna górnego do pozycji pionowej, a po wypchnięciu okno otworzy się klapowo. Skrzydło okna powinno zostać otwarte w dowolnej pozycji. Jeżeli nie patrz strona 3.

Aby otworzyć okno dolne, przekręć klamkę do pozycji poziomej.

Okno górne może być również otwierane obrotowo za pomocą uchwytu w górnej części skrzydła.



Zamykanie okna

Zamknij okno dolne przed zamknięciem okna górnego.



Obsługa klapy wentylacyjnej

Aby zapewnić dopływ świeżego powietrza przy zamkniętym oknie, lekko pociągnij do dołu za uchwyt otwierając tym samym klapę wentylacyjną. Okno pozostanie zamknięte, natomiast świeże powietrze dostanie się do pomieszczenia przez wkładkę filtrującą. Filtr zabezpiecza przed kurzem, owadami i śniegiem.



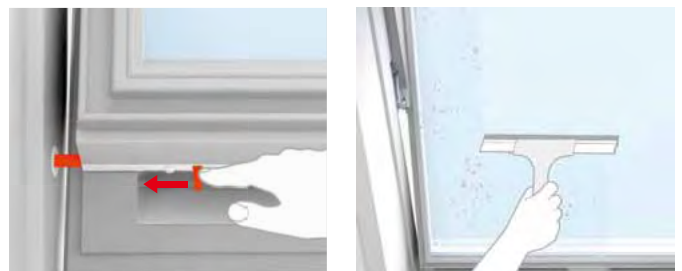
Mycie szyby

Przekręć dolną klamkę do pozycji pionowej. Pociągnij za górny uchwyt otwierający do dołu i obróć skrzydło o 180 stopni. Skrzydło musi być następnie zabezpieczone poprzez zablokowanie 2 zasuwek blokujących w gniazdach, po obu stronach w dolnej części ościeżnicy. Dzięki temu możesz wygodnie i bezpiecznie umyć okno.

Umyj okno przy użyciu miękkiej ściereczki lub nierysującej gąbki. Czysta woda powinna wystarczyć do umycia szyby. Można używać również ogólnodostępnych, stosowanych w gospodarstwie domowym środków czystości. Miękka woda jest najlepsza do mycia szyb. W przypadku twardej wody dodaj niewielką ilość detergentu do jej zmiękczenia lub wytrzyj nadmiar wody po umyciu.

Ostrzeżenie

- Unikać kontaktu szyby z silikonem.
- Nie stosować żadnych środków myjących zawierających składniki żrące i ściernie.
- Nie używać produktów chemicznych do mycia szyby.
- Zabezpieczyć szybę przed kontaktem z ostrymi lub rysującymi przedmiotami włączając bizuterię.
- Nigdy nie usuwać zanieczyszczeń z szyby bez uprzedniego zmożenia szyby wodą.
- Jeżeli jest konieczność przeprowadzenia jakichkolwiek prac w pobliżu szyby, należy zabezpieczyć ją kawałkiem czystego plastiku/folii, w celu zapobiegania przed pochłapaniem szkodliwą i ścierną substancją.



Minimalizowanie zjawiska kondensacji

Szczególnie w pomieszczeniach o wysokim poziomie wilgotności, na wewnętrznych szybach okien może powstawać kondensacja. Zjawisko to można zminimalizować poprzez zainstalowanie grzejnika bezpośrednio pod oknem i częste przewietrzanie pomieszczenia.



Czyszczenie filtra powietrza

Filtr powietrza może zostać wyjęty i wyczyszczony przy użyciu ogólnodostępnych środków czyszczących. Otwórz i zablokuj skrzydło w pozycji odwróconej (do mycia), a następnie wyciągnij filtr z uchwytu. (Nowe filtry można zamówić w firmie VELUX).



Konserwacja powierzchni drewnianej

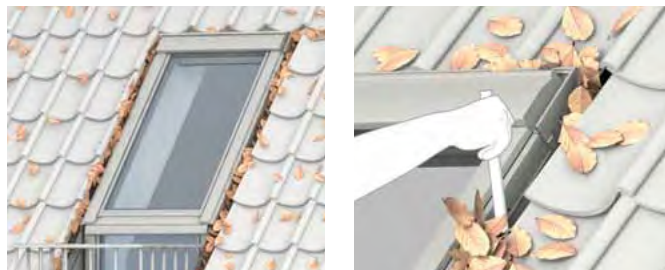
Drewno zostało zabezpieczone/zaimpregnowane/ i polakierowane fabrycznie i może być czyszczone przy użyciu ogólnodostępnych środków czyszczących. Konserwacja drewna/lakierowanie/ musi być przeprowadzona przynajmniej raz na cztery lata i zawsze, kiedy jest to wymagane. Okna wystawione na działanie wysokiej temperatury, promieni słonecznych i/lub wysokiej wilgotności (np. w kuchniach lub łazienkach) muszą być poddane konserwacji przynajmniej, co dwa lata.

Konserwacja powierzchni: usuń zabezpieczenie powierzchni (lakier lub farbę). Upewnij się, że powierzchnia jest czysta i sucha, po czym zaimpregnuj drewno. Po wyschnięciu pokryj powierzchnię lakierem/farbą akrylową na bazie wody (zawsze postępuj zgodnie z zaleceniami producenta). Zastosuj tę samą metodę w przypadku powierzchni, na których lakier jest uszkodzony.



Czyszczenie kołnierza

Liście i inne zanieczyszczenia powinny być usuwane z kołnierza dokoła okna przynajmniej raz w roku w celu zapewnienia swobodnego odpływu wody.



Śnieg i lód

Usuń śnieg i lód nagromadzony wokół okna, aby umożliwić odpływ wody z topniejącego śniegu.



Otwieranie i zamykanie okna

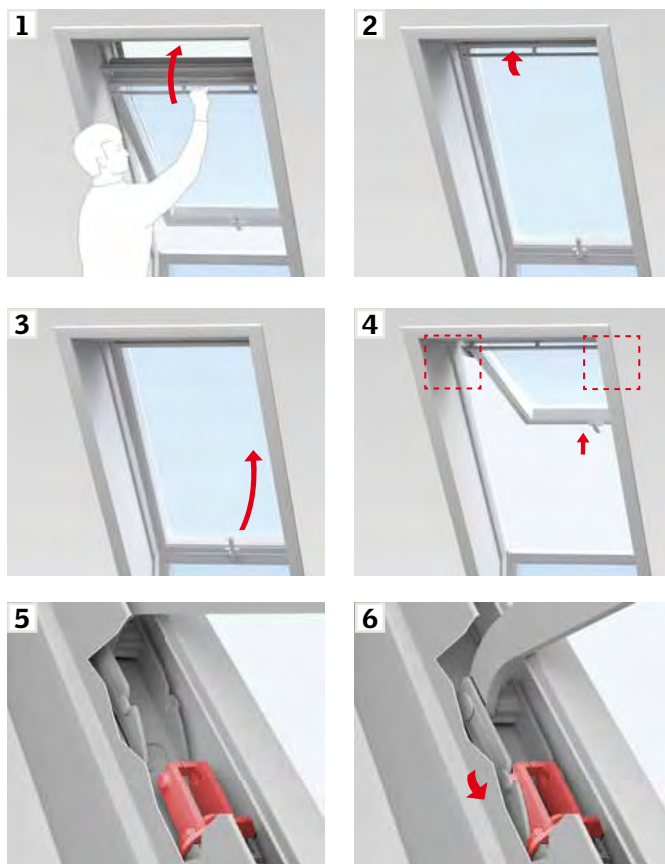
Otwórz okno przekręcając klamkę do pozycji pionowej. Skrzydło okna powinno zostać otwarte w dowolnej pozycji. Jeżeli nie sprawdź połączenie okuć i sprężyn po obu stronach (zobacz w części **A**). Jeżeli skrzydło okna nie pozostaje otwarte w dowolnej pozycji ustaw sprężyny (zobacz w części **B**).



A

Połączenie okuć i sprężyn

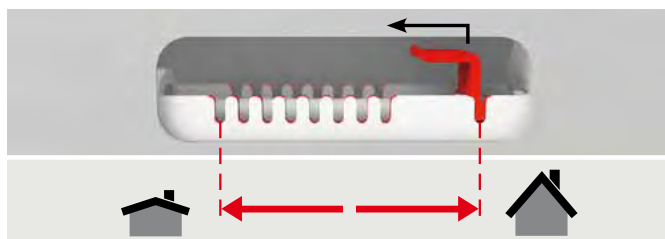
Zamknij okno używając górnego uchwytu (**1, 2**). Następnie otwórz okno używając dolnej klamki (**3**). Wypchnij skrzydło na zewnątrz, upewniając się, że okucia i sprężyny po obydwu stronach okna automatycznie się połączyły (**4, 5, 6**).



B

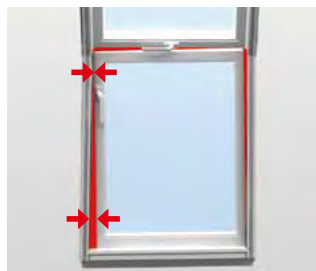
Ustawienie sprężyn

Jeżeli po otwarciu skrzydło unosi się zbyt szybko do góry lub zbyt ciężko, wyreguluj sprężyny jak pokazano na rysunku. Regulacja zależy od kąta nachylenia dachu.



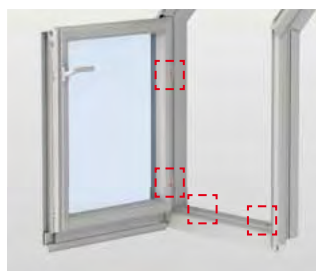
Regulacja okna pionowego

W przypadku, gdy ze względu na osiadanie konstrukcji dachu, skrzydła okien dolnych zakleszczają się, ościeżnice mogą zostać wyregulowane. Śruby regulujące umieszczone są w ościeżnicy.



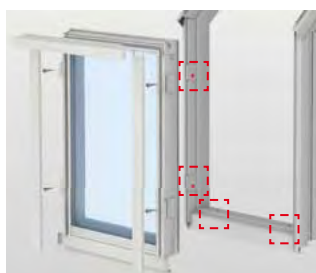
Elementy otwierane

Otwórz skrzydło.



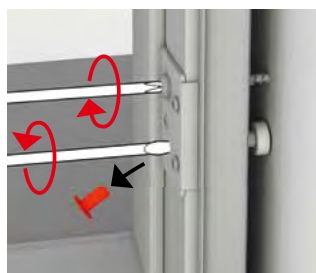
Elementy nieotwierane

Wyjmowanie skrzydła: Wyjmij zaślepki, odkręć śruby zawiasów i wyjmij skrzydło.



Regulacja bocznych elementów ościeżnicy

Zdejmij zaślepki ze śrub regulujących. Poluzuj śruby regulujące. Wyreguluj ościeżnicę poprzez dokręcenie śrub mocujących ościeżnicę znajdujących się nad śrubami regulującymi.



Regulacja dolnych elementów ościeżnicy

Zdejmij zaślepki i wyreguluj śruby jak pokazano na rysunku.

