

# Fenêtre pour toit plat en verre VELUX électrique CVU avec alimentation électrique intégrée

**VELUX®**

Vitrage 20, double vitrage



Avec la nouvelle génération de fenêtres pour toit plat en verre VELUX, transformez votre maison en apportant de la lumière naturelle et de l'air frais dans des endroits où vous n'y auriez jamais pensé. L'embase de la fenêtre pour toit plat en verre à ventilation électrique présente un design unique avec un cadre mince et un ouvrant invisible pour offrir un maximum de lumière naturelle et une esthétique élégante à l'intérieur de la maison. Cette unité de base ventilée est dotée d'un double vitrage (mais est également disponible en triple vitrage) et présente d'excellentes performances énergétiques et d'isolation acoustique en cas de pluie, de grêle ou de circulation. Elle fournit de l'air frais sur simple pression d'un bouton et dispose d'un détecteur de pluie prémonté qui ferme automatiquement la fenêtre en cas de pluie, offrant ainsi une tranquillité d'esprit totale. Elle peut également être commandée par smartphone via VELUX App Control. Une solution à la fois belle et pratique pour votre maison.

- Le cadre peu visible de la fenêtre de toit contribue à une vue du ciel de la vitre au bord, laissant entrer un maximum de lumière du jour.
- Profitez d'un maximum de lumière du jour et d'un design élégant depuis l'intérieur de la maison, car les stores ou les pare-soleil sont discrètement placés dans la fenêtre de toit plat.
- Le moteur est caché de la vue dans le cadre de la fenêtre de toit, offrant un look élégant et une vue dégagée vers le ciel.
- Profitez d'un environnement intérieur plus silencieux et d'une très bonne isolation thermique grâce à notre vitrage isolant à deux couches peu énergivore
- La fenêtre de toit en verre à ventilation électrique permet d'aérer facilement la pièce en appuyant simplement sur un bouton.
- Le détecteur de pluie intégré ferme automatiquement la fenêtre s'il pleut.
- Profitez d'un environnement intérieur plus silencieux grâce à la conception insonorisante de la fenêtre de toit.
- Le triangle d'installation lâche vous donne plus de flexibilité pendant l'installation et prend en charge l'installation de la fenêtre de toit dans différents matériaux de toiture et les surfaces de toit inégales.



## Tailles disponibles et zone de lumière du jour

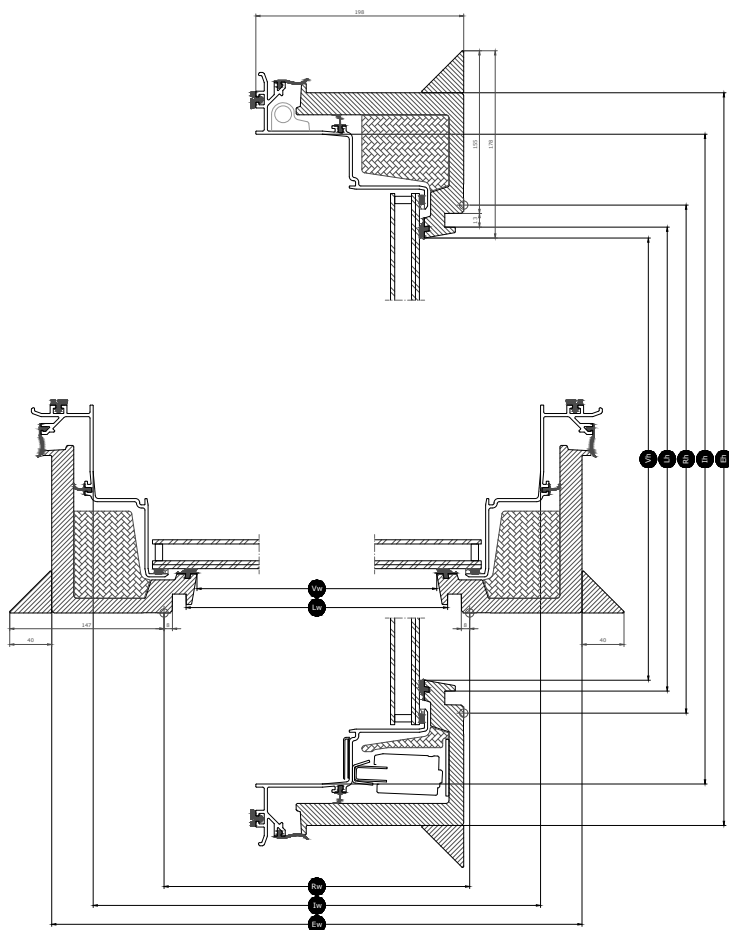
	600	800	900	1000	1200	1500
600	CVU 060060 (0.29)		CVU 090060 (0.45)			
800		CVU 080080 (0.54)				
900			CVU 090090 (0.70)		CVU 120090 (0.95)	
1000				CVU 100100 (0.88)		CVU 150100 (1.35)
1200					CVU 120120 (1.3)	

Toutes les mesures sont en mm. ( ) = Zone de lumière naturelle effective, m<sup>2</sup> [ ] = Surface d'aération géométrique libre, m<sup>2</sup>

\*A = grandes tailles avec variante de vitrage - A

## Dimensions de la section transversale

Veillez noter que la vue de la coupe transversale se fait de bas en haut.



Largeur		060	080	090	100	120	150
Vw	Largeur du panneau visible	538.2	738.2	838.2	938.4	1138.2	1438.2
Lw	Distance largeur entre rainure	559	759	859	959	1159	1459
Rw	Largeur de la trémie	600	800	900	1000	1200	1500
Iw	Largeur intérieur de l'ouvrant	736	936	1036	1136	1228	1636
Ew	Largeur du châssis externe	815	1015	1115	1215	1415	1715

Hauteur		060	080	090	100	120
Vh	Hauteur du panneau visible	538	738	838	938	1138
Lh	Distance longueur entre rainure	559	759	859	959	1159
Rh	Longueur de la trémie	600	800	900	1000	1200
Ih	Longueur intérieur de l'ouvrant	736	936	1036	1136	1228
Eh	Hauteur du châssis externe	815	1015	1115	1215	1415

## Valeurs techniques

Vue d'ensemble des valeurs techniques du produit, couvrant, entre autres, le marquage CE conformément aux normes EN 1873 ou EAD 200062-00-0401.

Caractéristiques de la fenêtre	CVU 20Q + ISU 1093	CVU 20Q + ISU 2093
Perméabilité à l'air [classe]	4	4
Transmission thermique U <sub>rc</sub> , ref300 (marquage CE) (valeur U)	0.65	0.75
Arc, ref300	4.4	4.1
Transmission lumineuse (τ <sub>v</sub> ) (τ)	0.69	0.68
Isolation sonore (R <sub>w</sub> ) R <sub>w</sub> dB [dB]	39	39
Transmission de l'énergie solaire totale (g)	0,52	0,52
Transmission d'ultraviolets (τ <sub>uv</sub> ) (τ <sub>uv</sub> )	0.05	0.05
Fenêtre résistante à l'effraction	RC2	RC2
Facteur du cadre	0.1	0.1
Perméabilité à l'air [classe]	4	4
Réaction au feu [classe]	C-s2, d2	C-s2, d2
Collage du verre de l'unité supérieure [classe]	ΔX≥0.75	ΔX≥0.75
Performance au feu extérieur - Européen [classe]		
Performances au feu extérieur - Britannique [classe]	NPD	NPD
Résistance au choc [classe]	3	3
Résistance au choc, corps souple de grande taille [classe]	N/A	N/A
Résistance au choc, corps dur de petite taille [classe]	N/A	N/A
Bruit de la pluie (Lia)	44 dB	44 dB
Résistance aux charges descendantes	N/A	N/A
Résistance au feu [classe]	NPD	NPD
Résistance à la charge de neige	*	*
Résistance aux charges ascendantes	N/A	N/A
Résistance à la pression du vent [classe]	C3	C3
Étanchéité à l'eau [classe]	9A	9A

NPD: No Performance Determined - performances non déterminées

## Structure du vitrage

Type de vitrage	Composition (de l'intérieur vers l'extérieur)
Double vitrage	Verre float feuilleté 7,5 mm - Argon 16 mm - Verre trempé 4 mm

## Stores et stores pare-soleil

---

Complétez votre fenêtre de toit plat en verre VELUX avec un store, pour un confort total. Choisissez un pare-soleil tamisant pour conserver une pièce fraîche pendant les journées chaudes ou un pare-soleil occultant pour assurer une obscurité optimale. Grâce à leur placement discret, les pare-soleil motorisés ne compromettent pas la lumière et le design de la fenêtre lorsqu'ils ne sont pas utilisés. Vous avez également la possibilité d'ajouter une moustiquaire pour profiter de l'air frais sans les insectes.

Utilisez VELUX App Control ou VELUX ACTIVE with NETATMO pour commander vos pare-soleil et vos fenêtres pour toit plat en verre motorisés via votre smartphone.

## Compatibilité

---

L'unité de base ventilée électrique pour fenêtre pour toit plat CVU est compatible avec l'unité supérieure en verre plan ISU 2093 et l'unité supérieure en verre courbé ISU 1093.

Les stores suivants sont compatibles avec l'unité de base ventilée électrique CVU : le pare-soleil tamisant à énergie solaire MSU, le pare-soleil occultant à énergie solaire DSU et la moustiquaire manuelle ZIU.

## Informations supplémentaires

---

Nous nous réservons le droit d'apporter des modifications techniques.

Pour plus d'informations sur nos produits, rendez-vous sur <http://www.velux.be>