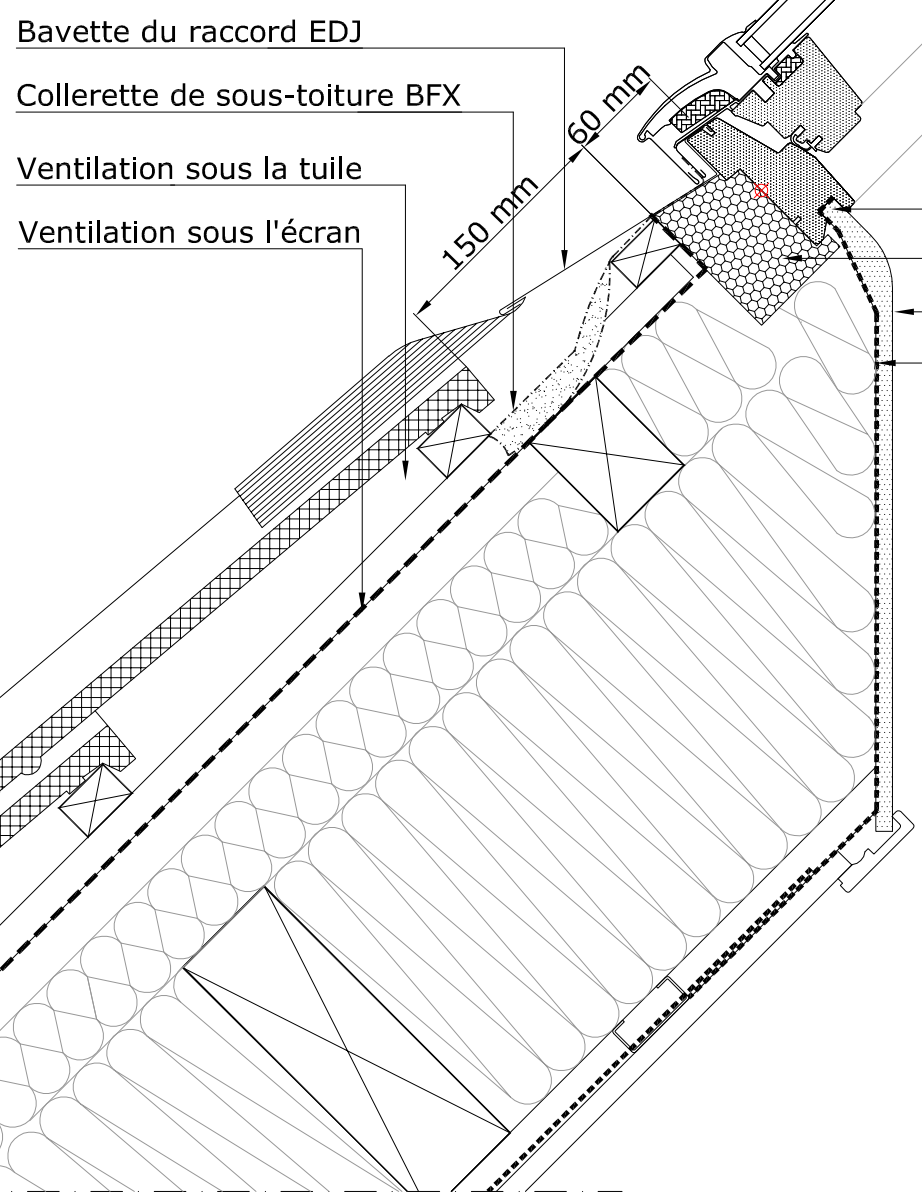
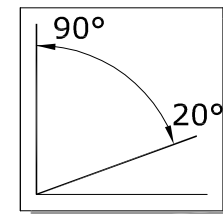
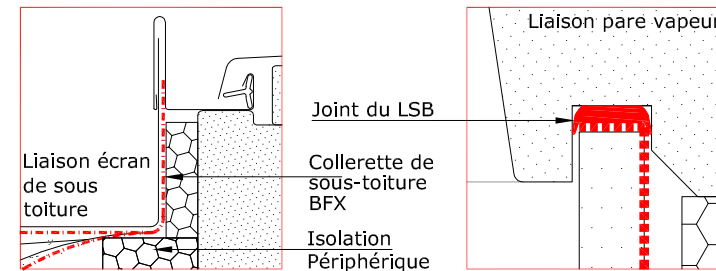
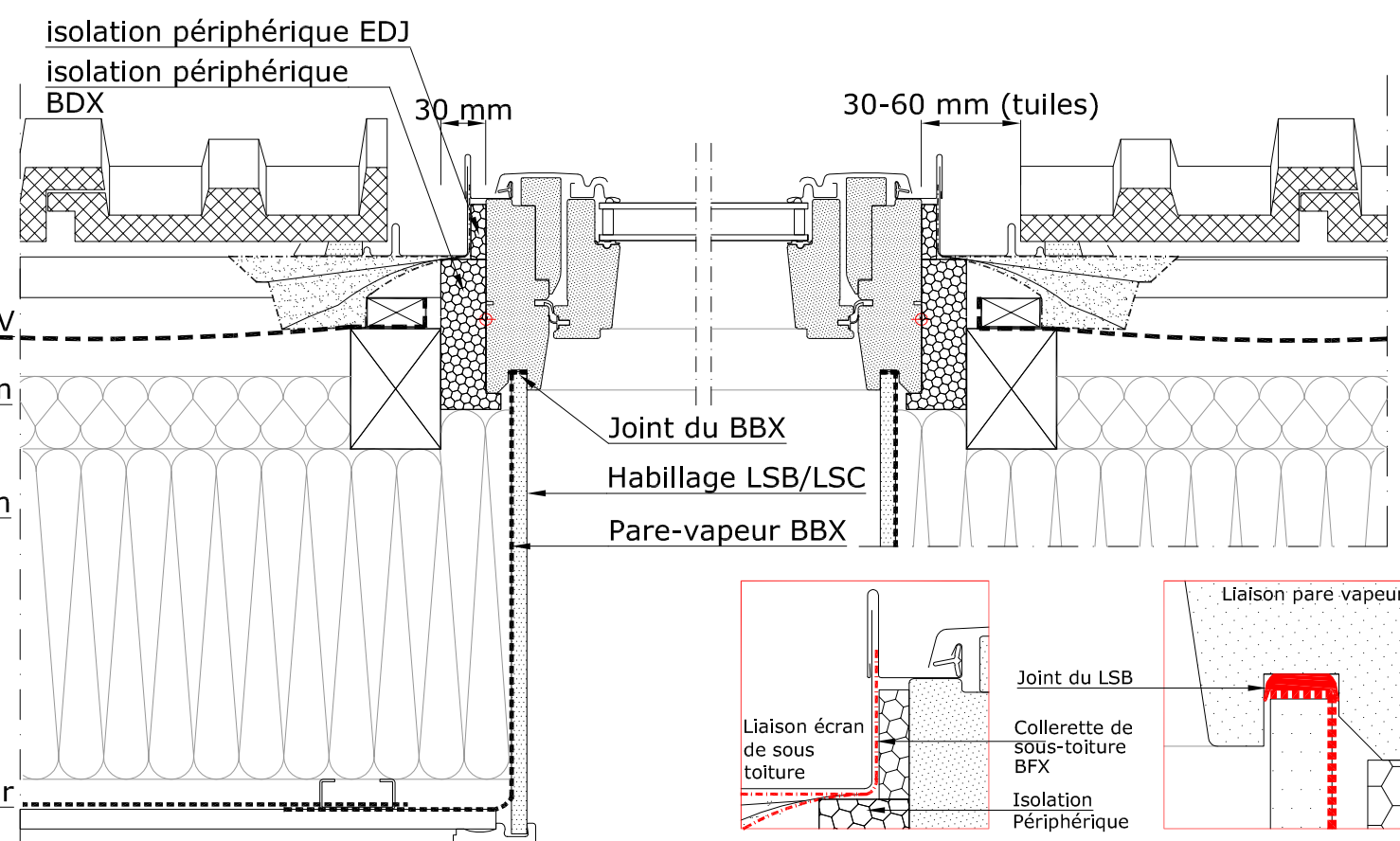


nouvelle génération



! Habillage LSB/LSC
Côte A ≤ 330 → LSB
Côte A ≥ 330 → LSC



Fenêtre VELUX GGL encadrée sur tuiles mécanique avec raccord EDJ

Ce plan, non contractuel, illustre un principe de mise en oeuvre. Celle-ci sera effectuée sous la responsabilité pleine et entière du Maître d'Ouvrage, après adaptation éventuelle aux contraintes techniques du chantier, et aux conditions particulières d'utilisation. Tous droits de reproduction interdits.

VELUX
Echelle : 1/5
15K.01a