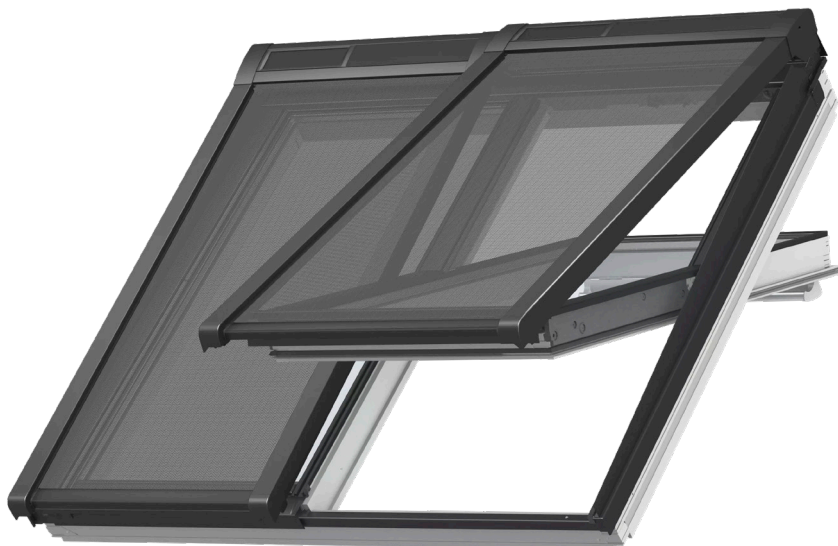


# Priehľadná vonkajšia roleta proti prehrievaniu 2v1 VELUX MSLS, solárny pohon

**VELUX®**



Diaľkovo ovládané priehľadné vonkajšie rolety na solárny pohon VELUX MSLS obmedzujú prehrievanie a udržiajú v miestnosti chladnú a príjemnú teplotu. Sú priehľadné, takže počas dňa neprídete o výhľad z okna ani prirodzené svetlo. Navyše majú jednoduchú montáž (nevyžadujú elektroinštaláciu). Po inštalácii na manuálne alebo solárne strešné okná VELUX 2v1 získate plnú kontrolu nad pohodlím v interiéri.

- Ochrana pred teplom zaručuje v miestnosti príjemný chládok a zvyšuje pohodlie v interiéri.
- Solárne vnútorné rolety, markízy a vonkajšie rolety VELUX prinášajú pohodlné diaľkové ovládanie bez akejkoľvek elektroinštalácie.
- Znížite nežiaduce oslnenie a prenikajúce slnečné žiarenie bez toho, aby ste prišli o výhľad
- Vďaka bezúdržbovej konštrukcii sa na tento výrobok môžete spoľahnúť po celú dobu jeho životnosti.
- Kompatibilné s jednotkou VELUX ACTIVE with NETATMO na dosiahnutie lepšej vnútornej klímy s automatickou ochranou pred teplom. Diaľkovo ovládané smartfónom alebo hlasom.
- Plynulé polohovanie umožňuje stiahnuť roletu presne tak, ako potrebujete.
- Markíza na strešné okno je navrhnutá tak, aby bola odolná voči vetru a jej silu sme preverili v našich testovacích laboratóriách.



## Farby a vzory

---

Markíza VELUX má priehľadnú sieťovinu. Pri objednávaní svojich výrobkov pridajte k svojmu typu markízy tento kód farby látky.



5060

## Príručka k ovládaniu

---

Markízy na solárny pohon možno ovládať pomocou vopred spárovaných ovládacích spínačov, ktoré sú súčasťou balenia.

## Kompatibilita

---

Kompatibilita so strešnými oknami VELUX:

Markízu MSLS možno namontovať na strešné okno VELUX 2 v 1 alebo 3 v 1 GGLS. Informácie o veľkostiach nájdete v cenníku. Lahkú vonkajšiu roletu na solárny pohon je tiež možné vyrobiť na mieru.

Markízu na solárny pohon MSLS 3 v 1 možno kombinovať s medenými oknami pomocou súpravy ZOZ FFKF-- 251.

## Ďalšie informácie

---

Vyhradzujeme si právo vykonať technické zmeny.

Ďalšie informácie o našich výrobkoch nájdete na adrese <https://www.velux.sk/>

## Technické informácie

<b>Priehľadná vonkajšia roleta proti prehrievaniu 2v1 VELUX MSLS, solárny pohon</b>	<b>Batéria</b>	Vysokovýkonná batéria, NiMH, 9,6 V jednosmerný prúd, 2 100 mAh.
	<b>Pripojenie</b>	-
	<b>Montáž a používanie</b>	Markíza na solárny pohon VELUX MSLS sa montuje na vonkajšiu stranu strešného okna VELUX 2 v 1 alebo 3 v 1 GGLS. Markíza je samostatný výrobok fungujúci na prevádzkovej platforme io-homecontrol®. Nevyžaduje sa žiadne zapojenie ani pripojenie k napájaniu zo siete a je kompatibilná s inými výrobkami so solárnym pohonom. Markízu sa odporúča používať na manuálne ovládaných strešných oknách GGLS.
	<b>Materiál a farba</b>	Vrchný plášť, bočné profily a spodný kryt: lakovaný hliník, sivá (NCS S 7500-N) Koncové diely vrchného plášťa, spodné diely bočného profilu a koncové diely spodného krytu: tónovaný plast, sivá (NCS S 7500-N).
	<b>Spotreba energie</b>	Vysokovýkonná batéria, NiMH, 9,6 V jednosmerný prúd, 2 100 mAh.  Batéria predstavuje záložný zdroj energie na zaistenie prevádzky v obdobiach s nedostatočným nabitím. Úplne nabitá batéria umožňuje až do 100 použití. Roleta sa dodáva s batériou, ktorá sa musí pred prevádzkou zapnúť.  Predpokladaná životnosť batérie: 10 rokov.
	<b>Solárny článok</b>	Fotovoltaická jednotka solárnych článkov integrovaná v hornom kryte.
<b>Vopred spárovaný ovládací spínač</b>	<b>Montáž a používanie</b>	Zahrnutý je vopred nakonfigurovaný jednosmerný ovládací spínač rádiovéj frekvencie (KLI 313). Dosah rádiovéj frekvencie: 300 m na voľnom priestranstve. V závislosti od konštrukcie budovy je dosah vnútri budovy približne 30 m.
	<b>Materiál a farba</b>	ABS plast, farba: biela (NCS S 1000-N)
	<b>Prehľad spotreby energie</b>	2 x alkalické batérie AAA (1,5 V) Predpokladaná životnosť batérií: max. 1 rok.
	<b>Opis veľkosti a hmotnosti</b>	8,2 cm x 8,2 cm x 1,7 cm, 0,125 kg.