

# VELUX Elektro-Hitzeschutz- Markise MML

**VELUX®**



Die Elektro-Hitzeschutz-Markisen von VELUX lassen sich per Fernbedienung steuern und reduzieren die Überhitzung, um eine kühle, angenehme Temperatur in Ihrem Raum zu gewährleisten. Sie sind transparent, sodass Sie tagsüber immer die Aussicht und das natürliche Licht genießen können. Sie lassen sich an Ihre VELUX Elektro-Dachfenster anschließen, sodass Sie die vollständige Kontrolle über Ihr Raumklima erhalten.

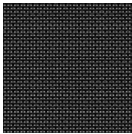
- Hitzeschutz hält Ihren Raum kühl und verbessert den Wohnkomfort.
- Bewahren Sie Ihre Sicht nach draußen, reduzieren Sie unerwünschte Blendung und einfallendes Sonnenlicht
- Das wartungsfreie Design bietet Ihnen Sorgenfreiheit über die gesamte Lebensdauer des Produkts.
- Die VELUX Elektro-Rollos, Hitzeschutz-Markisen und Rollläden bieten zusätzlichen Komfort durch eine bequeme Fernbedienung.
- Kompatibel mit VELUX ACTIVE with NETATMO mit automatischem Hitzeschutz zur Schaffung eines besseren Raumklimas. Fernbedienbar über Smartphone oder Spracheingabe.
- Mit der stufenlosen Positionierung können Sie das Produkt genau so weit herunterlassen wie nötig.
- Die windbeständige Hitzeschutz-Markise ist extrem langlebig und wurde in unseren Testeinrichtungen auf ihre Robustheit geprüft.



## Farben und Muster

---

Das VELUX Hitzeschutz-Markisengewebe (Netz) ist transparent. Fügen Sie diesen Gewebefarbcode Ihrem Hitzeschutz-Markisentyp hinzu, wenn Sie Ihre Produkte bestellen.



5060

## Bedienungsanleitung

---

Die Elektro-Hitzeschutz-Markise von VELUX kann mit dem vorprogrammierten Funk-Wandschalter hochgefahren oder heruntergelassen werden.

## Kompatibilität

---

Kompatibilität mit VELUX Dachfenstern:

Die Hitzeschutz-Markise MML kann an GGL, VELUX Elektro-GGL, GGU, VELUX Elektro-GGU, GPL, GPU und VELUX Elektro-GPU angebracht werden.

Die Dachfenster dürfen nicht mit einem festen Zusatzelement „Dachschräge“ GIL oder GIU kombiniert werden und die Dachneigung muss zwischen 15° und 90° liegen.

Nicht kompatibel mit GPU/GPL in den Größen 102-810.

Wenn Sie die Hitzeschutz-Markise mit dem Elektro-Dachfenster GPU von VELUX kombinieren, müssen Sie den Einbausatz ZOZ 229S bestellen.

Die Größen entnehmen Sie bitte der Preisliste, da das Produktprogramm ständig geändert wird. Die Hitzeschutz-Markise kann auch nach Maß angefertigt werden.

Wenn Sie MML-SA auf einem Dachfenster in den Fenstergrößen CK02-UK10 und C02-U10 mit Kupferabdeckung kombinieren, müssen Sie den Einbausatz ZOZ -K-- 240, bestellen. Nicht verfügbar für Dachfenster mit Kupferabdeckungen, in den Größe 102-810.

Bei Kombination mit einem Dachfenster GGL oder GGU, in den Größen 102-810, muss ein separater Einbausatz ZOZ 238 bestellt werden.

Die Kombination von mehreren Dachfenstern nebeneinander erfordert einen Blendrahmen-Abstand von mindestens 18 mm. Wenn die Fenster über-/untereinander kombiniert werden, muss der Blendrahmen-Abstand mindestens 250 mm betragen.

Kompatibilität mit anderen VELUX Sonnenschutzprodukten, VELUX Elektro- und VELUX ACTIVE Produkten:

Die Hitzeschutz-Markise kann mit innen liegenden Sonnenschutzprodukten kombiniert werden. Bei einer Kombination mit außen montierten Sonnenschutzprodukten muss für das Aufladen des innenliegenden solarbetriebenen Sonnenschutzes die außenliegende Markise oder der Rollladen eingefahren werden.

Die Hitzeschutz-Markise kann mit Elektro-Fenstermotoren kombiniert werden. Sie kann nicht mit anderen außen liegenden Sonnenschutzprodukten kombiniert werden.

## Weitere Informationen

---

Technische Änderungen vorbehalten.

Weitere Informationen über unsere Produkte finden Sie auf <http://www.velux.de>

## Technische Informationen

---

<b>VELUX Elektro-Hitzeschutz-Markise MML</b>	<b>Anschluss</b>	Die Hitzeschutz-Markise wird mit einem kurzen Motorkabel für den direkten Anschluss an die Anschlussdose im VELUX Elektro-Dachfenster geliefert. Bei Verwendung eines längeren Kabels beachten Sie bitte die folgenden Mindestmaße für die Verkabelung: Länge bis zu 20 m: 0,75 mm <sup>2</sup> Länge bis zu 40 m: 1,50 mm <sup>2</sup>
	<b>Installation und Bedienung</b>	Die Hitzeschutz-Markise kann sowohl von innen als auch von außen montiert werden. MML ist für den Anschluss an Elektro-Dachfenster von VELUX vorgesehen. Wenn Sie MML in ein manuell bedienbares VELUX Dachfenster einbauen, ist eine VELUX Elektro-Steuereinheit erforderlich (separat zu bestellen).
	<b>Material und Farbe</b>	Topkasten, seitliche Führungsschienen und untere Abdeckung: lackiertes Aluminium, grau (NCS S 7500-N). Topkasten-Endkappen, Unterstücke der seitlichen Führungsschiene und Endstücke der unteren Abdeckung: gefärbter Kunststoff, grau (NCS S 7500-N).
	<b>Stromverbrauch</b>	1,6 A, 24 V Gleichspannung, von VELUX Elektro-Dachfenstern oder von einer VELUX Elektro-Steuereinheit.
<b>Vorprogrammierter Funk-Wandschalter</b>	<b>Installation und Bedienung</b>	Ein vorkonfigurierter Funk-Wandschalter (KLI 313) ist im Lieferumfang enthalten. Funkfrequenzbereich: 300 m im Freien. Im Innenbereich beträgt die Reichweite je nach Baukonstruktion ca. 30 m.
	<b>Material und Farbe</b>	ABS-Kunststoff, weiß (NCS S 1000-N)
	<b>Leistungsaufnahme, Übersicht</b>	2 x alkaline AAA-Batterien (1,5 V) Erwartete Lebensdauer der Batterien: Bis zu 1 Jahr.
	<b>Größe und Gewicht</b>	8,2 cm x 8,2 cm x 1,7 cm, 0,125 kg.