

Marquise électrique de protection contre la chaleur – lumière du jour VELUX MML

VELUX®



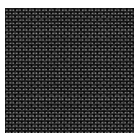
Les marquises électriques VELUX, qui peuvent être commandées à distance, réduisent la surchauffe afin de maintenir une température fraîche et confortable dans votre pièce. Elles sont transparentes et vous permettent de continuer à profiter de la vue et de la lumière naturelle en journée. Elles se connectent à vos fenêtres de toit VELUX électriques pour vous offrir un contrôle total de votre confort intérieur.

- La protection contre la chaleur préserve la fraîcheur de la pièce et améliore le confort intérieur.
- Préservez votre vue de l'extérieur, réduisez les reflets indésirables et la lumière du soleil entrante
- La conception sans entretien vous offre plus de sérénité tout au long de la durée de vie du produit.
- Les stores, marquises et volets électriques VELUX vous offrent le confort supplémentaire d'une télécommande.
- Compatible avec VELUX ACTIVE with NETATMO pour climat intérieur plus sain avec une protection automatique contre la chaleur. Télécommandé via smartphone ou voix.
- Conçu pour durer, la marquise résistante au vent a été soumise à des tests de résistance dans notre centre d'essai.
- Le réglage en continu vous permet de baisser le store exactement là où vous en avez besoin.



Couleurs et motifs

La marquise VELUX a un tissu maillé transparent. Ajoutez ce code couleur de tissu à votre type de marquise lorsque vous commandez vos produits.



5060

Conseils pour le fonctionnement

La marquise électrique VELUX peut être levée et abaissée avec l'interrupteur mural pré-apparié.

Compatibilité

Compatibilité avec les fenêtres de toit VELUX :

La marquise MML peut être installée sur GGL, GGL électrique, GGU, GGU électrique, GPL, GPU, GPU électrique 1), GLL, GLU et GZL 2).

1) Si vous combinez la marquise avec la fenêtre de toit électrique VELUX GPU, le set de montage ZOZ 229S doit être commandé.

2) La marquise ne peut être installée que sur les fenêtres de toit GZL fabriquées avant janvier 2003 ou après mars 2008.

Les fenêtres de toit ne doivent pas être associées à un élément additionnel vers le bas fixe GIL ou GIU et l'inclinaison du toit doit être comprise entre 15° et 90°.

La marquise MML-SA ne peut pas être montée sur les fenêtres de toit VES GPL/GPU. Si vous l'associez à une fenêtre de toit VES GGL/GGU, vous devez commander un set de montage ZOZ 238 séparément.

En ce qui concerne les dimensions, veuillez vous reporter à la liste de prix, qui est régulièrement mise à jour à chaque modification du programme de produits. La marquise peut également être fabriquée sur mesure.

Si vous associez MML-SA à une fenêtre de toit V21/V22 dotée de tôles de recouvrement en cuivre, vous devez commander un profil anti-tempête et des rails latéraux à part pour la marquise extérieure, set ZOZ -K-- 240. Non disponible pour VES/VKI.

La combinaison de plusieurs fenêtres de toit côte à côte nécessite une distance de cadre applique d'au moins 18 mm. Si les fenêtres sont associées les unes sur/sous les autres, la distance du cadre applique doit être d'au moins 220 mm. Les marquises électriques peuvent être montées sur des fenêtres à raccords jumeaux EB-.

Compatibilité avec les autres produits VELUX de protection contre le soleil et les produits VELUX ACTIVE :

Cette marquise peut être associée à d'autres produits intérieurs de protection contre le soleil. Veuillez noter que si elle est associée à un store intérieur à énergie solaire, la capacité des cellules solaires de celui-ci à recharger les accus sera réduite ou éliminée.

La marquise peut être associée à des moteurs de fenêtres électriques. Elle ne peut pas être associée à d'autres produits

extérieurs de protection contre la chaleur.

Informations supplémentaires

Nous nous réservons le droit d'apporter des modifications techniques.

Pour plus d'informations sur nos produits, veuillez visitez <https://www.velux.ch/>

Informations techniques

Marquise électrique de protection contre la chaleur – lumière du jour VELUX MML	Raccordement	La marquise est livrée avec un câble moteur court pour une connexion directe au boîtier de connexion dans la fenêtre de toit électrique VELUX. La marquise peut également être connectée à un système de commande séparé KUX 110. Si vous utilisez un câble plus long, respectez les dimensions de câblage minimales suivantes: Longueur jusqu'à 20 m: 0,75 mm ² Longueur jusqu'à 40 m: 1,50 mm ²
	Montage et utilisation	La marquise peut être montée de l'intérieur ou de l'extérieur. MML doit être connectée aux fenêtres de toit électrique VELUX. Lors du montage de MML sur une fenêtre de toit à commande manuelle VELUX, un système de commande VELUX KUX 110 est requis (à commander séparément).
	Matière et couleur	Logement supérieur, profilés latéraux et tôle de recouvrement inférieure: aluminium laqué, gris (NCS S 7500-N) Extrémités du logement supérieur, pièces inférieures des profilés latéraux et extrémités de la tôle de recouvrement inférieure: plastique teinté, gris (NCS S 7500-N).
	Consommation d'énergie	1,6 A, 24 V d.c., de fenêtres de toit électriques VELUX ou d'un système de commande VELUX.
Interrupteur mural pré-jumelé	Montage et utilisation	Un clavier mural à fréquence radio unidirectionnelle préconfiguré (KLI 313) est inclus. Plage de fréquence radio: 300 m de plage en champ libre. Selon la construction du bâtiment, la portée intérieure est d'environ 30 m.
	Matière et couleur	Plastique ABS, blanc (NCS S 1000-N)
	Vue d'ensemble de la consommation d'énergie	2 piles alcalines AAA (1,5 V) Durée de vie prévue de l'accu: jusqu'à 1 an.
	Description de la dimension et du poids	8,2 cm x 8,2 cm x 1,7 cm, 0,125 kg.