

VELUX elektrisk overlys med glass CVU med integrert strømnett

20-glass, 2-lags glass

VELUX®



Forvandle hjemmet ditt ved å bringe magien til dagslys og frisk luft inn i områder der du aldri trodde var mulig med den nye generasjonen VELUX overlys med glass. Vindusdelen til det elektrisk ventilerte overlyset med glass har en unik design med slank karm og usynlig ramme, noe som sørger for maksimalt med dagslys og flott utseende sett innenfra. Denne ventilerte baseenheten kommer med 2-lags glass, men er også tilgjengelig med 3-lags glass, og har utmerket energiytelse samt lydreduksjonsmuligheter i tilfelle regn, hagl eller trafikk. Den leverer frisk luft ved å trykke på en knapp og har en forhåndsinstallert regnsensor som praktisk lukker vinduet automatisk ved regn, og dermed gir full trygghet. Den kan til og med betjenes via en smarttelefon ved å bruke VELUX App Control. En både vakker og bekvemmelig løsning til hjemmet ditt.

- Den lite synlige karmen til overlyset sørger for glass-til-kant-utsikt mot himmelen og maksimalt med dagslys.
- Nyt rikelig med dagslys og et stilig utseende sett innenfra, da gardiner eller screens er diskret plassert i overlyset.
- Motoren og strømforsyningen er skjult i vinduskarmen for et elegant utseende og uhindret sikt til himmelen.
- Nyt et roligere innemiljø og god varmeisolasjon fra våre energieffektive 2-lags isolerglass
- Det elektrisk ventilerte takvinduet for flate tak med glass lar deg enkelt lufte rommet med et trykk på en knapp.
- Med det elektrisk ventilerte overlyset med glass kan du enkelt lufte ut rommet med et knappetrykk.
- Nyt et roligere innemiljø takket være vinduets lyddepnende design.
- Den løse trekantlekten gir mer fleksibilitet under installasjonen og gjør det mulig å montere taklyset i forskjellige takmaterialer og på ujevne takflater.



Tilgjengelige størrelser og dagslysareal

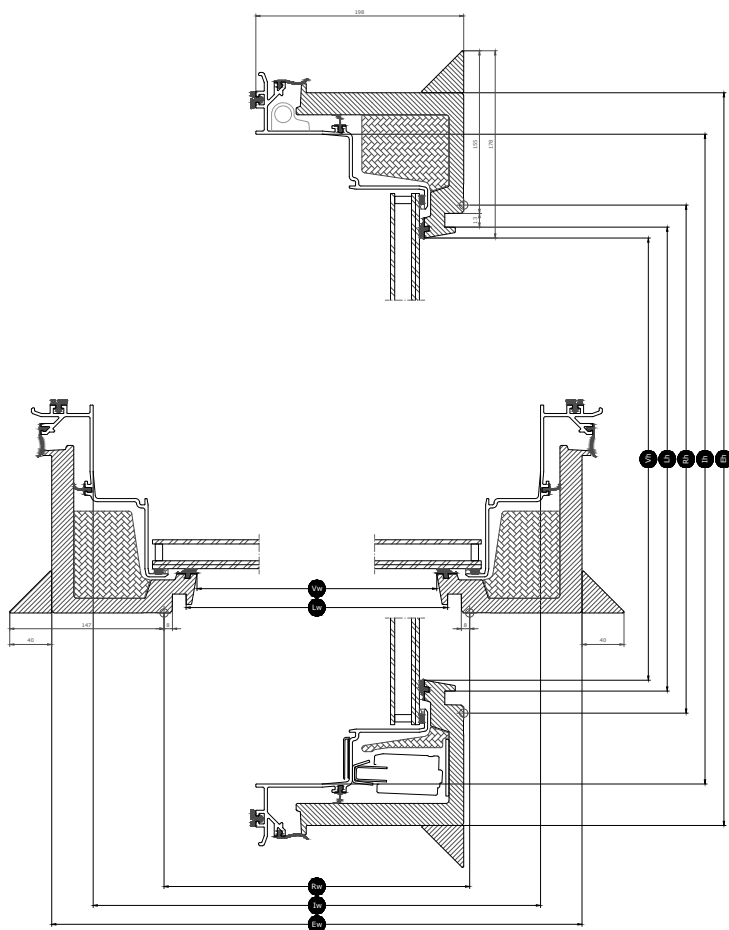
	600	800	900	1000	1200	1500
600	CVU 060060 (0.29)		CVU 090060 (0.45)			
800		CVU 080080 (0.54)				
900			CVU 090090 (0.70)		CVU 120090 (0.95)	
1000				CVU 100100 (0.88)		CVU 150100 (1.35)
1200					CVU 120120 (1.3)	

Alle mål er i mm. () = Effektivt dagslysareal, m² [] = Geometrisk fritt areal, m²

*A= Store størrelser med glassvariant - A

Mål, tverrsnitt

Vær oppmerksom på at visningen av snittegningen er fra bunn til topp.



Width		060	080	090	100	120	150
Vw	Visible glazing width	538.2	738.2	838.2	938.4	1138.2	1438.2
Lw	Innvendig notspor, bredde	559	759	859	959	1159	1459
Rw	Utsparringsmål bredde	600	800	900	1000	1200	1500
Iw	Bredde ramme	736	936	1036	1136	1228	1636
Ew	Utvendig bredde, karm	815	1015	1115	1215	1415	1715

Height		060	080	090	100	120
Vh	Visible glazing height	538	738	838	938	1138
Lh	Innvendig notspor, høyde	559	759	859	959	1159
Rh	Utsparringsmål høyde	600	800	900	1000	1200
Ih	Høyde ramme	736	936	1036	1136	1228
Eh	Utvendig høyde, karm	815	1015	1115	1215	1415

Tekniske verdier

Oversikt over de tekniske verdiene til produktet, som blant annet dekker CE-merking i henhold til EN 1873 eller EAD 200062-00-0401.

Egenskaper vinduer	CVU 20Q + ISU 1093	CVU 20Q + ISU 2093
Luftgjennomgang [klasse]	4	4
Termisk transmittans $U_{rc,ref300}$ (CE-merket) (U-verdi)	0.65	0.75
Arc, ref300 (U-verdi overføringsområde)	4.4	4.1
Lystransmittans (τ_v) (τ)	0.69	0.68
Lydisolering (R_w) $R_{w,dB}$ [dB]	39	39
Total solenergitransmittans (g-verdi) (g)	0,52	0,52
Ultrafiolett transmittans (τ_{uv}) (τ_{uv})	0.05	0.05
Innbruddsikkerhet vindu [klasse]	RC2	RC2
Karmfaktor	0.1	0.1
Luftgjennomgang [klasse]	4	4
Reaksjon på brann [klasse]	C-s2, d2	C-s2, d2
Liming av glass (glass på toppenhet) [klasse]	$\Delta X \geq 0.75$	$\Delta X \geq 0.75$
Utvendig brannmotstand – europeisk [klasse]		
Utvendig brannmotstand – britisk [klasse]	NPD	NPD
Slagfasthet [klasse]	3	3
Slagmotstand stort mykt formål [klasse]	N/A	N/A
Slagfasthet lite hardt formål [klasse]	N/A	N/A
Regnstøy (Lia)	44 dB	44 dB
Motstand mot nedadgående belastninger	N/A	N/A
Brannmotstand [klasse]	NPD	NPD
Motstand mot snølast (FRW-tabell)	*	*
Motstand mot oppadgående belastning	N/A	N/A
Motstand mot vindlast [klasse]	C3	C3
Vanntetthet [klasse]	9A	9A

NPD: No Performance Determined - ingen yteevne fastlagt

Glasstruktur

Glassenhet	Variant oppbygning
2-lags glass	7,5 mm laminert glass – 16 mm argon – 4 mm herdet glass

Gardiner og screens

Kompletter overlyset fra VELUX med en gardin eller screen for økt komfort. Velg mellom en varmedempende screen som holder rommet kjølig på varme dager, eller en blendingsgardin som sørger for total mørkelegging ved å blokkere lyset. Gardinene og screenene er diskret plassert og reduserer ikke dagslystilgang eller utseende når de ikke er i bruk. Vurder også å legge på et insektnett, slik at du kan nyte frisk luft uten å slippe inn insekter. Med VELUX App Control eller VELUX ACTIVE with NETATMO kan du styre ventilerte overlys og skjermingsprodukter med smarttelefonen.

Kompatibilitet

Den elektrisk åpningsbare vindusdelen CVU er kompatibel med overelement med plant glass ISU 2093 og buet overelement ISU 1093.

Monteringstilbehør: forhøyningskarm ZCU 0015/1015, klemlist for takpapp ZZZ 210U og utforing LSF 2000. Kompatibilitet med screen: solcelledrevet screen MSU, solcelledrevet blendingsrullegardin DSU og manuelt insektnett ZIU.

Ytterligere informasjon

Vi forbeholder oss retten till tekniske endringer.

For mer informasjon om våre produkter, besøk <https://www.velux.no>