

VELUX solarbetriebene Hitzeschutz-Markisetten Tageslicht MSI

VELUX®



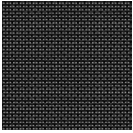
VELUX solarbetriebene Hitzeschutz-Markisetten Tageslicht sind fernbedienbar und vermindern Überhitzung, um die Temperatur im Raum kühl und angenehm zu halten. Sie sind transparent, sodass Sie tagsüber dennoch den Ausblick und natürliches Licht genießen können. Sie lassen sich an Ihre vorhandene Kombination aus VELUX Dachfenster und Fensterelement GIL/GIU anschliessen, sodass Sie die vollständige Kontrolle über Ihr Raumklima erhalten. Sie sind einfach zu montieren (keine Verkabelung).

- Der Hitzeschutz hält Ihren Raum kühl und verbessert den Wohnkomfort.
- VELUX solarbetriebene Innenrollos, Markisetten und Aussenrollläden bieten bequeme Fernbedienung ohne jegliche Verkabelung.
- Kompatibel mit der VELUX ACTIVE with NETATMO für ein besseres Raumklima mit automatischem Hitzeschutz. Fernbedienbar über Smartphone oder Sprache.
- Bewahren Sie den Ausblick nach draussen, reduzieren Sie unerwünschte Blendung und einfallendes Sonnenlicht
- Das wartungsfreie Design bietet Ihnen Sorglosigkeit über die gesamte Lebensdauer des Produkts.
- Passgenau konzipiert für einen schnellen und einfachen Einbau vom Innenraum aus
- Dank der stufenlosen Positionierung können Sie das Innenrollo genau so weit absenken, wie es nötig ist.
- Die windbeständige Markisette ist extrem langlebig und wurde in unseren Testeinrichtungen auf ihre Robustheit geprüft.



Farben und Muster

Die VELUX Markisette verfügt über ein transparentes Netzgewebe. Fügen Sie beim Bestellen Ihrer Produkte diesen Stofffarbcode Ihrem Markisettentyp hinzu.



5060

Bedienungsanleitung

Die solarbetriebene Markisette wird von einem einzelnen vorkonfigurierten Funk-Wandtaster bedient, der in der Verpackung enthalten ist.

Kompatibilität

Kompatibilität mit VELUX Dachfenstern in den Grössen C02-U10 und CK02-UK10:

Die Markisette MSI kann am GGL, solarbetriebenen GGL, GGU, solarbetriebenen GGU, GHL, GPL und GPU in Kombination mit einem festverglasten Zusatzelement GIL oder GIU montiert werden.

Die Grössen entnehmen Sie bitte der Preisliste.

Die MSI kann nicht an Dachfenstern GPL/GPU mit Grössencodes ohne Buchstaben montiert werden.

Der Markisette kann unter Verwendung des Montagekits ZOZ 229S an solarbetriebenen VELUX Klappflügel Fenstern GPU montiert werden.

Wenn Sie die solarbetriebene Markisette MSI mit einem solarbetriebenen VELUX Dachfenster GGL oder GGU in der Breite FK— (hergestellt ab 2013) oder den Breiten F--/M--/P--/S--/U— (hergestellt zwischen 2000 und 2013) kombinieren, ist der Solarregler ZOZ 246 erforderlich.

Die Kombination von mehreren Dachfenstern nebeneinander erfordert einen Blendrahmenabstand von mindestens 18 mm. Wenn die Fenster über-/untereinander kombiniert werden, muss der Blendrahmenabstand mindestens 250 mm betragen. Solarbetriebene Markisetten können an Fenstern mit Zwillings-Eindeckrahmen EB- angebracht werden.

Weitere Informationen

Technische Änderungen vorbehalten.

Weitere Informationen über unsere Produkte finden Sie auf <https://www.velux.ch/>

Technische Informationen

VELUX solarbetriebene Hitzeschutz-Markisetten Tageslicht MSI	Akku	Hochleistungsakku, NiMH, 9,6 V Gleichspannung, 2100 mAh.
	Anschluss	N/A
	Einbau und Gebrauch	Die solarbetriebene Markisette MSI sollte wegen des festverglasten Fensterelements von aussen montiert werden. Dank der speziell entwickelten VELUX Schnapphalterungen ist die Montage sicher, schnell und einfach. Sie kann von einer Person durchgeführt werden. Die Markisette verfügt über einen hochwertigen NiMH-Akku, der über eine in das obere Gehäuse integrierte Solarzelle aufgeladen wird, und wird über den vorgepaarten Funk-Wandtaster bedient. Das Innenrollo unterstützt den leisen Modus, wenn es via VELUX ACTIVE with NETATMO oder VELUX App Control bedient wird.
	Material und Farbe	Oberes Gehäuse, Seitenprofile und unteres Abdeckblech: Lackiertes Aluminium, grau (NCS S 7500-N) Endstücke der oberen und unteren Abdeckbleche sowie Unterteile der Seitenprofile: Getönter Kunststoff, grau (NCS S 7500-N).
	Energieverbrauch	Hochleistungsakku, 10,8 V Gleichstrom, NiMH, Typ VELUX. Ein voll aufgeladener Akku ermöglicht bis zu 100 Bedienungen, ohne dass er über das Solarpanel aufgeladen werden muss. Erwartete Lebensdauer des Akkus: bis 10 Jahre
Vorgepaarter Wandschalter	Einbau und Gebrauch	Vorkonfigurierter Einweg-Funk-Wandtaster (KLI 313) inbegriffen. Funkfrequenzreichweite: 300 m im Freifeld. Im Innenbereich beträgt die Reichweite je nach Baukonstruktion ca. 30 m.
	Material und Farbe	ABS-Kunststoff, weiss (NCS S 1000-N)
	Energieverbrauch im Überblick	2 x AAA-Alkali-Batterien (1,5 V) Erwartete Lebensdauer der Batterie: bis zu 1 Jahr.
	Beschreibung von Grösse und Gewicht	8,2 cm x 8,2 cm x 1,7 cm, 0,125 kg.