

VELUX elektrische buitenzonwering solar MSL

VELUX®



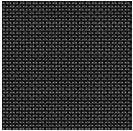
VELUX elektrische buitenzonweringen solar kunnen op afstand worden bediend en gaan oververhitting tegen, om een koele, comfortabele temperatuur in uw kamer te behouden. Ze zijn transparant, zodat u overdag altijd volop van zowel uitzicht als daglicht kunt genieten en ze zijn eenvoudig te installeren (geen bedrading). Ze kunnen worden aangesloten op uw VELUX handmatige dakraam en elektrische dakraam netstroom, voor volledige controle over uw comfort binnenshuis.

- Dankzij de warmtewering blijft de kamer koel en wordt een comfortabeler binnenklimaat verkregen.
- VELUX binnenzonweringen, buitenzonweringen en rolluiken op zonne-energie bieden u een eenvoudige afstandsbediening zonder bedrading.
- Behoud uw zicht naar buiten en verminder tegelijkertijd ongewenste schittering en invallend zonlicht
- Ontworpen om goed te passen, voor een snelle en eenvoudige installatie van binnenuit
- Dankzij het onderhoudsvrije design kunt u zorgeloos lang genieten van uw product.
- Compatibel met VELUX ACTIVE with NETATMO voor een beter binnenklimaat met automatische warmtewering. Op afstand bediend via smartphone of spraakbesturing.
- Dankzij de traploze positionering kunt u de zonwering laten zakken tot precies daar waar nodig.
- De windbestendige buitenzonwering is gemaakt om lang mee te gaan en is uitgebreid getest in onze testfaciliteiten.



Kleuren en patronen

VELUX buitenzonweringen bevatten een transparant gaas. Geef bij het bestellen van uw producten, naast uw type buitenzonwering, ook deze kleurencode van de stof op.



5060

Advies bij bediening

De VELUX elektrische buitenzonwering solar kan met de voorgekoppelde wandchakelaar omhoog en omlaag worden gebracht.

Compatibiliteit

Buitenzonweringen MSL-SA kunnen worden gemonteerd op GGL, GPL, GPU, GLL, GLU en GZL. Als dakramen worden gecombineerd met een vast raamelement GIL of GIU, moet de buitenzonweringvariant op zonne-energie MSI worden gebruikt en moet de dakhelling tussen 15° en 85° liggen.

MSL-SA kan niet worden geïnstalleerd op uitzettuimelvensters die vóór 2000 zijn geproduceerd.

MSL-SA kan worden geïnstalleerd op VELUX dakramen op zonne-energie GGL/GGU in de maten B--, C--, F--, M--, P--, S-- en U--, met behulp van de ZOZ 246.

MSL-SA mag worden gemonteerd op VELUX dakramen op zonne-energie GGL/GGU die geproduceerd werden vóór april 2019, in de breedtes MK--, PK--, SK-- en UK-- (lang VRW-zonnepaneel).
In maat CK-- en FK-- moet de ZOZ 246 worden gebruikt.

MSL-SA mag worden gemonteerd op VELUX dakramen op zonne-energie GGL/GGU die geproduceerd werden na april 2019, in de breedtes MK--, PK--, SK-- en UK-- (kort VRW-zonnepaneel).
In maat CK-- en FK-- moet de ZOZ 246 worden gebruikt.

Raadpleeg de prijslijst voor meer informatie over afmetingen, want het productprogramma is aan wijziging onderhevig. De buitenzonwering kan ook op maat worden gemaakt.

Bij combinatie van een buitenzonwering MSL-SA met een dakraam met koperen afdeklijsten geproduceerd na 1992, moet een afzonderlijke bodemplaat voor de buitenzonwering, set ZOZ -K-- 240, worden besteld.

Bij combinatie met een GGL of GGU dakraam geproduceerd tussen 1992-2000, moet een afzonderlijke installatieset ZOZ 238 worden besteld.

Bij combinatie met VELUX elektrische dakramen netstroom GPU moet de installatieset ZOZ 229S worden besteld.

De combinatie van meerdere dakramen naast elkaar vereist een kozijnafstand van minimaal 18 mm. Als de ramen boven/onder elkaar worden gecombineerd, moet de kozijnafstand minimaal 250 mm zijn. De buitenzonwering op zonne-energie kan worden gemonteerd in ramen met koppelgootstuk EB-.

Compatibel met andere VELUX zonweringsproducten, VELUX producten op zonne-energie en VELUX ACTIVE producten:

De buitenzonwering kan worden gecombineerd met zonweringsproducten binnenshuis. Houd er rekening mee dat bij combinatie met een rolgordijn op zonne-energie de zonnecellen van dat rolgordijn minder of in het geheel niet zullen worden opgeladen.

De buitenzonwering kan niet worden gecombineerd met andere buitenzonweringsproducten.

Verdere informatie

We behouden ons het recht voor technische wijzigingen aan te brengen.

Ga voor meer informatie over onze producten naar <http://www.velux.nl>

Technische informatie

VELUX elektrische buitenzonwering solar MSL	Accu	Krachtige accu, NiMH, 9,6 V DC, 2100 mAh. De accu is een energiebuffer voor perioden waarin er niet genoeg laadvermogen is. Een volledig opgeladen accu kan zo'n 100 keer worden gebruikt. De buitenzonwering heeft een accu die vóór gebruik moet worden aangezet.
	Aansluiting	N/A
	Installatie en gebruik	De buitenzonwering kan zowel van binnenuit als van buitenaf worden geïnstalleerd. Aansluiting op hoofdstroom is niet nodig omdat de buitenzonwering werkt op een vooraf ingebouwde zonnecel.
	Materiaal en kleur	Cassette, zijgeleidingen en bodemplaat: gelakt aluminium, grijs (NCS S 7500-N) Eindstukken cassette, onderstukken zijgeleidingen en eindstukken bodemplaat: gekleurd kunststof, grijs (NCS S 7500-N).
	Stroomverbruik	Krachtige batterij, NiMH, 9,6 V d.c., 2100 mAh. De batterij is een energiebuffer voor perioden waarin er niet genoeg laadvermogen is. Een volledig opgeladen batterij kan zo'n 100 keer worden gebruikt. De buitenzonwering wordt geleverd met een batterij die vóór gebruik moet worden aangezet. Verwachte levensduur van de batterij: 10 jaar.
Voorgekoppelde wandchakelaar	Zonnecel	Fotovoltaïsche zonnecel eenheid geïntegreerd in de cassette van de buitenzonwering.
	Installatie en gebruik	Een vooraf geconfigureerde wandchakelaar KLI 313 is inbegrepen. Radiofrequentiebereik: open veld van 300 m bereik. Afhankelijk van de bouwconstructie is het bereik binnenshuis circa 30 m.
	Materiaal en kleur	ABS-kunststof, wit (NCS S 1000-N)
	Overzicht van stroomverbruik	2 AAA-alkalinebatterijen (1,5 V) Verwachte levensduur van de batterijen: tot 1 jaar.
	Omschrijving van formaat en gewicht	8,2 cm x 8,2 cm x 1,7 cm, 0,125 kg.