

# Marchisetta per la protezione dal calore elettrica - luce naturale VELUX MML

**VELUX®**



Le marchisette elettriche VELUX sono comandabili a distanza e riducono il surriscaldamento per mantenere una temperatura fresca e confortevole nella tua stanza. Essendo trasparenti, consentono di godersi il panorama e la luce naturale durante il giorno. Sono facili da installare sulle finestre per tetti elettriche VELUX per un controllo totale del comfort degli ambienti interni.

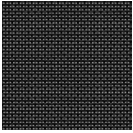
- La protezione dal calore mantiene la stanza fresca e aumenta il comfort degli ambienti interni.
- Preservazione della vista dall'esterno, riduzione dei riflessi indesiderati e della luce solare in entrata
- Il design senza manutenzione garantisce la massima efficienza durante l'intera vita utile del prodotto.
- Le tende, le marchisette e le persiane avvolgibili elettriche VELUX dispongono di un pratico telecomando per il massimo comfort.
- Compatibile con VELUX ACTIVE with NETATMO per un migliore clima ambientale con protezione dal calore automatica. Comandabile a distanza tramite smartphone o voce.
- Creata per durare, la marchisetta resistente al vento è stata sottoposta a test rigorosi nelle nostre strutture di collaudo.
- Il posizionamento continuo consente di abbassare la tenda all'altezza necessaria.



## Colori e modelli

---

La marchisetta VELUX ha una rete in tessuto trasparente. Questo codice colore del tessuto va aggiunto al tipo di marchisetta quando si ordinano i prodotti.



5060

## Guida per l'azionamento

---

La marchisetta elettrica VELUX può essere alzata e abbassata con la tastiera radio pre-accoppiata.

## Compatibilità

---

Compatibilità con le finestre per tetti VELUX:

La marchisetta MML può essere montata su GGL, GGL elettrica, GGU, GGU elettrica, GPL, GPU, GPU elettrica 1), GLL, GLU e GZL 2).

1) Se si combina la marchisetta con la finestra per tetti elettrica VELUX GPU, è necessario ordinare il kit di montaggio ZOZ 229S.

2) La marchisetta può essere montata solo sulle finestre per tetti GZL prodotte prima di gennaio 2003 o dopo marzo 2008.

Le finestre per tetti non vanno combinate con elementi inclinati in basso fissi GIL o GIU e la pendenza del tetto deve essere compresa tra 15° e 90°.

La marchisetta MML -SA non può essere installata su finestre per tetti VES GPL/GPU. Se viene combinata con una finestra per tetti VES GGL/GGU, è necessario ordinare separatamente un kit di montaggio ZOZ 238.

Fare riferimento al listino prezzi per le dimensioni dato che vengono apportate continue modifiche alla gamma prodotti. La marchisetta può anche essere fatta su misura.

Se MML-SA viene combinata con una finestra per tetti V21/V22 con lamiera di copertura in rame, è necessario ordinare separatamente un profilo a prova di tempesta e guide laterali per la marchisetta (kit ZOZ -K-- 240). Non disponibile per VES/VKI.

La combinazione di più finestre per tetti affiancate richiede una distanza tra i telai maestro di almeno 18 mm. Se le finestre sono combinate l'una sopra/sotto l'altra, la distanza tra i telai deve essere di almeno 220 mm. La marchisetta elettrica può essere montata su finestre con raccordi prefabbricati gemellati EB-.

Compatibilità con altri prodotti VELUX per la protezione dal sole e VELUX ACTIVE:

La marchisetta può essere combinata con prodotti interni per la protezione dal sole. Se viene combinata con una tenda solare interna, la capacità delle celle solari della tenda interna di ricaricare le batterie viene ridotta o eliminata.

La marchisetta può essere combinata con motori elettrici. Non può essere combinata con altri prodotti esterni per la

protezione dal calore.

## Ulteriori informazioni

---

Ci riserviamo il diritto di apportare modifiche tecniche.

Per ulteriori informazioni sui nostri prodotti, visitate <https://www.velux.ch/>

## Informazioni tecniche

---

|   |  |   |
|---|--|---|
| <b>Marchisetta per la protezione dal calore elettrica - luce naturale VELUX MML</b> | <b>Collegamento</b>                            | La marchisetta viene fornita con un cavo motore corto per il collegamento diretto alla scatola di connessione nella finestra per tetti elettrica VELUX. In alternativa, la marchisetta può essere collegata a un sistema di comando separato KUX 110. Quando si utilizza un cavo più lungo, vanno osservate le seguenti dimensioni minime di cablaggio:<br>Lunghezza fino a 20 m: 0,75 mm <sup>2</sup><br>Lunghezza fino a 40 m: 1,50 mm <sup>2</sup> |
|   | <b>Montaggio e uso</b>                         | La marchisetta può essere installata sia dall'interno che dall'esterno. La tenda MML va collegata alle finestre per tetti elettriche VELUX. Quando la tenda MML viene installata su una finestra per tetti ad azionamento manuale VELUX, è necessario un sistema di comando VELUX KUX 110 (da ordinare separatamente).  |
|   | <b>Materiale e colore</b>                      | Blocco superiore, profili laterali e lamiera di copertura inferiore: alluminio laccato, grigio (NCS S 7500-N)<br>Estremità del blocco superiore, parti inferiori dei profili laterali ed estremità della lamiera di copertura inferiore: plastica colorata, grigio (NCS S 7500-N).  |
|   | <b>Consumo energetico</b>                      | 1,6 A, 24 V c.c., da finestre per tetti elettriche VELUX o da un sistema di comando VELUX.  |
| <b>Tastiera radio associata</b>   | <b>Montaggio e uso</b>                         | È inclusa una tastiera radio per radiofrequenza unidirezionale preconfigurata (KLI 313).<br>Intervallo di frequenze radio: 300 m di campo libero. A seconda della struttura dell'edificio, l'area coperta è di circa 30 m.  |
|   | <b>Materiale e colore</b>                      | ABS plastica, bianco (NCS S 1000-N)   |
|   | <b>Panoramica del consumo energetico</b>       | 2 batterie alcaline AAA (1,5 V)<br>Durata prevista della batteria: fino a 1 anno.   |
|   | <b>Descrizione delle dimensioni e del peso</b> | 8,2 cm x 8,2 cm x 1,7 cm, 0,125 kg.   |